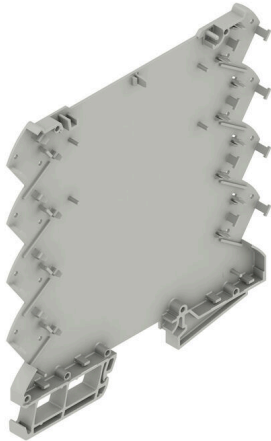


제품 이미지



모듈방식 CH20M 하우징의 기본 요소는 여러 가지 장점을 제공하여 프로젝트에 탁월한 선택입니다. 버스 및 FE 연락처를 위한 특수 컷아웃이 있어 특히 유연하고 적응력이 뛰어납니다.

또 다른 장점은 하우징에 레이저 인쇄 옵션이 있어 높은 정밀도와 개별 디자인 옵션을 제공한다는 것입니다. 다양한 색상도 사용 가능하여 원하는 대로 하우징을 디자인할 수 있습니다.

CH20M 하우징은 표준 조립 레일에 적합하기 때문에 기존 시스템에 설치하고 통합하는 것이 더 쉽습니다.

일반 주문 데이터

버전	모듈형 하우징, OMNIMATE 하우징 - 시리즈 CH20M 아게이트 그레이, 하우징 베이스, BUS 접점용 멈춤쇠 컷 영역의 오목한 부분, 너비: 6.1 mm
주문 번호	2771420000
유형	CH20M6 BP 4P-4P BUS AGY LF 1 1293807
GTIN (EAN)	4064675032151
수량	50 items

CH20M6 BP 4P-4P BUS AGY LF 1 1293807

Weidmüller Interface GmbH & Co. KG
 Klingenbergstraße 26
 D-32758 Detmold
 Germany

www.weidmueller.com

기술 데이터

승인

ROHS	준수
------	----

치수 및 중량

깊이	114.3 mm	깊이 (인치)	4.5 inch
높이	110.7 mm	높이 (인치)	4.3583 inch
너비	6.1 mm	폭 (인치)	0.2402 inch
순중량	1.76 g		

환경 제품 규정 준수

RoHS 준수 상태	준수, 예외 미존재
REACH SVHC	0.1 wt% 이상의 SVHC 없음

재료 데이터

UL 94 가연성 등급	V-0	절연재	PBT
절연재 그룹	II	표면 마감	미처리
기본 재질	플라스틱	CTI(Comparative Tracking Index, 비교 추적 지수)	400 ≤ CTI <600

일반 데이터

컬러 코드	아게이트 그레이	보호 등급	IP20(설치 상태)
장착 레일	TS 35	컬러 차트(유사)	RAL 7038
캡슐화 옵션	아니요		

조립품 속성

PCB 개수, 최대	1	결선 수준 수, 최대	8
극 수, 최대	8	PCB의 콤포넌트 높이, 최대	3.5 mm
PCB 어셈블리 유형	단면		

기계적 테스트

표준 부합	DIN EN 61373:1999 (충격 및 진동)		
시험 조건	PCB에 추가 중량 50g, 끝 대괄호 포함 WEW 35/1(1059000000), 하우징 4개 연속 설치		
인증된 액슬	X, Y, Z		
충격 시험	일반 시험 지침	모든 기계적 시험은 예시 설정 또는 관련 규정 관점에서 실시했습니다. 명시된 결과가 승인 관련 테스트를 대체하지는 않습니다. 단순히 지향값에 불과합니다.	
	시험 카테고리	1	
	액슬당 충격 수	양극 및 음극 방향 3개	
	충격 지속 시간	30 ms	
	가속 가로	50.00 m/s ²	
	가속 수직	50.00 m/s ²	
	가속 세로	50.00 m/s ²	
진동 시험	시험 카테고리	1B	
	시험 지속 시간	액슬당 5시간	
	효과적인 가속	7.9 m/s ²	

CH20M6 BP 4P-4P BUS AGY LF 1 1293807

Weidmüller Interface GmbH & Co. KG
 Klingenbergstraße 26
 D-32758 Detmold
 Germany

www.weidmueller.com

기술 데이터

부품 속성

다음에 대한 대비로서 클립온핏 부분의 컷아웃	BUS 접점, 접점은 포함되어 있지 않습니다!	결선 수준 수, 최대	8
--------------------------	---------------------------	-------------	---

디자인 - IN 요구 사항

PCB 형태에 대한 공차	±0.1 mm	PCB 두께	0.8 mm
회로 보드 두께의 공차	±0.1 mm		

개별화 옵션

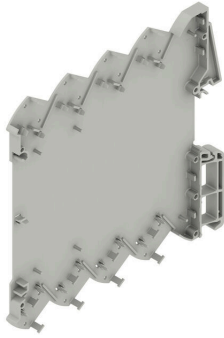
고객 맞춤 절단 가능	예	고객 맞춤 라벨 표시 가능	예
고객 특정적 주문 절차	다운로드 아래 지침 참조	대체 색상	요청 시 추가

분류

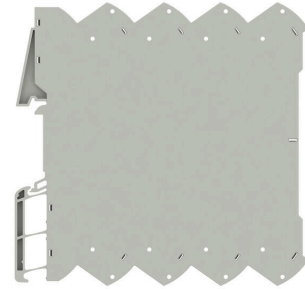
ETIM 8.0	EC001031	ETIM 9.0	EC001031
ETIM 10.0	EC001031	ECLASS 14.0	27-19-06-01
ECLASS 15.0	27-19-06-01		

도면

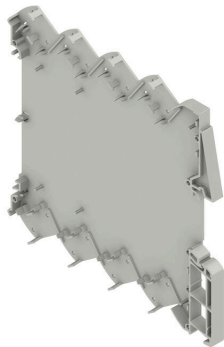
제품 이미지



제품 이미지

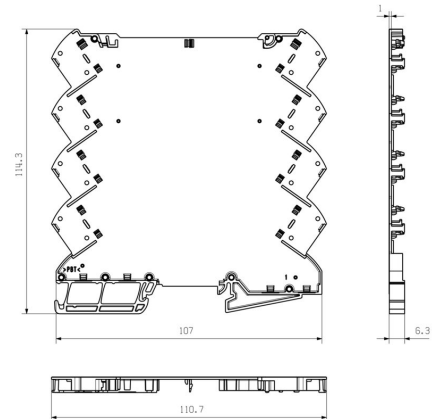


제품 장점



베이스 요소, BUS 컷아웃 포함

치수 도면



CH20M6 BP 4P-4P BUS AGY LF 1 1293807

Weidmüller Interface GmbH & Co. KG
 Klingenbergstraße 26
 D-32758 Detmold
 Germany

www.weidmueller.com

액세서리

CH20M6 C - 플립 커버



CH20M 하우징의 플립 커버는 귀사의 애플리케이션을 지원하는 실용적인 기능을 제공합니다. 밀봉이 가능하기 때문에 내용물에 대한 추가적인 보안과 보호가 가능합니다. 또한, 중요한 정보나 로고를 명확하게 표시하기 위해 표지 인쇄를 통해 인쇄하는 옵션도 있습니다. 또한, 마커를 사용하여 표지에 직접 특정 지침이나 마킹을 적용할 수 있습니다.

일반 주문 데이터

유형	CH20M6 C BK 1819	버전	
주문 번호	2418620000	모듈형 하우징, OMNIMATE 하우징 - 시리즈 CH20M 검정, 투명, 플립	
GTIN (EAN)	4032248899142	커버, 너비: 6.1 mm	
수량	50 ST		
유형	CH20M6 C TP 8089	버전	
주문 번호	1073410000	모듈형 하우징, OMNIMATE 하우징 - 시리즈 CH20M 투명, 플립 커버,	
GTIN (EAN)	4032248831203	너비: 6.1 mm	
수량	50 ST		

SR-SMD - 버스 접점 블록 CH20M6



모듈방식 전자 장치 하우징 시스템을 위한 통합 레일 버스 모듈방식 애플리케이션 내에서 공급, 연결 또는 분배 시 레일 버스는 번거로운 개별 배선 공정을 유연하고 중단 없는 시스템 전체 솔루션으로 대체할 수 있습니다. 시스템 버스는 35-mm 표준 장착 레일 내에 안전하게 통합되어 있습니다. SMD-버스 접점 블록은 콤포넌트 조립 동안 완전히 자동으로 처리될 수 있도록 리플로우 솔더링될 수 있습니다. 내성이 있는 금 도금 접점 표면은 모든 하우징 쪽에서 영구적이고 신뢰할 수 있는 접점을 보장합니다.

- 무제한 확장 가능성 통합 연결 솔루션은 모든 시스템 폭 (6-mm 슬라이스 ~ 67-mm 대형 하우징)에 사용됩니다.
- 설치 시 유지보수가 용이합니다 기존 모듈 그룹 내에서도 인접 모듈 - 에 영향을 주지 않고 모듈 교체가 간편합니다.
- 범용 통합 무정지 시스템 버스는 35mm 표준 조립 레일 내에 안전하게 통합되어 있습니다.
- 최대 사용 가능성 5개의 완전 아연 도금 및 부분 금 도금된 이중 아치형 접점이 레일 버스와의 영구적 접점을 형성합니다. THR 슬더 플랜지가 회로 기판과의 안정적인 연결을 보장합니다.

일반 주문 데이터

유형	SR-SMD 4.50/05/90 AU BK...	버전	
주문 번호	1155840000	PCB 플러그인 커넥터, CH20M6용 버스-접점 블록, THT/THR 용접 결선,	
GTIN (EAN)	4032248942534	극 수: 5, 180°, 금도금, 검정	
수량	78 ST		
유형	SR-SMD 4.50/05/90 AU BK...	버전	
주문 번호	1155850000	PCB 플러그인 커넥터, CH20M6용 버스-접점 블록, THT/THR 용접 결선,	
GTIN (EAN)	4032248942374	극 수: 5, 180°, 금도금, 검정	
수량	300 ST		

CH20M6 BP 4P-4P BUS AGY LF 1 1293807

Weidmüller Interface GmbH & Co. KG
 Klingenbergstraße 26
 D-32758 Detmold
 Germany

www.weidmueller.com

대응물

CH20M6 BC BUS - 하우징 측면 패널, 버스 커넥터용 준비 장치 포함



폭이 6.1mm밖에 안 되는 디스크 속 전자기기 세계, 전자기기 개발자의 전문성이 컴팩트한 애플리케이션을 창조합니다. PCB를 위해 특별히 개발된 모듈방식 하우징 개념은 소형 전자기기 부품과 PCB 단자대 사용에 이상적인 조건을 제공합니다.

PCB의 넉넉한 6800mm²의 면적 덕분에 설계의 자유도가 극대화되어 리플로우가 가능한 THR PCB 단자대 블록의 공간 절약형 기하학적 구조로 최적의 조립이 가능합니다. 최적화된 프레임 기하학 및 지지 기하학은 오류 없는 조립 및 솔더링 프로세스를 지원합니다. 또한 라벨링, 색상 선택, 인쇄 가능한 회전 커버 등 사용자 정의가 가능한 디자인 옵션을 통해 유연성을 보장합니다. 리플로우 호환 연결 요소와 기계 호환 포장 덕분에 공정 효율성이 극대화되어 시간 절약과 정확한 설치가 가능합니다.

일반 주문 데이터

유형	CH20M6 BC 4P-4P BUS AGY...	버전
주문 번호	2771220000	베이스 요소, OMNIMATE 하우징 - 시리즈 CH20M 아게이트 그레이,
GTIN (EAN)	4064675031956	하우징 사이드 패널, BUS 접점용 멈춤식 풋 영역의 오목한 부분, 너비:
수량	50 ST	5.2 mm
유형	CH20M6 BC 4P-4P BUS BK ...	버전
주문 번호	2771130000	베이스 요소, OMNIMATE 하우징 - 시리즈 CH20M 검정, 하우징 사이드
GTIN (EAN)	4064675031864	패널, BUS 접점용 멈춤식 풋 영역의 오목한 부분, 너비: 5.3 mm
수량	50 ST	
유형	CH20M6 BC 4P-4P BUS RD ...	버전
주문 번호	2771150000	베이스 요소, OMNIMATE 하우징 - 시리즈 CH20M 빨간색, 하우징
GTIN (EAN)	4064675031888	사이드 패널, BUS 접점용 멈춤식 풋 영역의 오목한 부분, 너비: 5.3 mm
수량	50 ST	