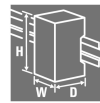
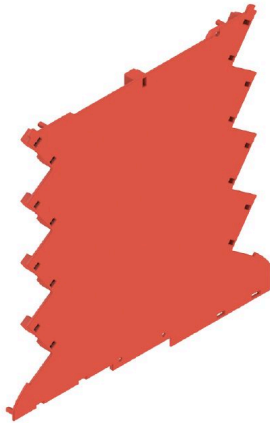


제품 이미지



폭이 6.1mm밖에 안 되는 디스크 속 전자기기 세계, 전자기기 개발자의 전문성이 컴팩트한 애플리케이션을 창조합니다. PCB를 위해 특별히 개발된 모듈방식 하우징 개념은 소형 전자기기 부품과 PCB 단자대 사용에 이상적인 조건을 제공합니다.

PCB의 넉넉한 6800mm²의 면적 덕분에 설계의 자유도가 극대화되어 리플로우가 가능한 THR PCB 단자대 블록의 공간 절약형 기하학적 구조로 최적의 조립이 가능합니다. 최적화된 프레임 기하학 및 지지 기하학은 오류 없는 조립 및 솔더링 프로세스를 지원합니다. 또한 라벨링, 색상 선택, 인쇄 가능한 회전 커버 등 사용자 정의가 가능한 디자인 옵션을 통해 유연성을 보장합니다. 리플로우 호환 연결 요소와 기계 호환 포장 덕분에 공정 효율성이 극대화되어 시간 절약과 정확한 설치가 가능합니다.

일반 주문 데이터

버전	베이스 요소, OMNIMATE 하우징 - 시리즈 CH20M 빨간색, 하우징 사이드 패널, BUS 접점용 멈춤식 뚜껑 영역의 오목한 부분, 너비: 5.3 mm
주문 번호	2771150000
유형	CH20M6 BC 4P-4P BUS RD 1 1261515
GTIN (EAN)	4064675031888
수량	50 items

CH20M6 BC 4P-4P BUS RD 1 1261515

Weidmüller Interface GmbH & Co. KG
Klingenbergstraße 26
D-32758 Detmold
Germany

www.weidmueller.com

기술 데이터

승인

ROHS 준수

치수 및 중량

깊이	106.5 mm	깊이 (인치)	4.1929 inch
높이	107 mm	높이 (인치)	4.2126 inch
너비	5.3 mm	폭 (인치)	0.2087 inch
순중량	11.4 g		

환경 제품 규정 준수

RoHS 준수 상태 준수, 예외 미존재
REACH SVHC 0.1 wt% 이상의 SVHC 없음

재료 데이터

UL 94 가연성 등급	V-0	절연재	PBT
절연재 그룹	II	표면 마감	미처리
기본 재질	플라스틱	CTI(Comparative Tracking Index, 비교 추적 지수)	400 ≤ CTI <600

일반 데이터

컬러 코드	빨간색	보호 등급	IP20(설치 상태)
컬러 차트(유사)	RAL 3020	캡슐화 옵션	아니요

개별화 옵션

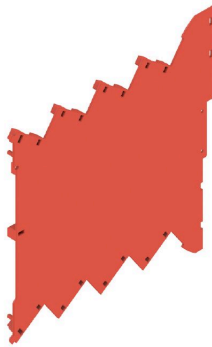
고객 맞춤 절단 가능	예	고객 맞춤 라벨 표시 가능	예
고객 특정적 주문 절차	다운로드 아래 지침 참조	대체 색상	요청 시 추가

분류

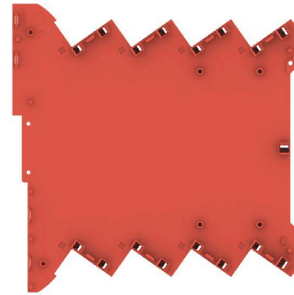
ETIM 8.0	EC001031	ETIM 9.0	EC001031
ETIM 10.0	EC001031	ECLASS 14.0	27-19-06-02
ECLASS 15.0	27-19-06-02		

도면

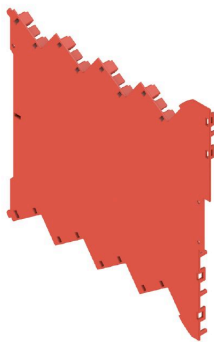
제품 이미지



제품 이미지

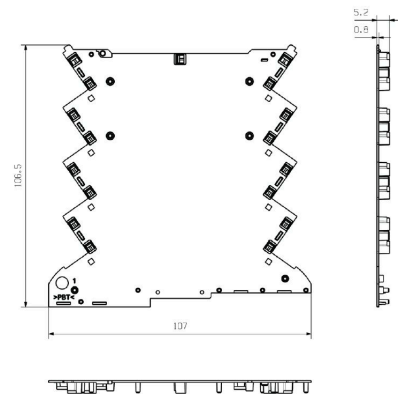


제품 장점



베이스 요소, BUS 컷아웃 포함

치수 도면



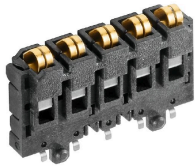
CH20M6 BC 4P-4P BUS RD 1 1261515

Weidmüller Interface GmbH & Co. KG
Klingenbergstraße 26
D-32758 Detmold
Germany

www.weidmueller.com

액세서리

SR-SMD - 버스 접점 블록 CH20M6



모듈방식 전자 장치 하우징 시스템을 위한 통합 레일 버스 모듈방식 애플리케이션 내에서 공급, 연결 또는 분배 시 레일 버스는 번거로운 개별 배선 공정을 유연하고 중단 없는 시스템 전체 솔루션으로 대체할 수 있습니다. 시스템 버스는 35-mm 표준 장착 레일 내에 안전하게 통합되어 있습니다. SMD-버스 접점 블록은 콤포넌트 조립 동안 완전히 자동으로 처리될 수 있도록 리플로우 솔더링될 수 있습니다. 내성이 있는 금 도금 접점 표면은 모든 하우징 폭에서 영구적이고 신뢰할 수 있는 접점을 보장합니다.

- 무제한 확장 가능성 통합 연결 솔루션은 모든 시스템 폭 (6-mm 슬라이스 ~ 67-mm 대형 하우징)에 사용됩니다.
- 설치 시 유지보수가 용이합니다 기존 모듈 그룹 내에서도 인접 모듈 - 에 영향을 주지 않고 모듈 교체가 간편합니다.
- 범용 통합 무정지 시스템 버스는 35mm 표준 조립 레일 내에 안전하게 통합되어 있습니다.
- 최대 사용 가능성 5개의 완전 아연 도금 및 부분 금 도금된 이중 아치형 접점이 레일 버스와의 영구적 접점을 형성합니다. THR 솔더 플랜지가 회로 기판과의 안정적인 연결을 보장합니다.

일반 주문 데이터

유형	SR-SMD 4.50/05/90 AU BK...	버전
주문 번호	1155840000	PCB 플러그인 커넥터, CH20M6용 버스-접점 블록, THT/THR 용접 결선,
GTIN (EAN)	4032248942534	극 수: 5, 180°, 금도금, 검정
수량	78 ST	
유형	SR-SMD 4.50/05/90 AU BK...	버전
주문 번호	1155850000	PCB 플러그인 커넥터, CH20M6용 버스-접점 블록, THT/THR 용접 결선,
GTIN (EAN)	4032248942374	극 수: 5, 180°, 금도금, 검정
수량	300 ST	