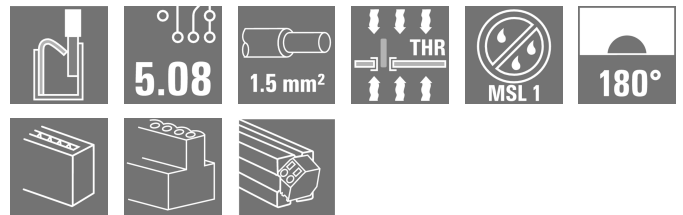
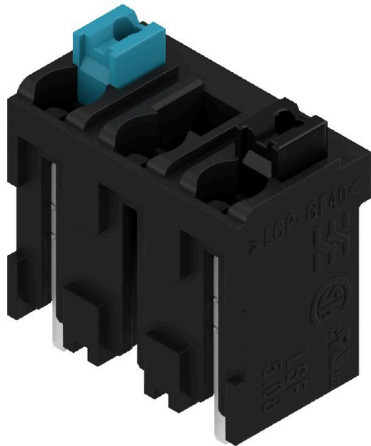


LSF-SMT 5.08/03/180 1.5SN BK TU SO

Weidmüller Interface GmbH & Co. KG
Klingenbergstraße 26
D-32758 Detmold
Germany

www.weidmueller.com

제품 이미지



리플로우 용접(SMT)에서 완전 자동 조립을 위한 PCB 단자대, Push In 컨덕터 시스템 채용. 컨덕터가 삽입되고 슬라이더가 같은 방향으로 작동(TOP). 박스 또는 테이프 릴 포장. 핀 길이는 1.5 mm 또는 3.5 mm에서 최적화.

일반 주문 데이터

| | |
|------------|--|
| 버전 | PCB 단자대, 5.08 mm, 극 수: 3, 180°, 솔더 핀 길이(I): 1.5 mm, 검정, 액추에이터 탑재 PUSH IN, 클램프 범위, 최대 : 1.5 mm², Tube |
| 주문 번호 | 2766140000 |
| 유형 | LSF-SMT 5.08/03/180 1.5SN BK TU SO |
| GTIN (EAN) | 4064675021933 |
| 수량 | 38 items |
| 제품 데이터 | IEC: 630 V / 0.2 - 1.5 mm² UL: 300 V / 12 A / AWG 28 - AWG 14 |
| 패키징 | Tube |

기술 데이터

승인

승인



| | |
|-----------------------|-------------------------|
| ROHS | 준수 |
| UL File Number Search | UL 웹사이트 |
| 인증 번호(cURus) | E60693 |

치수 및 중량

| | | | |
|--------------|-------------|---------|-------------|
| 깊이 | 7.8 mm | 깊이 (인치) | 0.3071 inch |
| 높이 | 15.5 mm | 높이 (인치) | 0.6102 inch |
| 가장 낮은 버전의 높이 | 14 mm | 너비 | 14.36 mm |
| 폭 (인치) | 0.5654 inch | 순중량 | 2.24 g |

온도

| | |
|--------------|--------|
| 연속 작동 온도, 최대 | 120 °C |
|--------------|--------|

환경 제품 규정 준수

| | |
|------------|---------------------|
| RoHS 준수 상태 | 준수, 예외 미존재 |
| REACH SVHC | 0.1 wt% 이상의 SVHC 없음 |

시스템 매개변수

| | | | |
|-----------|------------------------|------------|--------------------|
| 제품군 | OMNIMATE 시그널 - 시리즈 LSF | 와이어 결선 방식 | 액추에이터 탑재 PUSH IN |
| PCB에 장착 | THT/THR 용접 결선 | 도체 아웃렛 방향 | 180° |
| 피치(mm)(P) | 5.08 mm | 피치(인치)(P) | 0.200 " |
| 극 수 | 3 | 핀 시리즈 수량 | 1 |
| 행 수 | 1 | 솔더 핀 길이(l) | 1.5 mm |
| 솔더핀 크기 | 0.35 x 0.8 mm | L1(mm) | 10.16 mm |
| L1(인치) | 0.400 " | 보호 등급 | IP30, 완전하게 마운트된 경우 |

자재 데이터

| | | | |
|---------------|------------------|----------------------|--------|
| 절연재 | LCP GF | 컬러 코드 | 검정 |
| 컬러 차트(유사) | RAL 9011 | Moisture Level (MSL) | 1 |
| UL 94 가연성 등급 | V-0 | 접점 재질 | 구리 합금 |
| 용접 결선의 레이어 구조 | 4...6 µm Sn matt | 보관 온도, 최소 | -40 °C |
| 보관 온도, 최대 | 70 °C | 작동 온도, 최소 | -50 °C |
| 작동 온도, 최대 | 120 °C | | |

결선에 적합한 컨덕터

| | |
|-----------------------------------|----------|
| 클램프 범위, 최소 | 0.13 mm² |
| 클램프 범위, 최대 | 1.5 mm² |
| 단선, 최소 H05(07) V-U | 0.2 mm² |
| 단선, 최대 H05(07) V-U | 1.5 mm² |
| 연선, 최소 H05(07) V-K | 0.2 mm² |
| 연선, 최대 H05(07) V-K | 1.5 mm² |
| 플라스틱 소매 페럴 포함, DIN 46228 pt 4, 최소 | 0.25 mm² |

LSF-SMT 5.08/03/180 1.5SN BK TU SO

Weidmüller Interface GmbH & Co. KG
Klingenbergstraße 26
D-32758 Detmold
Germany

www.weidmueller.com

기술 데이터

플라스틱 소매 페럴 포함, DIN 46228 pt 0.75 mm²

4, 최대

와이어 엔드 페럴 포함, DIN 46228 pt 1, 0.25 mm²

최소

페럴 포함, DIN 46228 pt 1, 최대

1.5 mm²

클램프형 도체

도체 결선 단면적

와이어 종단 페럴

공칭

0.25 mm²

탈피 길이

공칭 10 mm

권장 와이어 종단 페럴 [H0.25/12 HBL](#)

도체 결선 단면적

와이어 종단 페럴

공칭

0.34 mm²

탈피 길이

공칭 10 mm

권장 와이어 종단 페럴 [H0.34/12 TK](#)

도체 결선 단면적

와이어 종단 페럴

공칭

0.5 mm²

탈피 길이

공칭 10 mm

권장 와이어 종단 페럴 [H0.5/14 OR](#)

도체 결선 단면적

와이어 종단 페럴

공칭

0.75 mm²

탈피 길이

공칭 10 mm

권장 와이어 종단 페럴 [H0.75/14T HBL](#)

도체 결선 단면적

와이어 종단 페럴

공칭

1 mm²

탈피 길이

공칭 12 mm

권장 와이어 종단 페럴 [H1.0/16D R](#)

도체 결선 단면적

와이어 종단 페럴

공칭

1.5 mm²

탈피 길이

공칭 12 mm

권장 와이어 종단 페럴 [H1.5/16 R SV](#)

참조 텍스트

페럴 길이는 제품과 정격 전압에 따라 선택합니다.. 플라스틱 칼라의 외경은 피치(P) 보다 커서는 안 됩니다

IEC 정격데이터

정격 전류, 최대 극 수(Tu=20°C)

17.5 A

서지 전압 클래스 정격 전압 / 오염 등급

II/2

서지 전압 클래스 정격 임펄스 전압 /

오염 등급 II/2

4 kV

정격 전류, 극 수(Tu=40°C)

17.5 A

서지 전압 클래스 정격 전압 / 오염 등급

III/2

서지 전압 클래스 정격 임펄스 전압 /

오염 등급 III/2

6 kV

CSA에 따른 정격 데이터

협회(CSA)

CSA

정격 전압(사용 그룹 B / CSA)

300 V

정격 전류(사용 그룹 B / CSA)

10 A

와이어 단면적, AWG, 최소

AWG 28

승인값 참조

사양은 최대값, 상세정보 - 승인서 참조

인증 번호(CSA)

200039-1664286

정격 전압(사용 그룹 D / CSA)

300 V

정격 전류(사용 그룹 D / CSA)

10 A

와이어 단면적, AWG, 최대

AWG 14

UL 1059에 따른 정격 데이터

협회(cURus)

CURUS

정격 전압(사용 그룹 B / UL 1059)

300 V

정격 전류(사용 그룹 B / UL 1059)

12 A

와이어 단면적, AWG, 최소

AWG 28

승인값 참조

사양은 최대값, 상세정보 - 승인서 참조

인증 번호(cURus)

E60693

정격 전압(사용 그룹 D / UL 1059)

300 V

정격 전류(사용 그룹 D / UL 1059)

10 A

와이어 단면적, AWG, 최대

AWG 14

패키징

패키징

Tube

VPE 길이

556.00 mm

VPE 폭

21.00 mm

VPE 높이

15.00 mm

기술 데이터

유형 테스트

| | | |
|---------------------------|--------|--|
| 테스트: 표시 내구성 | 표준 | DIN EN 60512-1-1 / 01.03 |
| | 테스트 | 원산지 표시, 유형 식별, 피치, 승인 마킹 UL, 내구성 |
| | 평가 | 사용 가능 |
| 테스트: 클램프 사용 가능한 단면 | 표준 | DIN EN 60999-1 섹션 7 및 9.1 / 12.00, DIN EN 60947-1 섹션 8.2.4.5.1 / 12.02 |
| | 컨덕터 유형 | 컨덕터 유형 및 컨덕터 경질 0.14 mm ² 단면 |
| | | 컨덕터 유형 및 컨덕터 꼬임 0.14 mm ² 단면 |
| | | 컨덕터 유형 및 컨덕터 경질 1.5 mm ² 단면 |
| | | 컨덕터 유형 및 컨덕터 꼬임 1.5 mm ² 단면 |
| | | 컨덕터 유형 및 컨덕터 AWG 24/1 단면 |
| | | 컨덕터 유형 및 컨덕터 AWG 24/19 단면 |
| | | 컨덕터 유형 및 컨덕터 AWG 16/1 단면 |
| | | 컨덕터 유형 및 컨덕터 AWG 16/19 단면 |
| | 평가 | 통과 |
| | 표준 | DIN EN 60999-1 섹션 9.4 / 12.00 |
| | 요구 사항 | 0.2 kg |
| | 컨덕터 유형 | 컨덕터 유형 및 컨덕터 AWG 28/1 단면 |
| | | 컨덕터 유형 및 컨덕터 AWG 28/19 단면 |
| | 평가 | 통과 |
| | 요구 사항 | 0.3 kg |
| 컨덕터의 손상 및 의도치 않은 느슨해짐 테스트 | 컨덕터 유형 | 컨덕터 유형 및 컨덕터 꼬임 0.25 mm ² 단면 |
| | | 컨덕터 유형 및 컨덕터 경질 0.5 mm ² 단면 |
| | 평가 | 통과 |
| | 요구 사항 | 0.4 kg |
| | 컨덕터 유형 | 컨덕터 유형 및 컨덕터 경질 1.5 mm ² 단면 |
| | | 컨덕터 유형 및 컨덕터 꼬임 1.5 mm ² 단면 |
| | | 컨덕터 유형 및 컨덕터 AWG 16/1 단면 |
| | | 컨덕터 유형 및 컨덕터 AWG 16/19 단면 |
| | 평가 | 통과 |
| 풀아웃 테스트 | 표준 | DIN EN 60999-1 섹션 9.5 / 12.00 |
| | 요구 사항 | ≥10 N |
| | 컨덕터 유형 | 컨덕터 유형 및 컨덕터 AWG 24/1 단면 |
| | | 컨덕터 유형 및 컨덕터 AWG 24/19 단면 |
| | 평가 | 통과 |
| | 요구 사항 | ≥20 N |
| | 컨덕터 유형 | 컨덕터 유형 및 컨덕터 꼬임 0.25 mm ² 단면 |
| | | 컨덕터 유형 및 컨덕터 H05V-U0.5 단면 |
| | 평가 | 통과 |

기술 데이터

| | |
|--------|------------------------------|
| 요구 사항 | ≥40 N |
| 컨덕터 유형 | 컨덕터 유형 및 컨덕터 H07V-U1.5 단면 |
| | 컨덕터 유형 및 컨덕터 H07V-K1.5 단면 |
| | 컨덕터 유형 및 컨덕터 AWG 16/1 단면 |
| | 컨덕터 유형 및 컨덕터 AWG 16/19 단면 |
| 평가 | 통과 |

중요 참고 사항

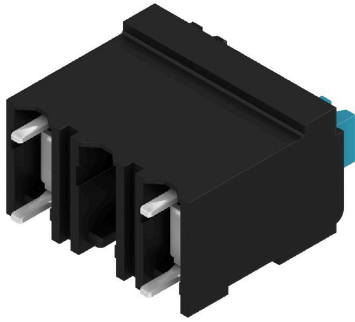
| | |
|--------|--|
| IPC 준수 | 적합성: 본 제품은 국제 공인 표준 및 기준에 따라 개발, 제조 및 납품되고, 해당 데이터 시트에 명시된 보증 특성을 준수하며 IPC-A-610 "Class 2"에 따른 디자인 특성을 충족합니다. 본 제품에 대한 추가 클레임은 요청 시 검토할 수 있습니다. |
| 참고 사항 | <ul style="list-style-type: none"> Long term storage of the product with average temperature of 50 °C and maximum humidity 70%, 36 months |

분류

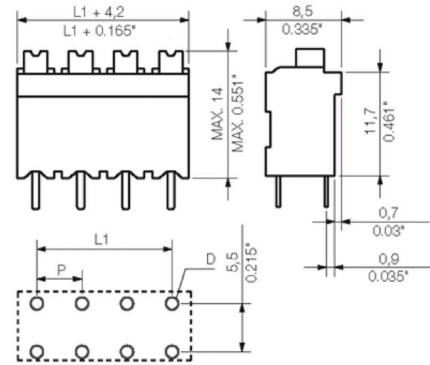
| | | | |
|-------------|-------------|-------------|-------------|
| ETIM 8.0 | EC002643 | ETIM 9.0 | EC002643 |
| ETIM 10.0 | EC002643 | ECLASS 14.0 | 27-46-01-01 |
| ECLASS 15.0 | 27-46-01-01 | | |

도면

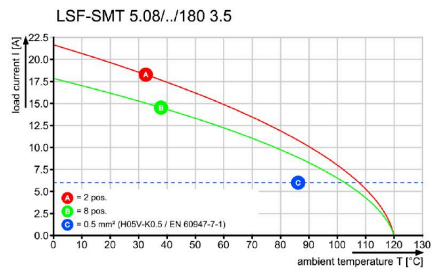
제품 이미지



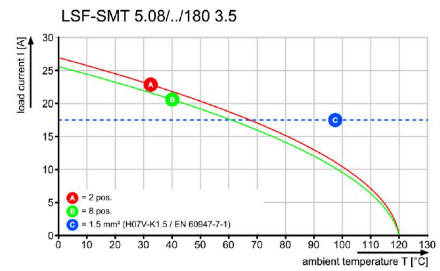
Dimensional drawing



Graph

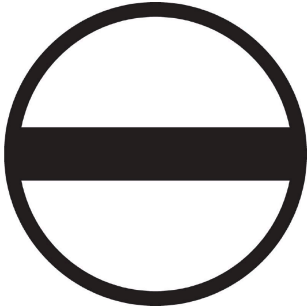


Graph



엑세서리

일자 스크류드라이버



VDE 절연 일자 스크류드라이버, SDI DIN 7437, ISO 2380/2, DIN 5264, ISO 2380/1에 따른 드라이브 출력. SoftFinish 그립

일반 주문 데이터

| | | | |
|------------|----------------------------|------------------|--|
| 유형 | SDIS 0.4X2.5X75 | 버전 | |
| 주문 번호 | 9008370000 | 스크류드라이버, 스크류드라이버 | |
| GTIN (EAN) | 4032248056330 | | |
| 수량 | 1 ST | | |
| 유형 | SDS 0.4X2.5X75 | 버전 | |
| 주문 번호 | 9009030000 | 스크류드라이버, 스크류드라이버 | |
| GTIN (EAN) | 4032248266944 | | |
| 수량 | 1 ST | | |