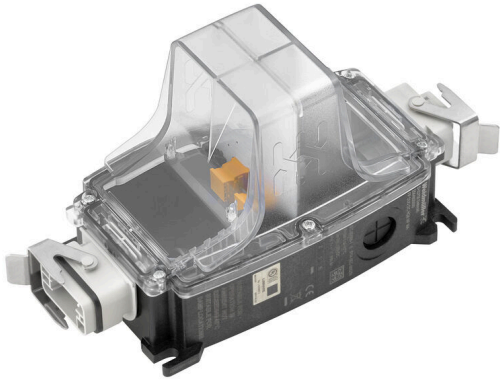


FP DUO DC HQ8 MF SP

Weidmüller Interface GmbH & Co. KG
Klingenbergstraße 26
D-32758 Detmold
Germany

www.weidmueller.com



긴 수명을 가진 에너지 효율적인 비상 조명

- DIN EN 60598-2-22에 따라 개발 및 사용됨
- 열악한 환경용(충격 및 진동, 온도 영역) LED 램프
- 형광 램프에 비해 뛰어난 에너지 효율성 및 수명
- 다중 전압 입력(20V...60VDC)을 통해 전 세계에서 사용 가능
- 높은 화재 보호 등급 V0
- 한 면으로의 빔 방향
- 5W 전력

버전

- 플러그형 헤비듀티 커넥터 및 원형 커넥터
- 선조립 2.5 mm²

일반 주문 데이터

| | |
|------------|-------------------------------------|
| 주문 번호 | 2764000000 |
| 유형 | FP DUO DC HQ8 MF SP |
| GTIN (EAN) | 4064675035060 |

FP DUO DC HQ8 MF SP

Weidmüller Interface GmbH & Co. KG
Klingenbergstraße 26
D-32758 Detmold
Germany

www.weidmueller.com

기술 데이터

승인

승인



| | |
|-----------------------|-------------------------|
| ROHS | 준수 |
| UL File Number Search | UL 웹사이트 |
| 인증 번호(cULus) | E345151 |

치수 및 중량

| | | | |
|-----|----------|---------|-------------|
| 깊이 | 104 mm | 깊이 (인치) | 4.0945 inch |
| 높이 | 121 mm | 높이 (인치) | 4.7638 inch |
| 너비 | 238 mm | 폭 (인치) | 9.3701 inch |
| 순중량 | 700.48 g | | |

온도

| | | | |
|-------|----------------|-------|----------------|
| 보관 온도 | -40 °C...85 °C | 작동 온도 | -40 °C...55 °C |
| 습도 | 92 % @ 25 °C | | |

환경 제품 규정 준수

| | |
|-----------------------|---|
| RoHS 준수 상태 | 준수, 예외 존재 |
| RoHS 면제(해당되거나 알려진 경우) | 6c, 7a, 7cl |
| REACH SVHC | Lead 7439-92-1, Potassium perfluorobutane sulfonate 29420-49-3, 6,6'-di-tert-butyl-2,2'-methylenedi-p-cresol 119-47-1 |
| SCIP | 1058cf56-abda-4cb6-a963-1c7ea664989f |

일반 데이터

| | | | |
|-------------------|---------------------|----------------------------|---------------------------------|
| 실리콘 | 아니요 | 결선 유형 | 고정 개수 폴을 채용한 플러그인 커넥터, HQ 8 |
| UL 94 가연성 등급 | V-0 | 할로겐 | 아니요 |
| 장착 유형 | 스크류 장착 | 공칭 전압 | 24 V |
| 보호 등급 | IP54 | 서지 전압 범주 | II |
| 오염 심각도 | 2 | 절연 전압 | <500 V (하우징/PE) |
| 장착 위치, 설치 알림 | 임의 | 보호 등급 | II |
| 편향 진폭 | 1.5 mm (2-9 Hz) | 내진동성 EN 60721-3-3 | 3M3 등급 정현파, 고정형 |
| 내충격성 EN 60721-3-3 | 3M3 등급 휴대용 | 광전류 | 496 lm |
| 커넥터 단면적, 최대 | 2.5 mm ² | 커넥터 단면적, 최소 | 0.5 mm ² |
| 고도 | ≤ 3000 m | 단락 보호 | 예, 내부 |
| 광색상 (CCT) | 6000K | 가속의 진폭 | 5 m/s ² (@ 9-200 Hz) |
| LED 작동 수명 | > 50.000 h | 광전류(양방향 총합) | 496 lm |
| LED 모듈 형태 | 기타 | 효율등급(EU 지침 번호 874/2012 규격) | Not required |
| 광도 | 5000 cd | 피크 가속, 유형 L | 70 m/s ² |

IEC 60598-1에 따른 정격 데이터

| | | | |
|-------|--------------|-------|-------|
| 전원 정격 | 5 W | 정격 전류 | 0.2 A |
| 입력 전압 | 20...60 V DC | | |

분류

| | | | |
|-----------|----------|-------------|-------------|
| ETIM 8.0 | EC000996 | ETIM 9.0 | EC000996 |
| ETIM 10.0 | EC000996 | ECLASS 14.0 | 27-11-06-35 |

FP DUO DC HQ8 MF SP

Weidmüller Interface GmbH & Co. KG
Klingenbergstraße 26
D-32758 Detmold
Germany

도면

www.weidmueller.com

