

VPUM2I2SXFV200TXX10

Weidmüller Interface GmbH & Co. KG
 Klingenbergstraße 26
 D-32758 Detmold
 Germany

www.weidmueller.com



PV Protect는 인버터에 대한 최적의 과전압 보호를 제공하는 솔루션입니다. 매우 컴팩트하며 PV 스트링에 Y-케이블만 필요합니다. 따라서 과전압 보호 기능이 있는 기존 PV 주거용 설치를 개조할 수 있는 완벽한 제품입니다.

일반 주문 데이터

| | |
|------------|---|
| 버전 | Surge protection, 2 MPP's, Surge protection II, Cable gland, PUSH IN connection, 1000 V |
| 주문 번호 | 2755960000 |
| 유형 | VPUM2I2SXFV200TXX10 |
| GTIN (EAN) | 4064675003311 |
| 수량 | 1 items |
| 배송 상태 | 향후에는 이 품목을 더 이상 사용할 수 없습니다. |
| 마지막 주문 날짜 | 2026-03-31T00:00:00+02:00 |
| 대체용 제품 | PVI DC 1I 1O 2MPP SPD1 MC4 10 |

VPUM2I2SXXV200TXPX10

Weidmüller Interface GmbH & Co. KG
 Klingenbergstraße 26
 D-32758 Detmold
 Germany

www.weidmueller.com

기술 데이터

승인

승인



ROHS 준수

치수 및 중량

| | | | |
|-----|--------|---------|-------------|
| 길이 | 91 mm | 길이 (인치) | 3.5827 inch |
| 높이 | 145 mm | 높이 (인치) | 5.7086 inch |
| 너비 | 168 mm | 폭 (인치) | 6.6142 inch |
| 순중량 | 890 g | | |

온도

| | | | |
|-------|----------------|-------|----------------|
| 보관 온도 | -40 °C...85 °C | 주변 온도 | -40 °C...85 °C |
| 작동 온도 | -40 °C...85 °C | 습도 | 5 ~ 95 % 상대 습도 |

환경 제품 규정 준수

| | |
|------------|---------------------|
| RoHS 준수 상태 | 준수, 예외 미존재 |
| REACH SVHC | 0.1 wt% 이상의 SVHC 없음 |

박스

| | | | |
|---------|-----------------------|-----------|---------------------------|
| 인클로저 장착 | 커버 스크류 아래 구멍 4개 통해 | 결선 유형 스트링 | 내부 단자(케이블 글랜드 피드스루 포함) |
|---------|-----------------------|-----------|---------------------------|

서지 보호 DC 측

| | | | |
|-----------------------------|-------------|---|-------------|
| 표준 규격 | EN 50539-11 | 방전 전류, 최대 (8/20 μs) | 40 kA |
| 보호 레벨 Up (+/-, -/PE, +/-PE) | ≤4,2 kV | 조건 및 요구 조건 | EN 50539-11 |
| 비접지 PV 시스템에서 작동 높이 | ≤ 4000 m | 단락 전류 ISCPV | 11 kA |
| 총 방전 전류 I총계 (8/20μs) | 50 kA | 방전 전류 In (8/20 μs) | 20 kA |
| 요구 조건 클래스 | Type II | 접지 PV 시스템에서 작동 높이 | ≤ 4000 m |
| PV 시스템 전압, 최대 Ucpv | 1100 V | 최대 연속 작동 전압 DC UCPV 모드 +/-, -/PE, +/-PE | 1100 V |

일반 데이터

| | | | |
|-------|-------------|-------|------|
| 표준 규격 | EN 50539-11 | 보호 등급 | IP67 |
|-------|-------------|-------|------|

입력

| | | | |
|----------------|------------------|-----------|---------|
| 최대 전력점 수 (MPP) | 2 MPP | | |
| 기능성 접지 커넥터 | 케이블 인입 | 케이블 인입부 수 | 1 |
| | 와이어 결선 | 결선 유형 | PUSH IN |
| DC 입력 + & | 와이어 결선 | 결선 유형 | PUSH IN |
| | 케이블 인입 | 케이블 인입부 수 | 2 |
| 퓨즈 유형 | 퓨즈 카트리지 또는 홀더 없음 | | |
| MPP당 문자열 입력 수 | 1 | | |

중요 참고 사항

| | |
|-------|--|
| 제품 정보 | The SPD in the box cannot be replaced. |
|-------|--|

VPUM2I2SXFV200TXPX10

Weidmüller Interface GmbH & Co. KG
 Klingenbergstraße 26
 D-32758 Detmold
 Germany

www.weidmueller.com

기술 데이터

분류

| | | | |
|-------------|-------------|-------------|-------------|
| ETIM 8.0 | EC000941 | ETIM 9.0 | EC000941 |
| ETIM 10.0 | EC000941 | ECLASS 14.0 | 27-17-14-02 |
| ECLASS 15.0 | 27-17-14-02 | | |

입찰 사양 시트

| | |
|-------------|---|
| <p>긴 사양</p> | <p>Designation 2: VPU PV BOX CG II 5 1000 2M Over voltage protection box for inverters with 2Mpp tracker, used to protect the DC side. Max. String voltage Uoc: 1000 V MPPT1: 1 input, connection via cable gland (4-8mmØ) cable cross section: max. 16mm² MPPT 2 is identical to MPPT 1 Connection of the box in stitch without DC switch 2 surge protection type II Connection of functional earth via cable glands (8-12mmØ) cable cross-section: 16mm² Protection class: IP65 and IP67 Plastic enclosure Dimensions HxWxD: 168x145x91 mm According to standard, EN 50539-11: 2013+A1:2014 IEC 61643-31: 2018</p> |
|-------------|---|

VPUM2I2SXFV200TXPX10

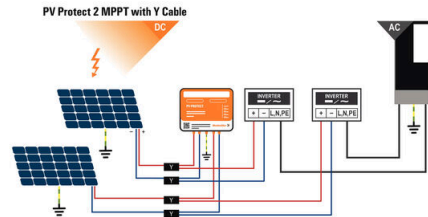
Weidmüller Interface GmbH & Co. KG
 Klingenbergstraße 26
 D-32758 Detmold
 Germany

도면

www.weidmueller.com

Connection diagram

Connection diagram



| | PVN 1 | M2 | I6 | S0 | F3 | V1 | Q1 | TX | PX | 10 | |
|-----------------------|-------|----|----|----|----|----|----|----|----|----|-----------------------|
| Series | | | | | | | | | | | Voltage |
| PVN = PV Next | | | | | | | | | | | 10 = 1kV |
| VPU = PV Protect | | | | | | | | | | | 11 = 1,1kV |
| | | | | | | | | | | | 15 = 1,5kV |
| Level | | | | | | | | | | | Powersupply |
| 1 = DC trunk box (L1) | | | | | | | | | | | x = n/a |
| Series | | | | | | | | | | | Monitoring |
| 1 = 1 MPPT supported | | | | | | | | | | | x = n/a |
| 2 = 2 MPPT supported | | | | | | | | | | | Output Type |
| 3 = 3 MPPT supported | | | | | | | | | | | 0 = CG |
| 4 = 4 MPPT supported | | | | | | | | | | | 1 = WM4C |
| 6 = 6 MPPT supported | | | | | | | | | | | 2 = MC4-Evo 2 |
| Inputs | | | | | | | | | | | SPD |
| 1...12 inputs | | | | | | | | | | | 2/0 = TYP II |
| | | | | | | | | | | | 1 = TYP I+II |
| | | | | | | | | | | | X = No SPD |
| Switch | | | | | | | | | | | Fuses |
| x = n/a | | | | | | | | | | | x = n/a |
| 0 = manual switch | | | | | | | | | | | 3 = only fuse holders |
| 1 = remote switch | | | | | | | | | | | |

VPUM2I2SXFV200TXX10

Weidmüller Interface GmbH & Co. KG
 Klingenbergstraße 26
 D-32758 Detmold
 Germany

www.weidmueller.com

액세서리

십자 스크류드라이버 Phillips



십자 스크류드라이버, Phillips, SDK PH DIN 5262, ISO 8764/2-PH, ISO 8764-PH에 따른 출력, ChromTop 팁, SoftFinish 그립

일반 주문 데이터

| | | | |
|------------|----------------------------|------------------|--|
| 유형 | SDK PH2 | 버전 | |
| 주문 번호 | 9008490000 | 스크류드라이버, 스크류드라이버 | |
| GTIN (EAN) | 4032248056484 | | |
| 수량 | 1 ST | | |

... 태양광 플러그인 커넥터용



피복을 탈피한 후 적절한 접점(단자) 또는 페럴을 케이블 말단에 압착할 수 있습니다. 압착은 전선과 접점(단자) 간을 단단히 결선하기 위한 것으로, 솔더링을 대체하는 역할을 합니다. 압착은 전선과 결선 부품을 영구적으로 결선합니다. 결선 시에는 고품질의 정밀 공구를 사용해야 합니다. 그래야만 기계적, 전기적으로 확실하고 안정적으로 결선할 수 있습니다. 바이드물러에서는 광범위한 기계적 압착공구를 제공합니다. 릴리스 메커니즘을 활용하는 통합 라켓은 최적의 압착을 보장합니다. 바이드물러의 공구를 사용한 압착 결선은 국제 표준과 규정을 준수합니다.

일반 주문 데이터

| | | | |
|------------|----------------------------|---|--|
| 유형 | CTF PV WM4 | 버전 | |
| 주문 번호 | 1222870000 | 태양광 발전, 태양광 접점용 압착 공구, 기계식, 교체 가능 인서트 미포함 | |
| GTIN (EAN) | 4050118006254 | | |
| 수량 | 1 ST | | |

공구



- 특수 절연재를 사용하는 연선 및 강선
- 각 산업 부문용 고품질 탈피(항공 산업 요건 충족)
- 특수한 형태의 블레이드로 특수 절연재/도체 조합 탈피 가능
- 엔드 스톱 장치를 통해 탈피 길이 조정 가능
- 탈피 유닛을 교체할 수 있어 기능이 높음
- 탈피 품질이 고름
- 도체가 손상되지 않음
- 견고한 설계로 높은 내구성과 안정성
- 통합 절단 기능

일반 주문 데이터

| | | | |
|------------|----------------------------|------------------|--|
| 유형 | MULTI-STRIPAX PV | 버전 | |
| 주문 번호 | 1190490000 | 태양광 발전, 플러그인 커넥터 | |
| GTIN (EAN) | 4032248973262 | | |
| 수량 | 1 ST | | |

VPUM2I2SXXFXV200TXPX10

Weidmüller Interface GmbH & Co. KG
 Klingenbergstraße 26
 D-32758 Detmold
 Germany

www.weidmueller.com

액세서리

Y 결선 케이블



Y 케이블은 PV 시스템에서 여러 줄의 전선을 병렬로 연결하는 데 사용됩니다. 예를 들어, 인버터 앞에 있는 전선을 분할하는 데 사용됩니다. 케이블은 다양한 결선 방식으로 제공됨.

일반 주문 데이터

| | | | |
|------------|----------------------------|---|--|
| 유형 | PVHYW-XXPXX06W+15 | 버전 | |
| 주문 번호 | 2814220000 | 태양광 발전, Y 커넥터 케이블, 1x WM4 C Male, 1x 부분 탈피 케이블, | |
| GTIN (EAN) | 4064675298908 | 1x WM4 C Female, 6mm ² , 1500 V | |
| 수량 | 1 ST | | |

X 결선 케이블

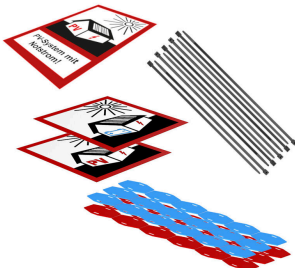


X 케이블은 PV 시스템에서 여러 줄의 전선을 병렬로 연결하는 데 사용됩니다. 예를 들어, 인버터 앞에 있는 전선을 분할하는 데 사용됩니다. 케이블은 다양한 결선 방식으로 제공됨.

일반 주문 데이터

| | | | |
|------------|----------------------------|---|--|
| 유형 | PVHXW-W-PXXX06W+15 | 버전 | |
| 주문 번호 | 2814280000 | 태양광 발전, X 커넥터 케이블, 2x WM4 C Male, 1x 부분 탈피 케이블, | |
| GTIN (EAN) | 4064675298960 | 1x WM4 C Female, 6mm ² , 1500 V | |
| 수량 | 1 ST | | |
| 유형 | PVHXW+W-PXXX06M-15 | 버전 | |
| 주문 번호 | 2814290000 | 태양광 발전, X 커넥터 케이블, 2x WM4 C Female, 1x 부분 탈피 | |
| GTIN (EAN) | 4064675298977 | 케이블, 1x WM4 C Male, 6mm ² , 1500 V | |
| 수량 | 1 ST | | |

PV 마킹 세트



VPUM2I2SXFV200TXPX10

Weidmüller Interface GmbH & Co. KG
Klingenbergstraße 26
D-32758 Detmold
Germany

www.weidmueller.com

액세서리

일반 주문 데이터

| | | | |
|------------|----------------------------|----|--|
| 유형 | PV MARKER 1-3 MPP | 버전 | |
| 주문 번호 | 8000149520 | | 태양광 발전, 디바이스 마커, 액세서리, 컨덕터 및 케이블 마커, 케이블 |
| GTIN (EAN) | 4099987229197 | | 타이, 마킹 세트, 경고 라벨, 케이블 마커, 자체 접착 |
| 수량 | 1 ST | | |

VPUM2I2SXFV200TXPX10

Weidmüller Interface GmbH & Co. KG
 Klingenbergstraße 26
 D-32758 Detmold
 Germany

www.weidmueller.com

대응물

X 결선 케이블



Y 케이블은 PV 시스템에서 여러 줄의 전선을 병렬로 연결하는 데 사용됩니다. 예를 들어, 인버터 앞에 있는 전선을 분할하는 데 사용됩니다. 케이블은 다양한 결선 방식으로 제공됨.

일반 주문 데이터

| | | | |
|------------|----------------------------|---|--|
| 유형 | PVHXW+W+PXXX06M-15 | 버전 | |
| 주문 번호 | 2814290000 | 태양광 발전, X 커넥터 케이블, 2x WM4 C Female, 1x 부분 탈피 | |
| GTIN (EAN) | 4064675298977 | 케이블, 1x WM4 C Male, 6mm ² , 1500 V | |
| 수량 | 1 ST | | |
| 유형 | PVHXW-W-PXXX06W+ 15 | 버전 | |
| 주문 번호 | 2814280000 | 태양광 발전, X 커넥터 케이블, 2x WM4 C Male, 1x 부분 탈피 케이블, | |
| GTIN (EAN) | 4064675298960 | 1x WM4 C Female, 6mm ² , 1500 V | |
| 수량 | 1 ST | | |

Y 결선 케이블



Y 케이블은 PV 시스템에서 여러 줄의 전선을 병렬로 연결하는 데 사용됩니다. 예를 들어, 인버터 앞에 있는 전선을 분할하는 데 사용됩니다. 케이블은 다양한 결선 방식으로 제공됨.

일반 주문 데이터

| | | | |
|------------|----------------------------|---|--|
| 유형 | PVHYW-XXPXXX06W+ 15 | 버전 | |
| 주문 번호 | 2814220000 | 태양광 발전, Y 커넥터 케이블, 1x WM4 C Male, 1x 부분 탈피 케이블, | |
| GTIN (EAN) | 4064675298908 | 1x WM4 C Female, 6mm ² , 1500 V | |
| 수량 | 1 ST | | |