



연질

개별 솔루션을 위한 4개의 모듈 사이즈로 공간을 상당히 절감해줍니다. 더욱 작아진 피치 역시 최적화된 디자인을 잘 말해줍니다.

일반 주문 데이터

버전	전원 모듈, 30 V, 4 A, 극 수: 25, 크림프 결선, 수형, 필요한 플러그인 슬롯 개수: 1
주문 번호	2748500000
유형	HDC MHS 25 MC
GTIN (EAN)	4050118890914
수량	5 items

기술 데이터

승인

승인



ROHS	준수
UL File Number Search	UL 웹사이트
인증 번호(UR)	E92202
인증 번호(cURus)	E310075

치수 및 중량

깊이	14.6 mm	깊이 (인치)	0.5748 inch
높이	34 mm	높이 (인치)	1.3386 inch
너비	34.2 mm	폭 (인치)	1.3465 inch
길이	14.6 mm	길이 (인치)	0.5748 inch
순중량	46 g		

온도

한계 온도	-40 °C ... 125 °C
-------	-------------------

환경 제품 규정 준수

RoHS 준수 상태	준수, 예외 미존재
REACH SVHC	0.1 wt% 이상의 SVHC 없음

PE 결선 데이터

결선 유형 PE	모듈 프레임을 통한 스크류 결선
----------	----------------------

버전

결선 단면규격 AWG, 최대	AWG 28	결선 유형	크림프 결선
결선 단면규격 AWG, 최소	AWG 20	전선 굵기, 최대	0.5 mm ²
전선 굵기, 최소	0.08 mm ²		

일반 데이터

극 수	25	UL 94 가연성 등급	V-0
플러그 주기	≥ 500	유형	수형
서지 전압 범주	III	오염 심각도	3
기본 재질	폴리카보네이트	시리즈	ModuPlug
정격 전압(DIN EN 61984)	30 V	정격 임펄스 전압(DIN EN 61984)	0.8 kV
정격 전압(DIN EN 61984)	4 A	필요한 플러그인 슬롯 개수	1

신호 접점

정격 전압(DIN EN 61984), 신호 접점	30 V	정격 임펄스 전압(DIN EN 61984), 신호	0.8 kV
정격 전류(DIN EN 61984), 신호	4 A		

전원 접점

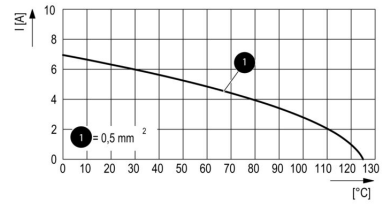
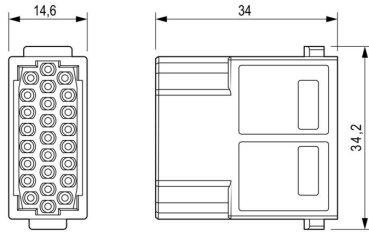
정격 임펄스 전압(DIN EN 61984), 전원 접점	0.8 kV
-----------------------------------	--------

기술 데이터

조임 토크, 케이블 직경에 따른 최대값	컨덕터 굵기, 최소	0.08 mm ²
	컨덕터 단면적, 최대	0.5 mm ²
케이블 직경에 따른 스트리핑 길이	케이블 직경, 최소	2.2 mm
	탈피 길이	4.20 mm

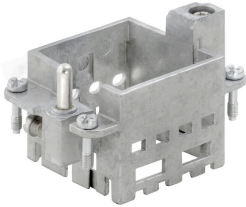
분류

ETIM 8.0	EC000438	ETIM 9.0	EC000438
ETIM 10.0	EC000438	ECLASS 14.0	27-44-02-17
ECLASS 15.0	27-44-02-17		



액세서리

표준



일반 주문 데이터

유형	HDC MF 6B AB	버전
주문 번호	1428920000	Frame
GTIN (EAN)	4050118233414	
수량	1 ST	
유형	HDC MF 6B BA	버전
주문 번호	1428940000	Frame
GTIN (EAN)	4050118233353	
수량	1 ST	
유형	HDC MF 10B AC	버전
주문 번호	1428960000	Frame
GTIN (EAN)	4050118233223	
수량	1 ST	
유형	HDC MF 10B CA	버전
주문 번호	1428980000	Frame
GTIN (EAN)	4050118233278	
수량	1 ST	
유형	HDC MF 16B AD	버전
주문 번호	1429010000	Frame
GTIN (EAN)	4050118233315	
수량	1 ST	
유형	HDC MF 16B DA	버전
주문 번호	1429030000	Frame
GTIN (EAN)	4050118233407	
수량	1 ST	
유형	HDC MF 24B AF	버전
주문 번호	1429050000	Frame
GTIN (EAN)	4050118233285	
수량	1 ST	
유형	HDC MF 24B FA	버전
주문 번호	1429070000	Frame
GTIN (EAN)	4050118233520	
수량	1 ST	

액세서리

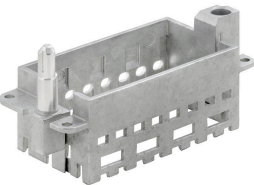
긴 안내 핀 포함



일반 주문 데이터

유형	HDC MFGL 10B AC	버전
주문 번호	2736990000	Frame
GTIN (EAN)	4050118823042	
수량	1 ST	
유형	HDC MFGL 6B AB	버전
주문 번호	2736970000	Frame
GTIN (EAN)	4050118823035	
수량	1 ST	
유형	HDC MFGL 24B FA	버전
주문 번호	2737040000	Frame
GTIN (EAN)	4050118823097	
수량	1 ST	

짧은 안내 핀 포함

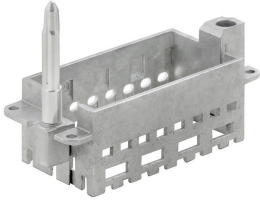


일반 주문 데이터

유형	HDC MFGL 16B DA	버전
주문 번호	2736940000	Frame
GTIN (EAN)	4050118823004	
수량	1 ST	
유형	HDC MFGL 24B AF	버전
주문 번호	2736950000	Frame
GTIN (EAN)	4050118823011	
수량	1 ST	

액세서리

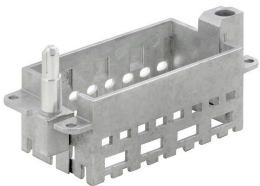
긴 안내 핀 포함



일반 주문 데이터

유형	HDC MFGL 16B DA	버전	
주문 번호	2737020000	Frame	
GTIN (EAN)	4050118823073		
수량	1 ST		

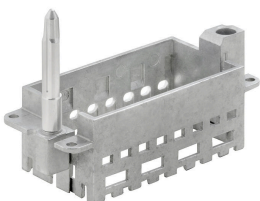
짧은 안내 핀 포함



일반 주문 데이터

유형	HDC MFGL 16B DA	버전	
주문 번호	2736930000	Frame	
GTIN (EAN)	4050118822298		
수량	1 ST		

긴 안내 핀 포함

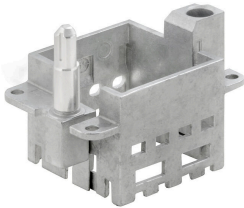


일반 주문 데이터

유형	HDC MFGL 16B AD	버전	
주문 번호	2737010000	Frame	
GTIN (EAN)	4050118823066		
수량	1 ST		

액세서리

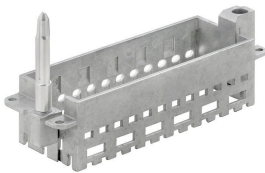
짧은 안내 핀 포함



일반 주문 데이터

유형	HDC MFGS 6B AB	버전
주문 번호	2736890000	Frame
GTIN (EAN)	4050118822250	
수량	1 ST	
유형	HDC MFGS 24B FA	버전
주문 번호	2736960000	Frame
GTIN (EAN)	4050118823028	
수량	1 ST	
유형	HDC MFGS 10B AC	버전
주문 번호	2736910000	Frame
GTIN (EAN)	4050118822274	
수량	1 ST	

긴 안내 핀 포함

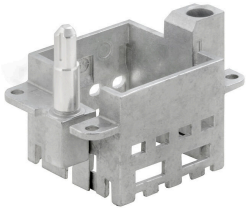


일반 주문 데이터

유형	HDC MFGL 24B AF	버전
주문 번호	2737030000	Frame
GTIN (EAN)	4050118823080	
수량	1 ST	
유형	HDC MFGL 10B CA	버전
주문 번호	2737000000	Frame
GTIN (EAN)	4050118823059	
수량	1 ST	

액세서리

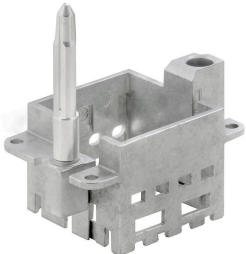
짧은 안내 핀 포함



일반 주문 데이터

유형	HDC MFGS 6B BA	버전	
주문 번호	2736900000	Frame	
GTIN (EAN)	4050118822267		
수량	1 ST		
유형	HDC MFGS 10B CA	버전	
주문 번호	2736920000	Frame	
GTIN (EAN)	4050118822281		
수량	1 ST		

긴 안내 핀 포함



일반 주문 데이터

유형	HDC MFGL 6B BA	버전	
주문 번호	2736980000	Frame	
GTIN (EAN)	4050118822908		
수량	1 ST		

전기 모듈



연질
개별 솔루션을 위한 4개의 모듈 사이즈로 공간을 상당히
절감해줍니다. 더욱 작아진 피치 역시 최적화된 디자인을
잘 말해줍니다.

HDC MHS 25 MC

Weidmüller Interface GmbH & Co. KG
Klingenbergstraße 26
D-32758 Detmold
Germany

www.weidmueller.com

액세서리

일반 주문 데이터

유형	HDC MHS 25 FC	버전	
주문 번호	2748510000	전원 모듈, 30 V, 4 A, 극 수: 25, 크림프 결선, 암형(Female), 필요한 플러그인 슬롯 개수: 1	
GTIN (EAN)	4050118890846		
수량	5 ST		

D-SUB 크림프 접점



크림프는 확실하고 안정적인 와이어 및 접점 간 전기적/기계적 결선을 제공합니다. 최적의 크림프 결선은 기밀(gas-tight)하고 부식에 강합니다.

일반 주문 데이터

유형	HDC C HS BM0.08-0.12 AU	버전	
주문 번호	2748730000	암형(Female), 골드, 0.08 - 0.12 mm ²	
GTIN (EAN)	4050118890549		
수량	100 ST		
유형	HDC C HS BM0.2-0.5 AU	버전	
주문 번호	2748720000	암형(Female), 골드, 0.2 - 0.5 mm ²	
GTIN (EAN)	4050118890631		
수량	100 ST		
유형	HDC C HS SM0.08-0.12 AU	버전	
주문 번호	2748710000	수형, 골드, 0.08 - 0.12 mm ²	
GTIN (EAN)	4050118890556		
수량	100 ST		
유형	HDC C HS SM0.2-0.5 AU	버전	
주문 번호	2748700000	수형, 골드, 0.2 - 0.5 mm ²	
GTIN (EAN)	4050118890709		
수량	100 ST		