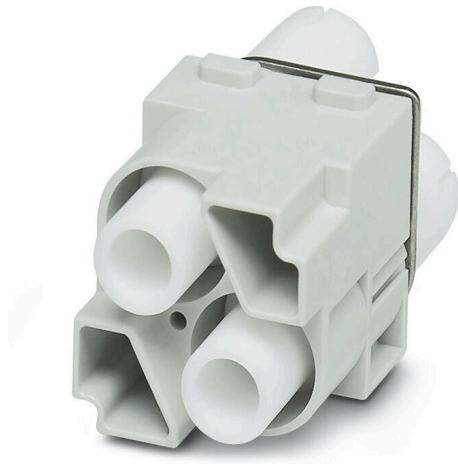


HDC MHE 2 HV MC

Weidmüller Interface GmbH & Co. KG
 Klingenbergstraße 26
 D-32758 Detmold
 Germany

www.weidmueller.com



연질

개별 솔루션을 위한 4개의 모듈 사이즈로 공간을 상당히 절감해줍니다. 더욱 작아진 피치 역시 최적화된 디자인을 잘 말해줍니다.

일반 주문 데이터

버전	고전압 모듈, 2900 V, 16 A, 극 수: 2, 크림프 결선, 수형, 필요한 플러그인 슬롯 개수: 2
주문 번호	2748380000
유형	HDC MHE 2 HV MC
GTIN (EAN)	4050118890969
수량	1 items

HDC MHE 2 HV MC

Weidmüller Interface GmbH & Co. KG
Klingenbergstraße 26
D-32758 Detmold
Germany

www.weidmueller.com

기술 데이터

승인

승인



ROHS	준수
UL File Number Search	UL 웹사이트
인증 번호(UR)	E92202
인증 번호(cURus)	E310075

치수 및 중량

길이	34 mm	길이 (인치)	1.3386 inch
높이	61.3 mm	높이 (인치)	2.4134 inch
너비	34.1 mm	폭 (인치)	1.3425 inch
순중량	47.52 g		

온도

한계 온도	-40 °C ... 125 °C
-------	-------------------

환경 제품 규정 준수

RoHS 준수 상태	준수, 예외 존재
RoHS 면제(해당되거나 알려진 경우)	6c
REACH SVHC	Lead 7439-92-1
SCIP	fa505316-3e43-4ad0-930c-360dfdbe182a

PE 결선 데이터

결선 유형 PE	모듈 프레임을 통한 스크류 결선
----------	----------------------

버전

결선 단면규격 AWG, 최대	AWG 12	탈피 길이, 정격 결선	9.5 mm
결선 유형	크림프 결선	결선 단면규격 AWG, 최소	AWG 20
전선 굵기, 최대	4 mm ²	전선 굵기, 최소	0.5 mm ²

일반 데이터

극 수	2	UL 94 가연성 등급	V-0
플러그 주기	≥ 500	유형	수형
서지 전압 범주	III	오염 심각도	3
기본 재질	폴리카보네이트	시리즈	ModuPlug
정격 전압(DIN EN 61984)	2900 V	UL/CSA에 따른 정격 전압	600 V
정격 임펄스 전압(DIN EN 61984)	15 kV	정격 전압(DIN EN 61984)	16 A
필요한 플러그인 슬롯 개수	2		

분류

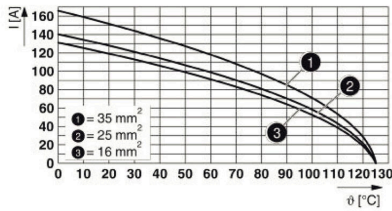
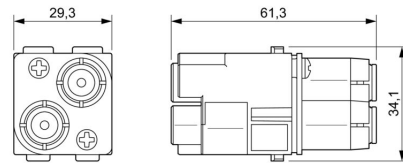
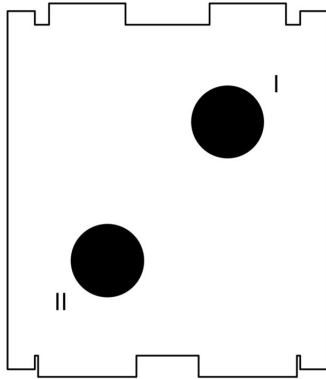
ETIM 8.0	EC000438	ETIM 9.0	EC000438
ETIM 10.0	EC000438	ECLASS 14.0	27-44-02-17
ECLASS 15.0	27-44-02-17		

HDC MHE 2 HV MC

Weidmüller Interface GmbH & Co. KG
 Klingenbergstraße 26
 D-32758 Detmold
 Germany

도면

www.weidmueller.com



HDC MHE 2 HV MC

Weidmüller Interface GmbH & Co. KG
 Klingenbergstraße 26
 D-32758 Detmold
 Germany

www.weidmueller.com

액세서리

크림프 접점 HE



크림프는 확실하고 안정적인 와이어 및 접점 간 전기적/기계적 결선을 제공합니다. 최적의 크림프 결선은 기밀(gas-tight)하고 부식에 강합니다.

일반 주문 데이터

유형	HDC-C-HE-SM0.5AG	버전
주문 번호	1200500000	사각 커넥터, 크림프 접점, HE, HEE, HQ, MixMate, 수형, 전선 굵기,
GTIN (EAN)	4008190159627	최대: 0.5, 회전됨, 구리 합금
수량	100 ST	
유형	HDC-C-HE-SM0.5AU	버전
주문 번호	1651420000	사각 커넥터, 크림프 접점, HE, HEE, HQ, MixMate, 수형, 전선 굵기,
GTIN (EAN)	4008190400095	최대: 0.5, 회전됨, 구리 합금
수량	100 ST	
유형	HDC-C-HE-SM0.75-1.00AG	버전
주문 번호	1200600000	사각 커넥터, 크림프 접점, HE, HEE, HQ, MixMate, 수형, 전선 굵기,
GTIN (EAN)	4008190171308	최대: 1, 회전됨, 구리 합금
수량	100 ST	
유형	HDC-C-HE-SM0.75-1.00AU	버전
주문 번호	1651430000	사각 커넥터, 크림프 접점, HE, HEE, HQ, MixMate, 수형, 전선 굵기,
GTIN (EAN)	4008190400101	최대: 1, 회전됨, 구리 합금
수량	100 ST	
유형	HDC-C-HE-SM1.5AG	버전
주문 번호	1200700000	사각 커넥터, 크림프 접점, HE, HEE, HQ, MixMate, 수형, 전선 굵기,
GTIN (EAN)	4008190074920	최대: 1.5, 회전됨, 구리 합금
수량	100 ST	
유형	HDC-C-HE-SM1.5AU	버전
주문 번호	1651440000	사각 커넥터, 크림프 접점, HE, HEE, HQ, MixMate, 수형, 전선 굵기,
GTIN (EAN)	4008190400118	최대: 1.5, 회전됨, 구리 합금
수량	100 ST	
유형	HDC-C-HE-SM2.5AG	버전
주문 번호	1200800000	사각 커넥터, 크림프 접점, HE, HEE, HQ, MixMate, 수형, 전선 굵기,
GTIN (EAN)	4008190131913	최대: 2.5, 회전됨, 구리 합금
수량	100 ST	
유형	HDC-C-HE-SM2.5AU	버전
주문 번호	1651450000	사각 커넥터, 크림프 접점, HE, HEE, HQ, MixMate, 수형, 전선 굵기,
GTIN (EAN)	4008190400125	최대: 2.5, 회전됨, 구리 합금
수량	100 ST	
유형	HDC-C-HE-SM4.0AG	버전
주문 번호	1200900000	사각 커넥터, 크림프 접점, HE, HEE, HQ, MixMate, 수형, 전선 굵기,
GTIN (EAN)	4008190115906	최대: 4, 회전됨, 구리 합금
수량	100 ST	
유형	HDC-C-HE-SM4.0AU	버전
주문 번호	1651460000	사각 커넥터, 크림프 접점, HE, HEE, HQ, MixMate, 수형, 전선 굵기,
GTIN (EAN)	4008190400132	최대: 4, 회전됨, 구리 합금
수량	100 ST	

HDC MHE 2 HV MC

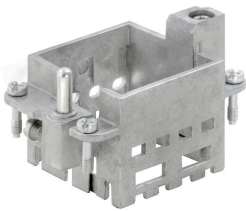
Weidmüller Interface GmbH & Co. KG
 Klingenbergstraße 26
 D-32758 Detmold
 Germany

www.weidmueller.com

액세서리

유형	HDC-C-HE-SM4.65AU	버전
주문 번호	1116540000	사각 커넥터, 크림프 접점, HE, HEE, HQ, MixMate, 수형, 전선 굵기,
GTIN (EAN)	4032248897261	최대: 4.65, 회전됨, 구리 합금
수량	100 ST	

표준



일반 주문 데이터

유형	HDC MF 6B AB	버전
주문 번호	1428920000	Frame
GTIN (EAN)	4050118233414	
수량	1 ST	
유형	HDC MF 6B BA	버전
주문 번호	1428940000	Frame
GTIN (EAN)	4050118233353	
수량	1 ST	
유형	HDC MF 10B AC	버전
주문 번호	1428960000	Frame
GTIN (EAN)	4050118233223	
수량	1 ST	
유형	HDC MF 10B CA	버전
주문 번호	1428980000	Frame
GTIN (EAN)	4050118233278	
수량	1 ST	
유형	HDC MF 16B AD	버전
주문 번호	1429010000	Frame
GTIN (EAN)	4050118233315	
수량	1 ST	
유형	HDC MF 16B DA	버전
주문 번호	1429030000	Frame
GTIN (EAN)	4050118233407	
수량	1 ST	
유형	HDC MF 24B AF	버전
주문 번호	1429050000	Frame
GTIN (EAN)	4050118233285	
수량	1 ST	
유형	HDC MF 24B FA	버전
주문 번호	1429070000	Frame
GTIN (EAN)	4050118233520	
수량	1 ST	

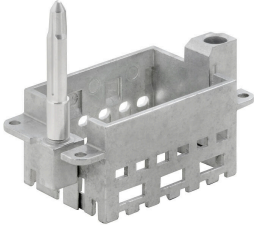
HDC MHE 2 HV MC

Weidmüller Interface GmbH & Co. KG
 Klingenbergstraße 26
 D-32758 Detmold
 Germany

www.weidmueller.com

액세서리

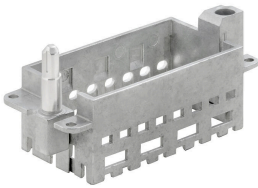
긴 안내 핀 포함



일반 주문 데이터

유형	HDC MFGL 10B AC	버전	
주문 번호	2736990000	Frame	
GTIN (EAN)	4050118823042		
수량	1 ST		
유형	HDC MFGL 6B AB	버전	
주문 번호	2736970000	Frame	
GTIN (EAN)	4050118823035		
수량	1 ST		
유형	HDC MFGL 24B FA	버전	
주문 번호	2737040000	Frame	
GTIN (EAN)	4050118823097		
수량	1 ST		

짧은 안내 핀 포함



일반 주문 데이터

유형	HDC MFGS 16B DA	버전	
주문 번호	2736940000	Frame	
GTIN (EAN)	4050118823004		
수량	1 ST		
유형	HDC MFGS 24B AF	버전	
주문 번호	2736950000	Frame	
GTIN (EAN)	4050118823011		
수량	1 ST		

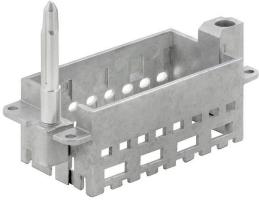
HDC MHE 2 HV MC

Weidmüller Interface GmbH & Co. KG
Klingenbergstraße 26
D-32758 Detmold
Germany

www.weidmueller.com

액세서리

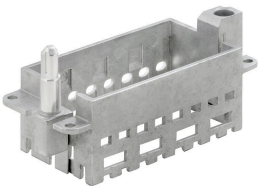
긴 안내 핀 포함



일반 주문 데이터

유형	HDC MFGL 16B DA	버전	
주문 번호	2737020000	Frame	
GTIN (EAN)	4050118823073		
수량	1 ST		

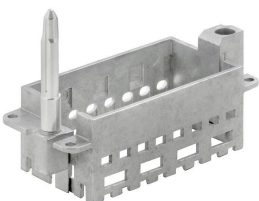
짧은 안내 핀 포함



일반 주문 데이터

유형	HDC MFGL 16B DA	버전	
주문 번호	2737020000	Frame	
GTIN (EAN)	4050118822298		
수량	1 ST		

긴 안내 핀 포함



일반 주문 데이터

유형	HDC MFGL 16B AD	버전	
주문 번호	2737010000	Frame	
GTIN (EAN)	4050118823066		
수량	1 ST		

HDC MHE 2 HV MC

Weidmüller Interface GmbH & Co. KG
 Klingenbergstraße 26
 D-32758 Detmold
 Germany

www.weidmueller.com

액세서리

짧은 안내 핀 포함



일반 주문 데이터

유형	HDC MFGS 6B AB	버전
주문 번호	2736890000	Frame
GTIN (EAN)	4050118822250	
수량	1 ST	
유형	HDC MFGS 24B FA	버전
주문 번호	2736960000	Frame
GTIN (EAN)	4050118823028	
수량	1 ST	
유형	HDC MFGS 10B AC	버전
주문 번호	2736910000	Frame
GTIN (EAN)	4050118822274	
수량	1 ST	

긴 안내 핀 포함



일반 주문 데이터

유형	HDC MFGL 24B AF	버전
주문 번호	2737030000	Frame
GTIN (EAN)	4050118823080	
수량	1 ST	
유형	HDC MFGL 10B CA	버전
주문 번호	2737000000	Frame
GTIN (EAN)	4050118823059	
수량	1 ST	

HDC MHE 2 HV MC

Weidmüller Interface GmbH & Co. KG
 Klingenbergstraße 26
 D-32758 Detmold
 Germany

www.weidmueller.com

액세서리

짧은 안내 핀 포함



일반 주문 데이터

유형	HDC MFGS 6B BA	버전	
주문 번호	2736900000	Frame	
GTIN (EAN)	4050118822267		
수량	1 ST		

유형	HDC MFGS 10B CA	버전	
주문 번호	2736920000	Frame	
GTIN (EAN)	4050118822281		
수량	1 ST		

긴 안내 핀 포함



일반 주문 데이터

유형	HDC MFGL 6B BA	버전	
주문 번호	2736980000	Frame	
GTIN (EAN)	4050118822908		
수량	1 ST		

HDC MHE 2 HV MC

Weidmüller Interface GmbH & Co. KG
 Klingenbergstraße 26
 D-32758 Detmold
 Germany

www.weidmueller.com

대응물

전기 모듈



연질 개별 솔루션을 위한 4개의 모듈 사이즈로 공간을 상당히 절감해줍니다. 더욱 작아진 피치 역시 최적화된 디자인을 잘 말해줍니다.

일반 주문 데이터

유형	HDC MHE 2 HV FC	버전	
주문 번호	2748390000	고전압 모듈, 2900 V, 16 A, 극 수: 2, 크림프 결선, 암형(Female),	
GTIN (EAN)	4050118891003	필요한 플러그인 슬롯 개수: 2	
수량	1 ST		