

**HDC MHX 3/4 FC**

**Weidmüller Interface GmbH & Co. KG**  
 Klingenbergstraße 26  
 D-32758 Detmold  
 Germany

www.weidmueller.com



**연질**

개별 솔루션을 위한 4개의 모듈 사이즈로 공간을 상당히 절감해줍니다. 더욱 작아진 피치 역시 최적화된 디자인을 잘 말해줍니다.

**일반 주문 데이터**

버전	전원 모듈, 500 V, 40 A, 극 수: 7, 크림프 결선, 암형 (Female), 필요한 플러그인 슬롯 개수: 1
주문 번호	<a href="#">2748370000</a>
유형	HDC MHX 3/4 FC
GTIN (EAN)	4050118891010
수량	5 items

HDC MHX 3/4 FC

Weidmüller Interface GmbH & Co. KG  
Klingenbergstraße 26  
D-32758 Detmold  
Germany

www.weidmueller.com

기술 데이터

승인

승인



ROHS	준수
UL File Number Search	<a href="#">UL 웹사이트</a>
인증 번호(UR)	E92202
인증 번호(cURus)	E310075

치수 및 중량

길이	34 mm	길이 (인치)	1.3386 inch
높이	39.1 mm	높이 (인치)	1.5394 inch
너비	34.2 mm	폭 (인치)	1.3465 inch
순중량	9.2 g		

온도

한계 온도 -40 °C ... 125 °C

환경 제품 규정 준수

RoHS 준수 상태	준수, 예외 미존재
REACH SVHC	0.1 wt% 이상의 SVHC 없음

PE 결선 데이터

결선 유형 PE	모듈 프레임을 통한 스크류 결선
----------	-------------------

버전

결선 유형	크림프 결선	전선 굵기, 최대	6 mm <sup>2</sup>
전선 굵기, 최소	1.5 mm <sup>2</sup>		

일반 데이터

극 수	7	UL 94 가연성 등급	V-0
플러그 주기	≥ 500	유형	암형(Female)
서지 전압 범주	III	오염 심각도	3
기본 재질	폴리카보네이트	시리즈	ModuPlug
정격 전압(DIN EN 61984)	500 V	UL/CSA에 따른 정격 전압	600 V
정격 임펄스 전압(DIN EN 61984)	8 kV	정격 전압(DIN EN 61984)	40 A
필요한 플러그인 슬롯 개수	1		

신호 접점

결선의 유형, 신호	크림프 결선	극 수, 신호	4
수용 전선 범위, 신호 접점, 최대	2.5 mm <sup>2</sup>	수용 전선 범위, 신호 접점, 최소	0.14 mm <sup>2</sup>
탈피 길이, 신호	8 mm	정격 전압(DIN EN 61984), 신호 접점	500 V
정격 임펄스 전압(DIN EN 61984), 신호	8 kV	정격 전류(DIN EN 61984), 신호	10 A

전원 접점

결선의 유형, 전원 접점	크림프 결선
---------------	--------

## HDC MHX 3/4 FC

**Weidmüller Interface GmbH & Co. KG**  
 Klingenbergstraße 26  
 D-32758 Detmold  
 Germany

www.weidmueller.com

## 기술 데이터

극 수, 성능 접점	3	
탈피 길이, 성능 접점	9 mm	
수용 전선 범위, 전원 접점, 최대	6 mm <sup>2</sup>	
수용 전선 범위, 전원 접점, 최소	1.5 mm <sup>2</sup>	
정격 전압(DIN EN 61984), 전원 접점	500 V	
정격 임펄스 전압(DIN EN 61984), 전원 접점	8 kV	
정격 전류(DIN EN 61984), 전원 접점	40 A	
조임 토크, 케이블 직경에 따른 최댓값	컨덕터 굵기, 최소	1.5 mm <sup>2</sup>
	컨덕터 단면적, 최대	6 mm <sup>2</sup>

## 분류

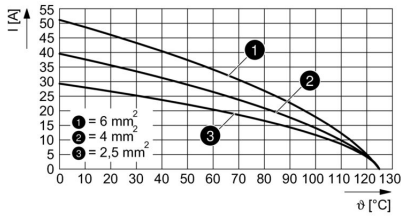
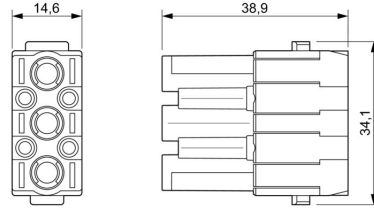
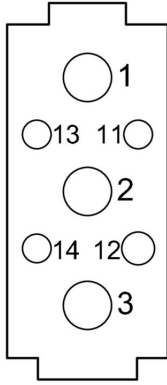
ETIM 8.0	EC000438	ETIM 9.0	EC000438
ETIM 10.0	EC000438	ECLASS 14.0	27-44-02-17
ECLASS 15.0	27-44-02-17		

**HDC MHX 3/4 FC**

**Weidmüller Interface GmbH & Co. KG**  
 Klingenbergstraße 26  
 D-32758 Detmold  
 Germany

도면

www.weidmueller.com



HDC MHX 3/4 FC

Weidmüller Interface GmbH & Co. KG  
Klingenbergstraße 26  
D-32758 Detmold  
Germany

www.weidmueller.com

액세서리

크림프 접점 HX

크림프는 확실하고 안정적인 와이어 및 접점 간 전기적/기계적 결선을 제공합니다. 최적의 크림프 결선은 기밀(gas-tight)하고 부식에 강합니다.



일반 주문 데이터

유형	HDC C HX BM1.5AG	버전
주문 번호	<a href="#">1002950000</a>	사각 커넥터, 크림프 접점, MixMate, 암형(Female), 전선 굵기, 최대: 1.5, 회전됨, 구리 합금
GTIN (EAN)	4032248697236	
수량	25 ST	
유형	HDC C HX BM2.5AG	버전
주문 번호	<a href="#">1002960000</a>	사각 커넥터, 크림프 접점, MixMate, 암형(Female), 전선 굵기, 최대: 2.5, 회전됨, 구리 합금
GTIN (EAN)	4032248697243	
수량	25 ST	
유형	HDC C HX BM4.0AG	버전
주문 번호	<a href="#">1002970000</a>	사각 커넥터, 크림프 접점, HQ, MixMate, 암형(Female), 전선 굵기, 최대: 4, 회전됨, 구리 합금
GTIN (EAN)	4032248697250	
수량	25 ST	
유형	HDC C HX BM6.0AG	버전
주문 번호	<a href="#">1002980000</a>	사각 커넥터, 크림프 접점, MixMate, 암형(Female), 전선 굵기, 최대: 6, 회전됨, 구리 합금
GTIN (EAN)	4032248697267	
수량	25 ST	

크림프 접점 HD



크림프는 확실하고 안정적인 와이어 및 접점 간 전기적/기계적 결선을 제공합니다. 최적의 크림프 결선은 기밀(gas-tight)하고 부식에 강합니다.

일반 주문 데이터

유형	HDC-C-HD-BM0.14-0.37AG	버전
주문 번호	<a href="#">1651570000</a>	사각 커넥터, 크림프 접점, HD, HDD, HQ, MixMate, 암형(Female), 전선 굵기, 최대: 0.37, 회전됨, 구리 합금
GTIN (EAN)	4008190400248	
수량	100 ST	
유형	HDC-C-HD-BM0.14-0.37AU	버전
주문 번호	<a href="#">1651670000</a>	사각 커넥터, 크림프 접점, HD, HDD, HQ, MixMate, 암형(Female), 전선 굵기, 최대: 0.37, 회전됨, 구리 합금
GTIN (EAN)	4008190400347	
수량	100 ST	

## HDC MHX 3/4 FC

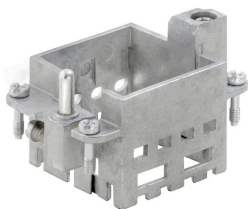
**Weidmüller Interface GmbH & Co. KG**  
 Klingenbergstraße 26  
 D-32758 Detmold  
 Germany

www.weidmueller.com

### 액세서리

유형	HDC-C-HD-BM0.5AG	버전
주문 번호	<a href="#">1651580000</a>	사각 커넥터, 크림프 접점, HD, HDD, HQ, MixMate, 암형(Female), 전선
GTIN (EAN)	4008190400255	굽기, 최대: 0.5, 회전됨, 구리 합금
수량	100 ST	
유형	HDC-C-HD-BM0.5AU	버전
주문 번호	<a href="#">1651680000</a>	사각 커넥터, 크림프 접점, HD, HDD, HQ, MixMate, 암형(Female), 전선
GTIN (EAN)	4008190400354	굽기, 최대: 0.5, 회전됨, 구리 합금
수량	100 ST	
유형	HDC-C-HD-BM0.75-1.00AG	버전
주문 번호	<a href="#">1601760000</a>	사각 커넥터, 크림프 접점, HD, HDD, HQ, MixMate, 암형(Female), 전선
GTIN (EAN)	4008190158354	굽기, 최대: 1, 회전됨, 구리 합금
수량	100 ST	
유형	HDC-C-HD-BM0.75-1.00AU	버전
주문 번호	<a href="#">1651690000</a>	사각 커넥터, 크림프 접점, HD, HDD, HQ, MixMate, 암형(Female), 전선
GTIN (EAN)	4008190400361	굽기, 최대: 1, 회전됨, 구리 합금
수량	100 ST	
유형	HDC-C-HD-BM1.5AG	버전
주문 번호	<a href="#">1651600000</a>	사각 커넥터, 크림프 접점, HD, HDD, HQ, MixMate, 암형(Female), 전선
GTIN (EAN)	4008190400279	굽기, 최대: 1.5, 회전됨, 구리 합금
수량	100 ST	
유형	HDC-C-HD-BM1.5AU	버전
주문 번호	<a href="#">1651700000</a>	사각 커넥터, 크림프 접점, HD, HDD, HQ, MixMate, 암형(Female), 전선
GTIN (EAN)	4008190400378	굽기, 최대: 1.5, 회전됨, 구리 합금
수량	100 ST	
유형	HDC-C-HD-BM2.5AG	버전
주문 번호	<a href="#">1651610000</a>	사각 커넥터, 크림프 접점, HD, HDD, HQ, MixMate, 암형(Female), 전선
GTIN (EAN)	4008190400286	굽기, 최대: 2.5, 회전됨, 구리 합금
수량	100 ST	
유형	HDC-C-HD-BM2.5AU	버전
주문 번호	<a href="#">1651710000</a>	사각 커넥터, 크림프 접점, HD, HDD, HQ, MixMate, 암형(Female), 전선
GTIN (EAN)	4008190400385	굽기, 최대: 2.5, 회전됨, 구리 합금
수량	100 ST	

### 표준



단순함  
 혁신적인 슬라이딩 방식 프레임은 개폐를 위해 두 개의  
 잠금 위치가 설정되어 있습니다. 이로 인해 공구가  
 필요없이 간단하게 모듈 조립을 할 수 있습니다.

### 일반 주문 데이터

유형	HDC MF 6B AB	버전
주문 번호	<a href="#">1428920000</a>	Frame
GTIN (EAN)	4050118233414	
수량	1 ST	

## HDC MHX 3/4 FC

**Weidmüller Interface GmbH & Co. KG**  
 Klingenbergstraße 26  
 D-32758 Detmold  
 Germany

www.weidmueller.com

### 액세서리

유형	HDC MF 6B BA	버전
주문 번호	<a href="#">1428940000</a>	Frame
GTIN (EAN)	4050118233353	
수량	1 ST	
유형	HDC MF 10B AC	버전
주문 번호	<a href="#">1428960000</a>	Frame
GTIN (EAN)	4050118233223	
수량	1 ST	
유형	HDC MF 10B CA	버전
주문 번호	<a href="#">1428980000</a>	Frame
GTIN (EAN)	4050118233278	
수량	1 ST	
유형	HDC MF 16B AD	버전
주문 번호	<a href="#">1429010000</a>	Frame
GTIN (EAN)	4050118233315	
수량	1 ST	
유형	HDC MF 16B DA	버전
주문 번호	<a href="#">1429030000</a>	Frame
GTIN (EAN)	4050118233407	
수량	1 ST	
유형	HDC MF 24B AF	버전
주문 번호	<a href="#">1429050000</a>	Frame
GTIN (EAN)	4050118233285	
수량	1 ST	
유형	HDC MF 24B FA	버전
주문 번호	<a href="#">1429070000</a>	Frame
GTIN (EAN)	4050118233520	
수량	1 ST	

### 대응물

#### 전기 모듈



연질 개별 솔루션을 위한 4개의 모듈 사이즈로 공간을 상당히 절감해줍니다. 더욱 작아진 피치 역시 최적화된 디자인을 잘 말해줍니다.

#### 일반 주문 데이터

유형	HDC MHX 3/4 MC	버전	
주문 번호	<a href="#">2748360000</a>	전원 모듈, 500 V, 40 A, 극 수: 7, 크림프 결선, 수형, 필요한 플러그인	
GTIN (EAN)	4050118890976	슬롯 개수: 1	
수량	5 ST		