

HDC MHX 3/4 MC

Weidmüller Interface GmbH & Co. KG
Klingenbergstraße 26
D-32758 Detmold
Germany

www.weidmueller.com



연질

개별 솔루션을 위한 4개의 모듈 사이즈로 공간을 상당히 절감해줍니다. 더욱 작아진 피치 역시 최적화된 디자인을 잘 말해줍니다.

일반 주문 데이터

버전	전원 모듈, 500 V, 40 A, 극 수: 7, 크림프 결선, 수형, 필요한 플러그인 슬롯 개수: 1
주문 번호	2748360000
유형	HDC MHX 3/4 MC
GTIN (EAN)	4050118890976
수량	5 items

기술 데이터

승인

승인



ROHS	준수
UL File Number Search	UL 웹사이트
인증 번호(UR)	E92202
인증 번호(cURus)	E310075

치수 및 중량

길이	34 mm	길이 (인치)	1.3386 inch
높이	44.3 mm	높이 (인치)	1.7441 inch
너비	34.2 mm	폭 (인치)	1.3465 inch
순중량	12.75 g		

온도

한계 온도	-40 °C ... 125 °C
-------	-------------------

환경 제품 규정 준수

RoHS 준수 상태	준수, 예외 미존재
REACH SVHC	0.1 wt% 이상의 SVHC 없음

PE 결선 데이터

결선 유형 PE	모듈 프레임을 통한 스크류 결선
----------	----------------------

버전

결선 유형	크림프 결선	전선 굵기, 최대	6 mm ²
전선 굵기, 최소	1.5 mm ²		

일반 데이터

극 수	7	UL 94 가연성 등급	V-0
플러그 주기	≥ 500	유형	수형
서지 전압 범주	III	오염 심각도	3
기본 재질	폴리카보네이트	시리즈	ModuPlug
정격 전압(DIN EN 61984)	500 V	UL/CSA에 따른 정격 전압	600 V
정격 임펄스 전압(DIN EN 61984)	8 kV	정격 전압(DIN EN 61984)	40 A
필요한 플러그인 슬롯 개수	1		

신호 접점

결선의 유형, 신호	크림프 결선	극 수, 신호	4
수용 전선 범위, 신호 접점, 최대	2.5 mm ²	수용 전선 범위, 신호 접점, 최소	0.14 mm ²
탈피 길이, 신호	8 mm	정격 전압(DIN EN 61984), 신호 접점	500 V
정격 임펄스 전압(DIN EN 61984), 신호	8 kV	정격 전류(DIN EN 61984), 신호	10 A

전원 접점

결선의 유형, 전원 접점	크림프 결선
---------------	--------

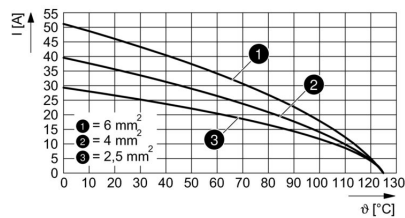
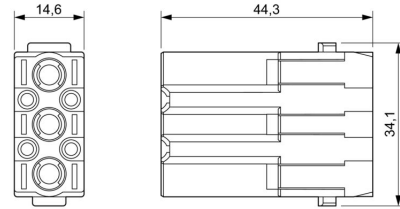
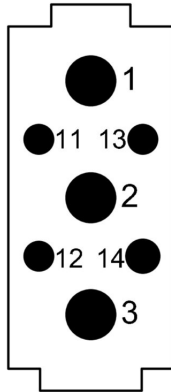
기술 데이터

극 수, 성능 접점	3	
탈피 길이, 성능 접점	9 mm	
수용 전선 범위, 전원 접점, 최대	6 mm ²	
수용 전선 범위, 전원 접점, 최소	1.5 mm ²	
정격 전압(DIN EN 61984), 전원 접점	500 V	
정격 임펄스 전압(DIN EN 61984), 전원 접점	8 kV	
정격 전류(DIN EN 61984), 전원 접점	40 A	
조임 토크, 케이블 직경에 따른 최대값	컨덕터 굵기, 최소	1.5 mm ²
	컨덕터 단면적, 최대	6 mm ²

분류

ETIM 8.0	EC000438	ETIM 9.0	EC000438
ETIM 10.0	EC000438	ECLASS 14.0	27-44-02-17
ECLASS 15.0	27-44-02-17		

도면



액세서리

크림프 접점 HX

크림프는 확실하고 안정적인 와이어 및 접점 간 전기적/기계적 결선을 제공합니다. 최적의 크림프 결선은 기밀(gas-tight)하고 부식에 강합니다.



일반 주문 데이터

유형	HDC C HX SM1.5AG	버전
주문 번호	1002910000	사각 커넥터, 크림프 접점, MixMate, 수형, 전선 굵기, 최대: 1.5, 회전됨,
GTIN (EAN)	4032248697090	구리 합금
수량	25 ST	
유형	HDC C HX SM2.5AG	버전
주문 번호	1002920000	사각 커넥터, 크림프 접점, MixMate, 수형, 전선 굵기, 최대: 2.5, 회전됨,
GTIN (EAN)	4032248697106	구리 합금
수량	25 ST	
유형	HDC C HX SM4.0AG	버전
주문 번호	1002930000	사각 커넥터, 크림프 접점, MixMate, 수형, 전선 굵기, 최대: 4, 회전됨,
GTIN (EAN)	4032248697212	구리 합금
수량	25 ST	
유형	HDC C HX SM6.0AG	버전
주문 번호	1002940000	사각 커넥터, 크림프 접점, MixMate, 수형, 전선 굵기, 최대: 6, 회전됨,
GTIN (EAN)	4032248697229	구리 합금
수량	25 ST	
유형	HDC C MHX SM10.0AG	버전
주문 번호	2494550000	사각 커넥터, 크림프 접점, MHX, 수형, 전선 굵기, 최대: 8, 회전됨, 구리
GTIN (EAN)	4050118504521	합금
수량	25 ST	

크림프 접점 HD



크림프는 확실하고 안정적인 와이어 및 접점 간 전기적/기계적 결선을 제공합니다. 최적의 크림프 결선은 기밀(gas-tight)하고 부식에 강합니다.

일반 주문 데이터

유형	HDC-C-HD-SM0.14-0.37AG	버전
주문 번호	1651520000	사각 커넥터, 크림프 접점, HD, HDD, HQ, MixMate, 수형, 전선 굵기,
GTIN (EAN)	4008190400194	최대: 0.37, 회전됨, 구리 합금
수량	100 ST	

HDC MHX 3/4 MC

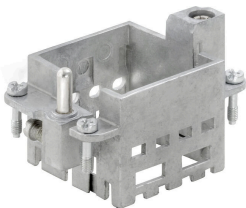
Weidmüller Interface GmbH & Co. KG
Klingenbergstraße 26
D-32758 Detmold
Germany

www.weidmueller.com

액세서리

유형	HDC-C-HD-SM0.14-0.37AU	버전
주문 번호	1651620000	사각 커넥터, 크림프 접점, HD, HDD, HQ, MixMate, 수형, 전선 굵기,
GTIN (EAN)	4008190400293	최대: 0.37, 회전됨, 구리 합금
수량	100 ST	
유형	HDC-C-HD-SM0.5AG	버전
주문 번호	1651530000	사각 커넥터, 크림프 접점, HD, HDD, HQ, MixMate, 수형, 전선 굵기,
GTIN (EAN)	4008190400200	최대: 0.5, 회전됨, 구리 합금
수량	100 ST	
유형	HDC-C-HD-SM0.5AU	버전
주문 번호	1651630000	사각 커넥터, 크림프 접점, HD, HDD, HQ, MixMate, 수형, 전선 굵기,
GTIN (EAN)	4008190400309	최대: 0.5, 회전됨, 구리 합금
수량	100 ST	
유형	HDC-C-HD-SM0.75-1.00AG	버전
주문 번호	1601750000	사각 커넥터, 크림프 접점, HD, HDD, HQ, MixMate, 수형, 전선 굵기,
GTIN (EAN)	4008190134280	최대: 1, 회전됨, 구리 합금
수량	100 ST	
유형	HDC-C-HD-SM0.75-1.00AU	버전
주문 번호	1651640000	사각 커넥터, 크림프 접점, HD, HDD, HQ, MixMate, 수형, 전선 굵기,
GTIN (EAN)	4008190400316	최대: 1, 회전됨, 구리 합금
수량	100 ST	
유형	HDC-C-HD-SM1.5AG	버전
주문 번호	1651550000	사각 커넥터, 크림프 접점, HD, HDD, HQ, MixMate, 수형, 전선 굵기,
GTIN (EAN)	4008190400224	최대: 1.5, 회전됨, 구리 합금
수량	100 ST	
유형	HDC-C-HD-SM1.5AU	버전
주문 번호	1651650000	사각 커넥터, 크림프 접점, HD, HDD, HQ, MixMate, 수형, 전선 굵기,
GTIN (EAN)	4008190400323	최대: 1.5, 회전됨, 구리 합금
수량	100 ST	
유형	HDC-C-HD-SM2.5AG	버전
주문 번호	1651560000	사각 커넥터, 크림프 접점, HD, HDD, HQ, MixMate, 수형, 전선 굵기,
GTIN (EAN)	4008190400231	최대: 2.5, 회전됨, 구리 합금
수량	100 ST	
유형	HDC-C-HD-SM2.5AU	버전
주문 번호	1651660000	사각 커넥터, 크림프 접점, HD, HDD, HQ, MixMate, 수형, 전선 굵기,
GTIN (EAN)	4008190400330	최대: 2.5, 회전됨, 구리 합금
수량	100 ST	

표준



HDC MHX 3/4 MC

Weidmüller Interface GmbH & Co. KG
Klingenbergstraße 26
D-32758 Detmold
Germany

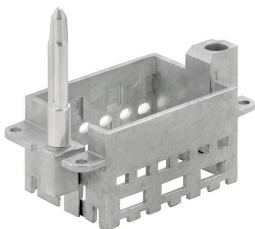
www.weidmueller.com

엑세서리

일반 주문 데이터

유형	HDC MF 6B AB	버전
주문 번호	1428920000	Frame
GTIN (EAN)	4050118233414	
수량	1 ST	
유형	HDC MF 6B BA	버전
주문 번호	1428940000	Frame
GTIN (EAN)	4050118233353	
수량	1 ST	
유형	HDC MF 10B AC	버전
주문 번호	1428960000	Frame
GTIN (EAN)	4050118233223	
수량	1 ST	
유형	HDC MF 10B CA	버전
주문 번호	1428980000	Frame
GTIN (EAN)	4050118233278	
수량	1 ST	
유형	HDC MF 16B AD	버전
주문 번호	1429010000	Frame
GTIN (EAN)	4050118233315	
수량	1 ST	
유형	HDC MF 16B DA	버전
주문 번호	1429030000	Frame
GTIN (EAN)	4050118233407	
수량	1 ST	
유형	HDC MF 24B AF	버전
주문 번호	1429050000	Frame
GTIN (EAN)	4050118233285	
수량	1 ST	
유형	HDC MF 24B FA	버전
주문 번호	1429070000	Frame
GTIN (EAN)	4050118233520	
수량	1 ST	

긴 안내 핀 포함



일반 주문 데이터

유형	HDC MFGL 10B AC	버전
주문 번호	2736990000	Frame
GTIN (EAN)	4050118823042	
수량	1 ST	

HDC MHX 3/4 MC

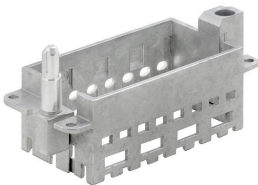
Weidmüller Interface GmbH & Co. KG
Klingenbergstraße 26
D-32758 Detmold
Germany

www.weidmueller.com

액세서리

유형	HDC MFGL 6B AB	버전
주문 번호	2736970000	Frame
GTIN (EAN)	4050118823035	
수량	1 ST	
유형	HDC MFGL 24B FA	버전
주문 번호	2737040000	Frame
GTIN (EAN)	4050118823097	
수량	1 ST	

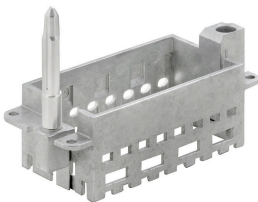
짧은 안내 핀 포함



일반 주문 데이터

유형	HDC MFGS 16B DA	버전
주문 번호	2736940000	Frame
GTIN (EAN)	4050118823004	
수량	1 ST	
유형	HDC MFGS 24B AF	버전
주문 번호	2736950000	Frame
GTIN (EAN)	4050118823011	
수량	1 ST	

긴 안내 핀 포함

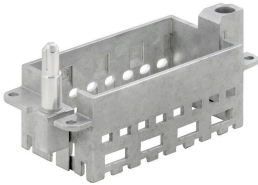


일반 주문 데이터

유형	HDC MFGL 16B DA	버전
주문 번호	2737020000	Frame
GTIN (EAN)	4050118823073	
수량	1 ST	

액세서리

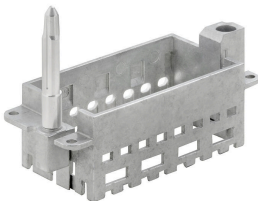
짧은 안내 핀 포함



일반 주문 데이터

유형	HDC MFGS 16B AD	버전	
주문 번호	2736930000	Frame	
GTIN (EAN)	4050118822298		
수량	1 ST		

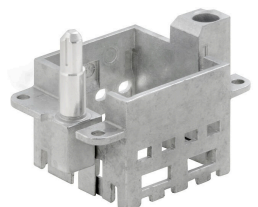
긴 안내 핀 포함



일반 주문 데이터

유형	HDC MFGL 16B AD	버전	
주문 번호	2737010000	Frame	
GTIN (EAN)	4050118823066		
수량	1 ST		

짧은 안내 핀 포함



일반 주문 데이터

유형	HDC MFGS 6B AB	버전	
주문 번호	2736890000	Frame	
GTIN (EAN)	4050118822250		
수량	1 ST		

HDC MHX 3/4 MC

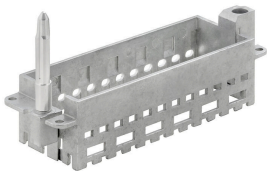
Weidmüller Interface GmbH & Co. KG
Klingenbergstraße 26
D-32758 Detmold
Germany

www.weidmueller.com

액세서리

유형	HDC MFGS 24B FA	버전
주문 번호	2736960000	Frame
GTIN (EAN)	4050118823028	
수량	1 ST	
유형	HDC MFGS 10B AC	버전
주문 번호	2736910000	Frame
GTIN (EAN)	4050118822274	
수량	1 ST	

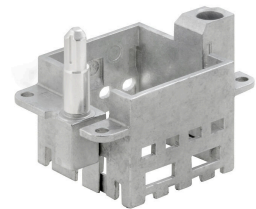
긴 안내 핀 포함



일반 주문 데이터

유형	HDC MFGL 24B AF	버전
주문 번호	2737030000	Frame
GTIN (EAN)	4050118823080	
수량	1 ST	
유형	HDC MFGL 10B CA	버전
주문 번호	2737000000	Frame
GTIN (EAN)	4050118823059	
수량	1 ST	

짧은 안내 핀 포함

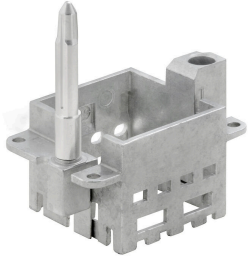


일반 주문 데이터

유형	HDC MFGL 6B BA	버전
주문 번호	2736900000	Frame
GTIN (EAN)	4050118822267	
수량	1 ST	
유형	HDC MFGL 10B CA	버전
주문 번호	2736920000	Frame
GTIN (EAN)	4050118822281	
수량	1 ST	

액세서리

긴 안내 핀 포함



일반 주문 데이터

유형	HDC MFGL 6B BA	버전	
주문 번호	2736980000	Frame	
GTIN (EAN)	4050118822908		
수량	1 ST		

대응물

전기 모듈



연질
개별 솔루션을 위한 4개의 모듈 사이즈로 공간을 상당히
절감해줍니다. 더욱 작아진 피치 역시 최적화된 디자인을
잘 말해줍니다.

일반 주문 데이터

유형	HDC MHX 3/4 FC	버전	
주문 번호	2748370000	전원 모듈, 500 V, 40 A, 극 수: 7, 크립프 결선, 암형(Female), 필요한 플러그인 슬롯 개수: 1	
GTIN (EAN)	4050118891010		
수량	5 ST		