



### 연질

개별 솔루션을 위한 4개의 모듈 사이즈로 공간을 상당히 절감해줍니다. 더욱 작아진 피치 역시 최적화된 디자인을 잘 말해줍니다.

### 일반 주문 데이터

버전	전원 모듈, 830 V, 40 A, 극 수: 2, 크림프 결선, 암형 (Female), 필요한 플러그인 슬롯 개수: 1
주문 번호	<a href="#">2748350000</a>
유형	HDC MHX 2 FC
GTIN (EAN)	4050118890983
수량	5 items

기술 데이터

승인

승인



ROHS	준수
UL File Number Search	<a href="#">UL 웹사이트</a>
인증 번호(UR)	E92202
인증 번호(cURus)	E310075

치수 및 중량

길이	34 mm	길이 (인치)	1.3386 inch
높이	42.4 mm	높이 (인치)	1.6693 inch
너비	34.2 mm	폭 (인치)	1.3465 inch
순중량	11.31 g		

온도

한계 온도	-40 °C ... 125 °C
-------	-------------------

환경 제품 규정 준수

RoHS 준수 상태	준수, 예외 미존재
REACH SVHC	0.1 wt% 이상의 SVHC 없음

PE 결선 데이터

결선 유형 PE	모듈 프레임을 통한 스크류 결선
----------	-------------------

버전

결선 단면규격 AWG, 최대	AWG 8	결선 유형	크림프 결선
결선 단면규격 AWG, 최소	AWG 16	전선 굵기, 최대	10 mm <sup>2</sup>
전선 굵기, 최소	1.5 mm <sup>2</sup>		

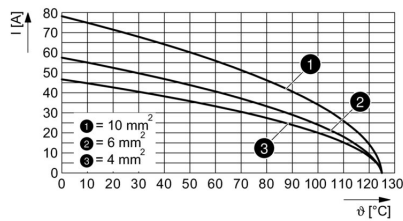
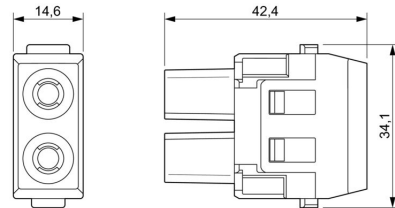
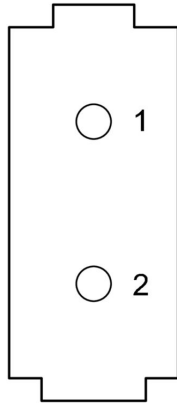
일반 데이터

극 수	2	UL 94 가연성 등급	V-0
플러그 주기	≥ 500	유형	암형(Female)
서지 전압 범주	III	오염 심각도	3
기본 재질	폴리카보네이트	정격 전압(DIN EN 61984)	830 V
UL/CSA에 따른 정격 전압	600 V	정격 임펄스 전압(DIN EN 61984)	8 kV
정격 전압(DIN EN 61984)	40 A	필요한 플러그인 슬롯 개수	1

분류

ETIM 8.0	EC000438	ETIM 9.0	EC000438
ETIM 10.0	EC000438	ECLASS 14.0	27-44-02-17
ECLASS 15.0	27-44-02-17		

도면



### 액세서리

#### 크림프 접점 HX

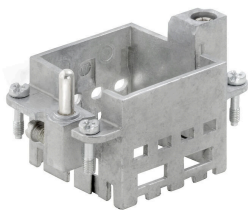
크림프는 확실하고 안정적인 와이어 및 접점 간 전기적/기계적 결선을 제공합니다. 최적의 크림프 결선은 기밀(gas-tight)하고 부식에 강합니다.



#### 일반 주문 데이터

유형	HDC C HX BM1.5AG	버전
주문 번호	<a href="#">1002950000</a>	사각 커넥터, 크림프 접점, MixMate, 암형(Female), 전선 굵기, 최대: 1.5, 회전됨, 구리 합금
GTIN (EAN)	4032248697236	
수량	25 ST	
유형	HDC C HX BM2.5AG	버전
주문 번호	<a href="#">1002960000</a>	사각 커넥터, 크림프 접점, MixMate, 암형(Female), 전선 굵기, 최대: 2.5, 회전됨, 구리 합금
GTIN (EAN)	4032248697243	
수량	25 ST	
유형	HDC C HX BM4.0AG	버전
주문 번호	<a href="#">1002970000</a>	사각 커넥터, 크림프 접점, HQ, MixMate, 암형(Female), 전선 굵기, 최대: 4, 회전됨, 구리 합금
GTIN (EAN)	4032248697250	
수량	25 ST	
유형	HDC C HX BM6.0AG	버전
주문 번호	<a href="#">1002980000</a>	사각 커넥터, 크림프 접점, MixMate, 암형(Female), 전선 굵기, 최대: 6, 회전됨, 구리 합금
GTIN (EAN)	4032248697267	
수량	25 ST	
유형	HDC C MHX BM10.0AG	버전
주문 번호	<a href="#">2494560000</a>	사각 커넥터, 크림프 접점, MHX, 암형(Female), 전선 굵기, 최대: 8, 회전됨, 구리 합금
GTIN (EAN)	4050118504538	
수량	25 ST	

#### 표준



#### 일반 주문 데이터

유형	HDC MF 6B AB	버전
주문 번호	<a href="#">1428920000</a>	Frame
GTIN (EAN)	4050118233414	
수량	1 ST	

## HDC MHX 2 FC

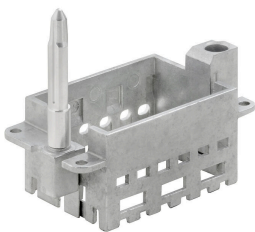
**Weidmüller Interface GmbH & Co. KG**  
 Klingenbergstraße 26  
 D-32758 Detmold  
 Germany

www.weidmueller.com

### 액세서리

유형	HDC MF 6B BA	버전
주문 번호	<a href="#">1428940000</a>	Frame
GTIN (EAN)	4050118233353	
수량	1 ST	
유형	HDC MF 10B AC	버전
주문 번호	<a href="#">1428960000</a>	Frame
GTIN (EAN)	4050118233223	
수량	1 ST	
유형	HDC MF 10B CA	버전
주문 번호	<a href="#">1428980000</a>	Frame
GTIN (EAN)	4050118233278	
수량	1 ST	
유형	HDC MF 16B AD	버전
주문 번호	<a href="#">1429010000</a>	Frame
GTIN (EAN)	4050118233315	
수량	1 ST	
유형	HDC MF 16B DA	버전
주문 번호	<a href="#">1429030000</a>	Frame
GTIN (EAN)	4050118233407	
수량	1 ST	
유형	HDC MF 24B AF	버전
주문 번호	<a href="#">1429050000</a>	Frame
GTIN (EAN)	4050118233285	
수량	1 ST	
유형	HDC MF 24B FA	버전
주문 번호	<a href="#">1429070000</a>	Frame
GTIN (EAN)	4050118233520	
수량	1 ST	

### 긴 안내 핀 포함



### 일반 주문 데이터

유형	HDC MFGL 10B AC	버전
주문 번호	<a href="#">2736990000</a>	Frame
GTIN (EAN)	4050118823042	
수량	1 ST	
유형	HDC MFGL 6B AB	버전
주문 번호	<a href="#">2736970000</a>	Frame
GTIN (EAN)	4050118823035	
수량	1 ST	

## HDC MHX 2 FC

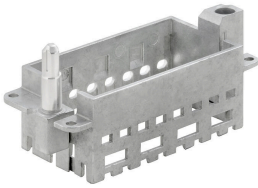
**Weidmüller Interface GmbH & Co. KG**  
 Klingenbergstraße 26  
 D-32758 Detmold  
 Germany

www.weidmueller.com

### 액세서리

유형	HDC MFGL 24B FA	버전
주문 번호	<a href="#">2737040000</a>	Frame
GTIN (EAN)	4050118823097	
수량	1 ST	

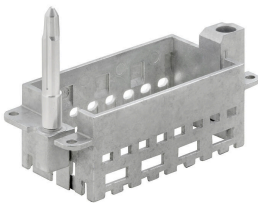
### 짧은 안내 핀 포함



### 일반 주문 데이터

유형	HDC MFGS 16B DA	버전
주문 번호	<a href="#">2736940000</a>	Frame
GTIN (EAN)	4050118823004	
수량	1 ST	
유형	HDC MFGS 24B AF	버전
주문 번호	<a href="#">2736950000</a>	Frame
GTIN (EAN)	4050118823011	
수량	1 ST	

### 긴 안내 핀 포함



### 일반 주문 데이터

유형	HDC MFGL 16B DA	버전
주문 번호	<a href="#">2737020000</a>	Frame
GTIN (EAN)	4050118823073	
수량	1 ST	

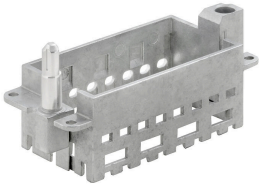
## HDC MHX 2 FC

**Weidmüller Interface GmbH & Co. KG**  
Klingenbergstraße 26  
D-32758 Detmold  
Germany

[www.weidmueller.com](http://www.weidmueller.com)

## 액세서리

### 짧은 안내 핀 포함

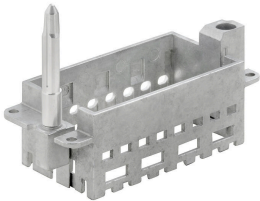


### 일반 주문 데이터

유형	HDC MFGS 16B AD
주문 번호	<a href="#">2736930000</a>
GTIN (EAN)	4050118822298
수량	1 ST

버전  
Frame

### 긴 안내 핀 포함

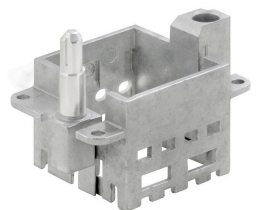


### 일반 주문 데이터

유형	HDC MFGL 16B AD
주문 번호	<a href="#">2737010000</a>
GTIN (EAN)	4050118823066
수량	1 ST

버전  
Frame

### 짧은 안내 핀 포함



### 일반 주문 데이터

유형	HDC MFGS 6B AB
주문 번호	<a href="#">2736890000</a>
GTIN (EAN)	4050118822250
수량	1 ST

버전  
Frame

## HDC MHX 2 FC

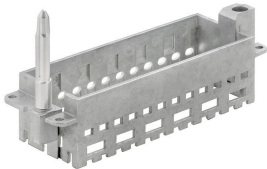
**Weidmüller Interface GmbH & Co. KG**  
 Klingenbergstraße 26  
 D-32758 Detmold  
 Germany

www.weidmueller.com

### 액세서리

유형	HDC MFGS 24B FA	버전
주문 번호	<a href="#">2736960000</a>	Frame
GTIN (EAN)	4050118823028	
수량	1 ST	
유형	HDC MFGS 10B AC	버전
주문 번호	<a href="#">2736910000</a>	Frame
GTIN (EAN)	4050118822274	
수량	1 ST	

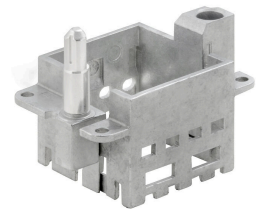
### 긴 안내 핀 포함



### 일반 주문 데이터

유형	HDC MFGL 24B AF	버전
주문 번호	<a href="#">2737030000</a>	Frame
GTIN (EAN)	4050118823080	
수량	1 ST	
유형	HDC MFGL 10B CA	버전
주문 번호	<a href="#">2737000000</a>	Frame
GTIN (EAN)	4050118823059	
수량	1 ST	

### 짧은 안내 핀 포함

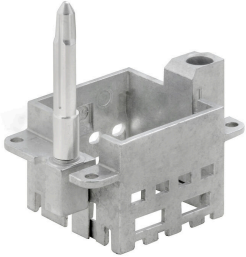


### 일반 주문 데이터

유형	HDC MFGL 6B BA	버전
주문 번호	<a href="#">2736900000</a>	Frame
GTIN (EAN)	4050118822267	
수량	1 ST	
유형	HDC MFGL 10B CA	버전
주문 번호	<a href="#">2736920000</a>	Frame
GTIN (EAN)	4050118822281	
수량	1 ST	

## 액세서리

### 긴 안내 핀 포함



### 일반 주문 데이터

유형	HDC MFGL 6B BA	버전	
주문 번호	<a href="#">2736980000</a>	Frame	
GTIN (EAN)	4050118822908		
수량	1 ST		

대응물

전기 모듈



연질 개별 솔루션을 위한 4개의 모듈 사이즈로 공간을 상당히 절감해줍니다. 더욱 작아진 피치 역시 최적화된 디자인을 잘 말해줍니다.

일반 주문 데이터

유형	HDC MHX 2 MAS	버전
주문 번호	<a href="#">2748320000</a>	전원 모듈, 690 V, 40 A, 극 수: 2, 축 스크류 결선, 수형, 필요한 플러그인 슬롯 개수: 1
GTIN (EAN)	4050118891027	
수량	2 ST	
유형	HDC MHX 2 MC	버전
주문 번호	<a href="#">2748340000</a>	전원 모듈, 830 V, 40 A, 극 수: 2, 크림프 결선, 수형, 필요한 플러그인 슬롯 개수: 1
GTIN (EAN)	4050118890990	
수량	5 ST	