

**HDC MHX 2 FAS**

**Weidmüller Interface GmbH & Co. KG**  
 Klingenbergstraße 26  
 D-32758 Detmold  
 Germany

www.weidmueller.com



**연질**

개별 솔루션을 위한 4개의 모듈 사이즈로 공간을 상당히 절감해줍니다. 더욱 작아진 피치 역시 최적화된 디자인을 잘 말해줍니다.

**일반 주문 데이터**

버전	전원 모듈, 690 V, 40 A, 극 수: 2, 축 스크류 결선, 암형(Female), 필요한 플러그인 슬롯 개수: 1
주문 번호	<a href="#">2748330000</a>
유형	HDC MHX 2 FAS
GTIN (EAN)	4050118891102
수량	2 items

기술 데이터

승인

승인



ROHS	준수
UL File Number Search	<a href="#">UL 웹사이트</a>
인증 번호(UR)	E92202
인증 번호(cURus)	E310075

치수 및 중량

길이	34 mm	길이 (인치)	1.3386 inch
높이	33.5 mm	높이 (인치)	1.3189 inch
너비	34.2 mm	폭 (인치)	1.3465 inch
순중량	28 g		

온도

한계 온도 -40 °C ... 125 °C

환경 제품 규정 준수

RoHS 준수 상태	준수, 예외 존재
RoHS 면제(해당되거나 알려진 경우)	6c
REACH SVHC	Lead 7439-92-1
SCIP	fa505316-3e43-4ad0-930c-360dfdbe182a

PE 결선 데이터

결선 유형 PE	모듈 프레임을 통한 스크류 결선
----------	-------------------

버전

결선 유형	축 스크류 결선	전선 굵기, 최대	10 mm <sup>2</sup>
전선 굵기, 최소	2.5 mm <sup>2</sup>		

일반 데이터

극 수	2	UL 94 가연성 등급	V-0
플러그 주기	≥ 500	유형	암형(Female)
서지 전압 범주	III	오염 심각도	3
기본 재질	폴리카보네이트	시리즈	ModuPlug
정격 전압(DIN EN 61984)	690 V	UL/CSA에 따른 정격 전압	600 V
정격 임펄스 전압(DIN EN 61984)	8 kV	정격 전압(DIN EN 61984)	40 A
필요한 플러그인 슬롯 개수	1		

전원 접점

조임 토크, 전원 접점, 최대	2 Nm		
조임 토크, 전원 접점, 최소	1.5 Nm		
수용 전선 범위, 전원 접점, 최대	10 mm <sup>2</sup>		
수용 전선 범위, 전원 접점, 최소	2.5 mm <sup>2</sup>		
조임 토크, 케이블 직경에 따른 최댓값	컨덕터 굵기, 최소	2.5 mm <sup>2</sup>	
	컨덕터 단면적, 최대	4 mm <sup>2</sup>	

기술 데이터

	조임 토크, 최대	1.5 Nm
	컨덕터 굵기, 최소	6 mm <sup>2</sup>
	컨덕터 단면적, 최대	10 mm <sup>2</sup>
	조임 토크, 최대	2 Nm
케이블 직경에 따른 스트리핑 길이	케이블 직경, 최대	4.8 mm
	탈피 길이	9.00 mm
	케이블 직경, 최대	6.5 mm
	탈피 길이	11.00 mm
육각 소켓	2 mm	

분류

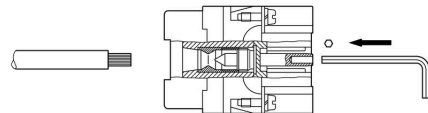
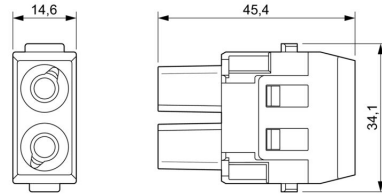
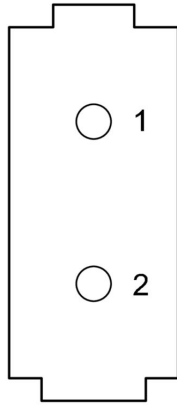
ETIM 8.0	EC000438	ETIM 9.0	EC000438
ETIM 10.0	EC000438	ECLASS 14.0	27-44-02-17
ECLASS 15.0	27-44-02-17		

**HDC MHX 2 FAS**

**Weidmüller Interface GmbH & Co. KG**  
 Klingenbergstraße 26  
 D-32758 Detmold  
 Germany

도면

www.weidmueller.com



HDC MHX 2 FAS

Weidmüller Interface GmbH & Co. KG  
 Klingenbergstraße 26  
 D-32758 Detmold  
 Germany

액세서리

www.weidmueller.com

표준



일반 주문 데이터

유형	HDC MF 6B AB	버전
주문 번호	<a href="#">1428920000</a>	Frame
GTIN (EAN)	4050118233414	
수량	1 ST	
유형	HDC MF 6B BA	버전
주문 번호	<a href="#">1428940000</a>	Frame
GTIN (EAN)	4050118233353	
수량	1 ST	
유형	HDC MF 10B AC	버전
주문 번호	<a href="#">1428960000</a>	Frame
GTIN (EAN)	4050118233223	
수량	1 ST	
유형	HDC MF 10B CA	버전
주문 번호	<a href="#">1428980000</a>	Frame
GTIN (EAN)	4050118233278	
수량	1 ST	
유형	HDC MF 16B AD	버전
주문 번호	<a href="#">1429010000</a>	Frame
GTIN (EAN)	4050118233315	
수량	1 ST	
유형	HDC MF 16B DA	버전
주문 번호	<a href="#">1429030000</a>	Frame
GTIN (EAN)	4050118233407	
수량	1 ST	
유형	HDC MF 24B AF	버전
주문 번호	<a href="#">1429050000</a>	Frame
GTIN (EAN)	4050118233285	
수량	1 ST	
유형	HDC MF 24B FA	버전
주문 번호	<a href="#">1429070000</a>	Frame
GTIN (EAN)	4050118233520	
수량	1 ST	

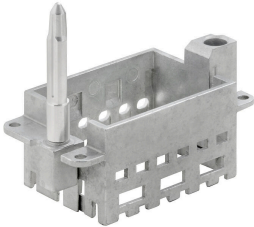
## HDC MHX 2 FAS

**Weidmüller Interface GmbH & Co. KG**  
 Klingenbergstraße 26  
 D-32758 Detmold  
 Germany

www.weidmueller.com

## 액세서리

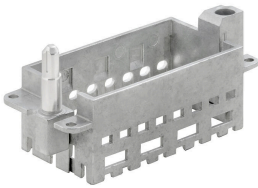
### 긴 안내 핀 포함



#### 일반 주문 데이터

유형	HDC MFGL 10B AC	버전	
주문 번호	<a href="#">2736990000</a>	Frame	
GTIN (EAN)	4050118823042		
수량	1 ST		
유형	HDC MFGL 6B AB	버전	
주문 번호	<a href="#">2736970000</a>	Frame	
GTIN (EAN)	4050118823035		
수량	1 ST		
유형	HDC MFGL 24B FA	버전	
주문 번호	<a href="#">2737040000</a>	Frame	
GTIN (EAN)	4050118823097		
수량	1 ST		

### 짧은 안내 핀 포함



#### 일반 주문 데이터

유형	HDC MFGS 16B DA	버전	
주문 번호	<a href="#">2736940000</a>	Frame	
GTIN (EAN)	4050118823004		
수량	1 ST		
유형	HDC MFGS 24B AF	버전	
주문 번호	<a href="#">2736950000</a>	Frame	
GTIN (EAN)	4050118823011		
수량	1 ST		

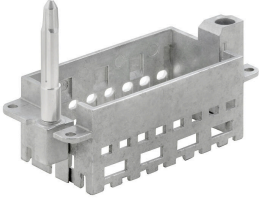
## HDC MHX 2 FAS

**Weidmüller Interface GmbH & Co. KG**  
Klingenbergstraße 26  
D-32758 Detmold  
Germany

[www.weidmueller.com](http://www.weidmueller.com)

### 액세서리

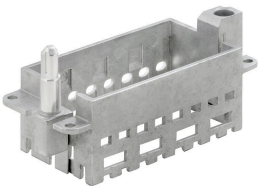
#### 긴 안내 핀 포함



#### 일반 주문 데이터

유형	HDC MFGL 16B DA	버전	
주문 번호	<a href="#">2737020000</a>	Frame	
GTIN (EAN)	4050118823073		
수량	1 ST		

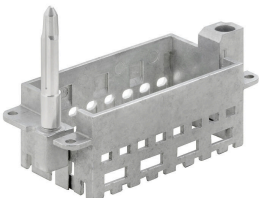
#### 짧은 안내 핀 포함



#### 일반 주문 데이터

유형	HDC MFGL 16B DA	버전	
주문 번호	<a href="#">2736930000</a>	Frame	
GTIN (EAN)	4050118822298		
수량	1 ST		

#### 긴 안내 핀 포함



#### 일반 주문 데이터

유형	HDC MFGL 16B AD	버전	
주문 번호	<a href="#">2737010000</a>	Frame	
GTIN (EAN)	4050118823066		
수량	1 ST		

## HDC MHX 2 FAS

**Weidmüller Interface GmbH & Co. KG**  
 Klingenbergstraße 26  
 D-32758 Detmold  
 Germany

www.weidmueller.com

## 액세서리

### 짧은 안내 핀 포함



#### 일반 주문 데이터

유형	HDC MFGS 6B AB	버전
주문 번호	<a href="#">2736890000</a>	Frame
GTIN (EAN)	4050118822250	
수량	1 ST	
유형	HDC MFGS 24B FA	버전
주문 번호	<a href="#">2736960000</a>	Frame
GTIN (EAN)	4050118823028	
수량	1 ST	
유형	HDC MFGS 10B AC	버전
주문 번호	<a href="#">2736910000</a>	Frame
GTIN (EAN)	4050118822274	
수량	1 ST	

### 긴 안내 핀 포함



#### 일반 주문 데이터

유형	HDC MFGL 24B AF	버전
주문 번호	<a href="#">2737030000</a>	Frame
GTIN (EAN)	4050118823080	
수량	1 ST	
유형	HDC MFGL 10B CA	버전
주문 번호	<a href="#">2737000000</a>	Frame
GTIN (EAN)	4050118823059	
수량	1 ST	

## HDC MHX 2 FAS

**Weidmüller Interface GmbH & Co. KG**  
 Klingenbergstraße 26  
 D-32758 Detmold  
 Germany

www.weidmueller.com

## 액세서리

### 짧은 안내 핀 포함



#### 일반 주문 데이터

유형	HDC MFGL 6B BA	버전	
주문 번호	<a href="#">2736900000</a>	Frame	
GTIN (EAN)	4050118822267		
수량	1 ST		

유형	HDC MFGL 10B CA	버전	
주문 번호	<a href="#">2736920000</a>	Frame	
GTIN (EAN)	4050118822281		
수량	1 ST		

### 긴 안내 핀 포함



#### 일반 주문 데이터

유형	HDC MFGL 6B BA	버전	
주문 번호	<a href="#">2736980000</a>	Frame	
GTIN (EAN)	4050118822908		
수량	1 ST		

**HDC MHX 2 FAS**

**Weidmüller Interface GmbH & Co. KG**  
 Klingenbergstraße 26  
 D-32758 Detmold  
 Germany

www.weidmueller.com

대응물

전기 모듈



연질 개별 솔루션을 위한 4개의 모듈 사이즈로 공간을 상당히 절감해줍니다. 더욱 작아진 피치 역시 최적화된 디자인을 잘 말해줍니다.

일반 주문 데이터

유형	HDC MHX 2 MAS	버전
주문 번호	<a href="#">2748320000</a>	전원 모듈, 690 V, 40 A, 극 수: 2, 축 스크류 결선, 수형, 필요한 플러그인 슬롯 개수: 1
GTIN (EAN)	4050118891027	
수량	2 ST	
유형	HDC MHX 2 MC	버전
주문 번호	<a href="#">2748340000</a>	전원 모듈, 830 V, 40 A, 극 수: 2, 크림프 결선, 수형, 필요한 플러그인 슬롯 개수: 1
GTIN (EAN)	4050118890990	
수량	5 ST	