

HDC MHP 100 FAS

Weidmüller Interface GmbH & Co. KG
 Klingenbergstraße 26
 D-32758 Detmold
 Germany

www.weidmueller.com



연질

개별 솔루션을 위한 4개의 모듈 사이즈로 공간을 상당히 절감해줍니다. 더욱 작아진 피치 역시 최적화된 디자인을 잘 말해줍니다.

일반 주문 데이터

버전	전원 모듈, 1000 V, 100 A, 극 수: 2, 축 스크류 결선, 암형(Female), 필요한 플러그인 슬롯 개수: 2
주문 번호	2748290000
유형	HDC MHP 100 FAS
GTIN (EAN)	4050118891126
수량	2 items

기술 데이터

승인

승인



ROHS	준수
UL File Number Search	UL 웹사이트
인증 번호(UR)	E92202

치수 및 중량

깊이	34 mm	깊이 (인치)	1.3386 inch
높이	49 mm	높이 (인치)	1.9291 inch
너비	34.2 mm	폭 (인치)	1.3465 inch
순중량	24.95 g		

온도

한계 온도	-40 °C ... 125 °C
-------	-------------------

환경 제품 규정 준수

RoHS 준수 상태	준수, 예외 존재
RoHS 면제(해당되거나 알려진 경우)	6c
REACH SVHC	Lead 7439-92-1
SCIP	fa505316-3e43-4ad0-930c-360dfdbe182a

버전

결선 단면규격 AWG, 최대	AWG 2	결선 유형	축 스크류 결선
결선 단면규격 AWG, 최소	AWG 8	전선 굵기, 최대	35 mm ²
전선 굵기, 최소	10 mm ²		

일반 데이터

극 수	2	UL 94 가연성 등급	V-0
절연재	폴리카보네이트	플러그 주기	≥ 500
유형	암형(Female)	서지 전압 범주	III
오염 심각도	3	기본 재질	폴리카보네이트
시리즈	ModuPlug	정격 전압(DIN EN 61984)	1000 V
UL/CSA에 따른 정격 전압	600 V	정격 임펄스 전압(DIN EN 61984)	8 kV
정격 전압(DIN EN 61984)	100 A	필요한 플러그인 슬롯 개수	2

전원 접점

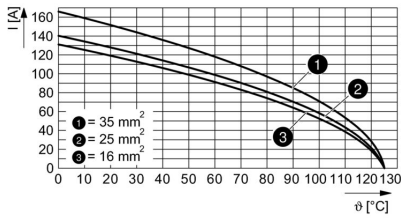
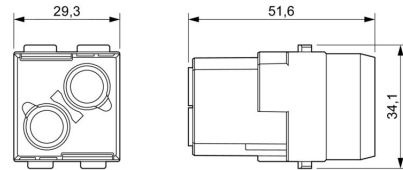
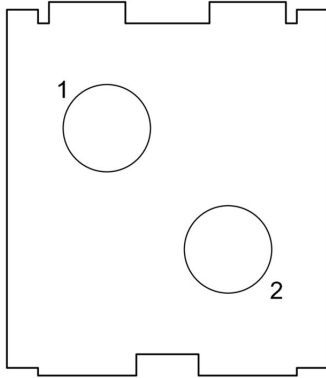
수용 전선 범위, 전원 접점, 최대	35 mm ²														
수용 전선 범위, 전원 접점, 최소	10 mm ²														
조임 토크, 케이블 직경에 따른 최댓값	<table border="1"> <tr> <td>컨덕터 굵기, 최소</td> <td>10 mm²</td> </tr> <tr> <td>컨덕터 단면적, 최대</td> <td>16 mm²</td> </tr> <tr> <td>조임 토크, 최대</td> <td>6 Nm</td> </tr> <tr> <td>컨덕터 단면적, 최대</td> <td>25 mm²</td> </tr> <tr> <td>조임 토크, 최대</td> <td>7 Nm</td> </tr> <tr> <td>컨덕터 단면적, 최대</td> <td>35 mm²</td> </tr> <tr> <td>조임 토크, 최대</td> <td>8 Nm</td> </tr> </table>	컨덕터 굵기, 최소	10 mm ²	컨덕터 단면적, 최대	16 mm ²	조임 토크, 최대	6 Nm	컨덕터 단면적, 최대	25 mm ²	조임 토크, 최대	7 Nm	컨덕터 단면적, 최대	35 mm ²	조임 토크, 최대	8 Nm
컨덕터 굵기, 최소	10 mm ²														
컨덕터 단면적, 최대	16 mm ²														
조임 토크, 최대	6 Nm														
컨덕터 단면적, 최대	25 mm ²														
조임 토크, 최대	7 Nm														
컨덕터 단면적, 최대	35 mm ²														
조임 토크, 최대	8 Nm														
케이블 직경에 따른 스트리핑 길이	<table border="1"> <tr> <td>케이블 직경, 최대</td> <td>9 mm</td> </tr> <tr> <td>탈피 길이</td> <td>14.00 mm</td> </tr> </table>	케이블 직경, 최대	9 mm	탈피 길이	14.00 mm										
케이블 직경, 최대	9 mm														
탈피 길이	14.00 mm														

기술 데이터

케이블 직경, 최대	11.5 mm
탈피 길이	16.00 mm

분류

ETIM 8.0	EC000438	ETIM 9.0	EC000438
ETIM 10.0	EC000438	ECLASS 14.0	27-44-02-17
ECLASS 15.0	27-44-02-17		



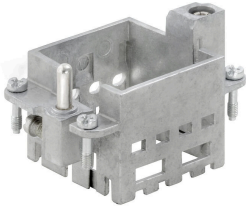
HDC MHP 100 FAS

Weidmüller Interface GmbH & Co. KG
 Klingenbergstraße 26
 D-32758 Detmold
 Germany

액세서리

www.weidmueller.com

표준



단순함
 혁신적인 슬라이딩 방식 프레임은 개폐를 위해 두 개의
 잠금 위치가 설정되어 있습니다. 이로 인해 공구가
 필요없이 간단하게 모듈 조립을 할 수 있습니다.

일반 주문 데이터

유형	HDC MF 6B AB	버전
주문 번호	1428920000	Frame
GTIN (EAN)	4050118233414	
수량	1 ST	
유형	HDC MF 6B BA	버전
주문 번호	1428940000	Frame
GTIN (EAN)	4050118233353	
수량	1 ST	
유형	HDC MF 10B AC	버전
주문 번호	1428960000	Frame
GTIN (EAN)	4050118233223	
수량	1 ST	
유형	HDC MF 10B CA	버전
주문 번호	1428980000	Frame
GTIN (EAN)	4050118233278	
수량	1 ST	
유형	HDC MF 16B AD	버전
주문 번호	1429010000	Frame
GTIN (EAN)	4050118233315	
수량	1 ST	
유형	HDC MF 16B DA	버전
주문 번호	1429030000	Frame
GTIN (EAN)	4050118233407	
수량	1 ST	
유형	HDC MF 24B AF	버전
주문 번호	1429050000	Frame
GTIN (EAN)	4050118233285	
수량	1 ST	
유형	HDC MF 24B FA	버전
주문 번호	1429070000	Frame
GTIN (EAN)	4050118233520	
수량	1 ST	

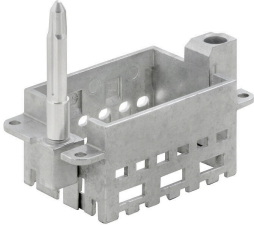
HDC MHP 100 FAS

Weidmüller Interface GmbH & Co. KG
 Klingenbergstraße 26
 D-32758 Detmold
 Germany

www.weidmueller.com

액세서리

긴 안내 핀 포함

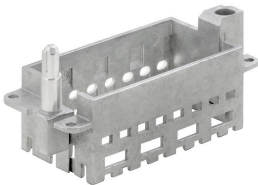


단순함
 혁신적인 슬라이딩 방식 프레임은 개폐를 위해 두 개의 잠금 위치가 설정되어 있습니다. 이로 인해 공구가 필요없이 간단하게 모듈 조립을 할 수 있습니다.

일반 주문 데이터

유형	HDC MFGL 10B AC	버전
주문 번호	2736990000	Frame
GTIN (EAN)	4050118823042	
수량	1 ST	
유형	HDC MFGL 6B AB	버전
주문 번호	2736970000	Frame
GTIN (EAN)	4050118823035	
수량	1 ST	
유형	HDC MFGL 24B FA	버전
주문 번호	2737040000	Frame
GTIN (EAN)	4050118823097	
수량	1 ST	

짧은 안내 핀 포함



단순함
 혁신적인 슬라이딩 방식 프레임은 개폐를 위해 두 개의 잠금 위치가 설정되어 있습니다. 이로 인해 공구가 필요없이 간단하게 모듈 조립을 할 수 있습니다.

일반 주문 데이터

유형	HDC MFGS 16B DA	버전
주문 번호	2736940000	Frame
GTIN (EAN)	4050118823004	
수량	1 ST	
유형	HDC MFGS 24B AF	버전
주문 번호	2736950000	Frame
GTIN (EAN)	4050118823011	
수량	1 ST	

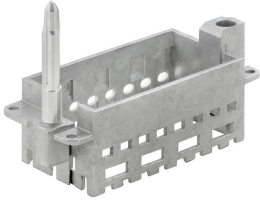
HDC MHP 100 FAS

Weidmüller Interface GmbH & Co. KG
Klingenbergstraße 26
D-32758 Detmold
Germany

www.weidmueller.com

액세서리

긴 안내 핀 포함

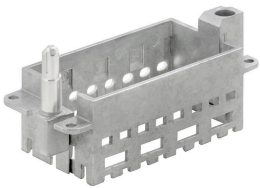


단순함 혁신적인 슬라이딩 방식 프레임은 개폐를 위해 두 개의 잠금 위치가 설정되어 있습니다. 이로 인해 공구가 필요없이 간단하게 모듈 조립을 할 수 있습니다.

일반 주문 데이터

유형	HDC MFGL 16B DA	버전	
주문 번호	2737020000	Frame	
GTIN (EAN)	4050118823073		
수량	1 ST		

짧은 안내 핀 포함

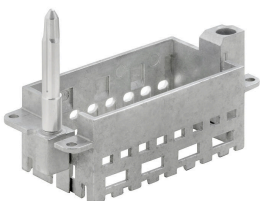


단순함 혁신적인 슬라이딩 방식 프레임은 개폐를 위해 두 개의 잠금 위치가 설정되어 있습니다. 이로 인해 공구가 필요없이 간단하게 모듈 조립을 할 수 있습니다.

일반 주문 데이터

유형	HDC MFGL 16B DA	버전	
주문 번호	2736930000	Frame	
GTIN (EAN)	4050118822298		
수량	1 ST		

긴 안내 핀 포함



단순함 혁신적인 슬라이딩 방식 프레임은 개폐를 위해 두 개의 잠금 위치가 설정되어 있습니다. 이로 인해 공구가 필요없이 간단하게 모듈 조립을 할 수 있습니다.

일반 주문 데이터

유형	HDC MFGL 16B AD	버전	
주문 번호	2737010000	Frame	
GTIN (EAN)	4050118823066		
수량	1 ST		

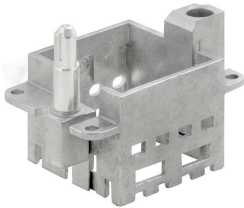
HDC MHP 100 FAS

Weidmüller Interface GmbH & Co. KG
 Klingenbergstraße 26
 D-32758 Detmold
 Germany

www.weidmueller.com

액세서리

짧은 안내 핀 포함

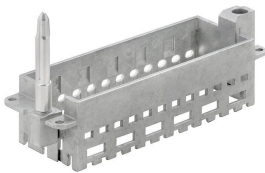


단순함
 혁신적인 슬라이딩 방식 프레임은 개폐를 위해 두 개의 잠금 위치가 설정되어 있습니다. 이로 인해 공구가 필요없이 간단하게 모듈 조립을 할 수 있습니다.

일반 주문 데이터

유형	HDC MFGS 6B AB	버전
주문 번호	2736890000	Frame
GTIN (EAN)	4050118822250	
수량	1 ST	
유형	HDC MFGS 24B FA	버전
주문 번호	2736960000	Frame
GTIN (EAN)	4050118823028	
수량	1 ST	
유형	HDC MFGS 10B AC	버전
주문 번호	2736910000	Frame
GTIN (EAN)	4050118822274	
수량	1 ST	

긴 안내 핀 포함



단순함
 혁신적인 슬라이딩 방식 프레임은 개폐를 위해 두 개의 잠금 위치가 설정되어 있습니다. 이로 인해 공구가 필요없이 간단하게 모듈 조립을 할 수 있습니다.

일반 주문 데이터

유형	HDC MFGL 24B AF	버전
주문 번호	2737030000	Frame
GTIN (EAN)	4050118823080	
수량	1 ST	
유형	HDC MFGL 10B CA	버전
주문 번호	2737000000	Frame
GTIN (EAN)	4050118823059	
수량	1 ST	

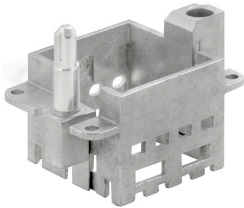
HDC MHP 100 FAS

Weidmüller Interface GmbH & Co. KG
 Klingenbergstraße 26
 D-32758 Detmold
 Germany

www.weidmueller.com

액세서리

짧은 안내 핀 포함

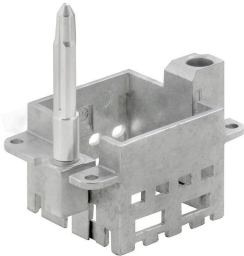


단순함
 혁신적인 슬라이딩 방식 프레임은 개폐를 위해 두 개의 잠금 위치가 설정되어 있습니다. 이로 인해 공구가 필요없이 간단하게 모듈 조립을 할 수 있습니다.

일반 주문 데이터

유형	HDC MFGS 6B BA	버전	
주문 번호	2736900000	Frame	
GTIN (EAN)	4050118822267		
수량	1 ST		
유형	HDC MFGS 10B CA	버전	
주문 번호	2736920000	Frame	
GTIN (EAN)	4050118822281		
수량	1 ST		

긴 안내 핀 포함



단순함
 혁신적인 슬라이딩 방식 프레임은 개폐를 위해 두 개의 잠금 위치가 설정되어 있습니다. 이로 인해 공구가 필요없이 간단하게 모듈 조립을 할 수 있습니다.

일반 주문 데이터

유형	HDC MFGL 6B BA	버전	
주문 번호	2736980000	Frame	
GTIN (EAN)	4050118822908		
수량	1 ST		

대응물

전기 모듈



연질 개별 솔루션을 위한 4개의 모듈 사이즈로 공간을 상당히 절감해줍니다. 더욱 작아진 피치 역시 최적화된 디자인을 잘 말해줍니다.

일반 주문 데이터

유형	HDC MHP 100 MAS	버전	
주문 번호	2748280000	전원 모듈, 1000 V, 100 A, 극 수: 2, 축 스크류 결선, 수형, 필요한 플러그인 슬롯 개수: 2	
GTIN (EAN)	4050118891034		
수량	2 ST		