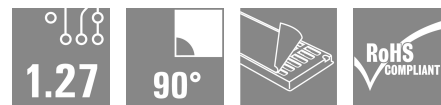


FFP D1/40H S1 B TY

Weidmüller Interface GmbH & Co. KG
Klingenbergstraße 26
D-32758 Detmold
Germany

www.weidmueller.com



OMNIMATE® 보드 투 보드(Board-to-Board) 커넥터
컴팩트한 장치의 유연한 엔지니어링
미래 대비형 컨택트 시스템의 사용과 제조 공정의 최적화는
효율적인 산업용 장치의 개발, 특히 Industry 4.0 분야에서
그 중요성이 날로 커지고 있습니다. OMNIMATE® 보드
투 보드 커넥터는 피치 1.27mm로, 각기 다른 설계에 대해
최대한의 유연성을 제공합니다.

- 유연한 장치 설계 - 산업 용도로 적합한 밀도와 고도의 유연성을 가진 결선 조합의 만남 (Mezzanine, Mother-to-Daughter, Extender-card, Cable-to-Board)
- 자동화 준비 완료 - 고정밀 핀 동일평면성 및 SMT 고정 기능을 갖춘 자동 조립 용도로 개발
- 신뢰도 높은 접점 - 산업용 적합 금도금(PdNi-Au)을 적용해 체결 주기 최대 500회
- 공정 준비 완료 - 리플로우 솔더링을 위한 고성능 LCP 소재
- 확장성 - 높이가 각기 다르고 고접점 중첩이 있어 12~80개 풀까지 다양한 솔루션을 보장합니다.
- 활용도 높은 소형화 - 경사 또는 오프셋 등, 까다로운 체결 조건에서도 간편하고 안전한 결선 가능.

일반 주문 데이터

| | |
|------------|---|
| 버전 | PCB 플러그인 커넥터, 암형 플러그, 피치(mm)(P): 1.27 mm, 극 수: 40, 트레이 (수작업 조립) |
| 주문 번호 | 2747570000 |
| 유형 | FFP D1/40H S1 B TY |
| GTIN (EAN) | 4050118896138 |
| 수량 | 100 items |
| 제품 데이터 | IEC: / 1.9 A UL: 150 V / 1 A / AWG 30 sol - AWG 30 sol |
| 패키징 | 트레이 (수작업 조립) |
| 배송 상태 | 향후에는 이 품목을 더 이상 사용할 수 없습니다. |
| 마지막 주문 날짜 | 2026-12-31T00:00:00+01:00 |

기술 데이터

승인

승인



| | |
|-----------------------|-------------------------|
| ROHS | 준수 |
| UL File Number Search | UL 웹사이트 |
| 인증 번호(cURus) | E92202 |

치수 및 중량

| | | | |
|-----|----------|---------|-------------|
| 깊이 | 5.6 mm | 깊이 (인치) | 0.2205 inch |
| 높이 | 14.05 mm | 높이 (인치) | 0.5531 inch |
| 너비 | 33.13 mm | 폭 (인치) | 1.3043 inch |
| 순중량 | 3.41 g | | |

환경 제품 규정 준수

| | |
|------------|---------------------|
| RoHS 준수 상태 | 준수, 예외 미존재 |
| REACH SVHC | 0.1 wt% 이상의 SVHC 없음 |

시스템 매개변수

| | | | |
|-------------|-----------------------|---------------|---------------|
| 제품군 | OMNIMATE 신호 - 보드 투 보드 | 결선 유형 | 절연 변위 결선(IDC) |
| 와이어 결선 방식 | IDC 단자 | 피치(mm)(P) | 1.27 mm |
| 피치(인치)(P) | 0.050 " | 도체 아웃렛 방향 | 90°/270° |
| 극 수 | 40 | 행 수 | 1 |
| 핀 시리즈 수량 | 2 | 보호 등급 | IP20 |
| 불륨 저항 | <25 mΩ | 플러그 주기 | 500 |
| 플러깅 힘/폴, 최대 | 0.6 N | 당기는 힘 / 폴, 최대 | 0.6 N |

자재 데이터

| | | | |
|----------------|--|----------------------|--------|
| 절연재 | LCP | 컬러 코드 | 검정 |
| 컬러 차트(유사) | RAL 9011 | 절연재 그룹 | IIIa |
| 절연 저항 | ≥ 10 ¹⁰ Ω | Moisture Level (MSL) | 1 |
| UL 94 가연성 등급 | V-0 | 접점 기본 재질 | 구리 합금 |
| 접점 재질 | 구리 합금 | 접점 표면 | Ni/Au |
| 플러그 접점의 레이어 구조 | ≥ 2 μm Ni / ≥ 0.4 μm PdNi / ≥ 0.05 μm Au | 보관 온도, 최소 | -40 °C |
| 보관 온도, 최대 | 70 °C | 작동 온도, 최소 | -55 °C |
| 작동 온도, 최대 | 125 °C | | |

결선에 적합한 컨덕터

| | | | |
|-----------------|----------------|-----------------|----------------|
| 결선 단면규격 AWG, 최소 | AWG 30/1, 30/7 | 결선 단면규격 AWG, 최대 | AWG 30/1, 30/7 |
| 절연재의 외부 직경, 최소 | 0.55 mm | 절연재 외경, 최대 | 0.75 mm |

IEC 정격데이터

| | | | |
|---------------------|--------|------------------------|--------|
| 정격 전류, 극 수(Tu=20°C) | 1.9 A | 정격 전류, 최대 극 수(Tu=20°C) | 2.3 A |
| 정격 전류, 극 수(Tu=40°C) | 2.5 A | 연면거리, 분 | 0.4 mm |
| 최소간격, 분 | 0.4 mm | | |

FFP D1/40H S1 B TY

Weidmüller Interface GmbH & Co. KG
 Klingenbergstraße 26
 D-32758 Detmold
 Germany

www.weidmueller.com

기술 데이터

UL 1977에 따른 정격 데이터

| | | | |
|----------------------|------------------------|----------------------|--------|
| 승인값 참조 | 사양은 최대값, 상세정보 - 승인서 참조 | 정격 전압(UL 1977)(구형) | 150 V |
| 정격 전류(UL 1977)(구형) | 1 A | AWG 컨덕터, 최소(UL 1977) | 30 sol |
| AWG 컨덕터, 최대(UL 1977) | 30 sol | | |

패키징

| | | | |
|-------|--------------|--------|-----------|
| 패키징 | 트레이 (수작업 조립) | VPE 길이 | 181.00 mm |
| VPE 폭 | 118.00 mm | VPE 높이 | 75.00 mm |

중요 참고 사항

| | |
|--------|--|
| IPC 준수 | 적합성:본 제품은 국제 공인 표준 및 기준에 따라 개발, 제조 및 납품되고, 해당 데이터 시트에 명시된 보증 특성을 준수하며 IPC-A-610 "Class 2"에 따른 디자인 특성을 충족합니다. 본 제품에 대한 추가 클레임은 요청 시 검토할 수 있습니다. |
|--------|--|

참고 사항

분류

| | | | |
|-------------|-------------|-------------|-------------|
| ETIM 8.0 | EC002638 | ETIM 9.0 | EC002638 |
| ETIM 10.0 | EC002638 | ECLASS 14.0 | 27-46-02-02 |
| ECLASS 15.0 | 27-46-02-02 | | |



With optional strain relief

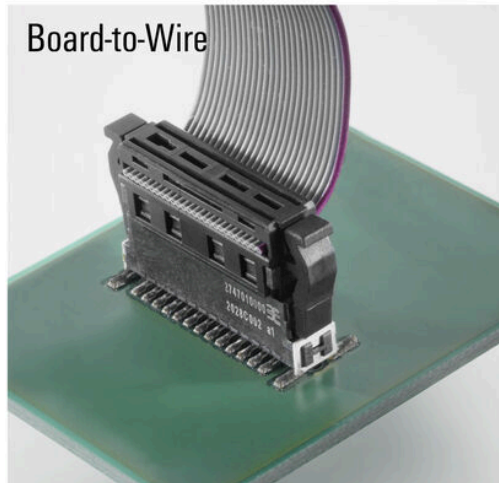
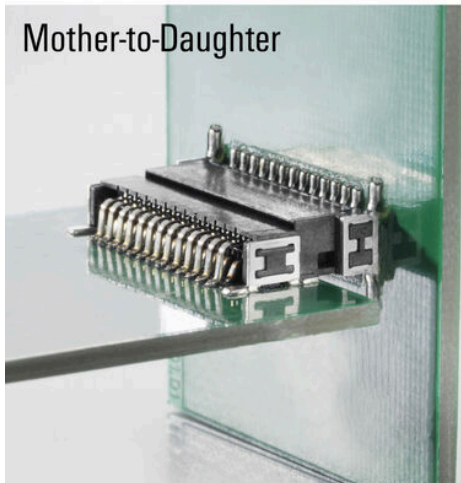
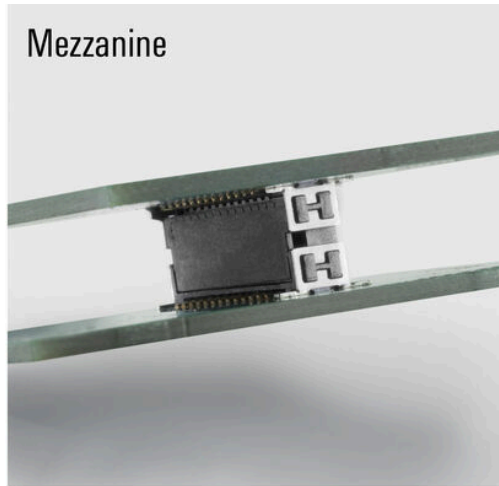
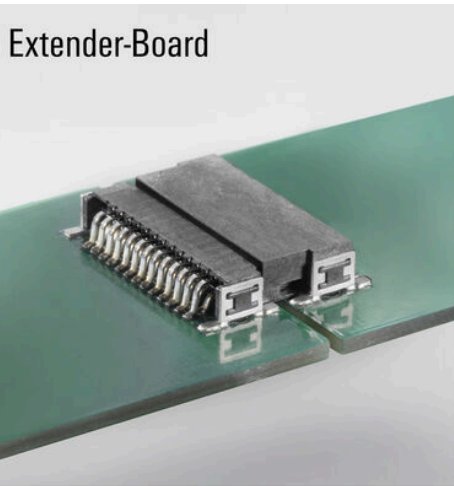
Dimensional drawing

| Type | Order no. | No. of poles | A | B | C | D | E |
|---------------------|------------|--------------|-------|-------|-------|-------|------|
| FFP D1/20H S1 B TY | 2147520000 | 12 | 6,26 | 15,4 | 6,37 | 6,37 | 15 |
| FFP D1/16H S1 B TY | 2147520000 | 16 | 8,82 | 17,84 | 11,91 | 10,91 | 15 |
| FFP D1/20H S1 B TY | 2147540000 | 20 | 11,42 | 20,88 | 14,45 | 13,45 | 15 |
| FFP D1/20H S1 B TY | 2147560000 | 26 | 15,24 | 24,24 | 16,52 | 17,28 | 15 |
| FFP D1/20H S1 B TY | 2147580000 | 32 | 18,85 | 28,1 | 22,07 | 21,07 | 15 |
| FFP D1/40H S1 B TY | 2147590000 | 40 | 24,12 | 33,18 | 27,16 | 26,16 | 15 |
| FFP D1/50H S1 B TY | 2147590000 | 50 | 30,48 | 39,53 | 33,5 | 32,5 | 15 |
| FFP D1/80H S1 B TY | 2147590000 | 80 | 41,91 | 50,98 | 44,83 | 43,83 | 16,2 |
| FFP D1/100H S1 B TY | 2147590000 | 90 | 46,53 | 58,58 | 50,88 | 49,88 | 16,2 |



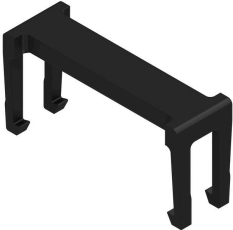
상세 도면





액세서리

FC/FFP - 스트레인 릴리프(액세서리)



OMNIMATE® 보드 투 보드(Board-to-Board) 커넥터
컴팩트한 장치의 유연한 엔지니어링
미래 대비형 컨택트 시스템의 사용과 제조 공정의 최적화는
효율적인 산업용 장치의 개발, 특히 Industry 4.0 분야에서
그 중요성이 날로 커지고 있습니다. OMNIMATE® 보드
투 보드 커넥터는 피치 1.27mm로, 각기 다른 설계에 대해
최대한의 유연성을 제공합니다.

- 유연한 장치 설계 - 산업 용도로 적합한 밀도와 고도의
유연성을 가진 결선 조합의 만남 (Mezzanine, Mother-to-
Daughter, Extender-card, Cable-to-Board)
- 자동화 준비 완료 - 고정밀 핀 동일평면성 및 SMT 고정
기능을 갖춘 자동 조립 용도로 개발
- 신뢰도 높은 접점 - 산업용 적합 금도금(PdNi-Au)을
적용해 체결 주기 최대 500회
- 공정 준비 완료 - 리플로우 솔더링을 위한 고성능 LCP
소재
- 확장성 - 높이가 각기 다르고 고접점 중첩이 있어
12~80개 풀까지 다양한 솔루션을 보장합니다.
- 활용도 높은 소형화 - 경사 또는 오프셋 등, 까다로운 체결
조건에서도 간편하고 안전한 결선 가능.

일반 주문 데이터

| | | |
|------------|----------------------------|--|
| 유형 | FC/FFP ZE/40 B BX | 버전 |
| 주문 번호 | 2853140000 | PCB 플러그인 커넥터, 액세서리, 피치(mm)(P): 1.27 mm, 극 수: 40, |
| GTIN (EAN) | 4064675475910 | 박스 |
| 수량 | 100 ST | |

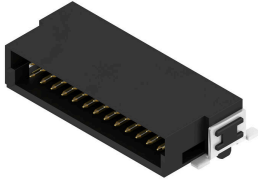
FFP D1/40H S1 B TY

Weidmüller Interface GmbH & Co. KG
 Klingenbergstraße 26
 D-32758 Detmold
 Germany

www.weidmueller.com

대응물

FMH - 수형 헤더, 보드 결선



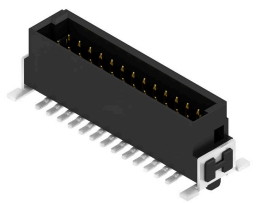
OMNIMATE® 보드 투 보드(Board-to-Board) 커넥터
 컴팩트한 장치의 유연한 엔지니어링
 미래 대비형 컨택트 시스템의 사용과 제조 공정의 최적화는
 효율적인 산업용 장치의 개발, 특히 Industry 4.0 분야에서
 그 중요성이 날로 커지고 있습니다. OMNIMATE® 보드
 투 보드 커넥터는 피치 1.27mm로, 각기 다른 설계에 대해
 최대한의 유연성을 제공합니다.

- 유연한 장치 설계 - 산업 용도로 적합한 밀도와 고도의 유연성을 가진 결선 조합의 만남 (Mezzanine, Mother-to-Daughter, Extender-card, Cable-to-Board)
- 자동화 준비 완료 - 고정밀 핀 동일평면성 및 SMT 고정 기능을 갖춘 자동 조립 용도로 개발
- 신뢰도 높은 접점 - 산업용 적합 금도금(PdNi-Au)을 적용해 체결 주기 최대 500회
- 공정 준비 완료 - 리플로우 솔더링을 위한 고성능 LCP 소재
- 확장성 - 높이가 각기 다르고 고접점 중첩이 있어 12~80개 풀까지 다양한 솔루션을 보장합니다.
- 활용도 높은 소형화 - 경사 또는 오프셋 등, 까다로운 체결 조건에서도 간편하고 안전한 결선 가능.

일반 주문 데이터

| | | | |
|------------|----------------------------|---|--|
| 유형 | FMH S1/40H F1 B RL | 버전 | |
| 주문 번호 | 2747210000 | PCB 플러그인 커넥터, 수형 헤더, SMD 용접 결선, 피치(mm)(P): 1.27 | |
| GTIN (EAN) | 4064675001034 | mm, 극 수: 40, 90°, Tape | |
| 수량 | 560 ST | | |

FMH1 - 수형 헤더, 보드 결선(스택 높이 1.75mm)



OMNIMATE® 보드 투 보드(Board-to-Board) 커넥터
 컴팩트한 장치의 유연한 엔지니어링
 미래 대비형 컨택트 시스템의 사용과 제조 공정의 최적화는
 효율적인 산업용 장치의 개발, 특히 Industry 4.0 분야에서
 그 중요성이 날로 커지고 있습니다. OMNIMATE® 보드
 투 보드 커넥터는 피치 1.27mm로, 각기 다른 설계에 대해
 최대한의 유연성을 제공합니다.

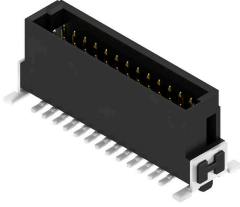
- 유연한 장치 설계 - 산업 용도로 적합한 밀도와 고도의 유연성을 가진 결선 조합의 만남 (Mezzanine, Mother-to-Daughter, Extender-card, Cable-to-Board)
- 자동화 준비 완료 - 고정밀 핀 동일평면성 및 SMT 고정 기능을 갖춘 자동 조립 용도로 개발
- 신뢰도 높은 접점 - 산업용 적합 금도금(PdNi-Au)을 적용해 체결 주기 최대 500회
- 공정 준비 완료 - 리플로우 솔더링을 위한 고성능 LCP 소재
- 확장성 - 높이가 각기 다르고 고접점 중첩이 있어 12~80개 풀까지 다양한 솔루션을 보장합니다.
- 활용도 높은 소형화 - 경사 또는 오프셋 등, 까다로운 체결 조건에서도 간편하고 안전한 결선 가능.

일반 주문 데이터

| | | | |
|------------|----------------------------|---|--|
| 유형 | FMH1 S1/40V F1 B RL | 버전 | |
| 주문 번호 | 2747030000 | PCB 플러그인 커넥터, 수형 헤더, SMD 용접 결선, 피치(mm)(P): 1.27 | |
| GTIN (EAN) | 4064675001485 | mm, 극 수: 40, 180°, Tape | |
| 수량 | 280 ST | | |

대응물

FMH3 - 수형 헤더, 보드 결선(스택 높이 3.25mm)



OMNIMATE® 보드 투 보드(Board-to-Board) 커넥터
컴팩트한 장치의 유연한 엔지니어링
미래 대비형 컨택트 시스템의 사용과 제조 공정의 최적화는
효율적인 산업용 장치의 개발, 특히 Industry 4.0 분야에서
그 중요성이 날로 커지고 있습니다. OMNIMATE® 보드
투 보드 커넥터는 피치 1.27mm로, 각기 다른 설계에 대해
최대한의 유연성을 제공합니다.

- 유연한 장치 설계 - 산업 용도로 적합한 밀도와 고도의 유연성을 가진 결선 조합의 만남 (Mezzanine, Mother-to-Daughter, Extender-card, Cable-to-Board)
- 자동화 준비 완료 - 고정밀 핀 동일평면성 및 SMT 고정 기능을 갖춘 자동 조립 용도로 개발
- 신뢰도 높은 접점 - 산업용 적합 금도금(PdNi-Au)을 적용해 체결 주기 최대 500회
- 공정 준비 완료 - 리플로우 솔더링을 위한 고성능 LCP 소재
- 확장성 - 높이가 각기 다르고 고접점 중첩이 있어 12~80개 폴까지 다양한 솔루션을 보장합니다.
- 활용도 높은 소형화 - 경사 또는 오프셋 등, 까다로운 체결 조건에서도 간편하고 안전한 결선 가능.

일반 주문 데이터

| | | | |
|------------|----------------------------|---|--|
| 유형 | FMH3 S1/40V F1 B RL | 버전 | |
| 주문 번호 | 2747120000 | PCB 플러그인 커넥터, 수형 헤더, SMD 용접 결선, 피치(mm)(P): 1.27 | |
| GTIN (EAN) | 4064675001164 | mm, 극 수: 40, 180°, Tape | |
| 수량 | 280 ST | | |