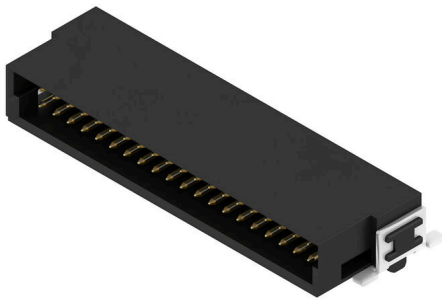


제품 이미지



OMNIMATE® 보드 투 보드(Board-to-Board) 커넥터
컴팩트한 장치의 유연한 엔지니어링
미래 대비형 컨택트 시스템의 사용과 제조 공정의 최적화는
효율적인 산업용 장치의 개발, 특히 Industry 4.0 분야에서
그 중요성이 날로 커지고 있습니다. OMNIMATE® 보드
투 보드 커넥터는 피치 1.27mm로, 각기 다른 설계에 대해
최대한의 유연성을 제공합니다.

- 유연한 장치 설계 - 산업 용도로 적합한 밀도와 고도의 유연성을 가진 결선 조합의 만남 (Mezzanine, Mother-to-Daughter, Extender-card, Cable-to-Board)
- 자동화 준비 완료 - 고정밀 핀 동일평면성 및 SMT 고정 기능을 갖춘 자동 조립 용도로 개발
- 신뢰도 높은 접점 - 산업용 적합 금도금(PdNi-Au)을 적용해 체결 주기 최대 500회
- 공정 준비 완료 - 리플로우 솔더링을 위한 고성능 LCP 소재
- 확장성 - 높이가 각기 다르고 고접점 중첩이 있어 12~80개 풀까지 다양한 솔루션을 보장합니다.
- 활용도 높은 소형화 - 경사 또는 오프셋 등, 까다로운 체결 조건에서도 간편하고 안전한 결선 가능.

일반 주문 데이터

버전	PCB 플러그인 커넥터, 수형 헤더, SMD 용접 결선, 피치(mm)(P): 1.27 mm, 극 수: 40, 90°, Tape
주문 번호	2747210000
유형	FMH S1/40H F1 B RL
GTIN (EAN)	4064675001034
수량	560 items
제품 데이터	IEC: / 2.8 A UL: 150 V
패키징	Tape

FMH S1/40H F1 B RL

Weidmüller Interface GmbH & Co. KG
Klingenbergstraße 26
D-32758 Detmold
Germany

www.weidmueller.com

기술 데이터

승인

승인



ROHS	준수
UL File Number Search	UL 웹사이트
인증 번호(cURus)	E92202

치수 및 중량

깊이	10.6 mm	깊이 (인치)	0.4173 inch
높이	4.25 mm	높이 (인치)	0.1673 inch
너비	30.48 mm	폭 (인치)	1.2 inch
순중량	3.98 g		

환경 제품 규정 준수

RoHS 준수 상태	준수, 예외 미존재
REACH SVHC	0.1 wt% 이상의 SVHC 없음

시스템 사양

제품군	OMNIMATE 신호 - 보드 투 보드	결선 유형	보드 결선
PCB에 장착	SMD 용접 결선	피치(mm)(P)	1.27 mm
피치(인치)(P)	0.050 "	외향 엘보	90°
극 수	40	폴당 용접 핀 수	1
공면:	0.1 mm	행 수	1
핀 시리즈 수량	2	보호 등급	IP20
볼륨 저항	<25 mΩ	플러그 주기	500
플러깅 힘/풀, 최대	0.6 N	당기는 힘 / 풀, 최대	0.6 N

자재 데이터

절연재	LCP	컬러 코드	검정
컬러 차트(유사)	RAL 9011	절연재 그룹	IIIa
절연 저항	≥ 10 ¹⁰ Ω	Moisture Level (MSL)	1
UL 94 가연성 등급	V-0	접점 기본 재질	구리 합금
접점 재질	구리 합금	접점 표면	금 도금 니켈
플러그 접점의 레이어 구조	≥ 2 μm Ni / ≥ 0.4 μm PdNi / ≥ 0.05 μm Au	보관 온도, 최소	-40 °C
보관 온도, 최대	70 °C	작동 온도, 최소	-55 °C
작동 온도, 최대	125 °C		

IEC 정격데이터

정격 전류, 극 수(Tu=20°C)	2.8 A	연면거리, 분	0.4 mm
최소간격, 분	0.4 mm		

UL 1977에 따른 정격 데이터

승인값 참조	사양은 최대값, 상세정보 - 승인서 참조	정격 전압(UL 1977)(구형)	150 V
--------	------------------------	--------------------	-------

기술 데이터

패키징

패키징	Tape	VPE 길이	350.00 mm
VPE 폭	340.00 mm	VPE 높이	135.00 mm

중요 참고 사항

IPC 준수	적합성:본 제품은 국제 공인 표준 및 기준에 따라 개발, 제조 및 납품되고, 해당 데이터 시트에 명시된 보증 특성을 준수하며 IPC-A-610 "Class 2"에 따른 디자인 특성을 충족합니다. 본 제품에 대한 추가 클레임은 요청 시 검토할 수 있습니다.
--------	--

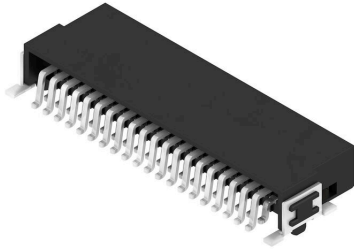
참고 사항

분류

ETIM 8.0	EC002637	ETIM 9.0	EC002637
ETIM 10.0	EC002637	ECLASS 14.0	27-46-02-01
ECLASS 15.0	27-46-02-01		

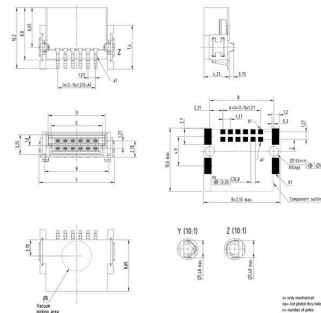
도면

제품 이미지



Dimensional drawing

Type	Order no.	No. of poles	A	B	C	D	E
FMH S1/24H F1 B RL	234710000	12	8.25	10.71	12.2	13.2	13.2
FMH S1/30H F1 B RL	234710000	16	8.89	11.31	12.84	13.11	13.11
FMH S1/36H F1 B RL	234710000	20	11.43	13.65	17.28	18.65	18.65
FMH S1/40H F1 B RL	234710000	25	15.25	18.65	21.59	23.49	23.49
FMH S1/48H F1 B RL	234710000	30	19.25	24.45	28.4	29.22	29.22
FMH S1/48H F1 B RL	234710000	40	24.13	28.59	33.68	33.39	33.39
FMH S1/54H F1 B RL	234710000	40	30.48	34.8	38.61	39.2	39.2
FMH S1/54H F1 B RL	234710000	48	41.51	48.13	48.28	48.13	48.13
FMH S1/54H F1 B RL	234710000	60	48.51	53.85	53.85	53.75	53.75



상세 도면



감소 곡선

