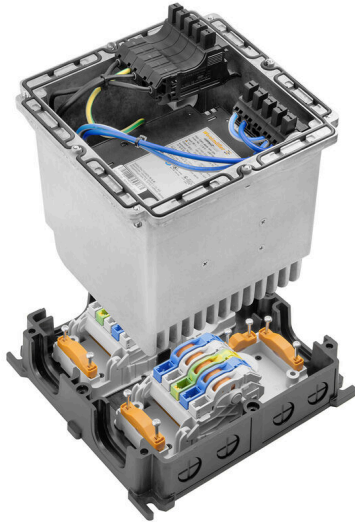


FP PRO TOP3 24/10 2P

Weidmüller Interface GmbH & Co. KG
 Klingenbergstraße 26
 D-32758 Detmold
 Germany

www.weidmueller.com



PROtop 전원 공급 장치는 다양한 이점이 따르는 폭넓은 이점을 제공합니다. 여기에는 에너지 고효율, 높은 예비 전력량, 우수한 신뢰도 및 선택 사항 커뮤니케이션 기능 등이 포함됩니다. 또한 PROtop은 로드 밸런싱 기능이 포함된 직접 병렬 결선을 지원합니다. 바이드물러의 PROtop 전원 공급 장치는 FieldPower® 시스템에 연결 가능하기 때문에 현장에서 전체 범위 기능을 모두 사용할 수 있으며 FieldPower® 모듈형 시스템의 이점도 활용할 수 있습니다.

일반 주문 데이터

버전	FieldPower® 전원 공급 장치, IP65, (완성된 상태), 10 A, 24 V, DC, IDC 단자, PUSH IN, M12, A-코드
주문 번호	2743440000
유형	FP PRO TOP3 24/10 2P
GTIN (EAN)	4064675038375
수량	1 items

기술 데이터

승인

승인



ROHS	준수
UL File Number Search	UL 웹사이트
인증 번호(cULus)	E258476

치수 및 중량

깊이	220 mm	깊이 (인치)	8.6614 inch
높이	196 mm	높이 (인치)	7.7165 inch
너비	196 mm	폭 (인치)	7.7165 inch
순중량	4208 g		

온도

보관 온도	-10 °C...60 °C	작동 온도	-25 °C...50 °C
작동 온도 범위	-25...50 °C	개시	≥ -40 °C
습도	35... 85%, 응결 없음 및 비동결		

환경 제품 규정 준수

RoHS 준수 상태	준수, 예외 존재
RoHS 면제(해당되거나 알려진 경우)	6c
REACH SVHC	Lead 7439-92-1, Potassium perfluorobutane sulfonate 29420-49-3
SCIP	7645f3b1-6db9-495d-9e21-ab1d894aff05

입력

AC 입력 전압 범위	3 x 320...3 x 575 V AC / 2 x 360...2 x 575 V AC	권장 백업 퓨즈	2 - 3 A, Char. C
주파수 범위 AC	45...65 Hz	결선 유형	IDC 단자, PUSH IN
와이어 결선 방식	IDC 단자, PUSH IN	서지 보호기	바리스터
입력 퓨즈(내부)	3.0 A F (6.3 x 32 mm)	AC 전류 소비량	0,7 A @ 400 V DC / 0,8 A @ 320 V AC
DC 입력 전압 범위	450~800 V DC(최대 500 V DC UL508 규격)	유입 전류	최대 10 A

출력

출력 전력	240 W	정격 출력 전압	24 V DC ± 1 %
출력 전압, 최대	28.8 V	출력 전압, 최소	22.5 V
출력 전류, 최대	10 A	와이어 결선 방식	IDC 단자, PUSH IN
서지 보호기	바리스터	출력 전압 유형	DC
출력 전압, 주	(전위차계를 통해 조정 가능)	U의 경우 공칭 출력 전류공칭	10 A @ 60 °C
커기 지연	1 s	출력 전류	10 A
설정 가능 정격 전류	아니요	출력 전압	24 V
트리거링 특성	특성 곡선 참조		

FP PRO TOP3 24/10 2P

Weidmüller Interface GmbH & Co. KG
 Klingenbergstraße 26
 D-32758 Detmold
 Germany

www.weidmueller.com

기술 데이터

일반 데이터

설치 권고	덮개 스크류 포함	습도	35... 85%, 응결 없음 및 비동결
표준 규격	UL 508	보호 등급	IP65, (완성된 상태)
서지 전압 범주	III, II	단락 보호	예, 내부

절연 조정

서지 전압 범주	III, II
----------	---------

UL에 따른 정격 데이터

표준 규격	UL 508	
접점 요소에 대한 UL에 따른 정격 데이터	표준	UL 1059
	참고	UL 등재 TC-ER 케이블과 함께 사용
	컨덕터 결선 단면적, AWG, 최대	AWG 10
	컨덕터 결선 단면적 AWG, 최소	AWG 14
	Rated voltage	600 V
플러그인 커넥터에 대한 UL에 따른 정격 데이터	정격 전류	30 A
	표준	UL 1059
	참고	UL 등재 TC-ER 케이블과 함께 사용
	컨덕터 결선 단면적, AWG, 최대	AWG 12
	컨덕터 결선 단면적 AWG, 최소	AWG 16
퓨즈 플러그에 대한 UL에 따른 정격 데이터	Rated voltage	600 V
	정격 전류	20 A

IEC에 따른 정격 데이터

플러그 커넥터에 대한 IEC에 따른 정격 데이터	전압 유형	DC
	표준	IEC 60947-7-1, IEC 60947-7-2, IEC 61984
	Rated voltage	690 V
	정격 임펄스 내전압	8.00 kV
	정격 전류(3개의 로딩된 극)	32 A
접점 요소에 대한 IEC에 따른 정격 데이터	정격 전류(4개의 로딩된 극)	25 A
	전압 유형	AC, DC
	표준	IEC 60947-7-1, IEC 60947-7-2
	Rated voltage	800 V
	정격 임펄스 내전압	8.00 kV
퓨즈 플러그에 대한 IEC에 따른 정격 데이터	정격 전류(3개의 로딩된 극)	41 A
	정격 전류(4개의 로딩된 극)	25 A
	전압 유형	AC
	Number of phases	3
	표준	IEC 61984, IEC 60947-7-3
	Rated voltage	36 V
	정격 임펄스 내전압	6.00 kV
	정격 전류	12 A

클램핑 용량

연결 데이터 - 접점 요소 브랜치/피드인	와이어 결선 방식	PUSH IN
	작동 공구 블레이드 사이즈	0.6 x 3.5 mm
	탈피 길이	14.00 mm
	폴 수	5
	컨덕터 결선 단면적, 솔리드, 최대	6 mm ²
	컨덕터 결선 단면적, 솔리드, 최소	0.50 mm ²

컨덕터 결선 단면적, 연선, 최대	6.00 mm ²	
와이어 결선 단면적, 연선, 최소	0.50 mm ²	
컨덕터 결선 단면적, 매우 가는 연선, 최대	10.00 mm ²	
컨덕터 결선 단면적, 가는 연선, 최소	0.50 mm ²	
컨덕터 결선 단면적, 가장 가는 연선, 최대	6.00 mm ²	
컨덕터 연선 단면적, 가장 가는 연선, 최소	0.50 mm ²	
컨덕터 결선 단면적, 와이어 및 종단 페룰 채용	전선 종단 페룰 유형	플라스틱 칼라 채용 12 mm
	표준	DIN 46228/1
	단면적, 최소	0.5 mm ²
	단면적, 최대	6 mm ²
	전선 종단 페룰 유형	플라스틱 칼라 채용 8 mm
	표준	DIN 46228/4
	단면적, 최소	0.5 mm ²
	단면적, 최대	6 mm ²
	표준	DIN 46228/4
	단면적, 최소	0.5 mm ²
	단면적, 최대	6 mm ²
	전선 종단 페룰 유형	트윈 페룰
단면적, 최소	0.5 mm ²	
단면적, 최대	6 mm ²	

연결 데이터 - 점접 요소 전원 버스

와이어 결선 방식	절연 변위 결선(IDC)
작동 공구 블레이드 사이즈	0.6 x 3.5 mm
폴 수	5
컨덕터 결선 단면적, 솔리드, 최대	6 mm ²
컨덕터 결선 단면적, 솔리드, 최소	1.50 mm ²
컨덕터 결선 단면적, 연선, 최대	6.00 mm ²
와이어 결선 단면적, 연선, 최소	2.50 mm ²
컨덕터 결선 단면적, 매우 가는 연선, 최대	6.00 mm ²
컨덕터 결선 단면적, 가는 연선, 최소	2.50 mm ²
컨덕터 결선 단면적, 가장 가는 연선, 최대	6.00 mm ²
컨덕터 연선 단면적, 가장 가는 연선, 최소	2.50 mm ²

입력

AC 입력 전압 범위	3 x 320...3 x 575 V AC / 2 x 360...2 x 575 V AC	권장 백업 퓨즈	2 - 3 A, Char. C
주파수 범위 AC	45...65 Hz	서지 보호기	바리스터
AC 전류 소비량	0,7 A @ 400 V DC / 0,8 A @ 320 V AC	DC 입력 전압 범위	450~800 V DC(최대 500 V DC UL508 규격)
유입 전류	최대 10 A	입력 퓨즈(내부)	3.0 A F (6.3 x 32 mm)

출력

출력 전력	240 W	출력 전압, 최대	28.8 V
출력 전압, 최소	22.5 V	출력 전압 유형	DC
출력 전압, 주	(전위차계를 통해 조정 가능)	켜기 지연	1 s
출력 전류	10 A	설정 가능 정격 전류	아니요
출력 전압	24 V	트리거링 특성	특성 곡선 참조
정격 출력 전압	24 V DC ± 1 %	U의 경우 공칭 출력 전류공칭	10 A @ 60 °C

분류

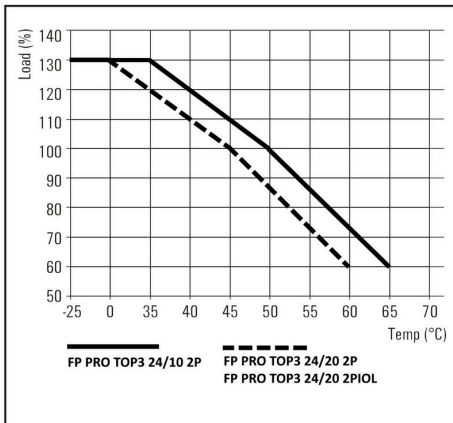
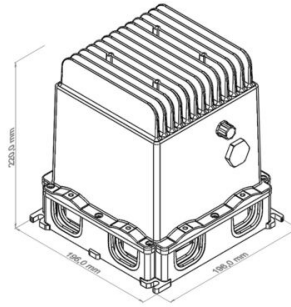
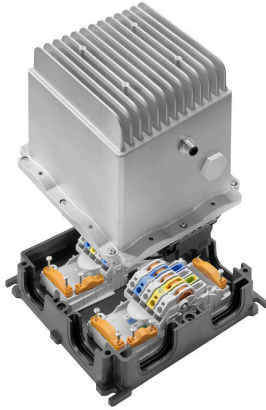
ETIM 8.0	EC002540	ETIM 9.0	EC002540
ETIM 10.0	EC002540	ECLASS 14.0	27-04-07-01
ECLASS 15.0	27-04-07-01		

FP PRO TOP3 24/10 2P

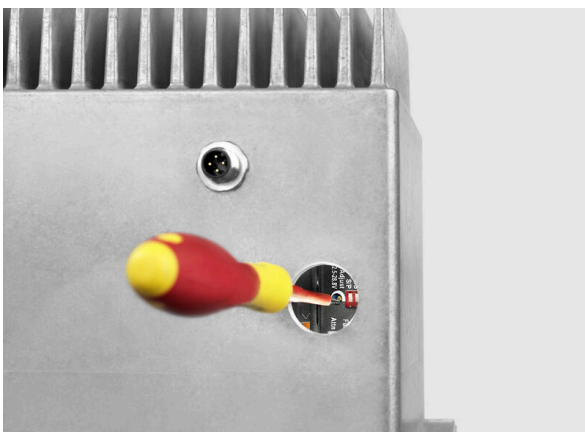
Weidmüller Interface GmbH & Co. KG
 Klingenbergstraße 26
 D-32758 Detmold
 Germany

www.weidmueller.com

도면



M12 A-coded	FP PRO TOP3 ... 2P	FP PRO TOP3 24/20 2PIOL
1	13	L+
2	I/O	n.c.
3	GND	L-
4	14	C/Q



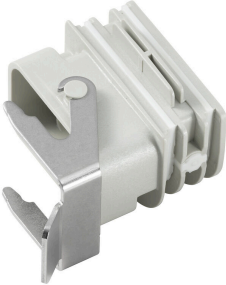
FP PRO TOP3 24/10 2P

Weidmüller Interface GmbH & Co. KG
 Klingenbergstraße 26
 D-32758 Detmold
 Germany

www.weidmueller.com

액세서리

어댑터



FieldPower® HQ
 어댑터 FieldPower 케이블 쉴 등 공구 없이 설치 가능
 HQ 4/2, HQ 8 및 HQ 17 플러그인 커넥터 인서트에 적합
 잠금식 보호 커버를 옵션으로 제공(EN -1 규격에 따라, 다시
 스위칭되는 것을 방지)

일반 주문 데이터

유형	BG ARGH HQP ALU PT6	버전	
주문 번호	1532200000	어댑터, Field Power® 실링 인서트, HQ 어댑터, IP65, 해당 인클로저	
GTIN (EAN)	4050118337433	포함, 폴리카보네이트, 유리 섬유 강화, 잠금 가능: 아니요	
수량	1 ST		
유형	BG ARGH HQP ALU PT6 CS	버전	
주문 번호	1532210000	어댑터, Field Power® 실링 인서트, HQ 어댑터, IP65, 해당 인클로저	
GTIN (EAN)	4050118337600	포함, 폴리카보네이트, 유리 섬유 강화, 잠금 가능: 예	
수량	1 ST		

실(Seal)



지능형 케이블 연결 솔루션을 사용하면 귀중한 시간과
 비용을 절약할 수 있습니다.
 FieldPower® 모듈식 시스템에는 모든 케이블 작업에 대한
 올바른 솔루션이 포함되어 있습니다.
 사전 조립된 케이블 사용을 위한 접이식 실링
 M16 및 M20 연결 스퀘드와 함께 사용 가능한 실링 작동
 및 신호 장치를 쉴에 통합 가능

일반 주문 데이터

유형	RKDG 2XD8.5 WG PT6	버전	
주문 번호	1114530000	Field Power® 실링 인서트, 실, IP54, 해당 인클로저 포함, aEPDM	
GTIN (EAN)	4032248892624		
수량	10 ST		
유형	DG M16 PT6	버전	
주문 번호	2545540000	Field Power® 실링 인서트, 결선 스퀘드로 실링, IP65, 해당 인클로저	
GTIN (EAN)	4050118555523	포함, aEPDM	
수량	1 ST		
유형	DG D0 PT6	버전	
주문 번호	4323240000	Field Power® 실링 인서트, 블랭크 실, IP65, 해당 인클로저 포함,	
GTIN (EAN)	4032248641246	aEPDM	
수량	10 ST		
유형	DG M20 PT6	버전	
주문 번호	2545550000	Field Power® 실링 인서트, 결선 스퀘드로 실링, IP65, 해당 인클로저	
GTIN (EAN)	4050118555530	포함, aEPDM	
수량	1 ST		

FP PRO TOP3 24/10 2P

Weidmüller Interface GmbH & Co. KG
 Klingenbergstraße 26
 D-32758 Detmold
 Germany

www.weidmueller.com

액세서리

유형	RKDG D11 PT6	버전
주문 번호	4323210000	Field Power® 실링 인서트, 접을 수 있는 실, IP65(해당 하우징 포함), IP65, 해당 인클로저 포함, aEPDM
GTIN (EAN)	4032248641215	
수량	10 ST	
유형	RKDG D13 PT6	버전
주문 번호	4323230000	Field Power® 실링 인서트, 접을 수 있는 실, IP65(해당 하우징 포함), IP65, 해당 인클로저 포함, aEPDM
GTIN (EAN)	4032248641239	
수량	10 ST	
유형	RKDG D15 PT6	버전
주문 번호	4323220000	Field Power® 실링 인서트, 접을 수 있는 실, IP65(해당 하우징 포함), IP65, 해당 인클로저 포함, aEPDM
GTIN (EAN)	4032248641222	
수량	10 ST	
유형	RKDG D17 PT6	버전
주문 번호	4324010000	Field Power® 실링 인서트, 접을 수 있는 실, IP65(해당 하우징 포함), IP65, 해당 인클로저 포함, aEPDM
GTIN (EAN)	4032248641284	
수량	10 ST	
유형	RKDG D9 PT6	버전
주문 번호	4329610000	Field Power® 실링 인서트, 접을 수 있는 실, IP65(해당 하우징 포함), IP65, 해당 인클로저 포함, aEPDM
GTIN (EAN)	4032248668687	
수량	10 ST	

공구



PVC 케이블용 탈피기

일반 주문 데이터

유형	AM 25	버전
주문 번호	9001540000	공구, 탈피기
GTIN (EAN)	4008190138271	
수량	1 ST	
유형	AM 16	버전
주문 번호	9204190000	공구, 탈피기
GTIN (EAN)	4032248608133	
수량	1 ST	

FP PRO TOP3 24/10 2P

Weidmüller Interface GmbH & Co. KG
Klingenbergstraße 26
D-32758 Detmold
Germany

www.weidmueller.com

액세서리

일자 스크류드라이버



블레이드가 둥근 일자 스크류드라이버 SD DIN 5265, ISO 2380/2, DIN 5264, ISO 2380/1에 따른 출력. ChromTop 팁, SoftFinish 그립

일반 주문 데이터

유형	SDS 0.6X3.5X100	버전	
주문 번호	2749340000	스크류드라이버, 블레이드 폭(B): 3.5 mm, 블레이드 길이: 100 mm,	
GTIN (EAN)	4050118895568	블레이드 두께(A): 0.6 mm	
수량	1 ST		

IP68 버전



바이드물러는 폭넓은 인클로저 제품 외에도 광범위한 용도로 사용할 수 있는 다양한 케이블 글랜드 제품을 공급하고 있습니다. 황동, 플라스틱 및 스테인리스 스틸 소재로 만든 케이블 글랜드는 가장 다양한 IP 보호 클래스를 충족하기 때문에 어떤 산업용 인클로저에도 적합합니다. 케이블 글랜드 제품은 케이블 글랜드 시리즈와 응용 용도에 따라 VDE, UL, UR, cULus, DNV GL 또는 EN 45545 표준에 따라 승인 및 테스트를 받습니다.

일반 주문 데이터

유형	VG M20 - K 68	버전	
주문 번호	2811470000	VG K(표준 플라스틱 케이블 글랜드), 케이블 글랜드, 직선, M 20,	
GTIN (EAN)	4064675292227	10 mm, OD min. 10 - OD max. 14 mm, IP54, IP66, IP67, IP68 - 5	
수량	50 ST	bar(30분), 폴리아미드 6	
유형	VG M20-1/K68	버전	
주문 번호	1772300000	VG K(표준 플라스틱 케이블 글랜드), 케이블 글랜드, 직선, M 20,	
GTIN (EAN)	4032248129966	10 mm, OD min. 6 - OD max. 12 mm, IP54, IP66, IP67, IP68 - 5	
수량	50 ST	bar(30분), 폴리아미드 6	

플라스틱 로크 너트, 그레이



제품 포트폴리오에는 다양한 용도로 사용 가능한 케이블 글랜드 외에도 플러그, 압력 보상 요소, 어댑터, 그리고 록너트, 씰링 링, 플랫 와셔 및 접지 링 등 관련 액세서리도 포함되어 있습니다.

FP PRO TOP3 24/10 2P

Weidmüller Interface GmbH & Co. KG
 Klingenbergstraße 26
 D-32758 Detmold
 Germany

www.weidmueller.com

액세서리

일반 주문 데이터

유형	SKMU M20 - K GR	버전	
주문 번호	1772460000	SKMU PA(플라스틱 고정 나사), 너트, M 20, 6 mm, 폴리아미드 6(PA6	
GTIN (EAN)	4032248130207	- GF30)	
수량	100 ST		

비트 E6,3 - Torx®



바이드물러의 비트는 뛰어난 품질, 제품의 다양성과 효율성 측면에서 사용자들에게 큰 사랑을 받고 있습니다. 컴퓨터가 제어하는 경화법은 바이드물러가 높은 품질 표준을 지속적으로 유지할 수 있도록 보장합니다. 고품질의 원자재를 사용함으로써 관련 DIN 표준에 지정된 토크보다 훨씬 높은 토크에 이를 수 있습니다.

- DIN 5261 - PH/PZ 비트,
- DIN 5263 - 일자 비트,
- Camcar 표준 - TORX 비트

높은 토크에서도 긴 수명을 보장하므로 일반적인 상황에서 매우 이상적인 솔루션이 될 수 있습니다.

이점은 다음과 같습니다.

- 모든 스크류 유형에 적합합니다. 경도(59-61 HRC)가 뛰어나기 때문에 수동 공구나 전동 공구와 함께 사용할 수 있습니다.
- 뛰어난 마모 저항으로 기대 수명이 높습니다.
- 모든 DIN 스크류에서 최적의 피팅이 가능하기 때문에 마모가 적고 토크 전달이 뛰어납니다.
- 일관된 높은 품질로 관련 ISO 표준에 따라 전문가적 품질 기준을 충족할 수 있도록 제조되었습니다.

일반 주문 데이터

유형	BIT E6,3 T20 X 150	버전	
주문 번호	2821510000	조립 공구	
GTIN (EAN)	4064675359050		
수량	5 ST		

DMS PRO



바이드물러의 토크 스크류드라이버는 인체공학적으로 설계되어 있기 때문에 한 손만으로도 충분히 사용이 가능합니다. 어떤 설치 위치에서 사용해도 피로감을 유발하지 않습니다. 또한 자동 토크 리미터가 통합되어 있으며, 재현 정확도가 높습니다.

일반 주문 데이터

유형	DMS PRO	버전	
주문 번호	1479120000	Mounting tool	
GTIN (EAN)	4050118287011		
수량	1 ST		