



서비스 인터페이스 FrontCom® Micro, RJ45, IP65

일반 주문 데이터

버전	FrontCom Micro RJ45 커플링
주문 번호	2742310000
유형	IE-FCM-RJ45-C-X-100
GTIN (EAN)	4050118844511
수량	100 items

기술 데이터

승인

ROHS	준수
------	----

치수 및 중량

깊이	42.9 mm	깊이 (인치)	1.689 inch
높이	44 mm	높이 (인치)	1.7323 inch
너비	29.5 mm	폭 (인치)	1.1614 inch
벽 두께, 최소	1 mm	벽 두께, 최대	5 mm
순중량	27.02 g		

온도

보관 온도	작동 온도	-40 °C...70 °C
설치 온도		

환경 제품 규정 준수

RoHS 준수 상태	준수, 예외 미존재
REACH SVHC	0.1 wt% 이상의 SVHC 없음

일반 데이터

조임 토크 고정 너트	2.0 Nm	결선 1	RJ45
결선 2	RJ45	품목 설명	FrontCom Micro RJ45 커플링
컬러 코드	검정	하우징 기본 재질	PA UL 94 V0
범주	Cat.6A / Class EA (ISO/IEC 11801 2010)	접점 표면	금 도금 니켈
장착 유형	캐비닛, 분배 박스	차폐	360도, 차폐 접점
보호 등급	IP65, (폐쇄 상태)	플러그 주기	750

전기 속성

절연 강도, 접점/차폐	≥ 1500 V AC/DC	절연 강도, 접점/접점	≥ 1000 V AC/DC
PoE / PoE+	IEEE 802.3af 준수		

일반 표준

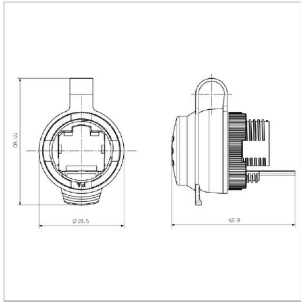
커넥터 표준	IEC 60603-7-51
--------	----------------

분류

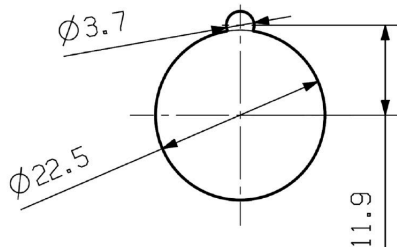
ETIM 8.0	EC001031	ETIM 9.0	EC001031
ETIM 10.0	EC001031	ECLASS 14.0	27-18-28-92
ECLASS 15.0	27-18-28-92		

도면

치수 도면



설치 단면



액세서리

보조 제품



SM은 제어 및 시그널 발생 장치를 라벨링하기 위한 MultiCard 마커입니다. 태그는 캐리어에 클립핑되거나 태그에 이미 부착되어 있는 접착 필름을 통해 고정됩니다. PrintJet CONNECT 또는 Plotter 마킹 시스템을 사용해 맞춤형 태그를 만들 수 있습니다.

- 사용자가 필요에 맞게 신속하게 태그를 만들 수 있습니다
- 고가의 표준 태그를 비축할 필요가 없습니다
- 각인 대신 PrintJet을 사용하는 경우 내구성이 뛰어난 인쇄 품질이 가능합니다
- 극한 조건에 사용하는 경우 ETO SM 보호 필름을 권장합니다
- 홀더는 Siemens, ABB, Moeller 및 Télémécanique의 22mm 또는 30mm 직경 푸시 버튼에 사용할 수 있습니다

맞춤 인쇄용: 귀하의 라벨링 사양에 대한 바이드물러의 라벨링 소프트웨어 M-Print PRO 또는 M-Print PRO Online(미설치)의 파일을 보내주십시오.

일반 주문 데이터

유형	SM-H 27/18 SW	버전	
주문 번호	1716630000	SwitchMark, 액세서리, 48 x 27 mm, 검정	
GTIN (EAN)	4008190343194		
수량	25 ST		