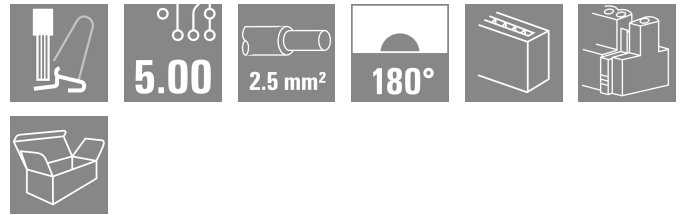
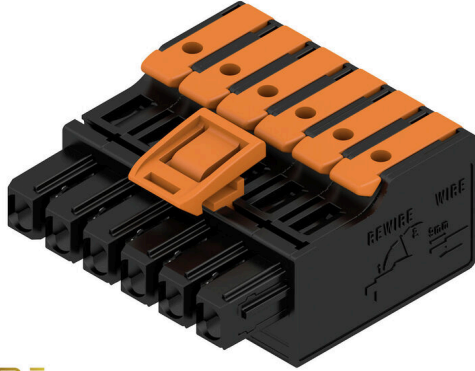


제품 이미지

SNAP IN 



OMNIMATE® 4.0 - 다음 진화 단계 OMNIMATE® 4.0은 One Cable Technology(OCT)의 트렌드를 따릅니다. 모듈식 개념은 단일 커넥터로 데이터, 신호, 에너지를 전송하는 하이브리드 인터페이스를 빠르게 구성할 수 있게 합니다. 결과적으로 다양한 응용 분야에서 케이블 작업의 수고를 덜고 유지 보수를 단순화하며 자동화 프로세스에 속도를 낼 수 있습니다. 고유한 SNAP IN 결선은 백본 (backbone)이며, 배선 프로세스의 속도를 높입니다. 현존하는 가장 빠른 결선

- 고유한 SNAP IN 결선 덕분에 빠르고 안전하며 공구가 필요 없는 결선
 - 개방형 클램핑 포인트가 있는 "WIRE READY" 배송을 통해 로봇 준비 완료
 - 광학 및 음향 피드백이 올바른 결선을 안내
- 고유한 사용자 구성
- Weidmüller Configurator(WMC)를 통한 연선 구성 및 주문
 - 개별적으로-구성된 제품도 3일 이내에 발송
 - 구성된 제품에 대한 자동화된 제안 준비
- 모듈식 하이브리드 커넥터의 단순한 구성
- 전력, 신호, 데이터 전송을 위한 유연 조합 옵션
 - 미래형 단일 쌍 이더넷 (Single-Pair Ethernet) 기술

일반 주문 데이터

버전	PCB 플러그인 커넥터, 암형 플러그, 피치(mm)(P): 5.00 mm, 극 수: 6, 180°, 박스
주문 번호	2741710000
유형	MPS 5/06 S F3 TN B B
GTIN (EAN)	4064675055235
수량	60 items
제품 데이터	IEC: 400 V / 26.8 A / 0.5 - 4 mm² UL: 300 V / 18.5 A / AWG 20 - AWG 12
패키징	박스

MPS 5/06 S F3 TN B B

Weidmüller Interface GmbH & Co. KG
Klingenbergstraße 26
D-32758 Detmold
Germany

www.weidmueller.com

기술 데이터

승인

승인



ROHS	준수
UL File Number Search	UL 웹사이트
인증 번호(cURus)	E60693

치수 및 중량

깊이	34 mm	깊이 (인치)	1.3386 inch
높이	17.5 mm	높이 (인치)	0.689 inch
너비	30.8 mm	폭 (인치)	1.2126 inch
순중량	15.53 g		

온도

주변 온도	-50 °C...125 °C
-------	-----------------

환경 제품 규정 준수

RoHS 준수 상태	준수, 예외 미존재
REACH SVHC	0.1 wt% 이상의 SVHC 없음

시스템 매개변수

제품군	OMNIMATE 4.0
결선 유형	필드 결선
와이어 결선 방식	레버를 이용해 SNAP IN
피치(mm)(P)	5.00 mm
피치(인치)(P)	0.197 "
도체 아웃렛 방향	180°
극 수	6
L1(mm)	25.00 mm
L1(인치)	0.984 "
행 수	1
핀 시리즈 수량	1
DIN VDE 57 106에 따른 터치 안전 보호	손가락 터치 안전
DIN VDE 0470에 따른 터치 안전 보호	IP 20
보호 등급	IP20
불륨 저항	≤5 mΩ
탈피 길이	9 mm
탈피 길이 허용치	최소 8 mm 최대 10 mm
플러그 주기	25
플러깅 힘/풀, 최대	8.5 N
당기는 힘 / 풀, 최대	8.5 N

자재 데이터

절연재	PBT GF	컬러 코드	검정
컬러 차트(유사)	RAL 9011	절연재 그룹	I
CTI(Comparative Tracking Index, 비교 추적 지수)	≥ 600	Moisture Level (MSL)	
UL 94 가연성 등급	V-0	접점 재질	구리 합금

MPS 5/06 S F3 TN B B

Weidmüller Interface GmbH & Co. KG
 Klingenbergstraße 26
 D-32758 Detmold
 Germany

www.weidmueller.com

기술 데이터

접점 표면	주석 도금	보관 온도, 최소	-25 °C
보관 온도, 최대	55 °C	작동 온도, 최소	-50 °C
작동 온도, 최대	125 °C		

결선에 적합한 컨덕터

클램프 범위, 최소	0.34 mm ²		
클램프 범위, 최대	4 mm ²		
단선, 최소 H05(07) V-U	0.5 mm ²		
단선, 최대 H05(07) V-U	2.5 mm ²		
연선, 최소 H05(07) V-K	0.5 mm ²		
연선, 최대 H05(07) V-K	4 mm ²		
플라스틱 소매 페럴 포함, DIN 46228 pt 4, 최소	0.34 mm ²		
플라스틱 소매 페럴 포함, DIN 46228 pt 4, 최대	2.5 mm ²		
와이어 엔드 페럴 포함, DIN 46228 pt 1, 최소	0.34 mm ²		
페럴 포함, DIN 46228 pt 1, 최대	2.5 mm ²		
절연재 외경, 최대	4.00 mm		
클램프형 도체	도체 결선 단면적	공칭	0.34 mm ²
	와이어 종단 페룰	탈피 길이	공칭 10 mm
		권장 와이어 종단 페룰	H0.34/12 TK
도체 결선 단면적	도체 결선 단면적	공칭	0.5 mm ²
	와이어 종단 페룰	탈피 길이	공칭 12 mm
		권장 와이어 종단 페룰	H0.5/16 OR
도체 결선 단면적	도체 결선 단면적	공칭	0.75 mm ²
	와이어 종단 페룰	탈피 길이	공칭 10 mm
		권장 와이어 종단 페룰	H0.5/10
도체 결선 단면적	도체 결선 단면적	공칭	0.75 mm ²
	와이어 종단 페룰	탈피 길이	공칭 12 mm
		권장 와이어 종단 페룰	H0.75/16 W
도체 결선 단면적	도체 결선 단면적	공칭	1 mm ²
	와이어 종단 페룰	탈피 길이	공칭 10 mm
		권장 와이어 종단 페룰	H1.0/16 GE
도체 결선 단면적	도체 결선 단면적	공칭	1.5 mm ²
	와이어 종단 페룰	탈피 길이	공칭 12 mm
		권장 와이어 종단 페룰	H1.5/16 R
도체 결선 단면적	도체 결선 단면적	공칭	2.5 mm ²
	와이어 종단 페룰	탈피 길이	공칭 10 mm
		권장 와이어 종단 페룰	H2.5/15D BL
		권장 와이어 종단 페룰	H2.5/10

참조 텍스트 플라스틱 칼라의 외경은 피치(P) 보다 커서는 안 됩니다. 페룰 길이는 제품과 정격 전압에 따라 선택합니다.

IEC 정격데이터

표준에 따라 시험완료	IEC 60664-1, IEC 61984	정격 전류, 극 수(Tu=20°C)	26.8 A
정격 전류, 최대 극 수(Tu=20°C)	19.7 A	정격 전류, 극 수(Tu=40°C)	23.1 A
정격 전류, 최대 극 수(Tu=40°C)	16.9 A	서지 전압 클래스 정격 전압 / 오염 등급 II/2	400 V
서지 전압 클래스 정격 전압 / 오염 등급 III/2	320 V	서지 전압 클래스 정격 전압 / 오염 등급 III/3	250 V

MPS 5/06 S F3 TN B B

Weidmüller Interface GmbH & Co. KG
 Klingenbergstraße 26
 D-32758 Detmold
 Germany

www.weidmueller.com

기술 데이터

서지 전압 클래스 정격 임펄스 전압 / 오염 등급 II/2	4 kV
서지 전압 클래스 정격 임펄스 전압 / 오염 등급 III/3	4 kV

서지 전압 클래스 정격 임펄스 전압 / 오염 등급 III/2	4 kV
--------------------------------------	------

UL 1059에 따른 정격 데이터

협회(cURus)	CURUS	인증 번호(cURus)	E60693
정격 전압(사용 그룹 B / UL 1059)	300 V	정격 전압(사용 그룹 C / UL 1059)	150 V
정격 전압(사용 그룹 D / UL 1059)	300 V	정격 전류(사용 그룹 B / UL 1059)	18.5 A
정격 전류(사용 그룹 C / UL 1059)	18.5 A	정격 전류(사용 그룹 D / UL 1059)	18.5 A
와이어 단면적, AWG, 최소	AWG 20	와이어 단면적, AWG, 최대	AWG 12
승인값 참조	사양은 최대값. 상세정보 - 승인서 참조		

중요 참고 사항

IPC 준수	적합성:본 제품은 국제 공인 표준 및 기준에 따라 개발, 제조 및 납품되고, 해당 데이터 시트에 명시된 보증 특성을 준수하며 IPC-A-610 "Class 2"에 따른 디자인 특성을 충족합니다. 본 제품에 대한 추가 클레임은 요청 시 검토할 수 있습니다.
참고 사항	<ul style="list-style-type: none"> Rated current related to rated cross-section & min. No. of poles. P on drawing = pitch Rated data refer only to the component itself. Clearance and creepage distances to other components are to be designed in accordance with the relevant application standards. Wire end ferrule without plastic collar to DIN 46228/1 In accordance with IEC 61984, OMNIMATE-connectors are connectors without breaking capacity (COC). During designated use, connectors are not allowed to be engaged or disengaged when live or under load Long term storage of the product with average temperature of 50 °C and maximum humidity 70%, 36 months

분류

ETIM 8.0	EC002638	ETIM 9.0	EC002638
ETIM 10.0	EC002638	ECLASS 14.0	27-46-02-02
ECLASS 15.0	27-46-02-02		

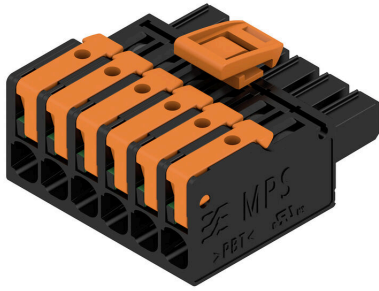
MPS 5/06 S F3 TN B B

Weidmüller Interface GmbH & Co. KG
 Klingenbergstraße 26
 D-32758 Detmold
 Germany

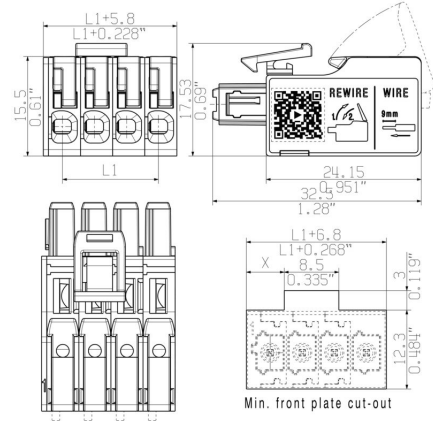
www.weidmueller.com

도면

제품 이미지



Dimensional drawing



감소 곡선



제품 장점



Fastest connection technology SNAP IN

제품 장점



Acoustic and visual feedback



도면

제품 장점



Easy one-handed use of top-fixation

대응물

90° / 수평



OMNIMATE® 4.0 - 다음 진화 단계 OMNIMATE® 4.0은 One Cable Technology(OCT)의 트렌드를 따릅니다. 모듈식 개념은 단일 커넥터로 데이터, 신호, 에너지를 전송하는 하이브리드 인터페이스를 빠르게 구성할 수 있게 합니다. 결과적으로 다양한 응용 분야에서 케이블 작업의 수고를 덜고 유지 보수를 단순화하며 자동화 프로세스에 속도를 낼 수 있습니다. 고유한 SNAP IN 결선은 백본 (backbone)이며, 배선 프로세스의 속도를 높입니다. 현존하는 가장 빠른 결선

- 고유한 SNAP IN 결선 덕분에 빠르고 안전하며 공구가 필요 없는 결선
 - 개방형 클램핑 포인트가 있는 "WIRE READY" 배송을 통해 로봇 준비 완료
 - 광학 및 음향 피드백이 올바른 결선을 안내
- 고유한 사용자 구성
- Weidmüller Configurator(WMC)를 통한 연선 구성 및 주문
 - 개별적으로-구성된 제품도 3일 이내에 발송
 - 구성된 제품에 대한 자동화된 제안 준비
- 모듈식 하이브리드 커넥터의 단순한 구성
- 전력, 신호, 데이터 전송을 위한 유연 조합 옵션
 - 미래형 단일 쌍 이더넷 (Single-Pair Ethernet) 기술

일반 주문 데이터

유형	MHS 5/06 H T3 B T	버전	
주문 번호	2741450000	PCB 플러그인 커넥터, 수형 헤더, THT/THR 용접 결선, 피치(mm)(P):	
GTIN (EAN)	4064675055426	5.00 mm, 극 수: 6, 90°, Tube	
수량	17 ST		

180° / 수직



OMNIMATE® 4.0 - 다음 진화 단계 OMNIMATE® 4.0은 One Cable Technology(OCT)의 트렌드를 따릅니다. 모듈식 개념은 단일 커넥터로 데이터, 신호, 에너지를 전송하는 하이브리드 인터페이스를 빠르게 구성할 수 있게 합니다. 결과적으로 다양한 응용 분야에서 케이블 작업의 수고를 덜고 유지 보수를 단순화하며 자동화 프로세스에 속도를 낼 수 있습니다. 고유한 SNAP IN 결선은 백본 (backbone)이며, 배선 프로세스의 속도를 높입니다. 현존하는 가장 빠른 결선

- 고유한 SNAP IN 결선 덕분에 빠르고 안전하며 공구가 필요 없는 결선
 - 개방형 클램핑 포인트가 있는 "WIRE READY" 배송을 통해 로봇 준비 완료
 - 광학 및 음향 피드백이 올바른 결선을 안내
- 고유한 사용자 구성
- Weidmüller Configurator(WMC)를 통한 연선 구성 및 주문
 - 개별적으로-구성된 제품도 3일 이내에 발송
 - 구성된 제품에 대한 자동화된 제안 준비
- 모듈식 하이브리드 커넥터의 단순한 구성
- 전력, 신호, 데이터 전송을 위한 유연 조합 옵션
 - 미래형 단일 쌍 이더넷 (Single-Pair Ethernet) 기술

MPS 5/06 S F3 TN B B

Weidmüller Interface GmbH & Co. KG
Klingenbergstraße 26
D-32758 Detmold
Germany

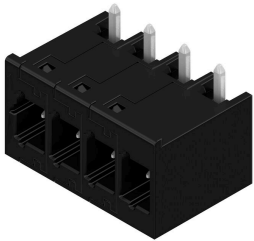
www.weidmueller.com

대응물

일반 주문 데이터

유형	MHS 5/06 V T3 B T	버전	
주문 번호	8000072438	PCB 플러그인 커넥터, 수형 헤더, THT/THR 용접 결선, 피치(mm)(P):	
GTIN (EAN)	4064675423249	5.00 mm, 극 수: 6, 180°, Tube	
수량	17 ST		

270° / 수평



OMNIMATE® 4.0 - 다음 진화 단계 OMNIMATE® 4.0은 One Cable Technology(OCT)의 트렌드를 따릅니다. 모듈식 개념은 단일 커넥터로 데이터, 신호, 에너지를 전송하는 하이브리드 인터페이스를 빠르게 구성할 수 있게 합니다. 결과적으로 다양한 응용 분야에서 케이블 작업의 수고를 덜고 유지 보수를 단순화하며 자동화 프로세스에 속도를 낼 수 있습니다. 고유한 SNAP IN 결선은 백본 (backbone)이며, 배선 프로세스의 속도를 높입니다. 현존하는 가장 빠른 결선

- 고유한 SNAP IN 결선 덕분에 빠르고 안전하며 공구가 필요 없는 결선
 - 개방형 클램핑 포인트가 있는 "WIRE READY" 배송을 통해 로봇 준비 완료
 - 광학 및 음향 피드백이 올바른 결선을 안내
- 고유한 사용자 구성
- Weidmüller Configurator(WMC)를 통한 연선 구성 및 주문
 - 개별적으로-구성된 제품도 3일 이내에 발송
 - 구성된 제품에 대한 자동화된 제안 준비
- 모듈식 하이브리드 커넥터의 단순한 구성
- 전력, 신호, 데이터 전송을 위한 유연 조합 옵션
 - 미래형 단일 쌍 이더넷 (Single-Pair Ethernet) 기술

일반 주문 데이터

유형	MHS 5/06 W T3 B T	버전	
주문 번호	8000072509	PCB 플러그인 커넥터, 수형 헤더, THT/THR 용접 결선, 피치(mm)(P):	
GTIN (EAN)	4064675330905	5.00 mm, 극 수: 6, 270°, Tube	
수량	17 ST		