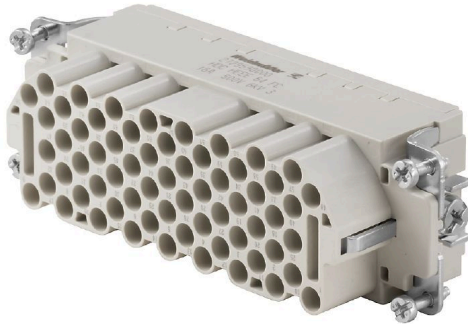


HDC HEEE 64 FC



일반 주문 데이터

버전	HDC 인서트, 암형(Female), 500 V, 16 A, 극 수: 64, 크림프 결선, 설치 사이즈: 8
주문 번호	2729590000
유형	HDC HEEE 64 FC
GTIN (EAN)	4064675010456
수량	1 items

기술 데이터

승인

승인



ROHS	준수
UL File Number Search	UL 웹사이트
인증 번호(cURus)	E92202

치수 및 중량

순중량	83.6 g
-----	--------

온도

한계 온도	-40 °C ... 125 °C
-------	-------------------

환경 제품 규정 준수

RoHS 준수 상태	준수, 예외 미존재
REACH SVHC	Potassium perfluorobutane sulfonate 29420-49-3
SCIP	1609748e-c278-4c9b-b3d1-e6215d2988cd

일반 데이터

극 수	64	
플러그 주기, 은	≥ 500	
플러그 주기, 금	≥ 500	
결선 유형	크림프 결선	
설치 사이즈	8	
UL 94 가연성 등급	V-0	
컬러 코드	베이지색	
절연 저항	1010 Ω	
절연재	PC	
절연재 그룹	IIIa	
유형	암형(Female)	
오염 심각도	3	
기본 재질	구리 합금	
시리즈	HEEE	
정격 전압(DIN EN 61984)	500 V	
UL/CSA에 따른 정격 전압	600 V AC/DC	
정격 임펄스 전압(DIN EN 61984)	6 kV	
정격 전압(DIN EN 61984)	16 A	
정격 전류(UR)	와이어 연결 단면적 AWG	AWG 12
	정격 전류	18 A
	와이어 연결 단면적 AWG	AWG 14
	정격 전류	12 A
	와이어 연결 단면적 AWG	AWG 16
	정격 전류	9 A
	와이어 연결 단면적 AWG	AWG 18
	정격 전류	7 A
	와이어 연결 단면적 AWG	AWG 20
	정격 전류	6 A
정격 전류(cUR)	와이어 연결 단면적 AWG	AWG 12
	정격 전류	11 A
	와이어 연결 단면적 AWG	AWG 14

기술 데이터

정격 전류	8.5 A
와이어 연결 단면적 AWG	AWG 16
정격 전류	6.5 A
와이어 연결 단면적 AWG	AWG 18
정격 전류	5.9 A
와이어 연결 단면적 AWG	AWG 20
정격 전류	4.3 A
할로겐 불포함	true
연기 누적 적음. DIN EN 45545-2	예
BG	8
신호 접점 개수	0
전원 접점 개수	64

결선 데이터 PE

결선 유형 PE	스크류 결선	탈피 길이 PE 결선	10 mm
----------	--------	-------------	-------

버전

결선 단면규격 AWG, 최대	AWG 12	탈피 길이, 정격 결선	7.5 mm
결선 유형	크림프 결선	설치 사이즈	8
결선 단면규격 AWG, 최소	AWG 20	와이어 단면, 솔리드, 최대	4 mm ²
와이어 단면, 솔리드, 최소	0.5 mm ²	와이어 결선 단면, 가는 꼬임, 최대	4 mm ²
와이어 결선 단면, 가는 꼬임, 최소	0.5 mm ²	전선 굵기, 최대	4 mm ²
전선 굵기, 최소	0.5 mm ²	기본 재질	구리 합금
BG	8		

분류

ETIM 8.0	EC000438	ETIM 9.0	EC000438
ETIM 10.0	EC000438	ECLASS 14.0	27-44-02-05
ECLASS 15.0	27-44-02-05		

액세서리

크림프 접점 HE



크림프는 확실하고 안정적인 와이어 및 접점 간 전기적/기계적 결선을 제공합니다. 최적의 크림프 결선은 기밀(gas-tight)하고 부식에 강합니다.

일반 주문 데이터

유형	HDC-C-HE-BM0.5AG	버전
주문 번호	1201100000	사각 커넥터, 크림프 접점, HE, HEE, HQ, MixMate, 암형(Female), 전선
GTIN (EAN)	4008190142698	굽기, 최대: 0.5, 회전됨, 구리 합금
수량	100 ST	
유형	HDC-C-HE-BM0.75-1.00AG	버전
주문 번호	1201200000	사각 커넥터, 크림프 접점, HE, HEE, HQ, MixMate, 암형(Female), 전선
GTIN (EAN)	4008190044480	굽기, 최대: 1, 회전됨, 구리 합금
수량	100 ST	
유형	HDC-C-HE-BM1.5AG	버전
주문 번호	1201300000	사각 커넥터, 크림프 접점, HE, HEE, HQ, MixMate, 암형(Female), 전선
GTIN (EAN)	4008190100346	굽기, 최대: 1.5, 회전됨, 구리 합금
수량	100 ST	
유형	HDC-C-HE-BM2.5AG	버전
주문 번호	1201400000	사각 커넥터, 크림프 접점, HE, HEE, HQ, MixMate, 암형(Female), 전선
GTIN (EAN)	4008190047078	굽기, 최대: 2.5, 회전됨, 구리 합금
수량	100 ST	
유형	HDC-C-HE-BM4.0AG	버전
주문 번호	1201500000	사각 커넥터, 크림프 접점, HE, HEE, HQ, MixMate, 암형(Female), 전선
GTIN (EAN)	4008190148096	굽기, 최대: 4, 회전됨, 구리 합금
수량	100 ST	
유형	HDC-C-HE-BM0.5AU	버전
주문 번호	1651470000	사각 커넥터, 크림프 접점, HE, HEE, HQ, MixMate, 암형(Female), 전선
GTIN (EAN)	4008190400149	굽기, 최대: 0.5, 회전됨, 구리 합금
수량	100 ST	
유형	HDC-C-HE-BM0.75-1.00AU	버전
주문 번호	1651480000	사각 커넥터, 크림프 접점, HE, HEE, HQ, MixMate, 암형(Female), 전선
GTIN (EAN)	4008190400156	굽기, 최대: 1, 회전됨, 구리 합금
수량	100 ST	
유형	HDC-C-HE-BM1.5AU	버전
주문 번호	1651490000	사각 커넥터, 크림프 접점, HE, HEE, HQ, MixMate, 암형(Female), 전선
GTIN (EAN)	4008190400163	굽기, 최대: 1.5, 회전됨, 구리 합금
수량	100 ST	
유형	HDC-C-HE-BM2.5AU	버전
주문 번호	1651500000	사각 커넥터, 크림프 접점, HE, HEE, HQ, MixMate, 암형(Female), 전선
GTIN (EAN)	4008190400170	굽기, 최대: 2.5, 회전됨, 구리 합금
수량	100 ST	
유형	HDC-C-HE-BM4.0AU	버전
주문 번호	1651510000	사각 커넥터, 크림프 접점, HE, HEE, HQ, MixMate, 암형(Female), 전선
GTIN (EAN)	4008190400187	굽기, 최대: 4, 회전됨, 구리 합금
수량	100 ST	

액세서리

HE

바이드물러의 인서트에는 다양한 액세서리를 사용할 수 있습니다. 여기에는 인서트용 코딩 부품이 포함됩니다.



일반 주문 데이터

유형	HDC HE CP	버전	
주문 번호	1003240000	사각 커넥터, 액세서리, 코딩 시스템	
GTIN (EAN)	4032248698233		
수량	100 ST		

DSTV

바이드물러의 인서트에는 다양한 액세서리를 사용할 수 있습니다. 여기에는 인서트용 코딩 부품이 포함됩니다.



일반 주문 데이터

유형	DSTV COST4	버전	
주문 번호	1471300000	사각 커넥터, 액세서리, 코딩 시스템	
GTIN (EAN)	4008190017354		
수량	100 ST		
유형	DSTV COBU5	버전	
주문 번호	1471500000	사각 커넥터, 액세서리, 코딩 요소	
GTIN (EAN)	4008190178543		
수량	100 ST		

Crimping tools



회전가공 접점(핀)용 압착공구

- 라쳇의 정교한 압착
- 오작동 시 풀림 기능
- 접점(단자)의 위치를 정확하게 지정할 수 있도록 하는 엔드 스톱 장치.

액세서리

일반 주문 데이터

유형	CTX CM 1.6/2.5	버전
주문 번호	9018490000	압착 공구, 접점용 압착 공구, 0.14mm², 4mm², W 압착
GTIN (EAN)	4008190884598	
수량	1 ST	
유형	CTIN CM 1.6/2.5	버전
주문 번호	9205430000	압착 공구, 접점용 압착 공구, 0.14mm², 6mm², 4-인덴트 압착
GTIN (EAN)	4032248733446	
수량	1 ST	

접점 제거 공구



바이드뮐러는 다양한 압착공구, 접촉 제거 공구 및 광섬유 공구를 공급합니다.

일반 주문 데이터

유형	REMOVAL TOOL HE	버전
주문 번호	1866750000	공구, 접점 제거 공구
GTIN (EAN)	4032248437078	
수량	1 ST	

일자 스크류드라이버



VDE 절연 일자 스크류드라이버, SDI DIN 7437, ISO 2380/2, DIN 5264, ISO 2380/1에 따른 드라이브 출력, SoftFinish 그림

일반 주문 데이터

유형	SDIS 0.6X3.5X100	버전
주문 번호	9008390000	스크류드라이버, 스크류드라이버
GTIN (EAN)	4032248056354	
수량	1 ST	
유형	SDS 0.6X3.5X100	버전
주문 번호	9008330000	스크류드라이버, 스크류드라이버
GTIN (EAN)	4032248056286	
수량	1 ST	
유형	SDIS 0.8X4.0X100	버전
주문 번호	9008400000	스크류드라이버, 스크류드라이버
GTIN (EAN)	4032248056361	
수량	1 ST	

액세서리

유형	SDS 0.8X4.0X100	버전
주문 번호	9008340000	스크류드라이버, 스크류드라이버
GTIN (EAN)	4032248056293	
수량	1 ST	

십자 스크류드라이버 Phillips



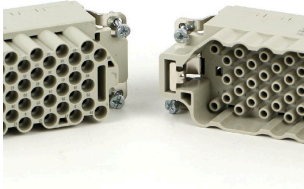
VDE 절연 십자 스크류드라이버, Phillips 스크류용, SDIK PH DIN 7438, ISO 8764/2-PH, ISO 8764-PH에 따른 출력, SoftFinish 그립

일반 주문 데이터

유형	SDIK PH1	버전
주문 번호	9008570000	스크류드라이버, 스크류드라이버
GTIN (EAN)	4032248056569	
수량	1 ST	
유형	SDK PH1	버전
주문 번호	9008480000	스크류드라이버, 스크류드라이버
GTIN (EAN)	4032248056477	
수량	1 ST	

대응물

크기 8호



일반 주문 데이터

유형	HDC HEEE 64 MC	버전	
주문 번호	2729580000		
GTIN (EAN)	4064675010449		
수량	1 ST		