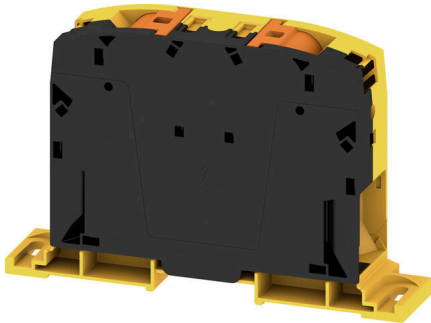


A2C 150/185 FE-DM

Weidmüller Interface GmbH & Co. KG
 Klingenbergstraße 26
 D-32758 Detmold
 Germany

www.weidmueller.com



제한된 공간, 스위치 기어 및 패널에 점점 더 많은 구성 요소가 수용되어야 합니다. 전원 공급의 일환으로, 이것은 특히 큰 단면에서 컨덕터 결선이 더욱 어려워지고 있습니다. 당사의 광범위한 결선 솔루션은 까다로운 공간 조건에서도 편리한 결선을 가능하게 합니다. 컴팩트한 디자인과 다양한 실용적인 취급상의 장점의 조합 덕분에 스위치 기어 및 패널에 전력을 간단하고 효율적으로 공급할 수 있으며 공간 절약이 가능합니다.

일반 주문 데이터

버전	기본 연결 단자대, PUSH IN, 150 mm ² , 1000 V, 309 A, 검은색/노란색
주문 번호	2728790000
유형	A2C 150/185 FE-DM
GTIN (EAN)	4050118801545
수량	5 items

A2C 150/185 FE-DM

Weidmüller Interface GmbH & Co. KG
 Klingenbergstraße 26
 D-32758 Detmold
 Germany

www.weidmueller.com

기술 데이터

승인

승인



ROHS	준수
UL File Number Search	UL 웹사이트
인증 번호(cURus)	E60693

치수 및 중량

깊이	98 mm	깊이 (인치)	3.8583 inch
높이	151 mm	높이 (인치)	5.9449 inch
너비	31 mm	폭 (인치)	1.2205 inch
순중량	316.43 g		

온도

보관 온도	-25 °C...55 °C	주변 온도	-60 °C...85 °C
연속 작동 온도, 최소	-60 °C	연속 작동 온도, 최대	130 °C

환경 제품 규정 준수

RoHS 준수 상태	준수, 예외 미존재
REACH SVHC	0.1 wt% 이상의 SVHC 없음

CSA 등급 데이터

와이어 단면적 최대(CSA)	350 kcmil	전압 크기 C(CSA)	600 V
전류 크기 C(CSA)	310 A	인증 번호(CSA)	227442-80219640
전압 크기 B(CSA)	600 V	전류 크기 B(CSA)	310 A
와이어 단면적 최소(CSA)	2 AWG		

UL 등급 데이터

컨덕터 크기 팩토리 결선 최대(cURus)	350 kcmil	전압 크기 B(cURus)	600 V
인증 번호(cURus)	E60693	컨덕터 크기 필드 결선 최소(cURus)	2 AWG
컨덕터 크기 팩토리 결선 최소(cURus)	2 AWG	전류 크기 B(cURus)	310 A
전압 크기 C(cURus)	600 V	전류 크기 C(cURus)	310 A
컨덕터 크기 필드 결선 최대(cURus)	350 kcmil		

등급 데이터

정격 단면적	150 mm ²	정격 전압	1000 V
정격 DC 전압	1500 V	정격 전류	309 A
최대 와이어에서 전류	309 A	표준 규격	IEC 60947-7-1
IEC 60947-7-x에 따른 체적 저항률	0.1 mΩ	정격 임펄스 내전압	8 kV
IEC 60947-7-x 규격 전력 손실	9.89 W	서지 전압 범주	III
오염 심각도	3		

A2C 150/185 FE-DM

Weidmüller Interface GmbH & Co. KG
 Klingenbergstraße 26
 D-32758 Detmold
 Germany

www.weidmueller.com

기술 데이터

시스템 사양

엔드 커버 플레이트 필요	아니요	전위 수	1
레벨 수	1	레벨당 클램프 지점 개수	2
레벨 내부 교차 결선	아니요	장착 레일	장착 플레이트
N-기능	아니요	PE 기능	아니요
PEN 기능	아니요		

일반

결선 단면규격 AWG, 최대	kcmil 300	결선 단면규격 AWG, 최소	AWG 1/0
표준 규격	IEC 60947-7-1	장착 레일	장착 플레이트

자재 데이터

기본 재질	Wemid	컬러 코드	검은색/노란색
작동 요소의 색상	주황색	UL 94 가연성 등급	V-0

정격 데이터 IECEx/ATEX

인증 번호(ATEX)	TUEV16ATEX7909U	인증 번호(IECEX)	IECEXTUR16.0036U
최대 전압(ATEX)	1100 V	전류(ATEX)	272 A
와이어 단면적 최대(ATEX)	185 mm ²	최대 전압(IECEX)	1100 V
전류(IECEX)	272 A	와이어 단면적 최대(IECEX)	185 mm ²

추가 기술 데이터

개방측	단힘	스냅온	아니요
장착물 유형	스크류	폭발 테스트 버전	아니요
장착 유형	직접 장착		

클램프용 컨덕터(정격 결선)

IEC 60947-1 규격 게이지	B13	결선 단면규격 AWG, 최대	kcmil 300
결선 방향	측면	탈피 길이	40 mm
결선 유형	PUSH IN	결선 수	2
클램프 범위, 최대	185 mm ²	클램프 범위, 최소	50 mm ²
블레이드 크기	1.0 x 5.5 mm	결선 단면규격 AWG, 최소	AWG 1/0
와이어 결선 단면적, 와이어 종단 페룰 DIN 46228/4 채용 가는 꼬임, 최대	150 mm ²	와이어 결선 단면적, 와이어 종단 페룰 DIN 46228/4 채용 가는 꼬임, 최소	50 mm ²
와이어 결선 단면적, 와이어 종단 페룰 DIN 46228/1 채용 가는 꼬임, 최대	150 mm ²	와이어 결선 단면적, 와이어 종단 페룰 DIN 46228/1 채용 가는 꼬임, 최소	50 mm ²
와이어 결선 단면, 가는 꼬임, 최대	185 mm ²	와이어 결선 단면, 가는 꼬임, 최소	50 mm ²
결선 단면적, 꼬임, 최대	185 mm ²	결선 단면적, 꼬임, 최소	50 mm ²
와이어 결선 단면적, 경질 코어 최대	150 mm ²	와이어 결선 단면적, 경질 코어, 최소	50 mm ²

클램프용 전선(추가 결선)

결선 유형, 추가 결선	PUSH IN
--------------	---------

중요 참고 사항

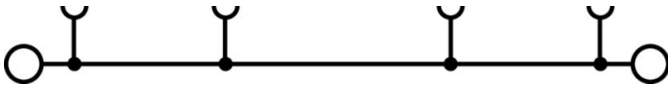
제품 정보	최대 결선 가능 와이어는 와이어 진입부에 장착되어야 하는 교차 커넥터를 사용하는 경우 한 사이즈 줄어듭니다.
-------	--

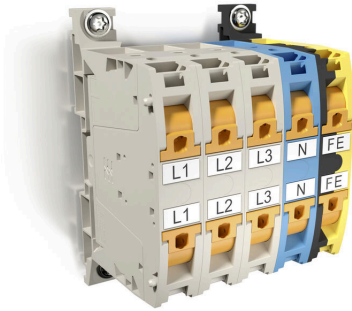
기술 데이터

분류

ETIM 8.0	EC000897	ETIM 9.0	EC000897
ETIM 10.0	EC000897	ECLASS 14.0	27-25-01-01
ECLASS 15.0	27-25-01-01		

도면





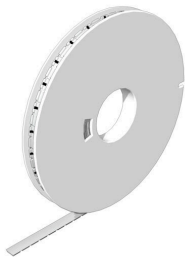
A2C 150/185 FE-DM

Weidmüller Interface GmbH & Co. KG
Klingenbergstraße 26
D-32758 Detmold
Germany

액세서리

www.weidmueller.com

WS 8/16



WS/ DEK

MultiMark 단자대 마커는 2개의 구성 요소로 만들어진 혁신적 복합재를 사용합니다. 마커의 경질 하단부는 커넥터에 안전하게 고정됩니다. 표면을 탄성 소재로 마감하여 장착이 간편합니다. 특수 천공된 재질을 사용해 스트립은 간격에 발생하는 약간의 편차를 수용할 수 있도록 늘어납니다(이 편차는 늘어나는 경향이 있으며, 특히 긴 단자대 블록일 경우 그 정도가 큼). 추가 장점: 표면 재질은 탁월한 인쇄 적성으로 인해 내구성 및 내마모성이 뛰어난 라벨링을 보장합니다. 300 dpi의 인쇄 해상도로 가독성이 매우 좋은 글자를 출력합니다.

MultiMark 사용 혜택

- 바이드몰러 모듈형 단자대 블록에 호환 사용 가능
- 견고하고 내구성이 우수한 인쇄
- 연속 스트립으로 설치 시간 절감
- 혁신적 복합소재 사용으로 간편한 장착
- 최적의 가독성을 위한 대형의 라벨 입력란
- 제조사 독립성으로 인한 높은 수준의 유연성

일반 주문 데이터

유형	WS-A 8/16 MM WS	버전	
주문 번호	2619910000		WS, 단자대 마커, 8 x 16 mm, Weidmüller, 흰색
GTIN (EAN)	4050118626179		
수량	200 ST		

보조 연결



추가 결선을 통해 별도의 전압 탭이 가능합니다. 예를 들어, 이것은 메인 스위치 앞에 위치한 비상 전원공급장치에 사용하거나 단순히 응용 분야 내에서 추가 연결로 사용할 수 있습니다.

일반 주문 데이터

유형	AAC 50-185 2X10	버전	
주문 번호	2663420000		보조 결선 (단자대), 10 mm², 결선 수: 2
GTIN (EAN)	4064675027966		
수량	5 ST		
유형	AAC 50-185 2X10 BK-YL	버전	
주문 번호	2663450000		보조 결선 (단자대), 10 mm², 결선 수: 2
GTIN (EAN)	4064675027997		
수량	5 ST		
유형	AAC 50-185 2X10 BL	버전	
주문 번호	2663430000		보조 결선 (단자대), 10 mm², 결선 수: 2
GTIN (EAN)	4064675027973		
수량	5 ST		

A2C 150/185 FE-DM

Weidmüller Interface GmbH & Co. KG
 Klingenbergstraße 26
 D-32758 Detmold
 Germany

www.weidmueller.com

액세서리

유형	AAC 50-185 2X10 GN-YL	버전
주문 번호	2663440000	보조 결선 (단자대), 10 mm², 결선 수: 2
GTIN (EAN)	4064675027980	
수량	5 ST	

일자 스크류드라이버



블레이드가 둥근 일자 스크류드라이버 SD DIN 5265, ISO 2380/2, DIN 5264, ISO 2380/1에 따른 출력. ChromTop 팁, SoftFinish 그림

일반 주문 데이터

유형	SDS 1.0X5.5X150	버전
주문 번호	2749380000	스크류드라이버, 블레이드 폭(B): 5.5 mm, 블레이드 길이: 150 mm,
GTIN (EAN)	4050118895605	블레이드 두께(A): 1 mm
수량	1 ST	
유형	SDS 1.0X5.5X150	버전
주문 번호	9008350000	스크류드라이버, 스크류드라이버
GTIN (EAN)	4032248056316	
수량	1 ST	

테스트 어댑터 및 테스트 소켓



테스트 어댑터와 테스트 플러그는 단자대 블록과 테스트 장비 간의 전기 결선에 사용됩니다. 이러한 방식으로 유선 상태에서 전기적 접점을 설정할 수 있으며 측정을 쉽게 수행할 수 있습니다.

일반 주문 데이터

유형	FZS 2/4 RT/80 SAKT4	버전
주문 번호	1276300000	플러그 (단자대), 플러그인 결선, 2 mm², 결선 수: 2, 극 수: 1, 너비: 9
GTIN (EAN)	4008190026080	mm
수량	20 ST	