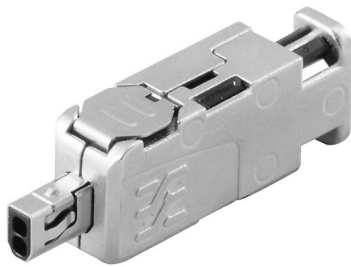


IE-PS-SPO-S-FH-180

Weidmüller Interface GmbH & Co. KG
 Klingenbergstraße 26
 D-32758 Detmold
 Germany

www.weidmueller.com



SPElink®



싱글 페어 이더넷(SPE)은 데이터와 전력 공급을 와이어 한 쌍으로 모두 처리하는 기술입니다.

이러한 이점 때문에 SPE는 현장을 비롯해 여러 환경에서 다양하게 활용될 것으로 기대되고 있습니다.싱글 페어 이더넷(SPE)의 이점

- 일관성: SPE는 센서에서 클라우드까지 균일한 이더넷 기반 커뮤니케이션을 제공합니다.
- 미래 대비: Industry 4.0과 IIoT의 핵심 기술입니다.
- 유연성: 최대 범위 1,000m, 전송 속도 최대 1Gbps로 다양한 응용 분야에서 활용 가능합니다.
- 혁신성: 더 가볍고, 공간을 덜 차지하며, 설치도 상대적으로 수월합니다.

일반 주문 데이터

버전	SPE 부착형 플러그, IEC 63171-2에 따른 SPE 플러그, IDC, 2코어, IP20
주문 번호	2726040000
유형	IE-PS-SPO-S-FH-180
GTIN (EAN)	4050118810790
수량	1 items

기술 데이터

승인

ROHS	준수
------	----

치수 및 중량

순중량	8.9 g
-----	-------

온도

보관 온도	작동 온도	-40 °C...85 °C
설치 온도		

환경 제품 규정 준수

RoHS 준수 상태	준수, 예외 미존재
REACH SVHC	0.1 wt% 이상의 SVHC 없음

일반 데이터

재질 잠금 레버	스테인리스 스틸	재질 스트레인 릴리프	PC UL 94 V0
결선 1	IEC 63171-2에 따른 SPE 플러그	결선 2	IDC
구성	현장에서 부착 가능	결선	2코어
UL 94 가연성 등급	V-0	컬러 코드	은색
하우징 기본 재질	아연 다이캐스트 니켈 도금	절연재 단면적, 최소	0.85 mm
절연재 단면적, 최대	1.6 mm	범주	T1-B
접점 재질	청동 주석 도금	접점 표면	금도금
결선 직경, 경질	0.41...0.64 mm	전선 결선 단면, 경선 (AWG)	AWG 24...AWG 22
결선 직경, 연질	0.48...0.76 mm	전선 결선 단면, 연선 (AWG)	AWG 26...AWG 22
도체 결선 단면적, 매우 유연	0.51	도체 결선 단면적, 매우 유연(AWG)	AWG 26...AWG 22
외피 직경, 최소	3.6 mm	외피 직경, 최대	5.7 mm
차폐 재질	청동 주석 도금	보호 등급	IP20
플러그 주기	750	재질 절연체	PC UL94 V0
재결선 가능	≤ 4 사이클 (동일 단면적)		

전기 속성

접점 저항	≤ 20 mΩ	
절연 강도, 접점/차폐	≥ 1500 V DC	
절연 강도, 접점/접점	≥ 1000 V DC	
절연 저항	≥ 500 MΩ	
정격 전류	4 A	
전류 전달 용량	전류 전달 용량	1.4 A
	온도	60 °C
PoE / PoE+	IEEE 802.3bu / cg 적합 PoDL	

일반 표준

커넥터 표준	IEC 63171-2	응용 분야별 통신 케이블 설비	ISO/IEC 11801-1 Amd.1, ISO/IEC 11801-3 Amd.1, ISO/IEC 11801-6 Amd.1
네트워크 표준	IEEE 802.3cg (10BaseT1), IEEE 802.3bw (100 BaseT1), IEEE 802.3bp (1000 BaseT1)		

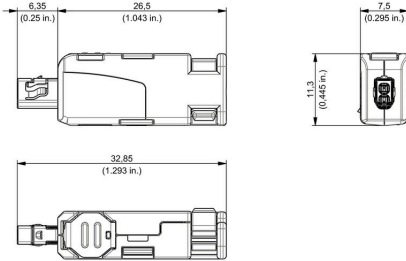
기술 데이터

분류

ETIM 8.0	EC001121	ETIM 9.0	EC001121
ETIM 10.0	EC001121	ECLASS 14.0	27-44-01-90
ECLASS 15.0	27-44-01-90		

도면

상세 도면



피닝

