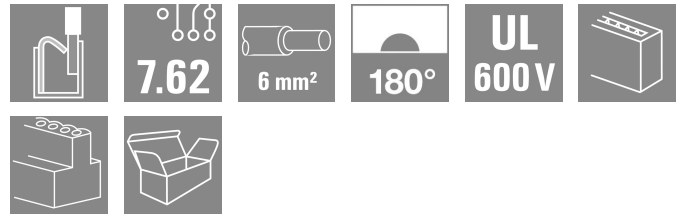


**BVDF 7.62HP/04/180 SN BK BX**

**Weidmüller Interface GmbH & Co. KG**  
 Klingenbergstraße 26  
 D-32758 Detmold  
 Germany

www.weidmueller.com

제품 이미지



시간 절감 효과가 있는 6mm<sup>2</sup> PUSHIN 결선 시스템과 함께 폴당 2개의 결선이 있는 버스 커넥터.

- 점프바가 매우 짧아 버스 전류를 안전하게 루핑할 수 있습니다.
- PUSH IN 결선: 페를 적용 연선과 단선은 삽입하기만 하면 준비가 완료됩니다.
- 자가 잠금식 중간 플랜지는 기존의 솔루션에 비해 차지하는 공간을 1피치 폭만큼 절약해 줍니다.

일반 주문 데이터

|            |   |
|------------|---|
| 버전         | PCB 플러그인 커넥터, 암형 플러그, 7.62 mm, 극 수: 4, 180°, 액추에이터 탑재 PUSH IN, 텐션 클램프 결선, 클램프 범위, 최대: 10 mm <sup>2</sup> , 박스 |
| 주문 번호      | <a href="#">2720440000</a>  |
| 유형         | BVDF 7.62HP/04/180 SN BK BX   |
| GTIN (EAN) | 4050118780956   |
| 수량         | 30 items  |
| 제품 데이터     | IEC: 600 V / 46 A / 0.5 - 10 mm <sup>2</sup><br>UL: 600 V / 35 A / AWG 24 - AWG 8                             |
| 패키징        | 박스  |

**BVDF 7.62HP/04/180 SN BK BX**

**Weidmüller Interface GmbH & Co. KG**  
 Klingenbergstraße 26  
 D-32758 Detmold  
 Germany

www.weidmueller.com

기술 데이터

승인

승인



|                       |                         |
|-----------------------|-------------------------|
| ROHS                  | 준수                      |
| UL File Number Search | <a href="#">UL 웹사이트</a> |
| 인증 번호(cURus)          | E60693                  |

치수 및 중량

|     |          |         |             |
|-----|----------|---------|-------------|
| 깊이  | 42.55 mm | 깊이 (인치) | 1.6752 inch |
| 높이  | 35.05 mm | 높이 (인치) | 1.3799 inch |
| 너비  | 39.1 mm  | 폭 (인치)  | 1.5394 inch |
| 순중량 | 34.26 g  |         |             |

환경 제품 규정 준수

|            |                     |
|------------|---------------------|
| RoHS 준수 상태 | 준수, 예외 미존재          |
| REACH SVHC | 0.1 wt% 이상의 SVHC 없음 |

시스템 매개변수

|                             |                                |       |  |
|-----------------------------|--------------------------------|-------|--|
| 제품군                         | OMNIMATE 파워 - 시리즈 BV/SV 7.62HP |       |  |
| 결선 유형                       | 필드 결선                          |       |  |
| 와이어 결선 방식                   | 액추에이터 탑재 PUSH IN, 텐션 클램프 결선    |       |  |
| 피치(mm)(P)                   | 7.62 mm                        |       |  |
| 피치(인치)(P)                   | 0.300 "                        |       |  |
| 도체 아웃렛 방향                   | 180°                           |       |  |
| 극 수                         | 4                              |       |  |
| L1(mm)                      | 22.86 mm                       |       |  |
| L1(인치)                      | 0.900 "                        |       |  |
| 행 수                         | 2                              |       |  |
| 핀 시리즈 수량                    | 1                              |       |  |
| DIN VDE 57 106에 따른 터치 안전 보호 | 손가락 터치 안전                      |       |  |
| DIN VDE 0470에 따른 터치 안전 보호   | IP 20                          |       |  |
| 보호 등급                       | IP20                           |       |  |
| 볼륨 저항                       | 4.50 mΩ                        |       |  |
| 코딩 가능                       | 예                              |       |  |
| 탈피 길이                       | 12 mm                          |       |  |
| 탈피 길이 허용치                   | 최소                             | -1 mm |  |
|                             | 최대                             | 1 mm  |  |
| 스크류드라이버 블레이드                | 0.6 x 3.5                      |       |  |
| 플러그 주기                      | 25                             |       |  |
| 플러깅 힘/풀, 최대                 | 12 N                           |       |  |
| 당기는 힘 / 풀, 최대               | 12 N                           |       |  |

자재 데이터

|   |          |                      |                            |
|---|----------|----------------------|----------------------------|
| 절연재                                       | PA GF    | 컬러 코드                | 검정                         |
| 컬러 차트(유사)                                 | RAL 9011 | 절연재 그룹               | I                          |
| CTI(Comparative Tracking Index, 비교 추적 지수) | ≥ 600    | Moisture Level (MSL) |                            |
| UL 94 가연성 등급                              | V-0      | 접점 재질                | 구리 합금                      |
| 접점 표면                                     | 주석 도금    | 용접 결선의 레이어 구조        | 1...3 μm Ni / 4...10 μm Sn |
| 보관 온도, 최소                                 | -40 °C   | 보관 온도, 최대            | 70 °C                      |
| 작동 온도, 최소                                 | -50 °C   | 작동 온도, 최대            | 120 °C                     |

**BVDF 7.62HP/04/180 SN BK BX**

**Weidmüller Interface GmbH & Co. KG**  
 Klingenbergstraße 26  
 D-32758 Detmold  
 Germany

www.weidmueller.com

기술 데이터

결선에 적합한 컨덕터

|                                   |                     |
|-----------------------------------|---------------------|
| 클램프 범위, 최소                        | 0.5 mm <sup>2</sup> |
| 클램프 범위, 최대                        | 10 mm <sup>2</sup>  |
| 결선 단면규격 AWG, 최소                   | AWG 24              |
| 결선 단면규격 AWG, 최대                   | AWG 8               |
| 단선, 최소 H05(07) V-U                | 0.5 mm <sup>2</sup> |
| 단선, 최대 H05(07) V-U                | 10 mm <sup>2</sup>  |
| 꼬임, 최소 H07V-R                     | 1.5 mm <sup>2</sup> |
| stranded, 최대 H07V-R               | 6 mm <sup>2</sup>   |
| 연선, 최소 H05(07) V-K                | 0.5 mm <sup>2</sup> |
| 연선, 최대 H05(07) V-K                | 10 mm <sup>2</sup>  |
| 플라스틱 소매 페럴 포함, DIN 46228 pt 4, 최소 | 0.5 mm <sup>2</sup> |
| 와이어 엔드 페럴 포함, DIN 46228 pt 1, 최소  | 0.5 mm <sup>2</sup> |
| 페럴 포함, DIN 46228 pt 1, 최대         | 6 mm <sup>2</sup>   |

|         |           |              |                             |
|---------|-----------|--------------|-----------------------------|
| 클램프형 도체 | 도체 결선 단면적 | 공칭           | 0.5 mm <sup>2</sup>         |
|         | 와이어 종단 페럴 | 탈피 길이        | 공칭 14 mm                    |
|         |           | 권장 와이어 종단 페럴 | <a href="#">H0.5/12 OR</a>  |
|         | 도체 결선 단면적 | 공칭           | 0.75 mm <sup>2</sup>        |
|         | 와이어 종단 페럴 | 탈피 길이        | 공칭 14 mm                    |
|         |           | 권장 와이어 종단 페럴 | <a href="#">H0.75/18 W</a>  |
|         | 도체 결선 단면적 | 공칭           | 1 mm <sup>2</sup>           |
|         | 와이어 종단 페럴 | 탈피 길이        | 공칭 15 mm                    |
|         |           | 권장 와이어 종단 페럴 | <a href="#">H1.0/18 GE</a>  |
|         | 도체 결선 단면적 | 공칭           | 1.5 mm <sup>2</sup>         |
|         | 와이어 종단 페럴 | 탈피 길이        | 공칭 12 mm                    |
|         |           | 권장 와이어 종단 페럴 | <a href="#">H1.5/12</a>     |
|         |           | 탈피 길이        | 공칭 15 mm                    |
|         |           | 권장 와이어 종단 페럴 | <a href="#">H1.5/18D SW</a> |
|         | 도체 결선 단면적 | 공칭           | 2.5 mm <sup>2</sup>         |
|         | 와이어 종단 페럴 | 탈피 길이        | 공칭 12 mm                    |
|         |           | 권장 와이어 종단 페럴 | <a href="#">H2.5/12</a>     |
|         |           | 탈피 길이        | 공칭 14 mm                    |
|         |           | 권장 와이어 종단 페럴 | <a href="#">H2.5/19D BL</a> |
|         | 도체 결선 단면적 | 공칭           | 4 mm <sup>2</sup>           |
|         | 와이어 종단 페럴 | 탈피 길이        | 공칭 12 mm                    |
|         |           | 권장 와이어 종단 페럴 | <a href="#">H4.0/12</a>     |
|         |           | 탈피 길이        | 공칭 14 mm                    |
|         |           | 권장 와이어 종단 페럴 | <a href="#">H4.0/20D GR</a> |
|         | 도체 결선 단면적 | 공칭           | 6 mm <sup>2</sup>           |
|         | 와이어 종단 페럴 | 탈피 길이        | 공칭 12 mm                    |
|         |           | 권장 와이어 종단 페럴 | <a href="#">H6.0/12</a>     |
|         |           | 탈피 길이        | 공칭 14 mm                    |
|         |           | 권장 와이어 종단 페럴 | <a href="#">H6.0/20 SW</a>  |
|         | 도체 결선 단면적 | 공칭           | 10 mm <sup>2</sup>          |

참조 텍스트      플라스틱 칼라의 외경은 피치(P) 보다 커서는 안 됩니다. 페럴 길이는 제품과 정격 전압에 따라 선택합니다.

IEC 정격데이터

|                         |                        |                         |             |
|-------------------------|------------------------|-------------------------|-------------|
| 표준에 따라 시험완료             | IEC 60664-1, IEC 61984 | 정격 전류, 극 수(Tu=20°C)     | 46 A        |
| 정격 전류, 최대 극 수(Tu=20°C)  | 42 A                   | 정격 전류, 극 수(Tu=40°C)     | 41 A        |
| 정격 전류, 최대 극 수(Tu=40°C)  | 37.5 A                 | 서지 전압 클래스 정격 전압 / 오염 등급 | 600 V II/2  |
| 서지 전압 클래스 정격 전압 / 오염 등급 | 600 V III/2            | 서지 전압 클래스 정격 전압 / 오염 등급 | 600 V III/3 |

**BVDF 7.62HP/04/180 SN BK BX**

**Weidmüller Interface GmbH & Co. KG**  
 Klingenbergstraße 26  
 D-32758 Detmold  
 Germany

www.weidmueller.com

기술 데이터

|                                   |          |                                   |               |
|-----------------------------------|----------|-----------------------------------|---------------|
| 서지 전압 클래스 정격 임펄스 전압 / 오염 등급 II/2  | 4 kV     | 서지 전압 클래스 정격 임펄스 전압 / 오염 등급 III/2 | 6 kV          |
| 서지 전압 클래스 정격 임펄스 전압 / 오염 등급 III/3 | 6 kV     | 단시간 내전류 저항                        | 3 x 1s, 400 A |
| 연면거리, 분                           | 11.03 mm | 최소간격, 분                           | 10.36 mm      |

**UL 1059에 따른 정격 데이터**

|                          |                        |                          |        |
|--------------------------|------------------------|--------------------------|--------|
| 협회(cURus)                | CURUS                  | 인증 번호(cURus)             | E60693 |
| 정격 전압(사용 그룹 B / UL 1059) | 600 V                  | 정격 전압(사용 그룹 C / UL 1059) | 600 V  |
| 정격 전압(사용 그룹 D / UL 1059) | 600 V                  | 정격 전류(사용 그룹 B / UL 1059) | 35 A   |
| 정격 전류(사용 그룹 C / UL 1059) | 35 A                   | 정격 전류(사용 그룹 D / UL 1059) | 35 A   |
| 와이어 단면적, AWG, 최소         | AWG 24                 | 와이어 단면적, AWG, 최대         | AWG 8  |
| 승인값 참조                   | 사양은 최대값, 상세정보 - 승인서 참조 |                          |        |

**패키징**

|       |           |        |           |
|-------|-----------|--------|-----------|
| 패키징   | 박스        | VPE 길이 | 355.00 mm |
| VPE 폭 | 135.00 mm | VPE 높이 | 60.00 mm  |

**유형 테스트**

|                    |                           |  |
|--------------------|---------------------------|--|
| 테스트: 표시 내구성        | 표준                        | IEC 61984 section 7.3.2 / 10.08 Taking pattern from IEC 60068-2-70 / 12.95 |
|                    | 테스트                       | 원산지 표시, 유형 식별, 피치, 내구성   |
|                    | 평가                        | 사용 가능  |
| 테스트: 클램프 사용 가능한 단면 | 표준                        | DIN EN 60999-1 섹션 7 및 9.1 / 12.00, DIN EN 60947-1 섹션 8.2.4.5.1 / 04.08     |
|                    | 컨덕터 유형                    | 컨덕터 유형 및 컨덕터 단면 H05V-U0.5  |
|                    |                           | 컨덕터 유형 및 컨덕터 단면 H05V-K0.5  |
|                    |                           | 컨덕터 유형 및 컨덕터 단면 H07V-K6  |
|                    |                           | 컨덕터 유형 및 컨덕터 단면 H07V-K10   |
|                    |                           | 컨덕터 유형 및 컨덕터 단면 AWG 24/1   |
|                    |                           | 컨덕터 유형 및 컨덕터 단면 AWG 24/19  |
|                    |                           | 컨덕터 유형 및 컨덕터 단면 AWG 8/19   |
|                    | 평가                        | 통과   |
|                    | 컨덕터의 손상 및 의도치 않은 느슨해짐 테스트 | 표준   |
| 요구 사항              |                           | 0.2 kg   |
| 컨덕터 유형             |                           | 컨덕터 유형 및 컨덕터 단면 AWG 24/1   |
|                    |                           | 컨덕터 유형 및 컨덕터 단면 AWG 24/19  |
| 평가                 |                           | 통과   |
| 요구 사항              |                           | 0.3 kg   |
| 컨덕터 유형             |                           | 컨덕터 유형 및 컨덕터 단면 H05V-U0.5  |
|                    |                           | 컨덕터 유형 및 컨덕터 단면 H05V-K0.5  |
| 평가                 |                           | 통과   |
| 요구 사항              |                           | 1.4 kg   |
| 컨덕터 유형             | 컨덕터 유형 및 컨덕터 단면 H07V-K6   |  |
| 평가                 | 통과                        |  |

**BVDF 7.62HP/04/180 SN BK BX**

**Weidmüller Interface GmbH & Co. KG**  
 Klängenbergstraße 26  
 D-32758 Detmold  
 Germany

기술 데이터

www.weidmueller.com

|         |                          |                            |
|---------|--------------------------|----------------------------|
| 풀아웃 테스트 | 요구 사항                    | 2.0 kg                     |
|         | 컨덕터 유형                   | 컨덕터 유형 및 컨덕터 H07V-U10 단면   |
|         |                          | 컨덕터 유형 및 컨덕터 AWG 8/19 단면   |
|         | 평가                       | 통과                         |
|         | 표준                       | IEC 60999-1 섹션 9.5 / 11.99 |
|         | 요구 사항                    | ≥10 N                      |
|         | 컨덕터 유형                   | 컨덕터 유형 및 컨덕터 AWG 24/1 단면   |
|         |                          | 컨덕터 유형 및 컨덕터 AWG 24/19 단면  |
|         | 평가                       | 통과                         |
|         | 요구 사항                    | ≥20 N                      |
|         | 컨덕터 유형                   | 컨덕터 유형 및 컨덕터 H05V-U0.5 단면  |
|         |                          | 컨덕터 유형 및 컨덕터 H05V-K0.5 단면  |
|         | 평가                       | 통과                         |
|         | 요구 사항                    | ≥80 N                      |
|         | 컨덕터 유형                   | 컨덕터 유형 및 컨덕터 H07V-K6 단면    |
|         |                          | 컨덕터 유형 및 컨덕터 H07V-K10 단면   |
| 평가      | 통과                       |                            |
| 요구 사항   | ≥ 90N                    |                            |
| 컨덕터 유형  | 컨덕터 유형 및 컨덕터 H07V-K10 단면 |                            |
|         | 컨덕터 유형 및 컨덕터 AWG 8/19 단면 |                            |
| 평가      | 통과                       |                            |

중요 참고 사항

|        |   |
|--------|---|
| IPC 준수 | 적합성:본 제품은 국제 공인 표준 및 기준에 따라 개발, 제조 및 납품되고, 해당 데이터 시트에 명시된 보증 특성을 준수하며 IPC-A-610 "Class 2"에 따른 디자인 특성을 충족합니다. 본 제품에 대한 추가 클레임은 요청 시 검토할 수 있습니다.  |
| 참고 사항  | <ul style="list-style-type: none"> <li>• Additional variants on request</li> <li>• Wire end ferrule with plastic collar to DIN 46228/4</li> <li>• Wire end ferrule without plastic collar to DIN 46228/1</li> <li>• P on drawing = pitch</li> <li>• Rated data refer only to the component itself. Clearance and creepage distances to other components are to be designed in accordance with the relevant application standards.</li> <li>• In accordance with IEC 61984, OMNIMATE-connectors are connectors without breaking capacity (COC). During designated use, connectors are not allowed to be engaged or disengaged when live or under load</li> <li>• Long term storage of the product with average temperature of 50 °C and maximum humidity 70%, 36 months</li> </ul> |

분류

|             |             |             |             |
|-------------|-------------|-------------|-------------|
| ETIM 8.0    | EC002638    | ETIM 9.0    | EC002638    |
| ETIM 10.0   | EC002638    | ECLASS 14.0 | 27-46-02-02 |
| ECLASS 15.0 | 27-46-02-02 |             |             |

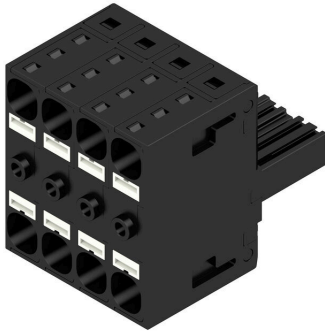
**BVDF 7.62HP/04/180 SN BK BX**

**Weidmüller Interface GmbH & Co. KG**  
 Klingenbergstraße 26  
 D-32758 Detmold  
 Germany

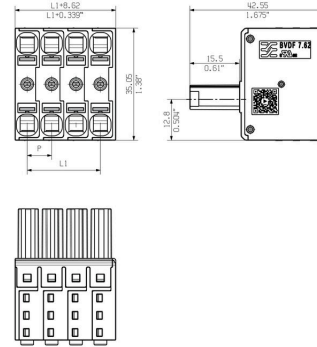
www.weidmueller.com

도면

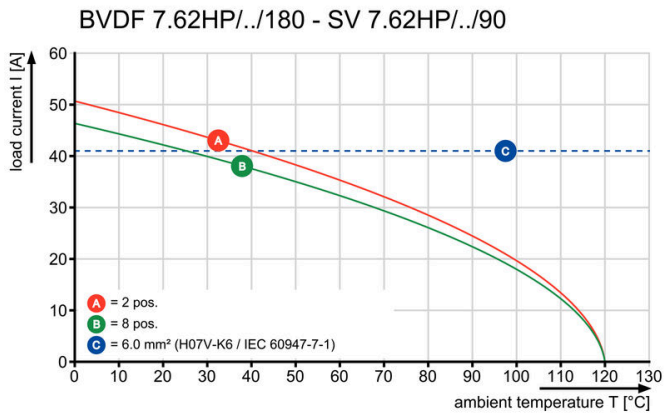
제품 이미지



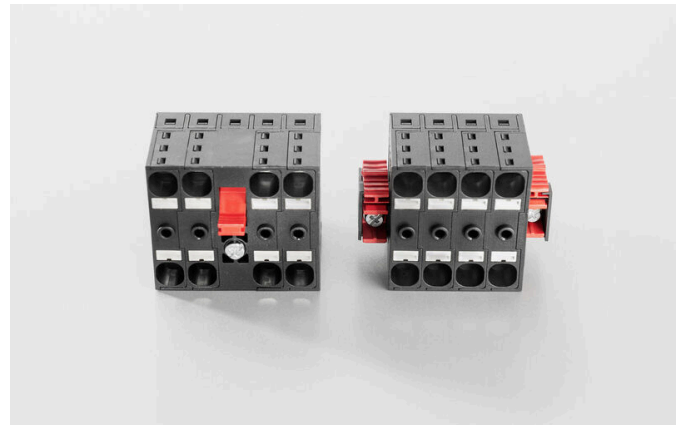
Dimensional drawing



감소 곡선



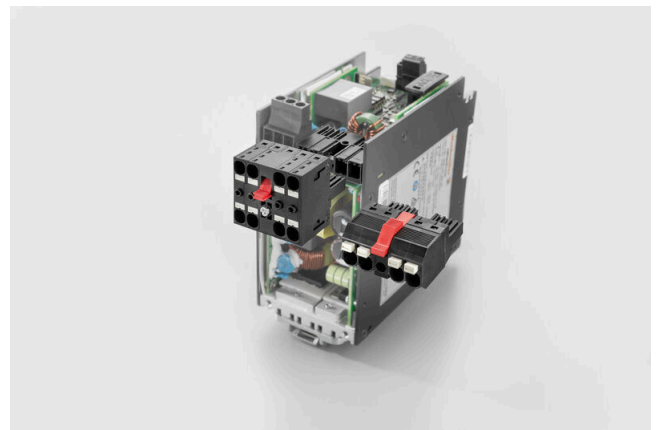
제품 장점



제품 장점



제품 장점



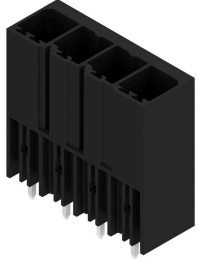
## BVDF 7.62HP/04/180 SN BK BX

**Weidmüller Interface GmbH & Co. KG**  
 Klingenbergstraße 26  
 D-32758 Detmold  
 Germany

www.weidmueller.com

## 대응물

### SV 7.62HP 180G SN



단층, 고성능 수형 헤더, 풀 손실이 없거나 공구 없이 빠른 고정을 위한 특허를 받은 플랜지를 사용한 병렬 장착용. 잘못된 결선을 방지하는 짝을 이루는 형태 덕분에 실현된 최대의 결선 및 작동 신뢰성과 특유의 다양한 코딩, 플랜지의 추가 조임. 3.5 mm 핀 길이는 납이 없는 웨이브 솔더링에 최적화되어 있습니다.

#### 일반 주문 데이터

|            |                            |  |  |
|------------|----------------------------|--|--|
| 유형         | SV 7.62HP/04/180G 3.5SN... | 버전   |  |
| 주문 번호      | <a href="#">1930620000</a> | PCB 플러그인 커넥터, 수형 헤더, 피쇄 축, THT 용접 결선, 7.62 mm, 극 |  |
| GTIN (EAN) | 4032248580590              | 수: 4, 180°, 솔더 핀 길이(l): 3.5 mm, 주석 도금, 검정, 박스    |  |
| 수량         | 60 ST                      |  |  |

### SV 7.62HP 270G SN



단층, 고전류 및 고성능 수형 헤더, 극 손실 없는, 또는 공구 없이 빠른 고정을 위한 플랜지를 사용한 병렬 장착용. 짝을 이루는 형태로 잘못된 결선을 방지하는 프로파일, 고유한 코딩 다양성, 플랜지에 추가 조임 등으로 결선 및 작동 신뢰성 극대화.

#### 일반 주문 데이터

|            |                            |  |  |
|------------|----------------------------|--|--|
| 유형         | SV 7.62HP/04/270G 3.5SN... | 버전   |  |
| 주문 번호      | <a href="#">1931280000</a> | PCB 플러그인 커넥터, 수형 헤더, 피쇄 축, THT 용접 결선, 7.62 mm, 극 |  |
| GTIN (EAN) | 4032248581313              | 수: 4, 270°, 솔더 핀 길이(l): 3.5 mm, 주석 도금, 검정, 박스    |  |
| 수량         | 60 ST                      |  |  |

### SV 7.62HP 90G SN



단층, 고전류 및 고성능 수형 헤더, 극 손실 없는, 또는 공구 없이 빠른 고정을 위한 플랜지를 사용한 병렬 장착용. 짝을 이루는 형태로 잘못된 결선을 방지하는 프로파일, 고유한 코딩 다양성, 플랜지에 추가 조임 등으로 결선 및 작동 신뢰성 극대화.

#### 일반 주문 데이터

|            |                            |  |  |
|------------|----------------------------|--|--|
| 유형         | SV 7.62HP/04/90G 3.5SN ... | 버전   |  |
| 주문 번호      | <a href="#">1930290000</a> | PCB 플러그인 커넥터, 수형 헤더, 피쇄 축, THT 용접 결선, 7.62 mm, 극 |  |
| GTIN (EAN) | 4032248580163              | 수: 4, 90°, 솔더 핀 길이(l): 3.5 mm, 주석 도금, 검정, 박스     |  |
| 수량         | 60 ST                      |  |  |

**BVDF 7.62HP/04/180 SN BK BX**

**Weidmüller Interface GmbH & Co. KG**  
 Klingenbergstraße 26  
 D-32758 Detmold  
 Germany

www.weidmueller.com

대응물

**SV-SMT 7.62HP 270G BX**

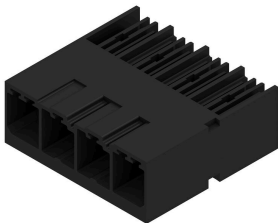


OMNIMATE Power BV / SV 7.62HP - 28 kVA 성능 클래스  
 고성능을 위한맞춤형 솔루션  
 더 높은 부하 수용 능력을 위한 추가 전력 보유:  
 OMNIMATE Power BV / SV 7.62HP는 전력 커넥터 시스템의 중간 클래스입니다. 큰 클램프 용량과 높은 과부하 내성을 보유하며, 가장 광범위한 제품 및 액세서리에서 선택할 수 있음: HP 제품군의 고성능. HP는 고성능(High Performance)을 나타냄 - 이 성능은 엄청난 처리 용량을 감당합니다. 최대 50°C의 완전 정격 전류 (경감 없음), UL에 따른 무제한 600-V 인증, 그리고 응용 지침 IEC 61800-5-1에 따른 400 V-TN 시스템(+ 3.0 mm)에 대한 추가 접촉 안전.

일반 주문 데이터

|            |                            |  |
|------------|----------------------------|--|
| 유형         | SV-SMT 7.62HP/04/270G 2... | 버전   |
| 주문 번호      | <a href="#">2499350000</a> | PCB 플러그인 커넥터, 수형 헤더, 피쇄 축, THT/THR 용접 결선, 7.62 mm, 극 수: 4, 270°, 솔더 핀 길이(l): 2.6 mm, 주석 도금, 검정, 박스 |
| GTIN (EAN) | 4050118511994              |  |
| 수량         | 60 ST                      |  |
| 유형         | SV-SMT 7.62HP/04/270G 3... | 버전   |
| 주문 번호      | <a href="#">2498410000</a> | PCB 플러그인 커넥터, 수형 헤더, 피쇄 축, THT/THR 용접 결선, 7.62 mm, 극 수: 4, 270°, 솔더 핀 길이(l): 3.5 mm, 주석 도금, 검정, 박스 |
| GTIN (EAN) | 4050118511635              |  |
| 수량         | 50 ST                      |  |

**SV-SMT 7.62HP 90G BX**



OMNIMATE Power BV / SV 7.62HP - 28 kVA 성능 클래스  
 고성능을 위한맞춤형 솔루션  
 더 높은 부하 수용 능력을 위한 추가 전력 보유:  
 OMNIMATE Power BV / SV 7.62HP는 전력 커넥터 시스템의 중간 클래스입니다. 큰 클램프 용량과 높은 과부하 내성을 보유하며, 가장 광범위한 제품 및 액세서리에서 선택할 수 있음: HP 제품군의 고성능. HP는 고성능(High Performance)을 나타냄 - 이 성능은 엄청난 처리 용량을 감당합니다. 최대 50°C의 완전 정격 전류 (경감 없음), UL에 따른 무제한 600-V 인증, 그리고 응용 지침 IEC 61800-5-1에 따른 400 V-TN 시스템(+ 3.0 mm)에 대한 추가 접촉 안전.

일반 주문 데이터

|            |                            |   |
|------------|----------------------------|---|
| 유형         | SV-SMT 7.62HP/04/90G 2.... | 버전  |
| 주문 번호      | <a href="#">2499550000</a> | PCB 플러그인 커넥터, 수형 헤더, 피쇄 축, THT/THR 용접 결선, 7.62 mm, 극 수: 4, 90°, 솔더 핀 길이(l): 2.6 mm, 주석 도금, 검정, 박스 |
| GTIN (EAN) | 4050118512854              |   |
| 수량         | 60 ST                      |   |
| 유형         | SV-SMT 7.62HP/04/90G 3.... | 버전  |
| 주문 번호      | <a href="#">2498360000</a> | PCB 플러그인 커넥터, 수형 헤더, 피쇄 축, THT/THR 용접 결선, 7.62 mm, 극 수: 4, 90°, 솔더 핀 길이(l): 3.5 mm, 주석 도금, 검정, 박스 |
| GTIN (EAN) | 4050118511390              |   |
| 수량         | 50 ST                      |   |

## BVDF 7.62HP/04/180 SN BK BX

**Weidmüller Interface GmbH & Co. KG**  
 Klingenbergstraße 26  
 D-32758 Detmold  
 Germany

www.weidmueller.com

### 대응물

#### SVF 7.62HP/180G



간선 관통용 "3개 플랜지 기종"으로서 7.62 피치 6 mm 필드 배선 PUSH IN 결선 기술이 탑재된 180° 역방향 핀헤더 벽 두께가 최대 2 mm인 인클로저에 적합. 역방향 전압에 대한 접촉 안전 솔루션으로도 최적입니다. UL1059 600 V 클래스 C 및 IEC 61800-5-1의 요구사항을 충족합니다.

#### 일반 주문 데이터

|            |                            |   |
|------------|----------------------------|---|
| 유형         | SVF 7.62HP/04/180G SN B... | 버전  |
| 주문 번호      | <a href="#">1060850000</a> | PCB 플러그인 커넥터, 수형 플러그, 7.62 mm, 극 수: 4, 180°,  |
| GTIN (EAN) | 4032248810857              | 액추에이터 불포함 PUSH IN, 텐션 클램프 결선, 클램프 범위, 최대 : 10 |
| 수량         | 45 ST                      | mm <sup>2</sup> , 박스                          |

#### SVFL 7.62HP/180G



7.62 피치에서 6 mm<sup>2</sup>의 필드 배선을 위한 조절식 액추에이터(푸셔)를 탑재한 PUSH IN 결선형 180° 역방향 핀 헤더 역방향 전압에 대해 접촉 보호 솔루션으로도 이상적입니다. UL1059 600 V 클래스 C 및 IEC 61800-5-1의 요구사항을 충족합니다. 제품종류: 플랜지 없음, 외부 플랜지, 스냅온 메커니즘을 탑재한 중간 플랜지, 선택사양인 추가 스크류 장착.

#### 일반 주문 데이터

|            |                            |   |
|------------|----------------------------|---|
| 유형         | SVFL 7.62HP/04/180G SN ... | 버전  |
| 주문 번호      | <a href="#">1547550000</a> | PCB 플러그인 커넥터, 수형 플러그, 7.62 mm, 극 수: 4, 180°,          |
| GTIN (EAN) | 4050118353303              | 액추에이터 탑재 PUSH IN, 클램프 범위, 최대 : 6 mm <sup>2</sup> , 박스 |
| 수량         | 60 ST                      |   |

#### SVZ 7.62HP 180 SN



유지보수가 필요 없는 바이드물러의 스틸 클램프 결선을 지원하는 고성능 수형 헤더입니다. 공구 없이도 확실하고 빠르게 고정할 수 있도록 특허를 받은 다기능 플랜지를 사용하여 병렬로 장착합니다(폴 손실 없음). 잘못된 결선을 방지하는 짝을 이루는 형태로 올바르게 맞지 않는 결선을 방지하여 실현된 최대의 결선 및 작동 신뢰성과 특유의 다양한 코딩, 잘못된 배선 방지. 라벨링에 적합합니다.

#### 일반 주문 데이터

|            |                            |  |
|------------|----------------------------|--|
| 유형         | SVZ 7.62HP/04/180G SN B... | 버전   |
| 주문 번호      | <a href="#">1931640000</a> | PCB 플러그인 커넥터, 수형 플러그, 7.62 mm, 극 수: 4, 180°, 클램프 |
| GTIN (EAN) | 4032248581641              | 요크 결선, 클램프 범위, 최대 : 6 mm <sup>2</sup> , 박스       |
| 수량         | 100 ST                     |  |