



Klippon® Connect TTB 제품군은 사소한 것 하나까지 모두 완벽한 연결을 지원하기 위해 다양한 액세서리를 제공합니다. 따라서 요구되는 규범을 준수하는 동시에 장착이 용이합니다. 모든 기능 및 안전 관련 구성 요소는 단자대 블록에 연결됩니다. 이는 설치 및 유지 보수 작업 중에 변압 변류기 회로의 안정성을 높입니다.

일반 주문 데이터

| | |
|------------|----------------------------|
| 버전 | 커버 후드(단자대) |
| 주문 번호 | 2710140000 |
| 유형 | CP TTB |
| GTIN (EAN) | 4064675014171 |
| 수량 | 10 items |

기술 데이터

승인

| | |
|------|----|
| ROHS | 준수 |
|------|----|

치수 및 중량

| | | | |
|-----|----------|---------|-------------|
| 깊이 | 59 mm | 깊이 (인치) | 2.3228 inch |
| 높이 | 148.5 mm | 높이 (인치) | 5.8464 inch |
| 너비 | 1000 mm | 폭 (인치) | 39.37 inch |
| 순중량 | 27 g | | |

온도

| | |
|-------|----------------|
| 보관 온도 | -25 °C...55 °C |
|-------|----------------|

환경 제품 규정 준수

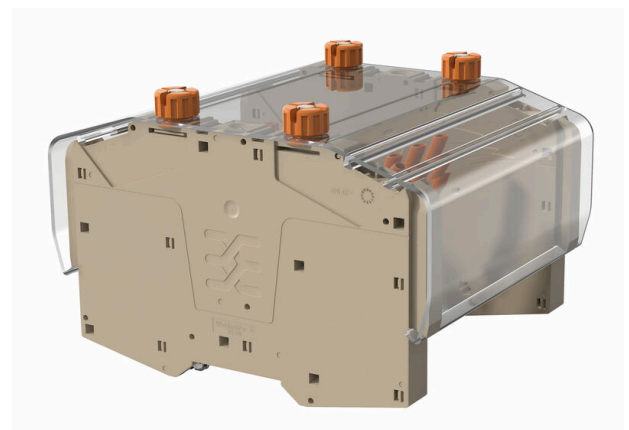
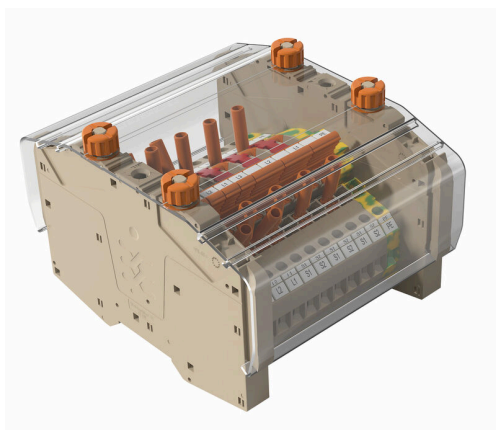
| | |
|------------|---------------------|
| RoHS 준수 상태 | 준수, 예외 미존재 |
| REACH SVHC | 0.1 wt% 이상의 SVHC 없음 |

자재 데이터

| | | | |
|-------|----|--------------|-----|
| 컬러 코드 | 투명 | UL 94 가연성 등급 | V-2 |
|-------|----|--------------|-----|

분류

| | | | |
|-------------|-------------|-------------|-------------|
| ETIM 8.0 | EC002848 | ETIM 9.0 | EC002848 |
| ETIM 10.0 | EC002848 | ECLASS 14.0 | 27-25-03-90 |
| ECLASS 15.0 | 27-25-03-90 | | |





액세서리

EL CC-RAIL



맞춤형 식별: EL

MultiMark 마커는 무한한 변형이 가능해 일반 태그 레일 또는 특수 라벨에 대한 경제적인 대안입니다. 해당 마커가 완벽하게 맞도록 어떠한 폭에 대해서도 소프트웨어를 이용해 높이를 정밀하게 설정할 수 있습니다. 라벨 각각을 지정한 크기에 맞춰 절단할 수 있도록 날을 채용합니다. 기능 블록 또는 전체 단자대 블록용 대형 라벨 제작에 최적입니다.

MultiMark 사용 이점

- "다양한 요구 사항에 맞는 다양한 소재"
- 여러 제조업체 장비에 사용 가능
- 친숙한 디자인의 디바이스 마커

일반 주문 데이터

| | | |
|------------|----------------------------|--------------------------|
| 유형 | EL CC-RAIL MM GE 30M | 버전 |
| 주문 번호 | 2619980000 | THM, 디바이스 마커, 15 x , 노란색 |
| GTIN (EAN) | 4050118626100 | |
| 수량 | 1 ST | |