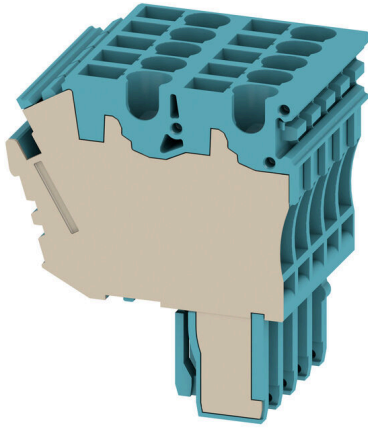


## ZP 2.5/2AN/QV/5 BL

**Weidmüller Interface GmbH & Co. KG**  
Klingenbergstraße 26  
D-32758 Detmold  
Germany

[www.weidmueller.com](http://www.weidmueller.com)



WeiCoS 시스템의 플러그는 모든 다양한 결선 방식에 사용할 수 있습니다. 제품 범위에는 1~10폴의 사전 조립된 커넥터와 개별 조립 옵션이 포함됩니다. 이로써 모든 응용 분야에 적합한 최고의 유연성을 보장합니다. 맞춤형 액세스러리는 환경적 영향으로부터 보호 및 안전을 향상시킵니다.

### 일반 주문 데이터

|            |                            |
|------------|----------------------------|
| 버전         | Z-시리즈, 플러그인 커넥터, 직접 장착     |
| 주문 번호      | <a href="#">2702470000</a> |
| 유형         | ZP 2.5/2AN/QV/5 BL         |
| GTIN (EAN) | 4050118711424              |
| 수량         | 20 items                   |

기술 데이터

승인

승인



ROHS 준수

치수 및 중량

|     |        |         |             |
|-----|--------|---------|-------------|
| 길이  | 41 mm  | 길이 (인치) | 1.6142 inch |
| 높이  | 37 mm  | 높이 (인치) | 1.4567 inch |
| 너비  | 25 mm  | 폭 (인치)  | 0.9842 inch |
| 순중량 | 27.4 g |         |             |

온도

|              |                |              |                |
|--------------|----------------|--------------|----------------|
| 보관 온도        | -25 °C...55 °C | 주변 온도        | -50 °C...75 °C |
| 연속 작동 온도, 최소 | -50 °C         | 연속 작동 온도, 최대 | 120 °C         |

환경 제품 규정 준수

|            |                     |
|------------|---------------------|
| RoHS 준수 상태 | 준수, 예외 미존재          |
| REACH SVHC | 0.1 wt% 이상의 SVHC 없음 |

등급 데이터

|                        |                     |                          |         |
|------------------------|---------------------|--------------------------|---------|
| 정격 단면적                 | 2.5 mm <sup>2</sup> | 정격 전압                    | 500 V   |
| 인접 단자대에 대한 정격 전압       | 500 V               | 정격 DC 전압                 | 500 V   |
| 정격 전류                  | 24 A                | 최대 와이어에서 전류              | 24 A    |
| 표준 규격                  | IEC 60947-7-1 규격    | IEC 60947-7-x에 따른 체적 저항률 | 1.33 mΩ |
| 정격 임펄스 내전압             | 6 kV                | 인접 단자대에 대한 정격 임펄스 내전압    | 6 kV    |
| IEC 60947-7-x 규격 전력 손실 | 0.77 W              | 오염 심각도                   | 3       |

시스템 사양

|               |                                            |               |     |
|---------------|--------------------------------------------|---------------|-----|
| 버전            | 커넥터 세트, 점프바, 플러그형, 2-컨덕터 결선, 텐션 스프링 클램프 결선 | 엔드 커버 플레이트 필요 | 아니요 |
| 전위 수          | 5                                          | 레벨 수          | 1   |
| 레벨당 클램프 지점 개수 | 2                                          | 레벨 내부 교차 결선   | 아니요 |
| PE 결선         | 아니요                                        |               |     |

일반

|       |                  |                 |        |
|-------|------------------|-----------------|--------|
| 극 수   | 5                | 결선 단면규격 AWG, 최대 | AWG 26 |
| 설치 권고 | 직접 장착            | 결선 단면규격 AWG, 최소 | AWG 12 |
| 표준 규격 | IEC 60947-7-1 규격 |                 |        |

자재 데이터

|              |       |       |     |
|--------------|-------|-------|-----|
| 기본 재질        | Wemid | 컬러 코드 | 파란색 |
| UL 94 가연성 등급 | V-0   |       |     |

**ZP 2.5/2AN/QV/5 BL**

**Weidmüller Interface GmbH & Co. KG**  
 Klingenbergstraße 26  
 D-32758 Detmold  
 Germany

www.weidmueller.com

기술 데이터

추가 기술 데이터

|              |           |       |       |
|--------------|-----------|-------|-------|
| 개방측<br>장착 유형 | 단힘<br>플러그 | 설치 권고 | 직접 장착 |
|--------------|-----------|-------|-------|

클램프용 컨덕터(정격 결선)

|                                                   |                      |                                                   |                      |
|---------------------------------------------------|----------------------|---------------------------------------------------|----------------------|
| IEC 60947-1 규격 게이지                                | A2                   | 결선 단면규격 AWG, 최대                                   | AWG 26               |
| 결선 방향                                             | 상단                   | 탈피 길이                                             | 10 mm                |
| 결선 유형                                             | 플러그인 결선              | 결선 수                                              | 10                   |
| 클램프 범위, 최대                                        | 4 mm <sup>2</sup>    | 클램프 범위, 최소                                        | 0.13 mm <sup>2</sup> |
| 블레이드 크기                                           | 0.6 x 3.5 mm         | 결선 단면규격 AWG, 최소                                   | AWG 12               |
| 와이어 결선 단면적, 와이어 종단 페를<br>DIN 46228/4 채용 가는 꼬임, 최대 | 2.5 mm <sup>2</sup>  | 와이어 결선 단면적, 와이어 종단 페를<br>DIN 46228/4 채용 가는 꼬임, 최소 | 0.13 mm <sup>2</sup> |
| 와이어 결선 단면적, 와이어 종단 페를<br>DIN 46228/1 채용 가는 꼬임, 최대 | 2.5 mm <sup>2</sup>  | 와이어 결선 단면적, 와이어 종단 페를<br>DIN 46228/1 채용 가는 꼬임, 최소 | 0.13 mm <sup>2</sup> |
| 와이어 결선 단면, 가는 꼬임, 최대                              | 4 mm <sup>2</sup>    | 와이어 결선 단면, 가는 꼬임, 최소                              | 0.13 mm <sup>2</sup> |
| 결선 단면적, 꼬임, 최소                                    | 0.13 mm <sup>2</sup> | 와이어 결선 단면적, 경질 코어 최대                              | 4 mm <sup>2</sup>    |
| 와이어 결선 단면적, 경질 코어, 최소                             | 0.13 mm <sup>2</sup> |                                                   |                      |

분류

|             |             |             |             |
|-------------|-------------|-------------|-------------|
| ETIM 8.0    | EC002848    | ETIM 9.0    | EC002848    |
| ETIM 10.0   | EC002848    | ECLASS 14.0 | 27-25-03-90 |
| ECLASS 15.0 | 27-25-03-90 |             |             |