

## A2C 95/120 3FT-DM

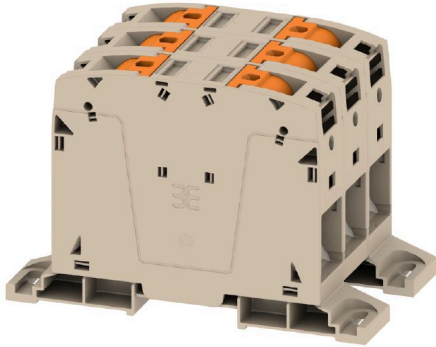
**Weidmüller Interface GmbH & Co. KG**

Klingenbergstraße 26

D-32758 Detmold

Germany

[www.weidmueller.com](http://www.weidmueller.com)



제한된 공간, 스위치 기어 및 패널에 점점 더 많은 구성 요소가 수용되어야 합니다. 전원 공급의 일환으로, 이것은 특히 큰 단면에서 컨덕터 결선이 더욱 어려워지고 있습니다. 당사의 광범위한 결선 솔루션은 까다로운 공간 조건에서도 편리한 결선을 가능하게 합니다. 컴팩트한 디자인과 다양한 실용적인 취급상의 장점의 조합 덕분에 스위치 기어 및 패널에 전력을 간단하고 효율적으로 공급할 수 있으며 공간 절약이 가능합니다.

### 일반 주문 데이터

버전	기본 연결 단자대, PUSH IN, 95 mm², 1000 V, 232 A, 진한 베이지색
주문 번호	<a href="#">2694230000</a>
유형	A2C 95/120 3FT-DM
GTIN (EAN)	4064675266556
수량	1 items

## 기술 데이터

### 승인

승인



ROHS	준수
UL File Number Search	<a href="#">UL 웹사이트</a>
인증 번호(cURus)	E60693

### 치수 및 중량

깊이	90 mm	깊이 (인치)	3.5433 inch
높이	133.5 mm	높이 (인치)	5.2559 inch
너비	75 mm	폭 (인치)	2.9527 inch
순중량	530 g		

### 온도

보관 온도	-25 °C...55 °C	주변 온도	-5 °C...40 °C
연속 작동 온도, 최소	-60 °C	연속 작동 온도, 최대	130 °C

### 환경 제품 규정 준수

RoHS 준수 상태	준수, 예외 미존재
REACH SVHC	0.1 wt% 이상의 SVHC 없음

### CSA 등급 데이터

와이어 단면적 최대(CSA)	250 kcmil	전압 크기 C(CSA)	600 V
전류 크기 C(CSA)	255 A	인증 번호(CSA)	200039-80115835
전압 크기 B(CSA)	600 V	전류 크기 B(CSA)	255 A
와이어 단면적 최소(CSA)	4 AWG		

### UL 등급 데이터

컨덕터 크기 팩토리 결선 최대(cURus)	250 kcmil	전압 크기 B(cURus)	600 V
인증 번호(cURus)	E60693	컨덕터 크기 필드 결선 최소(cURus)	4 AWG
컨덕터 크기 팩토리 결선 최소(cURus)	4 AWG	전류 크기 B(cURus)	255 A
전압 크기 C(cURus)	600 V	전류 크기 C(cURus)	255 A
컨덕터 크기 필드 결선 최대(cURus)	250 kcmil		

### 등급 데이터

정격 단면적	95 mm <sup>2</sup>	정격 전압	1000 V
정격 DC 전압	1500 V	정격 전류	232 A
최대 와이어에서 전류	232 A	표준 규격	IEC 60947-7-1
IEC 60947-7-x에 따른 체적 저항률	0.14 mΩ	정격 임펄스 내전압	8 kV
IEC 60947-7-x 규격 전력 손실	7.42 W	서지 전압 범주	III
오염 심각도	3		

### 시스템 사양

엔드 커버 플레이트 필요	아니요	전위 수	3
레벨 수	1	레벨당 클램프 지점 개수	6

### 기술 데이터

계층당 전위 수	3	레벨 내부 교차 결선	아니요
장착 레일	TS 35, 장착 플레이트	PEN 기능	아니요

#### 일반

결선 단면규격 AWG, 최대	AWG 3/0	결선 단면규격 AWG, 최소	AWG 4
표준 규격	IEC 60947-7-1	장착 레일	TS 35, 장착 플레이트

#### 자재 데이터

기본 재질	Wemid	컬러 코드	진한 베이지색
작동 요소의 색상	주황색	UL 94 가연성 등급	V-0

#### 추가 기술 데이터

개방측	단힘	장착물 유형	TS 35
폭발 테스트 버전	예	장착 유형	스냅온

#### 클램프용 컨덕터(정격 결선)

결선 단면규격 AWG, 최대	AWG 3/0	결선 방향	측면
탈피 길이	40 mm	결선 유형	PUSH IN
결선 수	2	클램프 범위, 최대	120 mm <sup>2</sup>
클램프 범위, 최소	25 mm <sup>2</sup>	블레이드 크기	1.0 x 5.5 mm
결선 단면규격 AWG, 최소	AWG 4	와이어 결선 단면적, 와이어 종단 페를 DIN 46228/4 채움 가는 꼬임, 최대	95 mm <sup>2</sup>
와이어 결선 단면적, 와이어 종단 페를 DIN 46228/4 채움 가는 꼬임, 최소	25 mm <sup>2</sup>	와이어 결선 단면적, 와이어 종단 페를 DIN 46228/1 채움 가는 꼬임, 최대	95 mm <sup>2</sup>
와이어 결선 단면적, 와이어 종단 페를 DIN 46228/1 채움 가는 꼬임, 최소	25 mm <sup>2</sup>	와이어 결선 단면, 가는 꼬임, 최대	120 mm <sup>2</sup>
와이어 결선 단면, 가는 꼬임, 최소	25 mm <sup>2</sup>	결선 단면적, 꼬임, 최대	120 mm <sup>2</sup>
결선 단면적, 꼬임, 최소	25 mm <sup>2</sup>	와이어 결선 단면적, 경질 코어 최대	120 mm <sup>2</sup>
와이어 결선 단면적, 경질 코어, 최소	25 mm <sup>2</sup>	결선 단면적, 가는 꼬임, 최소	25 mm <sup>2</sup>

#### 클램프용 전선(추가 결선)

결선 유형, 추가 결선	PUSH IN
--------------	---------

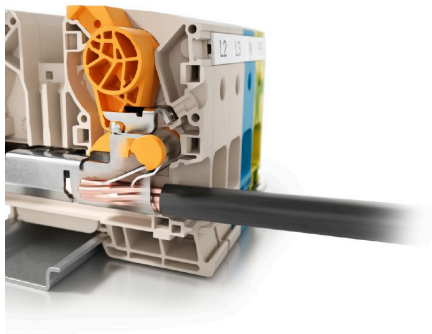
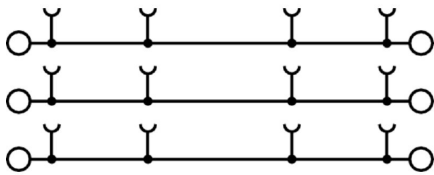
#### 중요 참고 사항

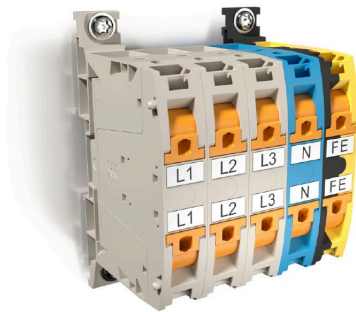
제품 정보	최대 결선 가능 와이어는 와이어 진입부에 장착되어야 하는 교차 커넥터를 사용하는 경우 한 사이즈 줄어듭니다.
-------	--

#### 분류

ETIM 8.0	EC000897	ETIM 9.0	EC000897
ETIM 10.0	EC000897	ECLASS 14.0	27-25-01-01
ECLASS 15.0	27-25-01-01		

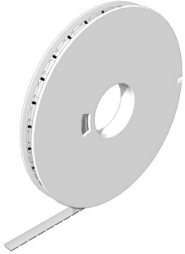
도면





액세서리

WS 8/16



WS/ DEK

MultiMark 단자대 마커는 2개의 구성 요소로 만들어진 혁신적 복합재를 사용합니다. 마커의 경질 하단부는 커넥터에 안전하게 고정됩니다. 표면을 탄성 소재로 마감하여 장착이 간편합니다. 특수 천공된 재질을 사용해 스트립은 간격에 발생하는 약간의 편차를 수용할 수 있도록 늘어납니다(이 편차는 늘어나는 경향이 있으며, 특히 긴 단자대 블록일 경우 그 정도가 큼). 추가 장점: 표면 재질은 탁월한 인쇄 적성으로 인해 내구성 및 내마모성이 뛰어난 라벨링을 보장합니다. 300 dpi의 인쇄 해상도로 가독성이 매우 좋은 글자를 출력합니다.

MultiMark 사용 혜택

- 바이드물러 모듈형 단자대 블록에 호환 사용 가능
- 견고하고 내구성이 우수한 인쇄
- 연속 스트립으로 설치 시간 절감
- 혁신적 복합소재 사용으로 간편한 장착
- 최적의 가독성을 위한 대형의 라벨 입력란
- 제조사 독립성으로 인한 높은 수준의 유연성

일반 주문 데이터

유형	WS-A 8/16 MM WS	버전
주문 번호	<a href="#">2619910000</a>	WS, 단자대 마커, 8 x 16 mm, Weidmueller, 흰색
GTIN (EAN)	4050118626179	
수량	200 ST	

추가 액세서리



완벽한 솔루션을 만들 때 어떠한 작업도 간과할 수 없습니다.

결선은 전체 프로세스의 단 한 부분을 형성합니다. 전위가 테스트, 그룹화 또는 심지어 절연되는 응용 분야에서 흔히 작고 사소한 부분이 완벽한 솔루션을 만드는 데 핵심적인 역할을 담당합니다.

시스템은 작지만 필수적인 세부 부분을 보유하고 있습니다.

- 테스트 플러그로 진단 소켓에서 신뢰할 수 있는 픽업이 보장됩니다.

제조 공정 및 응용과 연계.

일반 주문 데이터

유형	PS 2.0 MC	버전
주문 번호	<a href="#">0310000000</a>	PCB 플러그인 커넥터, 액세서리, 테스트 플러그, 빨간색, 극 수: 1
GTIN (EAN)	4008190000059	
수량	20 ST	

### 액세서리

#### 보조 연결



추가 결선을 통해 별도의 전압 탭이 가능합니다. 예를 들어, 이것은 메인 스위치 앞에 위치한 비상 전원공급장치에 사용하거나 단순히 응용 분야 내에서 추가 연결로 사용할 수 있습니다.

#### 일반 주문 데이터

유형	AAC 50-185 2X10	버전
주문 번호	<a href="#">2663420000</a>	보조 결선 (단자대), 10 mm², 결선 수: 2
GTIN (EAN)	4064675027966	
수량	5 ST	
유형	AAC 50-185 2X10 BK-YL	버전
주문 번호	<a href="#">2663450000</a>	보조 결선 (단자대), 10 mm², 결선 수: 2
GTIN (EAN)	4064675027997	
수량	5 ST	
유형	AAC 50-185 2X10 BL	버전
주문 번호	<a href="#">2663430000</a>	보조 결선 (단자대), 10 mm², 결선 수: 2
GTIN (EAN)	4064675027973	
수량	5 ST	
유형	AAC 50-185 2X10 GN-YL	버전
주문 번호	<a href="#">2663440000</a>	보조 결선 (단자대), 10 mm², 결선 수: 2
GTIN (EAN)	4064675027980	
수량	5 ST	

#### 테스트 어댑터 및 테스트 소켓



테스트 어댑터와 테스트 플러그는 단자대 블록과 테스트 장비 간의 전기 결선에 사용됩니다. 이러한 방식으로 유선 상태에서 전기적 접점을 설정할 수 있으며 측정을 쉽게 수행할 수 있습니다.

#### 일반 주문 데이터

유형	ATPG 1.5-10 L	버전
주문 번호	<a href="#">1991890000</a>	테스트 어댑터 (단자대), 1.5 mm², 250 V, 0.2 A
GTIN (EAN)	4050118376647	
수량	50 ST	

### 액세서리

#### 경고 커버



플래시 기호가 있는 경고 커버는 사람과 기계에 더 높은 안전을 제공합니다. 응용 분야 내에서 외부 전압을 표시해야 하는 경우에 사용됩니다.

#### 일반 주문 데이터

유형	AAM 35-185 YE FLASH	버전
주문 번호	<a href="#">2635600000</a>	A-시리즈, 단자대 마커, 23.5 x 12 mm, 피치(mm)(P): 12.00 노란색
GTIN (EAN)	4050118674545	
수량	40 ST	

#### 일자 스크류드라이버

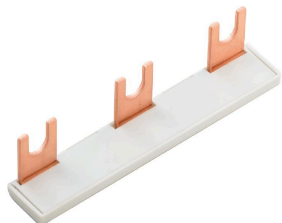


블레이드가 둥근 일자 스크류드라이버 SD DIN 5265, ISO 2380/2, DIN 5264, ISO 2380/1에 따른 출력. ChromTop 팁, SoftFinish 그립

#### 일반 주문 데이터

유형	SDS 1.0X5.5X150	버전
주문 번호	<a href="#">2749380000</a>	스크류드라이버, 블레이드 폭(B): 5.5 mm, 블레이드 길이: 150 mm,
GTIN (EAN)	4050118895605	블레이드 두께(A): 1 mm
수량	1 ST	

#### 점프바



인접한 단자대에 전위를 분배 또는 증가시키는 것은 교차 연결을 통해 구현됩니다. 추가적인 결선 노력은 쉽게 피할 수 있습니다. 풀이 분리되더라도 단자대 블록의 점접 안정성은 여전히 보장됩니다. 당사의 포트폴리오는 모듈형 터미널 블록을 위한 플러그형 및 스크루형 점프바 시스템을 제공합니다.

#### 일반 주문 데이터

유형	ZQV 95/120N/3	버전
주문 번호	<a href="#">2694260000</a>	점프바 (단자대), 플러그, 주황색, 192 A, 극 수: 3, 피치(mm)(P): 25.00,
GTIN (EAN)	4064675266570	절연: 예, 너비: 23.1 mm
수량	10 ST	

### 액세서리

유형	ZQV 95/120N/2	버전
주문 번호	<a href="#">2694250000</a>	점프바 (단자대), 플러그, 주황색, 192 A, 극 수: 2, 피치(mm)(P): 25.00,
GTIN (EAN)	4064675266563	절연: 예, 너비: 48 mm
수량	10 ST	

### 일자 스크류드라이버



블레이드가 둥근 일자 스크류드라이버 SD DIN 5265, ISO 2380/2, DIN 5264, ISO 2380/1에 따른 출력. ChromTop 팁, SoftFinish 그립

### 일반 주문 데이터

유형	SDS 1.0X5.5X150	버전
주문 번호	<a href="#">9008350000</a>	스크류드라이버, 스크류드라이버
GTIN (EAN)	4032248056316	
수량	1 ST	