

HDC MHP70 M 10 P

Weidmüller Interface GmbH & Co. KG
 Klingenbergstraße 26
 D-32758 Detmold
 Germany

www.weidmueller.com



크림프는 확실하고 안정적인 와이어 및 접점 간 전기적/기계적 결선을 제공합니다. 최적의 크림프 결선은 기밀(gas-tight)하고 부식에 강합니다.

일반 주문 데이터

| | |
|------------|---------------------------------|
| 버전 | 수형, 은색, 10 - 19 mm ² |
| 주문 번호 | 2691240000 |
| 유형 | HDC MHP70 M 10 P |
| GTIN (EAN) | 4050118802900 |
| 수량 | 10 items |

기술 데이터

승인

승인



ROHS 준수

치수 및 중량

순중량 8 g

환경 제품 규정 준수

| | |
|-----------------------|--------------------------------------|
| RoHS 준수 상태 | 준수, 예외 존재 |
| RoHS 면제(해당되거나 알려진 경우) | 6c |
| REACH SVHC | Lead 7439-92-1 |
| SCIP | 6eabd5ae-2d6b-409e-8bdf-87c27ee10e40 |

일반 데이터

| | | | |
|--------------|-------------------------|--------------|--------------------|
| 접점 직경, 수형 Ø | 6 mm | 탈피 길이, 정격 결선 | 16 mm |
| 결선 유형 | 크림프 결선 | 버전 인서트 | MHP |
| 전선 굵기, 최대 | 19 mm ² | 전선 굵기, 최소 | 10 mm ² |
| 표면 마감 | 은색 | 플러그 주기 | ≥ 500 |
| 유형 | 수형 | 기본 재질 | 구리 합금 |
| 시리즈 | ModuPlug | 생산 방법 | 회전됨 |
| 결선된 와이어의 단면적 | 10 - 19 mm ² | | |

분류

| | | | |
|-------------|-------------|-------------|-------------|
| ETIM 8.0 | EC000796 | ETIM 9.0 | EC000796 |
| ETIM 10.0 | EC000796 | ECLASS 14.0 | 27-44-02-04 |
| ECLASS 15.0 | 27-44-02-04 | | |

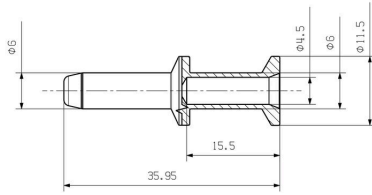
HDC MHP70 M 10 P

Weidmüller Interface GmbH & Co. KG
Klingenbergstraße 26
D-32758 Detmold
Germany

www.weidmueller.com

도면

도면



HDC MHP70 M 10 P

Weidmüller Interface GmbH & Co. KG
Klingenbergstraße 26
D-32758 Detmold
Germany

액세서리

www.weidmueller.com

공구



케이블 러그, 커넥터 및 페럴용 압착공구(교체 가능한 인서트 포함)

- 유압 지원으로 인한 매우 신속한 처리
- 최대 300 mm²의 폭넓은 처리 범위
- 신속하게 작동하는 270° 회전 압착 헤드
- 압력 센서를 통한 압력 자동 제한 및 모니터링
- 압착 프로세스의 전기적 제어 및 모니터링
- 모든 압착 주기 및 오류 메시지를 내장 메모리에 저장
- USB를 통한 모든 주기 및 오류 메시지 읽기
- 충전 상태 표시기가 있는 리튬이온 충전식 배터리: 18V, 2 Ah

일반 주문 데이터

| | | | |
|------------|----------------------------|---|--|
| 유형 | EPG 45 | 버전 | |
| 주문 번호 | 1500830000 | 압착 공구, 6mm ² , 150mm ² , 육각형 압착, WM 압착, 인덴트 압착, | |
| GTIN (EAN) | 4050118309317 | 사다리꼴 압착, 타원형 압착 | |
| 수량 | 1 ST | | |

... 압축 케이블 러그용(DIN 46235 규격)



케이블 러그, 커넥터 및 페럴용 압착공구(교체 가능한 인서트 포함)

- 유압 지원으로 인한 매우 신속한 처리
- 최대 300 mm²의 폭넓은 처리 범위
- 신속하게 작동하는 270° 회전 압착 헤드
- 압력 센서를 통한 압력 자동 제한 및 모니터링
- 압착 프로세스의 전기적 제어 및 모니터링
- 모든 압착 주기 및 오류 메시지를 내장 메모리에 저장
- USB를 통한 모든 주기 및 오류 메시지 읽기
- 충전 상태 표시기가 있는 리튬이온 충전식 배터리: 18V, 2 Ah

일반 주문 데이터

| | | | |
|------------|----------------------------|----------------------------|--|
| 유형 | ES EPG 45 HEX 10/70 | 버전 | |
| 주문 번호 | 1500940000 | 70mm ² , 육각형 압착 | |
| GTIN (EAN) | 4050118309522 | | |
| 수량 | 1 ST | | |

공구



케이블 러그, 커넥터 및 페럴용 압착공구(교체 가능한 인서트 포함)

- 유압 지원으로 인한 매우 신속한 처리
- 최대 400 mm²의 폭넓은 처리 범위
- 신속하게 작동하는 360° 회전 압착 헤드
- 압력 센서를 통한 압력 자동 제한 및 모니터링
- APG 시리즈의 부가 기능:
- 압착 프로세스의 전기적 제어 및 모니터링
- 모든 압착 주기 및 오류 메시지를 내장 메모리에 저장
- USB를 통한 모든 주기 및 오류 메시지 읽기

HDC MHP70 M 10 P

Weidmüller Interface GmbH & Co. KG
 Klingenbergstraße 26
 D-32758 Detmold
 Germany

www.weidmueller.com

액세서리

일반 주문 데이터

| | | | |
|------------|----------------------------|----|---|
| 유형 | HPG 60 | 버전 | |
| 주문 번호 | 2453820000 | | 6mm ² , 300mm ² , 육각형 압착, WM 압착, 인덴트 압착, 사다리꼴 압착, |
| GTIN (EAN) | 4050118468427 | | 타원형 압착 |
| 수량 | 1 ST | | |

... 압축 케이블 러그용



케이블 러그, 커넥터 및 페럴용 압착공구(교체 가능한 인서트 포함)

- 유압 지원으로 인한 매우 신속한 처리
- 최대 300 mm²의 폭넓은 처리 범위
- 신속하게 작동하는 270° 회전 압착 헤드
- 압력 센서를 통한 압력 자동 제한 및 모니터링
- 압착 프로세스의 전기적 제어 및 모니터링
- 모든 압착 주기 및 오류 메시지를 내장 메모리에 저장
- USB를 통한 모든 주기 및 오류 메시지 읽기
- 충전 상태 표시기가 있는 리튬이온 충전식 배터리: 18V, 2 Ah

일반 주문 데이터

| | | | |
|------------|----------------------------|----|---------------------------------------|
| 유형 | ES EPG/HPG 60 HEX 10 | 버전 | |
| 주문 번호 | 2505160000 | | 압착 공구 인서트, 10mm ² , 육각형 압착 |
| GTIN (EAN) | 4050118519556 | | |
| 수량 | 1 ST | | |