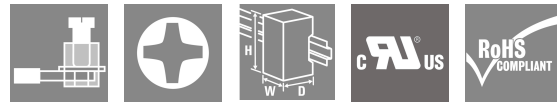
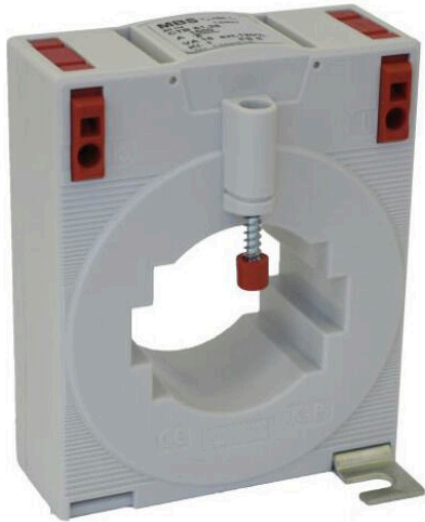


**CMA-51-1250-5A-5VA-0,5**

**Weidmüller Interface GmbH & Co. KG**

Klingenbergstraße 26  
D-32758 Detmold  
Germany

www.weidmueller.com



**플러그온 전류 변압기**

플러그온 전류 변압기는 최대 5000A의 고전류를 측정하고 처리해야 하는 모든 곳에 사용됩니다. 당사의 플러그온 전류 변압기는 1A 또는 5A의 2차 전류를 공급합니다. 바이드물러는 또한 최대 600A의 전류를 최대 333mV의 전압으로 변환하는 컴팩트형 저전력 전류 변압기를 제공합니다.

**일반 주문 데이터**

버전	1차 전류: 1250 A, 2차 전류 최대값: 5 A, 부하: , 공차 등급: , 닫힌 전류 변압기
주문 번호	<a href="#">2680220000</a>
유형	CMA-51-1250-5A-5VA-0,5
GTIN (EAN)	4050118696561
수량	1 items
배송 상태	향후에는 이 품목을 더 이상 사용할 수 없습니다.
이용가능 기간	2025-04-08T00:00:00+02:00
제조업체	MBS AG

### 기술 데이터

#### 승인

ROHS	준수
------	----

#### 치수 및 중량

순중량	370 g
-----	-------

#### 온도

보관 온도	작동 온도
-------	-------

#### 환경 제품 규정 준수

RoHS 준수 상태	준수
REACH SVHC	0.1 wt% 이상의 SVHC 없음

#### 기술 속성

보호 등급	IP20	열정격 연속 전류 I <sub>열</sub>	1.2 x I <sub>공칭</sub>
공칭 주파수	50 Hz		

#### 라이브 컨덕터의 치수

도체의 유형	절연 도체 한정	라운드형 컨덕터	43.00 mm
레일	50 x 12 mm, 40 x 30 mm	설치 위치	실내용

#### 전기적 속성

2차 전류	0...5 A	1차 전류	1250 A
-------	---------	-------	--------

#### 분류

ETIM 8.0	EC002048	ETIM 9.0	EC002048
ETIM 10.0	EC002048	ECLASS 14.0	27-21-09-02
ECLASS 15.0	27-21-09-02		

**CMA-51-1250-5A-5VA-0,5**

**Weidmüller Interface GmbH & Co. KG**  
Klingenbergstraße 26  
D-32758 Detmold  
Germany

[www.weidmueller.com](http://www.weidmueller.com)

도면

