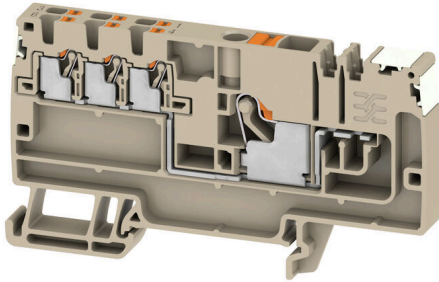


## AAP11 6/6X1.5 LO-LI DL OR

**Weidmüller Interface GmbH & Co. KG**  
 Klingenbergstraße 26  
 D-32758 Detmold  
 Germany

www.weidmueller.com



독특한 모듈식 개념은 모든 유형의 기계에 맞춰 조정될 수 있습니다. 전위 분배 단자대 AAP는 두 가지 가능한 구조 (교대 또는 그룹화)가 있는 균일한 설계로 성공적입니다. 제어 전압 분배의 그룹화된 구조에서 전위는 다른 단자대 블록에 위치하여 전체 전위 블록을 형성합니다.

### 일반 주문 데이터

|            |   |
|------------|---|
| 버전         | 모듈형 배전 단자, PUSH IN, 6 mm², 500 V, 41 A, 진한 베이지색 |
| 주문 번호      | <a href="#">2675400000</a>                      |
| 유형         | AAP11 6/6X1.5 LO-LI DL OR                       |
| GTIN (EAN) | 4050118817584                                   |
| 수량         | 20 items  |

AAP11 6/6X1.5 LO-LI DL OR

Weidmüller Interface GmbH & Co. KG  
Klingenbergstraße 26  
D-32758 Detmold  
Germany

www.weidmueller.com

기술 데이터

승인

승인



ROHS 준수

치수 및 중량

|                |             |         |             |
|----------------|-------------|---------|-------------|
| 깊이             | 47 mm       | 깊이 (인치) | 1.8504 inch |
| DIN 레일을 포함한 깊이 | 48 mm       | 높이      | 85.5 mm     |
| 높이 (인치)        | 3.3661 inch | 너비      | 8.1 mm      |
| 폭 (인치)         | 0.3189 inch | 순중량     | 21.05 g     |

온도

|              |                |              |                |
|--------------|----------------|--------------|----------------|
| 보관 온도        | -25 °C...55 °C | 주변 온도        | -60 °C...85 °C |
| 연속 작동 온도, 최소 | -60 °C         | 연속 작동 온도, 최대 | 130 °C         |

환경 제품 규정 준수

|            |                     |                  |  |
|------------|---------------------|------------------|--|
| RoHS 준수 상태 | 준수, 예외 미존재          |                  |  |
| REACH SVHC | 0.1 wt% 이상의 SVHC 없음 |                  |  |
| 제품 탄소 발자국  | 요람에서 게이트까지          | 0.293 kg CO2 eq. |  |

CSA 등급 데이터

|                 |        |              |                 |
|-----------------|--------|--------------|-----------------|
| 와이어 단면적 최대(CSA) | 8 AWG  | 전압 크기 C(CSA) | 300 V           |
| 전류 크기 C(CSA)    | 38 A   | 인증 번호(CSA)   | 200039-70089609 |
| 전압 크기 B(CSA)    | 300 V  | 전류 크기 B(CSA) | 38 A            |
| 전압 크기 D(CSA)    | 300 V  | 전류 크기 D(CSA) | 10 A            |
| 와이어 단면적 최소(CSA) | 26 AWG |              |                 |

등급 데이터

|            |                   |                          |         |
|------------|-------------------|--------------------------|---------|
| 정격 단면적     | 6 mm <sup>2</sup> | 정격 전압                    | 500 V   |
| 정격 AC 전압   | 500 V             | 정격 DC 전압                 | 500 V   |
| 정격 전류      | 41 A              | 최대 와이어에서 전류              | 41 A    |
| 표준 규격      | IEC 60947-7-1     | IEC 60947-7-x에 따른 체적 저항률 | 0.78 mΩ |
| 정격 임펄스 내전압 | 6 kV              | IEC 60947-7-x 규격 전력 손실   | 1.31 W  |
| 서지 전압 범주   | III               | 오염 심각도                   | 3       |

시스템 사양

|               |     |               |       |
|---------------|-----|---------------|-------|
| 엔드 커버 플레이트 필요 | 예   | 전위 수          | 1     |
| 레벨 수          | 1   | 레벨당 클램프 지점 개수 | 7     |
| 계층당 전위 수      | 1   | 레벨 내부 교차 결선   | 아니요   |
| PE 결선         | 아니요 | 장착 레일         | TS 35 |
| N-기능          | 아니요 | PE 기능         | 아니요   |
| PEN 기능        | 아니요 |               |       |

일반

|       |       |                 |        |
|-------|-------|-----------------|--------|
| 극 수   | 1     | 결선 단면규격 AWG, 최대 | AWG 8  |
| 설치 권고 | 장착 레일 | 결선 단면규격 AWG, 최소 | AWG 22 |

**AAP11 6/6X1.5 LO-LI DL OR**

**Weidmüller Interface GmbH & Co. KG**  
 Klingenbergstraße 26  
 D-32758 Detmold  
 Germany

www.weidmueller.com

기술 데이터

|       |               |       |       |
|-------|---------------|-------|-------|
| 표준 규격 | IEC 60947-7-1 | 장착 레일 | TS 35 |
|-------|---------------|-------|-------|

자재 데이터

|           |       |              |         |
|-----------|-------|--------------|---------|
| 기본 재질     | Wemid | 컬러 코드        | 진한 베이지색 |
| 작동 요소의 색상 | 주황색   | UL 94 가연성 등급 | V-0     |

정격 데이터 IECEx/ATEX

|               |               |                  |          |
|---------------|---------------|------------------|----------|
| 마킹 EN 60079-7 | Ex ec II C Gc | Ex 2014/34/EU 라벨 | II 2 G D |
|---------------|---------------|------------------|----------|

추가 기술 데이터

|           |     |       |       |
|-----------|-----|-------|-------|
| 개방측       | 오른쪽 | 스냅온   | 예     |
| 장착물 유형    | 스냅온 | 설치 권고 | 장착 레일 |
| 폭발 테스트 버전 | 예   | 장착 유형 | TS 35 |

클램프용 컨덕터(정격 결선)

|   |                      |    |                     |
|---|----------------------|----|---------------------|
| IEC 60947-1 규격 게이지                                | A5                   |    |                     |
| 결선 단면규격 AWG, 최대                                   | AWG 8                |    |                     |
| 결선 방향   | 상단                   |    |                     |
| 탈피 길이   | 12 mm                |    |                     |
| 결선의 유형 2  | PUSH IN              |    |                     |
| 결선 유형   | PUSH IN              |    |                     |
| 결선 수  | 1                    |    |                     |
| 클램프 범위, 최대  | 6 mm <sup>2</sup>    |    |                     |
| 클램프 범위, 최소  | 0.34 mm <sup>2</sup> |    |                     |
| 블레이드 크기   | 1.0 x 5.5 mm         |    |                     |
| 결선 단면규격 AWG, 최소                                   | AWG 22               |    |                     |
| 와이어 결선 단면적, 와이어 종단 페룰<br>DIN 46228/4 채용 가는 꼬임, 최대 | 6 mm <sup>2</sup>    |    |                     |
| 와이어 결선 단면적, 와이어 종단 페룰<br>DIN 46228/4 채용 가는 꼬임, 최소 | 0.34 mm <sup>2</sup> |    |                     |
| 와이어 결선 단면적, 와이어 종단 페룰<br>DIN 46228/1 채용 가는 꼬임, 최대 | 6 mm <sup>2</sup>    |    |                     |
| 와이어 결선 단면적, 와이어 종단 페룰<br>DIN 46228/1 채용 가는 꼬임, 최소 | 0.34 mm <sup>2</sup> |    |                     |
| 와이어 결선 단면, 가는 꼬임, 최대                              | 6 mm <sup>2</sup>    |    |                     |
| 와이어 결선 단면, 가는 꼬임, 최소                              | 0.34 mm <sup>2</sup> |    |                     |
| 결선 단면적, 꼬임, 최대                                    | 6 mm <sup>2</sup>    |    |                     |
| 결선 단면적, 꼬임, 최소                                    | 0.34 mm <sup>2</sup> |    |                     |
| 트윈 와이어 종단 페룰, 최대                                  | 1.5 mm <sup>2</sup>  |    |                     |
| 트윈 와이어 종단 페룰, 최소                                  | 0.5 mm <sup>2</sup>  |    |                     |
| 와이어 결선 단면적, 경질 코어 최대                              | 6 mm <sup>2</sup>    |    |                     |
| 와이어 결선 단면적, 경질 코어, 최소                             | 0.34 mm <sup>2</sup> |    |                     |
| 와이어 엔드 페룰의 튜브 길이, 플라스틱<br>칼라 DIN 46228/4 채용       | 튜브 길이                | 최소 | 10 mm               |
|   |                      | 최대 | 12 mm               |
| 도체 결선 단면적   |                      | 최소 | 0.5 mm <sup>2</sup> |
|   |                      | 최대 | 1 mm <sup>2</sup>   |
| 튜브 길이   |                      | 최소 | 10 mm               |
|   |                      | 최대 | 18 mm               |
| 도체 결선 단면적   | 공칭                   |    | 1.5 mm <sup>2</sup> |
|   | 튜브 길이                | 최소 | 12 mm               |
| 도체 결선 단면적   |                      | 최대 | 18 mm               |
|   | 공칭                   |    | 2.5 mm <sup>2</sup> |
| 튜브 길이   |                      | 최소 | 10 mm               |
|   |                      | 최대 | 18 mm               |

**AAP11 6/6X1.5 LO-LI DL OR**

**Weidmüller Interface GmbH & Co. KG**  
 Klingenbergstraße 26  
 D-32758 Detmold  
 Germany

www.weidmueller.com

기술 데이터

|   |           |                    |                      |
|---|-----------|--------------------|----------------------|
| 트윈 와이어 종단 페룰의 튜브 길이                       | 도체 결선 단면적 | 최소                 | 4 mm <sup>2</sup>    |
|   |           | 최대                 | 6 mm <sup>2</sup>    |
|   | 튜브 길이     | 최소                 | 10 mm                |
|   |           | 최대                 | 12 mm                |
|   | 도체 결선 단면적 | 공칭                 | 0.5 mm <sup>2</sup>  |
|   | 튜브 길이     | 최소                 | 10 mm                |
| 와이어 엔드 페룰의 튜브 길이, 플라스틱 칼라 DIN 46228/1 미채용 | 도체 결선 단면적 | 최대                 | 18 mm                |
|   |           | 공칭                 | 0.75 mm <sup>2</sup> |
|   | 튜브 길이     | 최소                 | 12 mm                |
|   |           | 최대                 | 18 mm                |
|   | 도체 결선 단면적 | 최소                 | 1 mm <sup>2</sup>    |
|   |           | 최대                 | 1.5 mm <sup>2</sup>  |
| 와이어 엔드 페룰의 튜브 길이, 플라스틱 칼라 DIN 46228/1 미채용 | 튜브 길이     | 공칭                 | 10 mm                |
|   | 도체 결선 단면적 | 최소                 | 0.5 mm <sup>2</sup>  |
|   |           | 최대                 | 1 mm <sup>2</sup>    |
|   | 튜브 길이     | 최소                 | 10 mm                |
|   | 도체 결선 단면적 | 최소                 | 1.5 mm <sup>2</sup>  |
|   |           | 최대                 | 2.5 mm <sup>2</sup>  |
|   | 튜브 길이     | 최소                 | 12 mm                |
|   |           | 최대                 | 18 mm                |
|   | 도체 결선 단면적 | 공칭                 | 4 mm <sup>2</sup>    |
|   | 튜브 길이     | 최소                 | 10 mm                |
|   |           | 최대                 | 18 mm                |
|   | 도체 결선 단면적 | 최소                 | 6 mm <sup>2</sup>    |
|   | 최대        | 10 mm <sup>2</sup> |                      |

**클램프용 전선(추가 결선)**

|  |                      |  |                     |
|--|----------------------|--|---------------------|
| 연결 방향 추가 연결                                      | 상단                   | 클램프 범위, 추가 결선, 최대                                | 1.5 mm <sup>2</sup> |
| 클램프 범위, 추가 결선, 최소                                | 0.14 mm <sup>2</sup> | 컨덕터 단면적, 연결 + 플라스틱 슬리브<br>DIN 46228/1, 추가 결선, 최대 | 1.5 mm <sup>2</sup> |
| 컨덕터 단면적, 연결 + 플라스틱 슬리브<br>DIN 46228/1, 추가 결선, 최소 | 0.5 mm <sup>2</sup>  | 전선 단면, 연선, 추가 결선, 최소.                            | 0.5 mm <sup>2</sup> |
| 결선 수, 추가 결선                                      | 6                    | 정격 단면적, 추가 결선                                    | 1.5 mm <sup>2</sup> |
| 블레이드 크기, 추가 결선                                   | 0.4 x 2.0 mm         | 결선된 와이어에 대한 단면, 다중 코어,<br>추가 결선, 최소.             | 0.5 mm <sup>2</sup> |
| 결선된 와이어에 대한 단면, 다중 코어,<br>추가 결선, 최대.             | 1.5 mm <sup>2</sup>  | 정격 전류, 추가 결선                                     | 17.5 A              |
| 결선된 와이어에 대한 단면, 슬리드 코어,<br>추가 결선, 최소.            | 0.5 mm <sup>2</sup>  | 결선된 와이어에 대한 단면, 슬리드 코어,<br>추가 결선, 최대.            | 1.5 mm <sup>2</sup> |
| 결선 유형, 추가 결선                                     | PUSH IN              | 결선된 와이어에 대한 단면, 연선, 추가<br>결선, 최대.                | 1.5 mm <sup>2</sup> |
| 탈피 길이, 추가 결선                                     | 8 mm                 |  |                     |

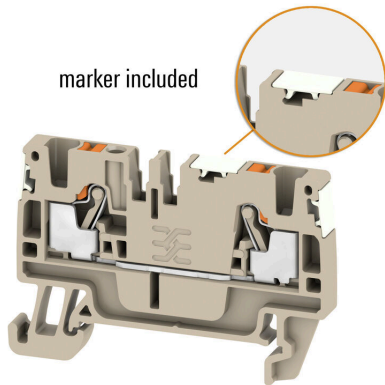
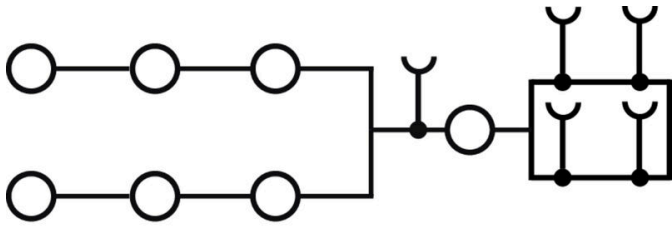
**중요 참고 사항**

제품 정보      연결된 컨덕터의 과부하 및 단락에 대한 해당 안전 규정을 반드시 준수해야 합니다. 모든 연결 컨덕터의 총 전류량은 절대 최대 부하 전류 한도를 초과해서는 안 됩니다.

**분류**

|             |             |             |             |
|-------------|-------------|-------------|-------------|
| ETIM 8.0    | EC000897    | ETIM 9.0    | EC000897    |
| ETIM 10.0   | EC000897    | ECLASS 14.0 | 27-25-01-19 |
| ECLASS 15.0 | 27-25-01-19 |             |             |

도면



## AAP11 6/6X1.5 LO-LI DL OR

**Weidmüller Interface GmbH & Co. KG**  
 Klingenbergstraße 26  
 D-32758 Detmold  
 Germany

www.weidmueller.com

### 액세서리

#### 경고 커버

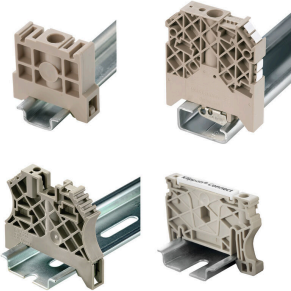
플래시 기호가 있는 경고 커버는 사람과 기계에 더 높은 안전을 제공합니다. 응용 분야 내에서 외부 전압을 표시해야 하는 경우에 사용됩니다.



#### 일반 주문 데이터

|            |                            |   |
|------------|----------------------------|---|
| 유형         | AAM 6 YE FLASH             | 버전  |
| 주문 번호      | <a href="#">2635570000</a> | A-시리즈, 단자대 마커, 13 x 8.1 mm, 피치(mm)(P): 8.00 노란색 |
| GTIN (EAN) | 4050118674514              |   |
| 수량         | 40 ST                      |   |

#### 엔드 브래킷



바이드물러 제품군에는 단자대 레일에 영구적이고 안정적으로 마운트될 수 있도록 보장하고 미끄러짐을 방지하는 엔드 브래킷이 포함되어 있습니다. 스크류가 포함 또는 포함되지 않은 버전을 사용할 수 있습니다. 엔드 브래킷에는 마킹 옵션(그룹 마커용 포함)과 테스트 플러그 홀더가 포함되어 있습니다.

#### 일반 주문 데이터

|            |                            |               |
|------------|----------------------------|---------------|
| 유형         | AEB 35 SCL/1 V0            | 버전            |
| 주문 번호      | <a href="#">2661280000</a> | A-시리즈, 엔드 브래킷 |
| GTIN (EAN) | 4050118702163              |               |
| 수량         | 20 ST                      |               |
| 유형         | AEB 35 SCL/1 V0 BK         | 버전            |
| 주문 번호      | <a href="#">2661300000</a> | A-시리즈, 엔드 브래킷 |
| GTIN (EAN) | 4050118702187              |               |
| 수량         | 20 ST                      |               |
| 유형         | AEB 35 SCL/1 V0 GY         | 버전            |
| 주문 번호      | <a href="#">2661290000</a> | A-시리즈, 엔드 브래킷 |
| GTIN (EAN) | 4050118702170              |               |
| 수량         | 20 ST                      |               |
| 유형         | AEB 35 SC/1 BK             | 버전            |
| 주문 번호      | <a href="#">2475310000</a> | A-시리즈, 엔드 브래킷 |
| GTIN (EAN) | 4050118487114              |               |
| 수량         | 50 ST                      |               |
| 유형         | AEB 35 SC/1                | 버전            |
| 주문 번호      | <a href="#">1991920000</a> | A-시리즈, 엔드 브래킷 |
| GTIN (EAN) | 4050118376722              |               |
| 수량         | 50 ST                      |               |

AAP11 6/6X1.5 LO-LI DL OR

Weidmüller Interface GmbH & Co. KG  
Klingenbergstraße 26  
D-32758 Detmold  
Germany

www.weidmueller.com

액세서리

마커 홀더



마커 홀더는 5 또는 5.1 mm의 피치를 갖는 표준 마커를 추가로 장착할 수 있게 해줍니다. 앵글 홀더를 옵션으로 함께 스냅하면 Klippon® Connect 모듈식 단자대의 모든 표준 마킹 채널에 장착이 가능합니다. 피팅 마커 유형은 지정 마커 홀더의 각 부속품 아래에서 찾을 수 있습니다.

일반 주문 데이터

|            |                            |             |
|------------|----------------------------|-------------|
| 유형         | BZT 1 WS 10/5              | 버전          |
| 주문 번호      | <a href="#">1805490000</a> | 액세서리, 마커 홀더 |
| GTIN (EAN) | 4032248270231              |             |
| 수량         | 100 ST                     |             |
| 유형         | BZT 1 ZA WS 10/5           | 버전          |
| 주문 번호      | <a href="#">1805520000</a> | 액세서리, 마커 홀더 |
| GTIN (EAN) | 4032248270248              |             |
| 수량         | 100 ST                     |             |

점프바



인접한 단자대에 전위를 분배 또는 증가시키는 것은 교차 연결을 통해 구현됩니다. 추가적인 결선 노력은 쉽게 피할 수 있습니다. 풀이 분리되더라도 단자대 블록의 점접 안정성은 여전히 보장됩니다. 당사의 포트폴리오는 모듈형 터미널 블록을 위한 플러그형 및 스크루형 점프바 시스템을 제공합니다.

일반 주문 데이터

|            |                            |   |
|------------|----------------------------|---|
| 유형         | ZQV 1.5N/9 RD              | 버전  |
| 주문 번호      | <a href="#">1985790000</a> | 점프바 (단자대), 플러그, 빨간색, 17.5 A, 극 수: 9, 피치(mm)(P): 3.50, |
| GTIN (EAN) | 4050118370386              | 절연: 예, 너비: 30 mm                                      |
| 수량         | 20 ST                      |   |
| 유형         | ZQV 1.5N/9 BL              | 버전  |
| 주문 번호      | <a href="#">1985660000</a> | 점프바 (단자대), 플러그, 파란색, 17.5 A, 극 수: 9, 피치(mm)(P): 3.50, |
| GTIN (EAN) | 4050118370478              | 절연: 예, 너비: 30 mm                                      |
| 수량         | 20 ST                      |   |
| 유형         | ZQV 1.5N/9                 | 버전  |
| 주문 번호      | <a href="#">1985560000</a> | 점프바 (단자대), 플러그, 주황색, 17.5 A, 극 수: 9, 피치(mm)(P): 3.50, |
| GTIN (EAN) | 4050118370409              | 절연: 예, 너비: 30 mm                                      |
| 수량         | 20 ST                      |   |
| 유형         | ZQV 1.5N/8 RD              | 버전  |
| 주문 번호      | <a href="#">1985770000</a> | 점프바 (단자대), 플러그, 빨간색, 17.5 A, 극 수: 8, 피치(mm)(P): 3.50, |
| GTIN (EAN) | 4050118370508              | 절연: 예, 너비: 26.5 mm                                    |
| 수량         | 20 ST                      |   |

## AAP11 6/6X1.5 LO-LI DL OR

**Weidmüller Interface GmbH & Co. KG**  
 Klingenbergstraße 26  
 D-32758 Detmold  
 Germany

www.weidmueller.com

### 액세서리

|            |                            |  |
|------------|----------------------------|--|
| 유형         | ZQV 1.5N/8 BL              | 버전   |
| 주문 번호      | <a href="#">1985640000</a> | 점프바 (단자대), 플러그, 파란색, 17.5 A, 극 수: 8, 피치(mm)(P): 3.50,  |
| GTIN (EAN) | 4050118370461              | 절연: 예, 너비: 26.5 mm                                     |
| 수량         | 20 ST                      |  |
| 유형         | ZQV 1.5N/8                 | 버전   |
| 주문 번호      | <a href="#">1985540000</a> | 점프바 (단자대), 플러그, 주황색, 17.5 A, 극 수: 8, 피치(mm)(P): 3.50,  |
| GTIN (EAN) | 4050118370218              | 절연: 예, 너비: 26.5 mm                                     |
| 수량         | 20 ST                      |  |
| 유형         | ZQV 1.5N/7 RD              | 버전   |
| 주문 번호      | <a href="#">1985750000</a> | 점프바 (단자대), 플러그, 빨간색, 17.5 A, 극 수: 7, 피치(mm)(P): 3.50,  |
| GTIN (EAN) | 4050118370249              | 절연: 예, 너비: 23 mm                                       |
| 수량         | 20 ST                      |  |
| 유형         | ZQV 1.5N/7 BL              | 버전   |
| 주문 번호      | <a href="#">1985630000</a> | 점프바 (단자대), 플러그, 파란색, 17.5 A, 극 수: 7, 피치(mm)(P): 3.50,  |
| GTIN (EAN) | 4050118370522              | 절연: 예, 너비: 23 mm                                       |
| 수량         | 20 ST                      |  |
| 유형         | ZQV 1.5N/7                 | 버전   |
| 주문 번호      | <a href="#">1985520000</a> | 점프바 (단자대), 플러그, 주황색, 17.5 A, 극 수: 7, 피치(mm)(P): 3.50,  |
| GTIN (EAN) | 4050118370195              | 절연: 예, 너비: 23 mm                                       |
| 수량         | 20 ST                      |  |
| 유형         | ZQV 1.5N/6 RD              | 버전   |
| 주문 번호      | <a href="#">1985730000</a> | 점프바 (단자대), 플러그, 빨간색, 17.5 A, 극 수: 6, 피치(mm)(P): 3.50,  |
| GTIN (EAN) | 4050118370454              | 절연: 예, 너비: 19.5 mm                                     |
| 수량         | 20 ST                      |  |
| 유형         | ZQV 1.5N/6 BL              | 버전   |
| 주문 번호      | <a href="#">1985610000</a> | 점프바 (단자대), 플러그, 파란색, 17.5 A, 극 수: 6, 피치(mm)(P): 3.50,  |
| GTIN (EAN) | 4050118370492              | 절연: 예, 너비: 19.5 mm                                     |
| 수량         | 20 ST                      |  |
| 유형         | ZQV 1.5N/6                 | 버전   |
| 주문 번호      | <a href="#">1985510000</a> | 점프바 (단자대), 플러그, 주황색, 17.5 A, 극 수: 6, 피치(mm)(P): 3.50,  |
| GTIN (EAN) | 4050118370188              | 절연: 예, 너비: 19.5 mm                                     |
| 수량         | 20 ST                      |  |
| 유형         | ZQV 1.5N/50 RD             | 버전   |
| 주문 번호      | <a href="#">1985820000</a> | 점프바 (단자대), 플러그, 빨간색, 17.5 A, 극 수: 50, 피치(mm)(P): 3.50, |
| GTIN (EAN) | 4050118370270              | 절연: 예, 너비: 175 mm                                      |
| 수량         | 5 ST                       |  |
| 유형         | ZQV 1.5N/50 BL             | 버전   |
| 주문 번호      | <a href="#">1985720000</a> | 점프바 (단자대), 플러그, 파란색, 17.5 A, 극 수: 50, 피치(mm)(P): 3.50, |
| GTIN (EAN) | 4050118370546              | 절연: 예, 너비: 175 mm                                      |
| 수량         | 5 ST                       |  |
| 유형         | ZQV 1.5N/50                | 버전   |
| 주문 번호      | <a href="#">1985620000</a> | 점프바 (단자대), 플러그, 주황색, 17.5 A, 극 수: 50, 피치(mm)(P): 3.50, |
| GTIN (EAN) | 4050118370300              | 절연: 예, 너비: 175 mm                                      |
| 수량         | 5 ST                       |  |
| 유형         | ZQV 1.5N/5 RD              | 버전   |
| 주문 번호      | <a href="#">1985710000</a> | 점프바 (단자대), 플러그, 빨간색, 17.5 A, 극 수: 5, 피치(mm)(P): 3.50,  |
| GTIN (EAN) | 4050118370256              | 절연: 예, 너비: 16 mm                                       |
| 수량         | 20 ST                      |  |
| 유형         | ZQV 1.5N/5 BL              | 버전   |
| 주문 번호      | <a href="#">1985590000</a> | 점프바 (단자대), 플러그, 파란색, 17.5 A, 극 수: 5, 피치(mm)(P): 3.50,  |
| GTIN (EAN) | 4050118370430              | 절연: 예, 너비: 16 mm                                       |
| 수량         | 20 ST                      |  |

## AAP11 6/6X1.5 LO-LI DL OR

**Weidmüller Interface GmbH & Co. KG**  
 Klingenbergstraße 26  
 D-32758 Detmold  
 Germany

www.weidmueller.com

### 액세서리

|            |                            |  |
|------------|----------------------------|--|
| 유형         | ZQV 1.5N/5                 | 버전   |
| 주문 번호      | <a href="#">1985500000</a> | 점프바 (단자대), 플러그, 주황색, 17.5 A, 극 수: 5, 피치(mm)(P): 3.50,  |
| GTIN (EAN) | 4050118369991              | 절연: 예, 너비: 16 mm                                       |
| 수량         | 20 ST                      |  |
| 유형         | ZQV 1.5N/4 RD              | 버전   |
| 주문 번호      | <a href="#">1985690000</a> | 점프바 (단자대), 플러그, 빨간색, 17.5 A, 극 수: 4, 피치(mm)(P): 3.50,  |
| GTIN (EAN) | 4050118370515              | 절연: 예, 너비: 12.5 mm                                     |
| 수량         | 60 ST                      |  |
| 유형         | ZQV 1.5N/4 BL              | 버전   |
| 주문 번호      | <a href="#">1985570000</a> | 점프바 (단자대), 플러그, 파란색, 17.5 A, 극 수: 4, 피치(mm)(P): 3.50,  |
| GTIN (EAN) | 4050118370317              | 절연: 예, 너비: 12.5 mm                                     |
| 수량         | 60 ST                      |  |
| 유형         | ZQV 1.5N/4                 | 버전   |
| 주문 번호      | <a href="#">1985490000</a> | 점프바 (단자대), 플러그, 주황색, 17.5 A, 극 수: 4, 피치(mm)(P): 3.50,  |
| GTIN (EAN) | 4050118370201              | 절연: 예, 너비: 12.5 mm                                     |
| 수량         | 60 ST                      |  |
| 유형         | ZQV 1.5N/3 RD              | 버전   |
| 주문 번호      | <a href="#">1985670000</a> | 점프바 (단자대), 플러그, 빨간색, 17.5 A, 극 수: 3, 피치(mm)(P): 3.50,  |
| GTIN (EAN) | 4050118370348              | 절연: 예, 너비: 9 mm  |
| 수량         | 60 ST                      |  |
| 유형         | ZQV 1.5N/3 BL              | 버전   |
| 주문 번호      | <a href="#">1985550000</a> | 점프바 (단자대), 플러그, 파란색, 17.5 A, 극 수: 3, 피치(mm)(P): 3.50,  |
| GTIN (EAN) | 4050118370485              | 절연: 예, 너비: 9 mm  |
| 수량         | 60 ST                      |  |
| 유형         | ZQV 1.5N/3                 | 버전   |
| 주문 번호      | <a href="#">1985480000</a> | 점프바 (단자대), 플러그, 주황색, 17.5 A, 극 수: 3, 피치(mm)(P): 3.50,  |
| GTIN (EAN) | 4050118370096              | 절연: 예, 너비: 9 mm  |
| 수량         | 60 ST                      |  |
| 유형         | ZQV 1.5N/20 RD             | 버전   |
| 주문 번호      | <a href="#">1985810000</a> | 점프바 (단자대), 플러그, 빨간색, 17.5 A, 극 수: 20, 피치(mm)(P): 3.50, |
| GTIN (EAN) | 4050118370355              | 절연: 예, 너비: 70 mm                                       |
| 수량         | 20 ST                      |  |
| 유형         | ZQV 1.5N/20 BL             | 버전   |
| 주문 번호      | <a href="#">1985700000</a> | 점프바 (단자대), 플러그, 파란색, 17.5 A, 극 수: 20, 피치(mm)(P): 3.50, |
| GTIN (EAN) | 4050118370331              | 절연: 예, 너비: 70 mm                                       |
| 수량         | 20 ST                      |  |
| 유형         | ZQV 1.5N/20                | 버전   |
| 주문 번호      | <a href="#">1985600000</a> | 점프바 (단자대), 플러그, 주황색, 17.5 A, 극 수: 20, 피치(mm)(P): 3.50, |
| GTIN (EAN) | 4050118370225              | 절연: 예, 너비: 70 mm                                       |
| 수량         | 20 ST                      |  |
| 유형         | ZQV 1.5N/2 RD              | 버전   |
| 주문 번호      | <a href="#">1985650000</a> | 점프바 (단자대), 플러그, 빨간색, 17.5 A, 극 수: 2, 피치(mm)(P): 3.50,  |
| GTIN (EAN) | 4050118370324              | 절연: 예, 너비: 5.5 mm                                      |
| 수량         | 60 ST                      |  |
| 유형         | ZQV 1.5N/2 BL              | 버전   |
| 주문 번호      | <a href="#">1985530000</a> | 점프바 (단자대), 플러그, 파란색, 17.5 A, 극 수: 2, 피치(mm)(P): 3.50,  |
| GTIN (EAN) | 4050118370423              | 절연: 예, 너비: 5.5 mm                                      |
| 수량         | 60 ST                      |  |
| 유형         | ZQV 1.5N/2                 | 버전   |
| 주문 번호      | <a href="#">1985410000</a> | 점프바 (단자대), 플러그, 주황색, 17.5 A, 극 수: 2, 피치(mm)(P): 3.50,  |
| GTIN (EAN) | 4050118369861              | 절연: 예, 너비: 5.5 mm                                      |
| 수량         | 60 ST                      |  |

## AAP11 6/6X1.5 LO-LI DL OR

**Weidmüller Interface GmbH & Co. KG**  
 Klingenbergstraße 26  
 D-32758 Detmold  
 Germany

www.weidmueller.com

### 액세서리

|            |                            |  |
|------------|----------------------------|--|
| 유형         | ZQV 1.5N/10 RD             | 버전   |
| 주문 번호      | <a href="#">1985800000</a> | 점프바 (단자대), 플러그, 빨간색, 17.5 A, 극 수: 10, 피치(mm)(P): 3.50, |
| GTIN (EAN) | 4050118370393              | 절연: 예, 너비: 33.5 mm                                     |
| 수량         | 20 ST                      |  |
| 유형         | ZQV 1.5N/10 BL             | 버전   |
| 주문 번호      | <a href="#">1985680000</a> | 점프바 (단자대), 플러그, 파란색, 17.5 A, 극 수: 10, 피치(mm)(P): 3.50, |
| GTIN (EAN) | 4050118370539              | 절연: 예, 너비: 33.5 mm                                     |
| 수량         | 20 ST                      |  |
| 유형         | ZQV 1.5N/10                | 버전   |
| 주문 번호      | <a href="#">1985580000</a> | 점프바 (단자대), 플러그, 주황색, 17.5 A, 극 수: 10, 피치(mm)(P): 3.50, |
| GTIN (EAN) | 4050118370416              | 절연: 예, 너비: 33.5 mm                                     |
| 수량         | 20 ST                      |  |

### 종판 / 파티션 플레이트



종판과 엔드 플레이트는 단자대의 필수 부품입니다. 종판은 서로 다른 전위와 기능 그룹을 광학적으로 및 전기적으로 분리하여 안전성을 높이고 배전반 내부의 명확한 구조를 보장합니다. 엔드 플레이트는 측면의 단자대 열을 마감하고, 전류가 흐르는 부품과의 접촉을 방지하며, 깔끔하고 안정적인 마감을 보장합니다. 두 부품 모두 각각의 바이드몰러 단자대 시리즈에 정확히 대응되어 안전하고 규정을 준수하며 전문적인 배선에 기여합니다.

### 일반 주문 데이터

|            |                            |                |
|------------|----------------------------|----------------|
| 유형         | AEP AP 11                  | 버전             |
| 주문 번호      | <a href="#">1988320000</a> | A-시리즈, 엔드 플레이트 |
| GTIN (EAN) | 4050118372854              |                |
| 수량         | 20 ST                      |                |

### 테스트 어댑터 및 테스트 소켓



테스트 어댑터와 테스트 플러그는 단자대 블록과 테스트 장비 간의 전기 결선에 사용됩니다. 이러한 방식으로 유선 상태에서 전기적 접점을 설정할 수 있으며 측정을 쉽게 수행할 수 있습니다.

### 일반 주문 데이터

|            |                            |   |
|------------|----------------------------|---|
| 유형         | ATPG 1.5 M-R               | 버전  |
| 주문 번호      | <a href="#">1991880000</a> | 테스트 어댑터 (단자대), 1.5 mm <sup>2</sup> , 250 V, 0.2 A |
| GTIN (EAN) | 4050118376715              |   |
| 수량         | 50 ST                      |   |
| 유형         | ATPG 1.5-10 L              | 버전  |
| 주문 번호      | <a href="#">1991890000</a> | 테스트 어댑터 (단자대), 1.5 mm <sup>2</sup> , 250 V, 0.2 A |
| GTIN (EAN) | 4050118376647              |   |
| 수량         | 50 ST                      |   |

## AAP11 6/6X1.5 LO-LI DL OR

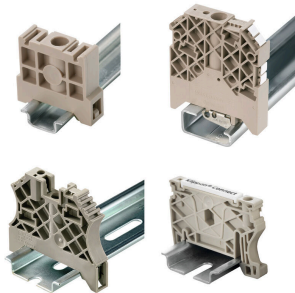
**Weidmüller Interface GmbH & Co. KG**  
 Klingenbergstraße 26  
 D-32758 Detmold  
 Germany

www.weidmueller.com

### 액세서리

|            |                            |                                      |
|------------|----------------------------|--------------------------------------|
| 유형         | ATPG 10 MI-R               | 버전                                   |
| 주문 번호      | <a href="#">1991870000</a> | 테스트 어댑터 (단자대), 1.5 mm², 250 V, 0.2 A |
| GTIN (EAN) | 4050118376678              |                                      |
| 수량         | 50 ST                      |                                      |
| 유형         | ATPG 2.5 MI-R              | 버전                                   |
| 주문 번호      | <a href="#">1991960000</a> | 테스트 어댑터 (단자대), 1.5 mm², 250 V, 0.2 A |
| GTIN (EAN) | 4050118376685              |                                      |
| 수량         | 50 ST                      |                                      |
| 유형         | ATPG 4 MI-R                | 버전                                   |
| 주문 번호      | <a href="#">1991860000</a> | 테스트 어댑터 (단자대), 1.5 mm², 250 V, 0.2 A |
| GTIN (EAN) | 4050118376661              |                                      |
| 수량         | 50 ST                      |                                      |
| 유형         | ATPG 6 MI-R                | 버전                                   |
| 주문 번호      | <a href="#">1991930000</a> | 테스트 어댑터 (단자대), 1.5 mm², 250 V, 0.2 A |
| GTIN (EAN) | 4050118376555              |                                      |
| 수량         | 50 ST                      |                                      |

### 엔드 브래킷



바이드물러 제품군에는 단자대 레일에 영구적이고 안정적으로 마운트될 수 있도록 보장하고 미끄러짐을 방지하는 엔드 브래킷이 포함되어 있습니다. 스크류가 포함 또는 포함되지 않은 버전을 사용할 수 있습니다. 엔드 브래킷에는 마킹 옵션(그룹 마커용 포함)과 테스트 플러그 홀더가 포함되어 있습니다.

### 일반 주문 데이터

|            |                            |               |
|------------|----------------------------|---------------|
| 유형         | AEB 35 SCL/1 V0 BK DL      | 버전            |
| 주문 번호      | <a href="#">2570250000</a> | A-시리즈, 엔드 브래킷 |
| GTIN (EAN) | 4050118580266              |               |
| 수량         | 50 ST                      |               |
| 유형         | AEB 35 SCL/1 V0 DL         | 버전            |
| 주문 번호      | <a href="#">2570240000</a> | A-시리즈, 엔드 브래킷 |
| GTIN (EAN) | 4050118580259              |               |
| 수량         | 50 ST                      |               |
| 유형         | AEB 35 SCL/1 V0 GY DL      | 버전            |
| 주문 번호      | <a href="#">2570260000</a> | A-시리즈, 엔드 브래킷 |
| GTIN (EAN) | 4050118580273              |               |
| 수량         | 50 ST                      |               |

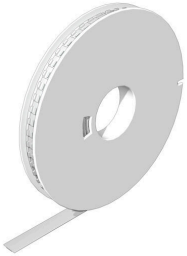
**AAP11 6/6X1.5 LO-LI DL OR**

**Weidmüller Interface GmbH & Co. KG**  
 Klingenbergstraße 26  
 D-32758 Detmold  
 Germany

www.weidmueller.com

액세서리

**WS 12/8**



**WS/ DEK**

MultiMark 단자대 마커는 2개의 구성 요소로 만들어진 혁신적 복합재를 사용합니다. 마커의 경질 하단부는 커넥터에 안전하게 고정됩니다. 표면을 탄성 소재로 마감하여 장착이 간편합니다. 특수 천공된 재질을 사용해 스트립은 간격에 발생하는 약간의 편차를 수용할 수 있도록 늘어납니다(이 편차는 늘어나는 경향이 있으며, 특히 긴 단자대 블록일 경우 그 정도가 큼). 추가 장점: 표면 재질은 탁월한 인쇄 적성으로 인해 내구성 및 내마모성이 뛰어난 라벨링을 보장합니다. 300 dpi의 인쇄 해상도로 가독성이 매우 좋은 글자를 출력합니다.

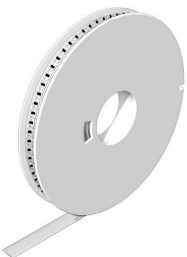
**MultiMark 사용 혜택**

- 바이드몰러 모듈형 단자대 블록에 호환 사용 가능
- 견고하고 내구성이 우수한 인쇄
- 연속 스트립으로 설치 시간 절감
- 혁신적 복합소재 사용으로 간편한 장착
- 최적의 가독성을 위한 대형의 라벨 입력란
- 제조사 독립성으로 인한 높은 수준의 유연성

**일반 주문 데이터**

|            |                            |    |  |
|------------|----------------------------|----|--|
| 유형         | WS-A 12/8 MM WS            | 버전 |  |
| 주문 번호      | <a href="#">2448920000</a> |    | WS, 단자대 마커, 12 x 8.1 mm, Weidmueller, 흰색 |
| GTIN (EAN) | 4050118462975              |    |  |
| 수량         | 500 ST                     |    |  |

**WS 12/6.5**



**WS/ DEK**

MultiMark 단자대 마커는 2개의 구성 요소로 만들어진 혁신적 복합재를 사용합니다. 마커의 경질 하단부는 커넥터에 안전하게 고정됩니다. 표면을 탄성 소재로 마감하여 장착이 간편합니다. 특수 천공된 재질을 사용해 스트립은 간격에 발생하는 약간의 편차를 수용할 수 있도록 늘어납니다(이 편차는 늘어나는 경향이 있으며, 특히 긴 단자대 블록일 경우 그 정도가 큼). 추가 장점: 표면 재질은 탁월한 인쇄 적성으로 인해 내구성 및 내마모성이 뛰어난 라벨링을 보장합니다. 300 dpi의 인쇄 해상도로 가독성이 매우 좋은 글자를 출력합니다.

**MultiMark 사용 혜택**

- 바이드몰러 모듈형 단자대 블록에 호환 사용 가능
- 견고하고 내구성이 우수한 인쇄
- 연속 스트립으로 설치 시간 절감
- 혁신적 복합소재 사용으로 간편한 장착
- 최적의 가독성을 위한 대형의 라벨 입력란
- 제조사 독립성으로 인한 높은 수준의 유연성

**일반 주문 데이터**

|            |                            |    |  |
|------------|----------------------------|----|--|
| 유형         | WS 12/6.5 MM WS            | 버전 |  |
| 주문 번호      | <a href="#">2619930000</a> |    | WS, 단자대 마커, 12 x 6.5 mm, Weidmueller, 흰색 |
| GTIN (EAN) | 4050118626155              |    |  |
| 수량         | 600 ST                     |    |  |

AAP11 6/6X1.5 LO-LI DL OR

Weidmüller Interface GmbH & Co. KG  
 Klingenbergstraße 26  
 D-32758 Detmold  
 Germany

www.weidmueller.com

액세서리

WS 12/6



WS/ DEK

MultiMark 단자대 마커는 2개의 구성 요소로 만들어진 혁신적 복합재를 사용합니다. 마커의 경질 하단부는 커넥터에 안전하게 고정됩니다. 표면을 탄성 소재로 마감하여 장착이 간편합니다. 특수 천공된 재질을 사용해 스트립은 간격에 발생하는 약간의 편차를 수용할 수 있도록 늘어납니다(이 편차는 늘어나는 경향이 있으며, 특히 긴 단자대 블록일 경우 그 정도가 큼). 추가 장점: 표면 재질은 탁월한 인쇄 적성으로 인해 내구성 및 내마모성이 뛰어난 라벨링을 보장합니다. 300 dpi의 인쇄 해상도로 가독성이 매우 좋은 글자를 출력합니다.

MultiMark 사용 혜택

- 바이드물러 모듈형 단자대 블록에 호환 사용 가능
- 견고하고 내구성이 우수한 인쇄
- 연속 스트립으로 설치 시간 절감
- 혁신적 복합소재 사용으로 간편한 장착
- 최적의 가독성을 위한 대형의 라벨 입력란
- 제조사 독립성으로 인한 높은 수준의 유연성

일반 주문 데이터

|            |                            |  |
|------------|----------------------------|--|
| 유형         | WS 12/6 MM WS              | 버전   |
| 주문 번호      | <a href="#">2007200000</a> | WS, 단자대 마커, 12 x 6 mm, Weidmueller, 흰색                 |
| GTIN (EAN) | 4050118391886              |  |
| 수량         | 600 ST                     |  |
| 유형         | WS 12/6 MM BP WS           | 버전   |
| 주문 번호      | <a href="#">2619860000</a> | WS, 단자대 마커, 12 x 6 mm, 피치(mm)(P): 6.00 Weidmueller, 흰색 |
| GTIN (EAN) | 4050118626223              |  |
| 수량         | 4500 ST                    |  |

WS 12/5



WS/ DEK

MultiMark 단자대 마커는 2개의 구성 요소로 만들어진 혁신적 복합재를 사용합니다. 마커의 경질 하단부는 커넥터에 안전하게 고정됩니다. 표면을 탄성 소재로 마감하여 장착이 간편합니다. 특수 천공된 재질을 사용해 스트립은 간격에 발생하는 약간의 편차를 수용할 수 있도록 늘어납니다(이 편차는 늘어나는 경향이 있으며, 특히 긴 단자대 블록일 경우 그 정도가 큼). 추가 장점: 표면 재질은 탁월한 인쇄 적성으로 인해 내구성 및 내마모성이 뛰어난 라벨링을 보장합니다. 300 dpi의 인쇄 해상도로 가독성이 매우 좋은 글자를 출력합니다.

MultiMark 사용 혜택

- 바이드물러 모듈형 단자대 블록에 호환 사용 가능
- 견고하고 내구성이 우수한 인쇄
- 연속 스트립으로 설치 시간 절감
- 혁신적 복합소재 사용으로 간편한 장착
- 최적의 가독성을 위한 대형의 라벨 입력란
- 제조사 독립성으로 인한 높은 수준의 유연성

일반 주문 데이터

|            |                            |  |
|------------|----------------------------|--|
| 유형         | WS 12/5 MM WS              | 버전                                     |
| 주문 번호      | <a href="#">2007190000</a> | WS, 단자대 마커, 12 x 5 mm, Weidmueller, 흰색 |
| GTIN (EAN) | 4050118392036              |  |
| 수량         | 800 ST                     |  |

**AAP11 6/6X1.5 LO-LI DL OR**

**Weidmüller Interface GmbH & Co. KG**  
 Klingenbergstraße 26  
 D-32758 Detmold  
 Germany

www.weidmueller.com

액세서리

|            |                            |  |
|------------|----------------------------|--|
| 유형         | WS 12/5 MM BP WS           | 버전                                     |
| 주문 번호      | <a href="#">2619850000</a> | WS, 단자대 마커, 12 x 5 mm, Weidmueller, 흰색 |
| GTIN (EAN) | 4050118626230              |  |
| 수량         | 5500 ST                    |  |

**WS 12/3.5**



**WS/ DEK**

MultiMark 단자대 마커는 2개의 구성 요소로 만들어진 혁신적 복합재를 사용합니다. 마커의 경질 하단부는 커넥터에 안전하게 고정됩니다. 표면을 탄성 소재로 마감하여 장착이 간편합니다. 특수 천공된 재질을 사용해 스트립은 간격에 발생하는 약간의 편차를 수용할 수 있도록 늘어납니다(이 편차는 늘어나는 경향이 있으며, 특히 긴 단자대 블록일 경우 그 정도가 큼). 추가 장점: 표면 재질은 탁월한 인쇄 적성으로 인해 내구성 및 내마모성이 뛰어난 라벨링을 보장합니다. 300 dpi의 인쇄 해상도로 가독성이 매우 좋은 글자를 출력합니다.

**MultiMark 사용 혜택**

- 바이드물러 모듈형 단자대 블록에 호환 사용 가능
- 견고하고 내구성이 우수한 인쇄
- 연속 스트립으로 설치 시간 절감
- 혁신적 복합소재 사용으로 간편한 장착
- 최적의 가독성을 위한 대형의 라벨 입력란
- 제조사 독립성으로 인한 높은 수준의 유연성

**일반 주문 데이터**

|            |                            |  |
|------------|----------------------------|--|
| 유형         | WS 12/3.5 MM WS            | 버전                                       |
| 주문 번호      | <a href="#">2007180000</a> | WS, 단자대 마커, 12 x 3.5 mm, Weidmueller, 흰색 |
| GTIN (EAN) | 4050118392203              |  |
| 수량         | 1000 ST                    |  |
| 유형         | WS 12/3.5 MM BP WS         | 버전                                       |
| 주문 번호      | <a href="#">2619840000</a> | WS, 단자대 마커, 12 x 3.5 mm, Weidmueller, 흰색 |
| GTIN (EAN) | 4050118626247              |  |
| 수량         | 8000 ST                    |  |

AAP11 6/6X1.5 LO-LI DL OR

Weidmüller Interface GmbH & Co. KG  
Klingenbergstraße 26  
D-32758 Detmold  
Germany

www.weidmueller.com

액세서리

WS 8/8



WS/ DEK

MultiMark 단자대 마커는 2개의 구성 요소로 만들어진 혁신적 복합재를 사용합니다. 마커의 경질 하단부는 커넥터에 안전하게 고정됩니다. 표면을 탄성 소재로 마감하여 장착이 간편합니다. 특수 천공된 재질을 사용해 스트립은 간격에 발생하는 약간의 편차를 수용할 수 있도록 늘어납니다(이 편차는 늘어나는 경향이 있으며, 특히 긴 단자대 블록일 경우 그 정도가 큼). 추가 장점: 표면 재질은 탁월한 인쇄 적성으로 인해 내구성 및 내마모성이 뛰어난 라벨링을 보장합니다. 300 dpi의 인쇄 해상도로 가독성이 매우 좋은 글자를 출력합니다.

MultiMark 사용 혜택

- 바이드몰러 모듈형 단자대 블록에 호환 사용 가능
- 견고하고 내구성이 우수한 인쇄
- 연속 스트립으로 설치 시간 절감
- 혁신적 복합소재 사용으로 간편한 장착
- 최적의 가독성을 위한 대형의 라벨 입력란
- 제조사 독립성으로 인한 높은 수준의 유연성

일반 주문 데이터

|            |                            |    |   |
|------------|----------------------------|----|---|
| 유형         | WS-A 8/8 MM WS             | 버전 |   |
| 주문 번호      | <a href="#">2448930000</a> |    | WS, 단자대 마커, 8 x 8.1 mm, Weidmueller, 흰색 |
| GTIN (EAN) | 4050118462982              |    |   |
| 수량         | 500 ST                     |    |   |

WS 8/6



WS/ DEK

MultiMark 단자대 마커는 2개의 구성 요소로 만들어진 혁신적 복합재를 사용합니다. 마커의 경질 하단부는 커넥터에 안전하게 고정됩니다. 표면을 탄성 소재로 마감하여 장착이 간편합니다. 특수 천공된 재질을 사용해 스트립은 간격에 발생하는 약간의 편차를 수용할 수 있도록 늘어납니다(이 편차는 늘어나는 경향이 있으며, 특히 긴 단자대 블록일 경우 그 정도가 큼). 추가 장점: 표면 재질은 탁월한 인쇄 적성으로 인해 내구성 및 내마모성이 뛰어난 라벨링을 보장합니다. 300 dpi의 인쇄 해상도로 가독성이 매우 좋은 글자를 출력합니다.

MultiMark 사용 혜택

- 바이드몰러 모듈형 단자대 블록에 호환 사용 가능
- 견고하고 내구성이 우수한 인쇄
- 연속 스트립으로 설치 시간 절감
- 혁신적 복합소재 사용으로 간편한 장착
- 최적의 가독성을 위한 대형의 라벨 입력란
- 제조사 독립성으로 인한 높은 수준의 유연성

일반 주문 데이터

|            |                            |    |                                       |
|------------|----------------------------|----|---------------------------------------|
| 유형         | WS 8/6 MM WS               | 버전 |                                       |
| 주문 번호      | <a href="#">2007160000</a> |    | WS, 단자대 마커, 8 x 6 mm, Weidmueller, 흰색 |
| GTIN (EAN) | 4050118391879              |    |                                       |
| 수량         | 600 ST                     |    |                                       |

**AAP11 6/6X1.5 LO-LI DL OR**

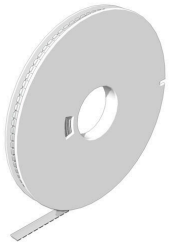
**Weidmüller Interface GmbH & Co. KG**  
 Klingenbergstraße 26  
 D-32758 Detmold  
 Germany

www.weidmueller.com

액세서리

|            |                            |                                       |
|------------|----------------------------|---------------------------------------|
| 유형         | WS 8/6 MM BP WS            | 버전                                    |
| 주문 번호      | <a href="#">2619820000</a> | WS, 단자대 마커, 8 x 6 mm, Weidmueller, 흰색 |
| GTIN (EAN) | 4050118626261              |                                       |
| 수량         | 6000 ST                    |                                       |

**WS 8/5**



WS/ DEK

MultiMark 단자대 마커는 2개의 구성 요소로 만들어진 혁신적 복합재를 사용합니다. 마커의 경질 하단부는 커넥터에 안전하게 고정됩니다. 표면을 탄성 소재로 마감하여 장착이 간편합니다. 특수 천공된 재질을 사용해 스트립은 간격에 발생하는 약간의 편차를 수용할 수 있도록 늘어납니다(이 편차는 늘어나는 경향이 있으며, 특히 긴 단자대 블록일 경우 그 정도가 큼). 추가 장점: 표면 재질은 탁월한 인쇄 적성으로 인해 내구성 및 내마모성이 뛰어난 라벨링을 보장합니다. 300 dpi의 인쇄 해상도로 가독성이 매우 좋은 글자를 출력합니다.

MultiMark 사용 혜택

- 바이드물러 모듈형 단자대 블록에 호환 사용 가능
- 견고하고 내구성이 우수한 인쇄
- 연속 스트립으로 설치 시간 절감
- 혁신적 복합소재 사용으로 간편한 장착
- 최적의 가독성을 위한 대형의 라벨 입력란
- 제조사 독립성으로 인한 높은 수준의 유연성

일반 주문 데이터

|            |                            |                                       |
|------------|----------------------------|---------------------------------------|
| 유형         | WS 8/5 MM WS               | 버전                                    |
| 주문 번호      | <a href="#">2007150000</a> | WS, 단자대 마커, 8 x 5 mm, Weidmueller, 흰색 |
| GTIN (EAN) | 4050118392029              |                                       |
| 수량         | 800 ST                     |                                       |
| 유형         | WS 8/5 MM BP WS            | 버전                                    |
| 주문 번호      | <a href="#">2619810000</a> | WS, 단자대 마커, 8 x 5 mm, Weidmueller, 흰색 |
| GTIN (EAN) | 4050118626278              |                                       |
| 수량         | 8000 ST                    |                                       |

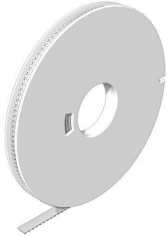
AAP11 6/6X1.5 LO-LI DL OR

Weidmüller Interface GmbH & Co. KG  
Klingenbergstraße 26  
D-32758 Detmold  
Germany

www.weidmueller.com

액세서리

WS 8/3.5



WS/ DEK

MultiMark 단자대 마커는 2개의 구성 요소로 만들어진 혁신적 복합재를 사용합니다. 마커의 경질 하단부는 커넥터에 안전하게 고정됩니다. 표면을 탄성 소재로 마감하여 장착이 간편합니다. 특수 천공된 재질을 사용해 스트립은 간격에 발생하는 약간의 편차를 수용할 수 있도록 늘어납니다(이 편차는 늘어나는 경향이 있으며, 특히 긴 단자대 블록일 경우 그 정도가 큼). 추가 장점: 표면 재질은 탁월한 인쇄 적성으로 인해 내구성 및 내마모성이 뛰어난 라벨링을 보장합니다. 300 dpi의 인쇄 해상도로 가독성이 매우 좋은 글자를 출력합니다.

MultiMark 사용 혜택

- 바이드물러 모듈형 단자대 블록에 호환 사용 가능
- 견고하고 내구성이 우수한 인쇄
- 연속 스트립으로 설치 시간 절감
- 혁신적 복합소재 사용으로 간편한 장착
- 최적의 가독성을 위한 대형의 라벨 입력란
- 제조사 독립성으로 인한 높은 수준의 유연성

일반 주문 데이터

|            |                            |   |
|------------|----------------------------|---|
| 유형         | WS 8/3.5 MM WS             | 버전                                      |
| 주문 번호      | <a href="#">2007140000</a> | WS, 단자대 마커, 8 x 3.5 mm, Weidmueller, 흰색 |
| GTIN (EAN) | 4050118391893              |   |
| 수량         | 1000 ST                    |   |
| 유형         | WS 8/3.5 MM BP WS          | 버전                                      |
| 주문 번호      | <a href="#">2619800000</a> | WS, 단자대 마커, 8 x 3.5 mm, Weidmueller, 흰색 |
| GTIN (EAN) | 4050118626285              |   |
| 수량         | 11000 ST                   |   |

DEK 5/3.5



WS/ DEK

MultiMark 단자대 마커는 2개의 구성 요소로 만들어진 혁신적 복합재를 사용합니다. 마커의 경질 하단부는 커넥터에 안전하게 고정됩니다. 표면을 탄성 소재로 마감하여 장착이 간편합니다. 특수 천공된 재질을 사용해 스트립은 간격에 발생하는 약간의 편차를 수용할 수 있도록 늘어납니다(이 편차는 늘어나는 경향이 있으며, 특히 긴 단자대 블록일 경우 그 정도가 큼). 추가 장점: 표면 재질은 탁월한 인쇄 적성으로 인해 내구성 및 내마모성이 뛰어난 라벨링을 보장합니다. 300 dpi의 인쇄 해상도로 가독성이 매우 좋은 글자를 출력합니다.

MultiMark 사용 혜택

- 바이드물러 모듈형 단자대 블록에 호환 사용 가능
- 견고하고 내구성이 우수한 인쇄
- 연속 스트립으로 설치 시간 절감
- 혁신적 복합소재 사용으로 간편한 장착
- 최적의 가독성을 위한 대형의 라벨 입력란
- 제조사 독립성으로 인한 높은 수준의 유연성

일반 주문 데이터

|            |                            |  |
|------------|----------------------------|--|
| 유형         | DEK 5/3.5 MM BP WS         | 버전   |
| 주문 번호      | <a href="#">2619760000</a> | Dekafix, 단자대 마커, 5 x 3.5 mm, Weidmueller, 흰색 |
| GTIN (EAN) | 4050118626322              |  |
| 수량         | 15000 ST                   |  |

**AAP11 6/6X1.5 LO-LI DL OR**

**Weidmüller Interface GmbH & Co. KG**  
 Klingenbergstraße 26  
 D-32758 Detmold  
 Germany

www.weidmueller.com

액세서리

|            |                            |  |
|------------|----------------------------|--|
| 유형         | DEK 5/3.5 MM WS            | 버전   |
| 주문 번호      | <a href="#">2007100000</a> | Dekafix, 단자대 마커, 5 x 3.5 mm, Weidmueller, 흰색 |
| GTIN (EAN) | 4050118391992              |  |
| 수량         | 1000 ST                    |  |

**DEK 5/5**



WS/ DEK

MultiMark 단자대 마커는 2개의 구성 요소로 만들어진 혁신적 복합재를 사용합니다. 마커의 경질 하단부는 커넥터에 안전하게 고정됩니다. 표면을 탄성 소재로 마감하여 장착이 간편합니다. 특수 천공된 재질을 사용해 스트립은 간격에 발생하는 약간의 편차를 수용할 수 있도록 늘어납니다(이 편차는 늘어나는 경향이 있으며, 특히 긴 단자대 블록일 경우 그 정도가 큼). 추가 장점: 표면 재질은 탁월한 인쇄 적성으로 인해 내구성 및 내마모성이 뛰어난 라벨링을 보장합니다. 300 dpi의 인쇄 해상도로 가독성이 매우 좋은 글자를 출력합니다.

MultiMark 사용 혜택

- 바이드물러 모듈형 단자대 블록에 호환 사용 가능
- 견고하고 내구성이 우수한 인쇄
- 연속 스트립으로 설치 시간 절감
- 혁신적 복합소재 사용으로 간편한 장착
- 최적의 가독성을 위한 대형의 라벨 입력란
- 제조사 독립성으로 인한 높은 수준의 유연성

일반 주문 데이터

|            |                            |  |
|------------|----------------------------|--|
| 유형         | DEK 5/5 MM BP WS           | 버전   |
| 주문 번호      | <a href="#">2619770000</a> | Dekafix, 단자대 마커, 5 x 5 mm, Weidmueller, 흰색 |
| GTIN (EAN) | 4050118626315              |  |
| 수량         | 10000 ST                   |  |
| 유형         | DEK 5/5 MM WS              | 버전   |
| 주문 번호      | <a href="#">2007110000</a> | Dekafix, 단자대 마커, 5 x 5 mm, Weidmueller, 흰색 |
| GTIN (EAN) | 4050118391862              |  |
| 수량         | 800 ST                     |  |

AAP11 6/6X1.5 LO-LI DL OR

Weidmüller Interface GmbH & Co. KG  
Klingenbergstraße 26  
D-32758 Detmold  
Germany

www.weidmueller.com

액세서리

DEK 5/6



WS/ DEK

MultiMark 단자대 마커는 2개의 구성 요소로 만들어진 혁신적 복합재를 사용합니다. 마커의 경질 하단부는 커넥터에 안전하게 고정됩니다. 표면을 탄성 소재로 마감하여 장착이 간편합니다. 특수 천공된 재질을 사용해 스트립은 간격에 발생하는 약간의 편차를 수용할 수 있도록 늘어납니다(이 편차는 늘어나는 경향이 있으며, 특히 긴 단자대 블록일 경우 그 정도가 큼). 추가 장점: 표면 재질은 탁월한 인쇄 적성으로 인해 내구성 및 내마모성이 뛰어난 라벨링을 보장합니다. 300 dpi의 인쇄 해상도로 가독성이 매우 좋은 글자를 출력합니다.

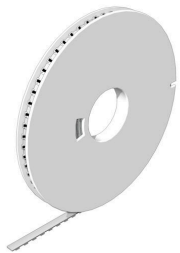
MultiMark 사용 혜택

- 바이드물러 모듈형 단자대 블록에 호환 사용 가능
- 견고하고 내구성이 우수한 인쇄
- 연속 스트립으로 설치 시간 절감
- 혁신적 복합소재 사용으로 간편한 장착
- 최적의 가독성을 위한 대형의 라벨 입력란
- 제조사 독립성으로 인한 높은 수준의 유연성

일반 주문 데이터

|            |                            |  |
|------------|----------------------------|--|
| 유형         | DEK 5/6 MM BP WS           | 버전   |
| 주문 번호      | <a href="#">2619780000</a> | Dekafix, 단자대 마커, 5 x 6 mm, Weidmueller, 흰색 |
| GTIN (EAN) | 4050118626308              |  |
| 수량         | 9000 ST                    |  |
| 유형         | DEK 5/6 MM WS              | 버전   |
| 주문 번호      | <a href="#">2007120000</a> | Dekafix, 단자대 마커, 5 x 6 mm, Weidmueller, 흰색 |
| GTIN (EAN) | 4050118392104              |  |
| 수량         | 600 ST                     |  |

DEK 5/7.5



WS/ DEK

MultiMark 단자대 마커는 2개의 구성 요소로 만들어진 혁신적 복합재를 사용합니다. 마커의 경질 하단부는 커넥터에 안전하게 고정됩니다. 표면을 탄성 소재로 마감하여 장착이 간편합니다. 특수 천공된 재질을 사용해 스트립은 간격에 발생하는 약간의 편차를 수용할 수 있도록 늘어납니다(이 편차는 늘어나는 경향이 있으며, 특히 긴 단자대 블록일 경우 그 정도가 큼). 추가 장점: 표면 재질은 탁월한 인쇄 적성으로 인해 내구성 및 내마모성이 뛰어난 라벨링을 보장합니다. 300 dpi의 인쇄 해상도로 가독성이 매우 좋은 글자를 출력합니다.

MultiMark 사용 혜택

- 바이드물러 모듈형 단자대 블록에 호환 사용 가능
- 견고하고 내구성이 우수한 인쇄
- 연속 스트립으로 설치 시간 절감
- 혁신적 복합소재 사용으로 간편한 장착
- 최적의 가독성을 위한 대형의 라벨 입력란
- 제조사 독립성으로 인한 높은 수준의 유연성

**AAP11 6/6X1.5 LO-LI DL OR**

**Weidmüller Interface GmbH & Co. KG**  
 Klingenbergstraße 26  
 D-32758 Detmold  
 Germany

www.weidmueller.com

액세서리

일반 주문 데이터

|            |                            |    |  |
|------------|----------------------------|----|--|
| 유형         | DEK 5/7.5 MM WS            | 버전 |  |
| 주문 번호      | <a href="#">2619920000</a> |    | Dekafix, 단자대 마커, 5 x 7.5 mm, Weidmueller, 흰색 |
| GTIN (EAN) | 4050118626162              |    |  |
| 수량         | 500 ST                     |    |  |

**DEK 5/8**



WS/ DEK

MultiMark 단자대 마커는 2개의 구성 요소로 만들어진 혁신적 복합재를 사용합니다. 마커의 경질 하단부는 커넥터에 안전하게 고정됩니다. 표면을 탄성 소재로 마감하여 장착이 간편합니다. 특수 천공된 재질을 사용해 스트립은 간격에 발생하는 약간의 편차를 수용할 수 있도록 늘어납니다(이 편차는 늘어나는 경향이 있으며, 특히 긴 단자대 블록일 경우 그 정도가 큼). 추가 장점: 표면 재질은 탁월한 인쇄 적성으로 인해 내구성 및 내마모성이 뛰어난 라벨링을 보장합니다. 300 dpi의 인쇄 해상도로 가독성이 매우 좋은 글자를 출력합니다.

MultiMark 사용 혜택

- 바이드물러 모듈형 단자대 블록에 호환 사용 가능
- 견고하고 내구성이 우수한 인쇄
- 연속 스트립으로 설치 시간 절감
- 혁신적 복합소재 사용으로 간편한 장착
- 최적의 가독성을 위한 대형의 라벨 입력란
- 제조사 독립성으로 인한 높은 수준의 유연성

일반 주문 데이터

|            |                            |    |  |
|------------|----------------------------|----|--|
| 유형         | DEK-A 5/8 MM WS            | 버전 |  |
| 주문 번호      | <a href="#">2448860000</a> |    | Dekafix, 단자대 마커, 5 x 8.1 mm, Weidmueller, 흰색 |
| GTIN (EAN) | 4050118462968              |    |  |
| 수량         | 500 ST                     |    |  |

액세서리



장비 테스트 및 측정용 액세서리

일반 주문 데이터

|            |                            |    |      |
|------------|----------------------------|----|------|
| 유형         | ZUB MULTIMETER             | 버전 |      |
| 주문 번호      | <a href="#">9205270000</a> |    | 멀티미터 |
| GTIN (EAN) | 4032248723522              |    |      |
| 수량         | 1 ST                       |    |      |

## AAP11 6/6X1.5 LO-LI DL OR

**Weidmüller Interface GmbH & Co. KG**  
 Klingenbergstraße 26  
 D-32758 Detmold  
 Germany

www.weidmueller.com

### 액세서리

#### 종판 / 파티션 플레이트

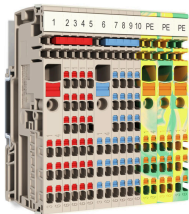


종판과 엔드 플레이트는 단자대의 필수 부속품입니다. 종판은 서로 다른 전위와 기능 그룹을 광학적으로 및 전기적으로 분리하여 안전성을 높이고 배전반 내부의 명확한 구조를 보장합니다. 엔드 플레이트는 측면의 단자대 열을 마감하고, 전류가 흐르는 부품과의 접촉을 방지하며, 깔끔하고 안정적인 마감을 보장합니다. 두 부품 모두 각각의 바이드물러 단자대 시리즈에 정확히 대응되어 안전하고 규정을 준수하며 전문적인 배선에 기여합니다.

#### 일반 주문 데이터

|            |                           |    |                 |
|------------|---------------------------|----|-----------------|
| 유형         | APP 3                     | 버전 |                 |
| 주문 번호      | <a href="#">248910000</a> | 버전 | A-시리즈, 파티션 플레이트 |
| GTIN (EAN) | 4050118499315             |    |                 |
| 수량         | 50 ST                     |    |                 |

#### 6mm<sup>2</sup> ~ 1.5mm<sup>2</sup>



독특한 모듈식 개념은 모든 유형의 기계에 맞춰 조정될 수 있습니다. 전위 분배 단자대 AAP는 두 가지 가능한 구조 (교대 또는 그룹화)가 있는 균일한 설계로 성공적입니다. 제어 전압 분배의 그룹화된 구조에서 전위는 다른 단자대 블록에 위치하여 전체 전위 블록을 형성합니다.

#### 일반 주문 데이터

|            |                            |    |  |
|------------|----------------------------|----|--|
| 유형         | AAP11 1.5 LI WT            | 버전 |  |
| 주문 번호      | <a href="#">2683440000</a> | 버전 | 모듈형 배전 단자, PUSH IN, 1.5 mm <sup>2</sup> , 500 V, 17.5 A, 진한 베이지색, 베이지색 |
| GTIN (EAN) | 4064675008316              |    |  |
| 수량         | 50 ST                      |    |  |
| 유형         | AAP11 1.5 LI BL            | 버전 |  |
| 주문 번호      | <a href="#">1988170000</a> | 버전 | 모듈형 배전 단자, PUSH IN, 1.5 mm <sup>2</sup> , 500 V, 17.5 A, 진한 베이지색       |
| GTIN (EAN) | 4050118372922              |    |  |
| 수량         | 50 ST                      |    |  |
| 유형         | AAP11 1.5 LI BL/OR         | 버전 |  |
| 주문 번호      | <a href="#">2522870000</a> | 버전 | 모듈형 배전 단자, PUSH IN, 1.5 mm <sup>2</sup> , 500 V, 17.5 A, 파란색           |
| GTIN (EAN) | 4050118554908              |    |  |
| 수량         | 50 ST                      |    |  |
| 유형         | AAP11 1.5 LI DL BL         | 버전 |  |
| 주문 번호      | <a href="#">2675360000</a> | 버전 | 모듈형 배전 단자, PUSH IN, 1.5 mm <sup>2</sup> , 500 V, 17.5 A, 진한 베이지색       |
| GTIN (EAN) | 4050118733594              |    |  |
| 수량         | 50 ST                      |    |  |
| 유형         | AAP11 1.5 LI DL BL/OR      | 버전 |  |
| 주문 번호      | <a href="#">2675370000</a> | 버전 | 모듈형 배전 단자, PUSH IN, 1.5 mm <sup>2</sup> , 500 V, 17.5 A, 파란색           |
| GTIN (EAN) | 4050118733587              |    |  |
| 수량         | 50 ST                      |    |  |

## AAP11 6/6X1.5 LO-LI DL OR

**Weidmüller Interface GmbH & Co. KG**  
 Klingenbergstraße 26  
 D-32758 Detmold  
 Germany

www.weidmueller.com

### 액세서리

|            |                            |  |
|------------|----------------------------|--|
| 유형         | AAP11 1.5 LI DL OR         | 버전   |
| 주문 번호      | <a href="#">2675350000</a> | 모듈형 배전 단자, PUSH IN, 1.5 mm <sup>2</sup> , 500 V, 17.5 A, 진한 베이지색 |
| GTIN (EAN) | 4050118733907              |  |
| 수량         | 50 ST                      |  |
| 유형         | AAP11 1.5 LI DL RD         | 버전   |
| 주문 번호      | <a href="#">2675340000</a> | 모듈형 배전 단자, PUSH IN, 1.5 mm <sup>2</sup> , 500 V, 17.5 A, 진한 베이지색 |
| GTIN (EAN) | 4050118733570              |  |
| 수량         | 50 ST                      |  |
| 유형         | AAP11 1.5 LI GN/OR         | 버전   |
| 주문 번호      | <a href="#">2614100000</a> | 모듈형 배전 단자, PUSH IN, 1.5 mm <sup>2</sup> , 500 V, 17.5 A, 녹색      |
| GTIN (EAN) | 4050118618013              |  |
| 수량         | 50 ST                      |  |
| 유형         | AAP11 1.5 LI OR            | 버전   |
| 주문 번호      | <a href="#">2503910000</a> | 모듈형 배전 단자, PUSH IN, 1.5 mm <sup>2</sup> , 500 V, 17.5 A, 진한 베이지색 |
| GTIN (EAN) | 4050118517583              |  |
| 수량         | 50 ST                      |  |
| 유형         | AAP11 1.5 LI RD            | 버전   |
| 주문 번호      | <a href="#">1988160000</a> | 모듈형 배전 단자, PUSH IN, 1.5 mm <sup>2</sup> , 500 V, 17.5 A, 진한 베이지색 |
| GTIN (EAN) | 4050118372939              |  |
| 수량         | 50 ST                      |  |

### 일자 스크류드라이버



블레이드가 둥근 일자 스크류드라이버 SD DIN 5265, ISO 2380/2, DIN 5264, ISO 2380/1에 따른 출력. ChromTop 팁, SoftFinish 그림

### 일반 주문 데이터

|            |                            |   |
|------------|----------------------------|---|
| 유형         | SDS 0.4X2.0X60             | 버전  |
| 주문 번호      | <a href="#">2749260000</a> | 스크류드라이버, 블레이드 폭(B): 2 mm, 블레이드 길이: 60 mm, |
| GTIN (EAN) | 4050118895537              | 블레이드 두께(A): 0.4 mm                        |
| 수량         | 1 ST                       |   |

### 테스트 어댑터 및 테스트 소켓



테스트 어댑터와 테스트 플러그는 단자대 블록과 테스트 장비 간의 전기 결선에 사용됩니다. 이러한 방식으로 유선 상태에서 전기적 접점을 설정할 수 있으며 측정을 쉽게 수행할 수 있습니다.

## AAP11 6/6X1.5 LO-LI DL OR

**Weidmüller Interface GmbH & Co. KG**  
Klingenbergstraße 26  
D-32758 Detmold  
Germany

[www.weidmueller.com](http://www.weidmueller.com)

## 액세서리

### 일반 주문 데이터

|            |                            |  |  |
|------------|----------------------------|--|--|
| 유형         | FZS 2/4 RT/80 SAKT4        | 버전   |  |
| 주문 번호      | <a href="#">1276300000</a> | 플러그 (단자대), 플러그인 결선, 2 mm <sup>2</sup> , 결선 수: 2, 극 수: 1, 너비: 9 |  |
| GTIN (EAN) | 4008190026080              | mm   |  |
| 수량         | 20 ST                      |  |  |