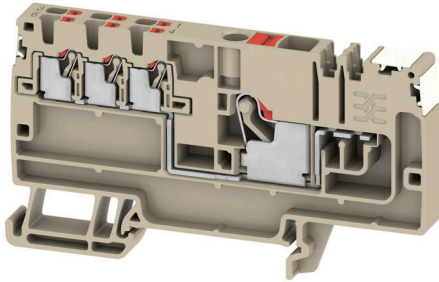


AAP11 6/6X1.5 LO-LI DL RD

Weidmüller Interface GmbH & Co. KG
 Klingenbergstraße 26
 D-32758 Detmold
 Germany

www.weidmueller.com



독특한 모듈식 개념은 모든 유형의 기계에 맞춰 조정될 수 있습니다. 전위 분배 단자대 AAP는 두 가지 가능한 구조 (교대 또는 그룹화)가 있는 균일한 설계로 성공적입니다. 제어 전압 분배의 그룹화된 구조에서 전위는 다른 단자대 블록에 위치하여 전체 전위 블록을 형성합니다.

일반 주문 데이터

버전	모듈형 배전 단자, PUSH IN, 6 mm², 500 V, 41 A, 진한 베이지색
주문 번호	2675390000
유형	AAP11 6/6X1.5 LO-LI DL RD
GTIN (EAN)	4050118817744
수량	20 items

AAP11 6/6X1.5 LO-LI DL RD

Weidmüller Interface GmbH & Co. KG
Klingenbergstraße 26
D-32758 Detmold
Germany

www.weidmueller.com

기술 데이터

승인

승인



ROHS 준수

치수 및 중량

깊이	47 mm	깊이 (인치)	1.8504 inch
DIN 레일을 포함한 깊이	48 mm	높이	85.5 mm
높이 (인치)	3.3661 inch	너비	8.1 mm
폭 (인치)	0.3189 inch	순중량	19.81 g

온도

보관 온도	-25 °C...55 °C	주변 온도	-5 °C...40 °C
연속 작동 온도, 최소	-60 °C	연속 작동 온도, 최대	130 °C

환경 제품 규정 준수

RoHS 준수 상태	준수, 예외 미존재
REACH SVHC	0.1 wt% 이상의 SVHC 없음

등급 데이터

정격 단면적	6 mm ²	정격 전압	500 V
정격 AC 전압	500 V	정격 DC 전압	500 V
정격 전류	41 A	최대 와이어에서 전류	41 A
표준 규격	IEC 60947-7-1	IEC 60947-7-x에 따른 체적 저항률	0.78 mΩ
정격 임펄스 내전압	6 kV	IEC 60947-7-x 규격 전력 손실	1.31 W
서지 전압 범주	III	오염 심각도	3

시스템 사양

엔드 커버 플레이트 필요	예	전위 수	1
레벨 수	1	레벨당 클램프 지점 개수	7
계층당 전위 수	1	레벨 내부 교차 결선	아니요
PE 결선	아니요	장착 레일	TS 35
N-기능	아니요	PE 기능	아니요
PEN 기능	아니요		

일반

극 수	1	결선 단면규격 AWG, 최대	AWG 8
설치 권고	장착 레일	결선 단면규격 AWG, 최소	AWG 22
표준 규격	IEC 60947-7-1	장착 레일	TS 35

자재 데이터

기본 재질	Wemid	컬러 코드	진한 베이지색
작동 요소의 색상	빨간색	UL 94 가연성 등급	V-0

AAP11 6/6X1.5 LO-LI DL RD

Weidmüller Interface GmbH & Co. KG
 Klingenbergstraße 26
 D-32758 Detmold
 Germany

www.weidmueller.com

기술 데이터

정격 데이터 IECEx/ATEX

마킹 EN 60079-7	Ex ec II C Gc	Ex 2014/34/EU 라벨	II 2 G D
---------------	---------------	------------------	----------

추가 기술 데이터

개방측	오른쪽	스냅온	예
장착물 유형	클립인	설치 권고	장착 레일
폭발 테스트 버전	예	장착 유형	TS 35

클램프용 컨덕터(정격 결선)

IEC 60947-1 규격 게이지	A5			
결선 단면규격 AWG, 최대	AWG 8			
결선 방향	상단			
탈피 길이	12 mm			
결선의 유형 2	PUSH IN			
결선 유형	PUSH IN			
결선 수	1			
클램프 범위, 최대	6 mm ²			
클램프 범위, 최소	0.34 mm ²			
블레이드 크기	1.0 x 5.5 mm			
결선 단면규격 AWG, 최소	AWG 22			
와이어 결선 단면적, 와이어 종단 페룰 DIN 46228/4 채용 가는 꼬임, 최대	6 mm ²			
와이어 결선 단면적, 와이어 종단 페룰 DIN 46228/4 채용 가는 꼬임, 최소	0.34 mm ²			
와이어 결선 단면적, 와이어 종단 페룰 DIN 46228/1 채용 가는 꼬임, 최대	6 mm ²			
와이어 결선 단면적, 와이어 종단 페룰 DIN 46228/1 채용 가는 꼬임, 최소	0.34 mm ²			
와이어 결선 단면, 가는 꼬임, 최대	6 mm ²			
와이어 결선 단면, 가는 꼬임, 최소	0.34 mm ²			
결선 단면적, 꼬임, 최대	6 mm ²			
결선 단면적, 꼬임, 최소	0.34 mm ²			
트윈 와이어 종단 페룰, 최대	1.5 mm ²			
트윈 와이어 종단 페룰, 최소	0.5 mm ²			
와이어 결선 단면적, 경질 코어 최대	6 mm ²			
와이어 결선 단면적, 경질 코어, 최소	0.34 mm ²			
와이어 엔드 페룰의 튜브 길이, 플라스틱 칼라 DIN 46228/4 채용	튜브 길이	최소	10 mm	
		최대	12 mm	
	도체 결선 단면적	최소	0.5 mm ²	
		최대	1 mm ²	
	튜브 길이	최소	10 mm	
		최대	18 mm	
	도체 결선 단면적	공칭	1.5 mm ²	
		최소	12 mm	
	튜브 길이	최대	18 mm	
		공칭	2.5 mm ²	
	도체 결선 단면적	최소	10 mm	
		최대	18 mm	
	도체 결선 단면적	최소	4 mm ²	
		최대	6 mm ²	
	트윈 와이어 종단 페룰의 튜브 길이	튜브 길이	최소	10 mm
			최대	12 mm
		도체 결선 단면적	공칭	0.5 mm ²
			최소	10 mm
		튜브 길이	최소	10 mm
			최대	18 mm

AAP11 6/6X1.5 LO-LI DL RD

Weidmüller Interface GmbH & Co. KG
 Klingenbergstraße 26
 D-32758 Detmold
 Germany

기술 데이터

www.weidmueller.com

와이어 엔드 페룰의 튜브 길이, 플라스틱 칼라 DIN 46228/1 미채용	도체 결선 단면적	공칭	0.75 mm ²
	튜브 길이	최소	12 mm
		최대	18 mm
	도체 결선 단면적	최소	1 mm ²
	튜브 길이	최대	1.5 mm ²
		공칭	10 mm
	도체 결선 단면적	최소	0.5 mm ²
		최대	1 mm ²
	튜브 길이	최소	10 mm
		최대	1.5 mm ²
	도체 결선 단면적	최소	2.5 mm ²
		최대	12 mm
튜브 길이	최소	18 mm	
	최대	18 mm	
도체 결선 단면적	공칭	4 mm ²	
	튜브 길이	최소	10 mm
도체 결선 단면적		최대	18 mm
	도체 결선 단면적	최소	6 mm ²
도체 결선 단면적		최대	10 mm ²

클램프용 전선(추가 결선)

연결 방향 추가 연결	상단	클램프 범위, 추가 결선, 최대	1.5 mm ²
클램프 범위, 추가 결선, 최소	0.14 mm ²	컨덕터 단면적, 연질 + 플라스틱 슬리브 DIN 46228/1, 추가 결선, 최대	1.5 mm ²
컨덕터 단면적, 연질 + 플라스틱 슬리브 DIN 46228/1, 추가 결선, 최소	0.5 mm ²	전선 단면, 연선, 추가 결선, 최소.	0.5 mm ²
결선 수, 추가 결선	6	정격 단면적, 추가 결선	1.5 mm ²
블레이드 크기, 추가 결선	0.4 x 2.0 mm	결선된 와이어에 대한 단면, 다중 코어, 추가 결선, 최소.	0.5 mm ²
결선된 와이어에 대한 단면, 다중 코어, 추가 결선, 최대.	1.5 mm ²	정격 전류, 추가 결선	17.5 A
결선된 와이어에 대한 단면, 솔리드 코어, 추가 결선, 최소.	0.5 mm ²	결선된 와이어에 대한 단면, 솔리드 코어, 추가 결선, 최대.	1.5 mm ²
결선 유형, 추가 결선	PUSH IN	결선된 와이어에 대한 단면, 연선, 추가 결선, 최대.	1.5 mm ²
탈피 길이, 추가 결선	8 mm		

중요 참고 사항

제품 정보	연결된 컨덕터의 과부하 및 단락에 대한 해당 안전 규정을 반드시 준수해야 합니다. 모든 연결 컨덕터의 총 전류량은 절대 최대 부하 전류 한도를 초과해서는 안 됩니다.
-------	--

분류

ETIM 8.0	EC000897	ETIM 9.0	EC000897
ETIM 10.0	EC000897	ECLASS 14.0	27-25-01-19
ECLASS 15.0	27-25-01-19		

도면



AAP11 6/6X1.5 LO-LI DL RD

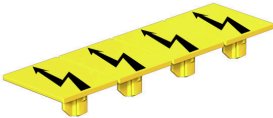
Weidmüller Interface GmbH & Co. KG
 Klingenbergstraße 26
 D-32758 Detmold
 Germany

www.weidmueller.com

액세서리

경고 커버

플래시 기호가 있는 경고 커버는 사람과 기계에 더 높은 안전을 제공합니다. 응용 분야 내에서 외부 전압을 표시해야 하는 경우에 사용됩니다.



일반 주문 데이터

유형	AAM 6 YE FLASH	버전
주문 번호	2635570000	A-시리즈, 단자대 마커, 13 x 8.1 mm, 피치(mm)(P): 8.00 노란색
GTIN (EAN)	4050118674514	
수량	40 ST	

엔드 브래킷



바이드물러 제품군에는 단자대 레일에 영구적이고 안정적으로 마운트될 수 있도록 보장하고 미끄러짐을 방지하는 엔드 브래킷이 포함되어 있습니다. 스크류가 포함 또는 포함되지 않은 버전을 사용할 수 있습니다. 엔드 브래킷에는 마킹 옵션(그룹 마커용 포함)과 테스트 플러그 홀더가 포함되어 있습니다.

일반 주문 데이터

유형	AEB 35 SCL/1 V0	버전
주문 번호	2661280000	A-시리즈, 엔드 브래킷
GTIN (EAN)	4050118702163	
수량	20 ST	
유형	AEB 35 SCL/1 V0 BK	버전
주문 번호	2661300000	A-시리즈, 엔드 브래킷
GTIN (EAN)	4050118702187	
수량	20 ST	
유형	AEB 35 SCL/1 V0 GY	버전
주문 번호	2661290000	A-시리즈, 엔드 브래킷
GTIN (EAN)	4050118702170	
수량	20 ST	
유형	AEB 35 SC/1 BK	버전
주문 번호	2475310000	A-시리즈, 엔드 브래킷
GTIN (EAN)	4050118487114	
수량	50 ST	
유형	AEB 35 SC/1	버전
주문 번호	1991920000	A-시리즈, 엔드 브래킷
GTIN (EAN)	4050118376722	
수량	50 ST	

AAP11 6/6X1.5 LO-LI DL RD

Weidmüller Interface GmbH & Co. KG
 Klingenbergstraße 26
 D-32758 Detmold
 Germany

www.weidmueller.com

액세서리

마커 홀더



마커 홀더는 5 또는 5.1 mm의 피치를 갖는 표준 마커를 추가로 장착할 수 있게 해줍니다. 앵글 홀더를 옵션으로 함께 스냅하면 Klippon® Connect 모듈식 단자대의 모든 표준 마킹 채널에 장착이 가능합니다. 피팅 마커 유형은 지정 마커 홀더의 각 부속품 아래에서 찾을 수 있습니다.

일반 주문 데이터

유형	BZT 1 WS 10/5	버전
주문 번호	1805490000	액세서리, 마커 홀더
GTIN (EAN)	4032248270231	
수량	100 ST	
유형	BZT 1 ZA WS 10/5	버전
주문 번호	1805520000	액세서리, 마커 홀더
GTIN (EAN)	4032248270248	
수량	100 ST	

점프바



인접한 단자대에 전위를 분배 또는 증가시키는 것은 교차 연결을 통해 구현됩니다. 추가적인 결선 노력은 쉽게 피할 수 있습니다. 풀이 분리되더라도 단자대 블록의 점접 안정성은 여전히 보장됩니다. 당사의 포트폴리오는 모듈형 터미널 블록을 위한 플러그형 및 스크루형 점프바 시스템을 제공합니다.

일반 주문 데이터

유형	ZQV 1.5N/9 RD	버전
주문 번호	1985790000	점프바 (단자대), 플러그, 빨간색, 17.5 A, 극 수: 9, 피치(mm)(P): 3.50,
GTIN (EAN)	4050118370386	절연: 예, 너비: 30 mm
수량	20 ST	
유형	ZQV 1.5N/9 BL	버전
주문 번호	1985660000	점프바 (단자대), 플러그, 파란색, 17.5 A, 극 수: 9, 피치(mm)(P): 3.50,
GTIN (EAN)	4050118370478	절연: 예, 너비: 30 mm
수량	20 ST	
유형	ZQV 1.5N/9	버전
주문 번호	1985560000	점프바 (단자대), 플러그, 주황색, 17.5 A, 극 수: 9, 피치(mm)(P): 3.50,
GTIN (EAN)	4050118370409	절연: 예, 너비: 30 mm
수량	20 ST	
유형	ZQV 1.5N/8 RD	버전
주문 번호	1985770000	점프바 (단자대), 플러그, 빨간색, 17.5 A, 극 수: 8, 피치(mm)(P): 3.50,
GTIN (EAN)	4050118370508	절연: 예, 너비: 26.5 mm
수량	20 ST	

AAP11 6/6X1.5 LO-LI DL RD

Weidmüller Interface GmbH & Co. KG
 Klingenbergstraße 26
 D-32758 Detmold
 Germany

www.weidmueller.com

액세서리

유형	ZQV 1.5N/8 BL	버전
주문 번호	1985640000	점프바 (단자대), 플러그, 파란색, 17.5 A, 극 수: 8, 피치(mm)(P): 3.50,
GTIN (EAN)	4050118370461	절연: 예, 너비: 26.5 mm
수량	20 ST	
유형	ZQV 1.5N/8	버전
주문 번호	1985540000	점프바 (단자대), 플러그, 주황색, 17.5 A, 극 수: 8, 피치(mm)(P): 3.50,
GTIN (EAN)	4050118370218	절연: 예, 너비: 26.5 mm
수량	20 ST	
유형	ZQV 1.5N/7 RD	버전
주문 번호	1985750000	점프바 (단자대), 플러그, 빨간색, 17.5 A, 극 수: 7, 피치(mm)(P): 3.50,
GTIN (EAN)	4050118370249	절연: 예, 너비: 23 mm
수량	20 ST	
유형	ZQV 1.5N/7 BL	버전
주문 번호	1985630000	점프바 (단자대), 플러그, 파란색, 17.5 A, 극 수: 7, 피치(mm)(P): 3.50,
GTIN (EAN)	4050118370522	절연: 예, 너비: 23 mm
수량	20 ST	
유형	ZQV 1.5N/7	버전
주문 번호	1985520000	점프바 (단자대), 플러그, 주황색, 17.5 A, 극 수: 7, 피치(mm)(P): 3.50,
GTIN (EAN)	4050118370195	절연: 예, 너비: 23 mm
수량	20 ST	
유형	ZQV 1.5N/6 RD	버전
주문 번호	1985730000	점프바 (단자대), 플러그, 빨간색, 17.5 A, 극 수: 6, 피치(mm)(P): 3.50,
GTIN (EAN)	4050118370454	절연: 예, 너비: 19.5 mm
수량	20 ST	
유형	ZQV 1.5N/6 BL	버전
주문 번호	1985610000	점프바 (단자대), 플러그, 파란색, 17.5 A, 극 수: 6, 피치(mm)(P): 3.50,
GTIN (EAN)	4050118370492	절연: 예, 너비: 19.5 mm
수량	20 ST	
유형	ZQV 1.5N/6	버전
주문 번호	1985510000	점프바 (단자대), 플러그, 주황색, 17.5 A, 극 수: 6, 피치(mm)(P): 3.50,
GTIN (EAN)	4050118370188	절연: 예, 너비: 19.5 mm
수량	20 ST	
유형	ZQV 1.5N/50 RD	버전
주문 번호	1985820000	점프바 (단자대), 플러그, 빨간색, 17.5 A, 극 수: 50, 피치(mm)(P): 3.50,
GTIN (EAN)	4050118370270	절연: 예, 너비: 175 mm
수량	5 ST	
유형	ZQV 1.5N/50 BL	버전
주문 번호	1985720000	점프바 (단자대), 플러그, 파란색, 17.5 A, 극 수: 50, 피치(mm)(P): 3.50,
GTIN (EAN)	4050118370546	절연: 예, 너비: 175 mm
수량	5 ST	
유형	ZQV 1.5N/50	버전
주문 번호	1985620000	점프바 (단자대), 플러그, 주황색, 17.5 A, 극 수: 50, 피치(mm)(P): 3.50,
GTIN (EAN)	4050118370300	절연: 예, 너비: 175 mm
수량	5 ST	
유형	ZQV 1.5N/5 RD	버전
주문 번호	1985710000	점프바 (단자대), 플러그, 빨간색, 17.5 A, 극 수: 5, 피치(mm)(P): 3.50,
GTIN (EAN)	4050118370256	절연: 예, 너비: 16 mm
수량	20 ST	
유형	ZQV 1.5N/5 BL	버전
주문 번호	1985590000	점프바 (단자대), 플러그, 파란색, 17.5 A, 극 수: 5, 피치(mm)(P): 3.50,
GTIN (EAN)	4050118370430	절연: 예, 너비: 16 mm
수량	20 ST	

AAP11 6/6X1.5 LO-LI DL RD

Weidmüller Interface GmbH & Co. KG
 Klingenbergstraße 26
 D-32758 Detmold
 Germany

www.weidmueller.com

액세서리

유형	ZQV 1.5N/5	버전
주문 번호	1985500000	점프바 (단자대), 플러그, 주황색, 17.5 A, 극 수: 5, 피치(mm)(P): 3.50,
GTIN (EAN)	4050118369991	절연: 예, 너비: 16 mm
수량	20 ST	
유형	ZQV 1.5N/4 RD	버전
주문 번호	1985690000	점프바 (단자대), 플러그, 빨간색, 17.5 A, 극 수: 4, 피치(mm)(P): 3.50,
GTIN (EAN)	4050118370515	절연: 예, 너비: 12.5 mm
수량	60 ST	
유형	ZQV 1.5N/4 BL	버전
주문 번호	1985570000	점프바 (단자대), 플러그, 파란색, 17.5 A, 극 수: 4, 피치(mm)(P): 3.50,
GTIN (EAN)	4050118370317	절연: 예, 너비: 12.5 mm
수량	60 ST	
유형	ZQV 1.5N/4	버전
주문 번호	1985490000	점프바 (단자대), 플러그, 주황색, 17.5 A, 극 수: 4, 피치(mm)(P): 3.50,
GTIN (EAN)	4050118370201	절연: 예, 너비: 12.5 mm
수량	60 ST	
유형	ZQV 1.5N/3 RD	버전
주문 번호	1985670000	점프바 (단자대), 플러그, 빨간색, 17.5 A, 극 수: 3, 피치(mm)(P): 3.50,
GTIN (EAN)	4050118370348	절연: 예, 너비: 9 mm
수량	60 ST	
유형	ZQV 1.5N/3 BL	버전
주문 번호	1985550000	점프바 (단자대), 플러그, 파란색, 17.5 A, 극 수: 3, 피치(mm)(P): 3.50,
GTIN (EAN)	4050118370485	절연: 예, 너비: 9 mm
수량	60 ST	
유형	ZQV 1.5N/3	버전
주문 번호	1985480000	점프바 (단자대), 플러그, 주황색, 17.5 A, 극 수: 3, 피치(mm)(P): 3.50,
GTIN (EAN)	4050118370096	절연: 예, 너비: 9 mm
수량	60 ST	
유형	ZQV 1.5N/20 RD	버전
주문 번호	1985810000	점프바 (단자대), 플러그, 빨간색, 17.5 A, 극 수: 20, 피치(mm)(P): 3.50,
GTIN (EAN)	4050118370355	절연: 예, 너비: 70 mm
수량	20 ST	
유형	ZQV 1.5N/20 BL	버전
주문 번호	1985700000	점프바 (단자대), 플러그, 파란색, 17.5 A, 극 수: 20, 피치(mm)(P): 3.50,
GTIN (EAN)	4050118370331	절연: 예, 너비: 70 mm
수량	20 ST	
유형	ZQV 1.5N/20	버전
주문 번호	1985600000	점프바 (단자대), 플러그, 주황색, 17.5 A, 극 수: 20, 피치(mm)(P): 3.50,
GTIN (EAN)	4050118370225	절연: 예, 너비: 70 mm
수량	20 ST	
유형	ZQV 1.5N/2 RD	버전
주문 번호	1985650000	점프바 (단자대), 플러그, 빨간색, 17.5 A, 극 수: 2, 피치(mm)(P): 3.50,
GTIN (EAN)	4050118370324	절연: 예, 너비: 5.5 mm
수량	60 ST	
유형	ZQV 1.5N/2 BL	버전
주문 번호	1985530000	점프바 (단자대), 플러그, 파란색, 17.5 A, 극 수: 2, 피치(mm)(P): 3.50,
GTIN (EAN)	4050118370423	절연: 예, 너비: 5.5 mm
수량	60 ST	
유형	ZQV 1.5N/2	버전
주문 번호	1985410000	점프바 (단자대), 플러그, 주황색, 17.5 A, 극 수: 2, 피치(mm)(P): 3.50,
GTIN (EAN)	4050118369861	절연: 예, 너비: 5.5 mm
수량	60 ST	

AAP11 6/6X1.5 LO-LI DL RD

Weidmüller Interface GmbH & Co. KG
 Klingenbergstraße 26
 D-32758 Detmold
 Germany

www.weidmueller.com

액세서리

유형	ZQV 1.5N/10 RD	버전
주문 번호	1985800000	점프바 (단자대), 플러그, 빨간색, 17.5 A, 극 수: 10, 피치(mm)(P): 3.50,
GTIN (EAN)	4050118370393	절연: 예, 너비: 33.5 mm
수량	20 ST	
유형	ZQV 1.5N/10 BL	버전
주문 번호	1985680000	점프바 (단자대), 플러그, 파란색, 17.5 A, 극 수: 10, 피치(mm)(P): 3.50,
GTIN (EAN)	4050118370539	절연: 예, 너비: 33.5 mm
수량	20 ST	
유형	ZQV 1.5N/10	버전
주문 번호	1985580000	점프바 (단자대), 플러그, 주황색, 17.5 A, 극 수: 10, 피치(mm)(P): 3.50,
GTIN (EAN)	4050118370416	절연: 예, 너비: 33.5 mm
수량	20 ST	

종판 / 파티션 플레이트



종판과 엔드 플레이트는 단자대의 필수 부속품입니다. 종판은 서로 다른 전위와 기능 그룹을 광학적으로 및 전기적으로 분리하여 안전성을 높이고 배전반 내부의 명확한 구조를 보장합니다. 엔드 플레이트는 측면의 단자대 열을 마감하고, 전류가 흐르는 부품과의 접촉을 방지하며, 깔끔하고 안정적인 마감을 보장합니다. 두 부품 모두 각각의 바이드몰러 단자대 시리즈에 정확히 대응되어 안전하고 규정을 준수하며 전문적인 배선에 기여합니다.

일반 주문 데이터

유형	AEP AP 11	버전
주문 번호	1988320000	A-시리즈, 엔드 플레이트
GTIN (EAN)	4050118372854	
수량	20 ST	

테스트 어댑터 및 테스트 소켓



테스트 어댑터와 테스트 플러그는 단자대 블록과 테스트 장비 간의 전기 결선에 사용됩니다. 이러한 방식으로 유선 상태에서 전기적 접점을 설정할 수 있으며 측정을 쉽게 수행할 수 있습니다.

일반 주문 데이터

유형	ATPG 1.5 M-R	버전
주문 번호	1991880000	테스트 어댑터 (단자대), 1.5 mm ² , 250 V, 0.2 A
GTIN (EAN)	4050118376715	
수량	50 ST	
유형	ATPG 1.5-10 L	버전
주문 번호	1991890000	테스트 어댑터 (단자대), 1.5 mm ² , 250 V, 0.2 A
GTIN (EAN)	4050118376647	
수량	50 ST	

AAP11 6/6X1.5 LO-LI DL RD

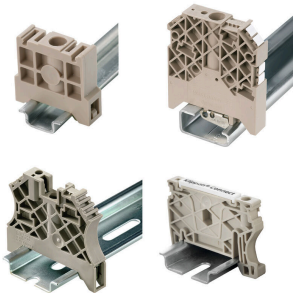
Weidmüller Interface GmbH & Co. KG
 Klingenbergstraße 26
 D-32758 Detmold
 Germany

www.weidmueller.com

액세서리

유형	ATPG 10 MI-R	버전
주문 번호	1991870000	테스트 어댑터 (단자대), 1.5 mm², 250 V, 0.2 A
GTIN (EAN)	4050118376678	
수량	50 ST	
유형	ATPG 2.5 MI-R	버전
주문 번호	1991960000	테스트 어댑터 (단자대), 1.5 mm², 250 V, 0.2 A
GTIN (EAN)	4050118376685	
수량	50 ST	
유형	ATPG 4 MI-R	버전
주문 번호	1991860000	테스트 어댑터 (단자대), 1.5 mm², 250 V, 0.2 A
GTIN (EAN)	4050118376661	
수량	50 ST	
유형	ATPG 6 MI-R	버전
주문 번호	1991930000	테스트 어댑터 (단자대), 1.5 mm², 250 V, 0.2 A
GTIN (EAN)	4050118376555	
수량	50 ST	

엔드 브래킷



바이드물러 제품군에는 단자대 레일에 영구적이고 안정적으로 마운트될 수 있도록 보장하고 미끄러짐을 방지하는 엔드 브래킷이 포함되어 있습니다. 스크류가 포함 또는 포함되지 않은 버전을 사용할 수 있습니다. 엔드 브래킷에는 마킹 옵션(그룹 마커용 포함)과 테스트 플러그 홀더가 포함되어 있습니다.

일반 주문 데이터

유형	AEB 35 SCL/1 V0 BK DL	버전
주문 번호	2570250000	A-시리즈, 엔드 브래킷
GTIN (EAN)	4050118580266	
수량	50 ST	
유형	AEB 35 SCL/1 V0 DL	버전
주문 번호	2570240000	A-시리즈, 엔드 브래킷
GTIN (EAN)	4050118580259	
수량	50 ST	
유형	AEB 35 SCL/1 V0 GY DL	버전
주문 번호	2570260000	A-시리즈, 엔드 브래킷
GTIN (EAN)	4050118580273	
수량	50 ST	

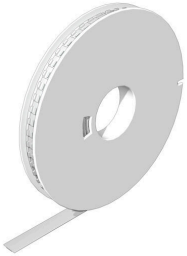
AAP11 6/6X1.5 LO-LI DL RD

Weidmüller Interface GmbH & Co. KG
 Klingenbergstraße 26
 D-32758 Detmold
 Germany

www.weidmueller.com

액세서리

WS 12/8



WS/ DEK

MultiMark 단자대 마커는 2개의 구성 요소로 만들어진 혁신적 복합재를 사용합니다. 마커의 경질 하단부는 커넥터에 안전하게 고정됩니다. 표면을 탄성 소재로 마감하여 장착이 간편합니다. 특수 천공된 재질을 사용해 스트립은 간격에 발생하는 약간의 편차를 수용할 수 있도록 늘어납니다(이 편차는 늘어나는 경향이 있으며, 특히 긴 단자대 블록일 경우 그 정도가 큼). 추가 장점: 표면 재질은 탁월한 인쇄 적성으로 인해 내구성 및 내마모성이 뛰어난 라벨링을 보장합니다. 300 dpi의 인쇄 해상도로 가독성이 매우 좋은 글자를 출력합니다.

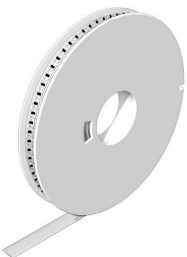
MultiMark 사용 혜택

- 바이드몰러 모듈형 단자대 블록에 호환 사용 가능
- 견고하고 내구성이 우수한 인쇄
- 연속 스트립으로 설치 시간 절감
- 혁신적 복합소재 사용으로 간편한 장착
- 최적의 가독성을 위한 대형의 라벨 입력란
- 제조사 독립성으로 인한 높은 수준의 유연성

일반 주문 데이터

유형	WS-A 12/8 MM WS	버전	
주문 번호	2448920000		WS, 단자대 마커, 12 x 8.1 mm, Weidmueller, 흰색
GTIN (EAN)	4050118462975		
수량	500 ST		

WS 12/6.5



WS/ DEK

MultiMark 단자대 마커는 2개의 구성 요소로 만들어진 혁신적 복합재를 사용합니다. 마커의 경질 하단부는 커넥터에 안전하게 고정됩니다. 표면을 탄성 소재로 마감하여 장착이 간편합니다. 특수 천공된 재질을 사용해 스트립은 간격에 발생하는 약간의 편차를 수용할 수 있도록 늘어납니다(이 편차는 늘어나는 경향이 있으며, 특히 긴 단자대 블록일 경우 그 정도가 큼). 추가 장점: 표면 재질은 탁월한 인쇄 적성으로 인해 내구성 및 내마모성이 뛰어난 라벨링을 보장합니다. 300 dpi의 인쇄 해상도로 가독성이 매우 좋은 글자를 출력합니다.

MultiMark 사용 혜택

- 바이드몰러 모듈형 단자대 블록에 호환 사용 가능
- 견고하고 내구성이 우수한 인쇄
- 연속 스트립으로 설치 시간 절감
- 혁신적 복합소재 사용으로 간편한 장착
- 최적의 가독성을 위한 대형의 라벨 입력란
- 제조사 독립성으로 인한 높은 수준의 유연성

일반 주문 데이터

유형	WS 12/6.5 MM WS	버전	
주문 번호	2619930000		WS, 단자대 마커, 12 x 6.5 mm, Weidmueller, 흰색
GTIN (EAN)	4050118626155		
수량	600 ST		

AAP11 6/6X1.5 LO-LI DL RD

Weidmüller Interface GmbH & Co. KG
 Klingenbergstraße 26
 D-32758 Detmold
 Germany

www.weidmueller.com

액세서리

WS 12/6



WS/ DEK

MultiMark 단자대 마커는 2개의 구성 요소로 만들어진 혁신적 복합재를 사용합니다. 마커의 경질 하단부는 커넥터에 안전하게 고정됩니다. 표면을 탄성 소재로 마감하여 장착이 간편합니다. 특수 천공된 재질을 사용해 스트립은 간격에 발생하는 약간의 편차를 수용할 수 있도록 늘어납니다(이 편차는 늘어나는 경향이 있으며, 특히 긴 단자대 블록일 경우 그 정도가 큼). 추가 장점: 표면 재질은 탁월한 인쇄 적성으로 인해 내구성 및 내마모성이 뛰어난 라벨링을 보장합니다. 300 dpi의 인쇄 해상도로 가독성이 매우 좋은 글자를 출력합니다.

MultiMark 사용 혜택

- 바이드물러 모듈형 단자대 블록에 호환 사용 가능
- 견고하고 내구성이 우수한 인쇄
- 연속 스트립으로 설치 시간 절감
- 혁신적 복합소재 사용으로 간편한 장착
- 최적의 가독성을 위한 대형의 라벨 입력란
- 제조사 독립성으로 인한 높은 수준의 유연성

일반 주문 데이터

유형	WS 12/6 MM WS	버전
주문 번호	2007200000	WS, 단자대 마커, 12 x 6 mm, Weidmueller, 흰색
GTIN (EAN)	4050118391886	
수량	600 ST	
유형	WS 12/6 MM BP WS	버전
주문 번호	2619860000	WS, 단자대 마커, 12 x 6 mm, 피치(mm)(P): 6.00 Weidmueller, 흰색
GTIN (EAN)	4050118626223	
수량	4500 ST	

WS 12/5



WS/ DEK

MultiMark 단자대 마커는 2개의 구성 요소로 만들어진 혁신적 복합재를 사용합니다. 마커의 경질 하단부는 커넥터에 안전하게 고정됩니다. 표면을 탄성 소재로 마감하여 장착이 간편합니다. 특수 천공된 재질을 사용해 스트립은 간격에 발생하는 약간의 편차를 수용할 수 있도록 늘어납니다(이 편차는 늘어나는 경향이 있으며, 특히 긴 단자대 블록일 경우 그 정도가 큼). 추가 장점: 표면 재질은 탁월한 인쇄 적성으로 인해 내구성 및 내마모성이 뛰어난 라벨링을 보장합니다. 300 dpi의 인쇄 해상도로 가독성이 매우 좋은 글자를 출력합니다.

MultiMark 사용 혜택

- 바이드물러 모듈형 단자대 블록에 호환 사용 가능
- 견고하고 내구성이 우수한 인쇄
- 연속 스트립으로 설치 시간 절감
- 혁신적 복합소재 사용으로 간편한 장착
- 최적의 가독성을 위한 대형의 라벨 입력란
- 제조사 독립성으로 인한 높은 수준의 유연성

일반 주문 데이터

유형	WS 12/5 MM WS	버전
주문 번호	2007190000	WS, 단자대 마커, 12 x 5 mm, Weidmueller, 흰색
GTIN (EAN)	4050118392036	
수량	800 ST	

AAP11 6/6X1.5 LO-LI DL RD

Weidmüller Interface GmbH & Co. KG
 Klingenbergstraße 26
 D-32758 Detmold
 Germany

www.weidmueller.com

액세서리

유형	WS 12/5 MM BP WS	버전
주문 번호	2619850000	WS, 단자대 마커, 12 x 5 mm, Weidmueller, 흰색
GTIN (EAN)	4050118626230	
수량	5500 ST	

WS 12/3.5



WS/ DEK

MultiMark 단자대 마커는 2개의 구성 요소로 만들어진 혁신적 복합재를 사용합니다. 마커의 경질 하단부는 커넥터에 안전하게 고정됩니다. 표면을 탄성 소재로 마감하여 장착이 간편합니다. 특수 천공된 재질을 사용해 스트립은 간격에 발생하는 약간의 편차를 수용할 수 있도록 늘어납니다(이 편차는 늘어나는 경향이 있으며, 특히 긴 단자대 블록일 경우 그 정도가 큼). 추가 장점: 표면 재질은 탁월한 인쇄 적성으로 인해 내구성 및 내마모성이 뛰어난 라벨링을 보장합니다. 300 dpi의 인쇄 해상도로 가독성이 매우 좋은 글자를 출력합니다.

MultiMark 사용 혜택

- 바이드물러 모듈형 단자대 블록에 호환 사용 가능
- 견고하고 내구성이 우수한 인쇄
- 연속 스트립으로 설치 시간 절감
- 혁신적 복합소재 사용으로 간편한 장착
- 최적의 가독성을 위한 대형의 라벨 입력란
- 제조사 독립성으로 인한 높은 수준의 유연성

일반 주문 데이터

유형	WS 12/3.5 MM WS	버전
주문 번호	2007180000	WS, 단자대 마커, 12 x 3.5 mm, Weidmueller, 흰색
GTIN (EAN)	4050118392203	
수량	1000 ST	
유형	WS 12/3.5 MM BP WS	버전
주문 번호	2619840000	WS, 단자대 마커, 12 x 3.5 mm, Weidmueller, 흰색
GTIN (EAN)	4050118626247	
수량	8000 ST	

AAP11 6/6X1.5 LO-LI DL RD

Weidmüller Interface GmbH & Co. KG
 Klingenbergstraße 26
 D-32758 Detmold
 Germany

www.weidmueller.com

액세서리

WS 8/8



WS/ DEK

MultiMark 단자대 마커는 2개의 구성 요소로 만들어진 혁신적 복합재를 사용합니다. 마커의 경질 하단부는 커넥터에 안전하게 고정됩니다. 표면을 탄성 소재로 마감하여 장착이 간편합니다. 특수 천공된 재질을 사용해 스트립은 간격에 발생하는 약간의 편차를 수용할 수 있도록 늘어납니다(이 편차는 늘어나는 경향이 있으며, 특히 긴 단자대 블록일 경우 그 정도가 큼). 추가 장점: 표면 재질은 탁월한 인쇄 적성으로 인해 내구성 및 내마모성이 뛰어난 라벨링을 보장합니다. 300 dpi의 인쇄 해상도로 가독성이 매우 좋은 글자를 출력합니다.

MultiMark 사용 혜택

- 바이드몰러 모듈형 단자대 블록에 호환 사용 가능
- 견고하고 내구성이 우수한 인쇄
- 연속 스트립으로 설치 시간 절감
- 혁신적 복합소재 사용으로 간편한 장착
- 최적의 가독성을 위한 대형의 라벨 입력란
- 제조사 독립성으로 인한 높은 수준의 유연성

일반 주문 데이터

유형	WS-A 8/8 MM WS	버전	
주문 번호	2448930000		WS, 단자대 마커, 8 x 8.1 mm, Weidmueller, 흰색
GTIN (EAN)	4050118462982		
수량	500 ST		

WS 8/6



WS/ DEK

MultiMark 단자대 마커는 2개의 구성 요소로 만들어진 혁신적 복합재를 사용합니다. 마커의 경질 하단부는 커넥터에 안전하게 고정됩니다. 표면을 탄성 소재로 마감하여 장착이 간편합니다. 특수 천공된 재질을 사용해 스트립은 간격에 발생하는 약간의 편차를 수용할 수 있도록 늘어납니다(이 편차는 늘어나는 경향이 있으며, 특히 긴 단자대 블록일 경우 그 정도가 큼). 추가 장점: 표면 재질은 탁월한 인쇄 적성으로 인해 내구성 및 내마모성이 뛰어난 라벨링을 보장합니다. 300 dpi의 인쇄 해상도로 가독성이 매우 좋은 글자를 출력합니다.

MultiMark 사용 혜택

- 바이드몰러 모듈형 단자대 블록에 호환 사용 가능
- 견고하고 내구성이 우수한 인쇄
- 연속 스트립으로 설치 시간 절감
- 혁신적 복합소재 사용으로 간편한 장착
- 최적의 가독성을 위한 대형의 라벨 입력란
- 제조사 독립성으로 인한 높은 수준의 유연성

일반 주문 데이터

유형	WS 8/6 MM WS	버전	
주문 번호	2007160000		WS, 단자대 마커, 8 x 6 mm, Weidmueller, 흰색
GTIN (EAN)	4050118391879		
수량	600 ST		

AAP11 6/6X1.5 LO-LI DL RD

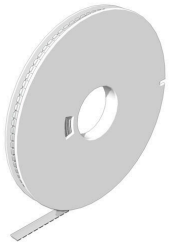
Weidmüller Interface GmbH & Co. KG
 Klingenbergstraße 26
 D-32758 Detmold
 Germany

www.weidmueller.com

액세서리

유형	WS 8/6 MM BP WS	버전
주문 번호	2619820000	WS, 단자대 마커, 8 x 6 mm, Weidmueller, 흰색
GTIN (EAN)	4050118626261	
수량	6000 ST	

WS 8/5



WS/ DEK

MultiMark 단자대 마커는 2개의 구성 요소로 만들어진 혁신적 복합재를 사용합니다. 마커의 경질 하단부는 커넥터에 안전하게 고정됩니다. 표면을 탄성 소재로 마감하여 장착이 간편합니다. 특수 천공된 재질을 사용해 스트립은 간격에 발생하는 약간의 편차를 수용할 수 있도록 늘어납니다(이 편차는 늘어나는 경향이 있으며, 특히 긴 단자대 블록일 경우 그 정도가 큼). 추가 장점: 표면 재질은 탁월한 인쇄 적성으로 인해 내구성 및 내마모성이 뛰어난 라벨링을 보장합니다. 300 dpi의 인쇄 해상도로 가독성이 매우 좋은 글자를 출력합니다.

MultiMark 사용 혜택

- 바이드물러 모듈형 단자대 블록에 호환 사용 가능
- 견고하고 내구성이 우수한 인쇄
- 연속 스트립으로 설치 시간 절감
- 혁신적 복합소재 사용으로 간편한 장착
- 최적의 가독성을 위한 대형의 라벨 입력란
- 제조사 독립성으로 인한 높은 수준의 유연성

일반 주문 데이터

유형	WS 8/5 MM WS	버전
주문 번호	2007150000	WS, 단자대 마커, 8 x 5 mm, Weidmueller, 흰색
GTIN (EAN)	4050118392029	
수량	800 ST	
유형	WS 8/5 MM BP WS	버전
주문 번호	2619810000	WS, 단자대 마커, 8 x 5 mm, Weidmueller, 흰색
GTIN (EAN)	4050118626278	
수량	8000 ST	

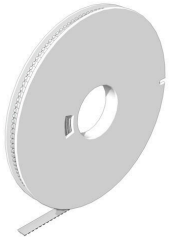
AAP11 6/6X1.5 LO-LI DL RD

Weidmüller Interface GmbH & Co. KG
Klingenbergstraße 26
D-32758 Detmold
Germany

www.weidmueller.com

액세서리

WS 8/3.5



WS/ DEK

MultiMark 단자대 마커는 2개의 구성 요소로 만들어진 혁신적 복합재를 사용합니다. 마커의 경질 하단부는 커넥터에 안전하게 고정됩니다. 표면을 탄성 소재로 마감하여 장착이 간편합니다. 특수 천공된 재질을 사용해 스트립은 간격에 발생하는 약간의 편차를 수용할 수 있도록 늘어납니다(이 편차는 늘어나는 경향이 있으며, 특히 긴 단자대 블록일 경우 그 정도가 큼). 추가 장점: 표면 재질은 탁월한 인쇄 적성으로 인해 내구성 및 내마모성이 뛰어난 라벨링을 보장합니다. 300 dpi의 인쇄 해상도로 가독성이 매우 좋은 글자를 출력합니다.

MultiMark 사용 혜택

- 바이드물러 모듈형 단자대 블록에 호환 사용 가능
- 견고하고 내구성이 우수한 인쇄
- 연속 스트립으로 설치 시간 절감
- 혁신적 복합소재 사용으로 간편한 장착
- 최적의 가독성을 위한 대형의 라벨 입력란
- 제조사 독립성으로 인한 높은 수준의 유연성

일반 주문 데이터

유형	WS 8/3.5 MM WS	버전
주문 번호	2007140000	WS, 단자대 마커, 8 x 3.5 mm, Weidmueller, 흰색
GTIN (EAN)	4050118391893	
수량	1000 ST	
유형	WS 8/3.5 MM BP WS	버전
주문 번호	2619800000	WS, 단자대 마커, 8 x 3.5 mm, Weidmueller, 흰색
GTIN (EAN)	4050118626285	
수량	11000 ST	

DEK 5/3.5



WS/ DEK

MultiMark 단자대 마커는 2개의 구성 요소로 만들어진 혁신적 복합재를 사용합니다. 마커의 경질 하단부는 커넥터에 안전하게 고정됩니다. 표면을 탄성 소재로 마감하여 장착이 간편합니다. 특수 천공된 재질을 사용해 스트립은 간격에 발생하는 약간의 편차를 수용할 수 있도록 늘어납니다(이 편차는 늘어나는 경향이 있으며, 특히 긴 단자대 블록일 경우 그 정도가 큼). 추가 장점: 표면 재질은 탁월한 인쇄 적성으로 인해 내구성 및 내마모성이 뛰어난 라벨링을 보장합니다. 300 dpi의 인쇄 해상도로 가독성이 매우 좋은 글자를 출력합니다.

MultiMark 사용 혜택

- 바이드물러 모듈형 단자대 블록에 호환 사용 가능
- 견고하고 내구성이 우수한 인쇄
- 연속 스트립으로 설치 시간 절감
- 혁신적 복합소재 사용으로 간편한 장착
- 최적의 가독성을 위한 대형의 라벨 입력란
- 제조사 독립성으로 인한 높은 수준의 유연성

일반 주문 데이터

유형	DEK 5/3.5 MM BP WS	버전
주문 번호	2619760000	Dekafix, 단자대 마커, 5 x 3.5 mm, Weidmueller, 흰색
GTIN (EAN)	4050118626322	
수량	15000 ST	

AAP11 6/6X1.5 LO-LI DL RD

Weidmüller Interface GmbH & Co. KG
 Klingenbergstraße 26
 D-32758 Detmold
 Germany

www.weidmueller.com

액세서리

유형	DEK 5/3.5 MM WS	버전
주문 번호	2007100000	Dekafix, 단자대 마커, 5 x 3.5 mm, Weidmueller, 흰색
GTIN (EAN)	4050118391992	
수량	1000 ST	

DEK 5/5



WS/ DEK

MultiMark 단자대 마커는 2개의 구성 요소로 만들어진 혁신적 복합재를 사용합니다. 마커의 경질 하단부는 커넥터에 안전하게 고정됩니다. 표면을 탄성 소재로 마감하여 장착이 간편합니다. 특수 천공된 재질을 사용해 스트립은 간격에 발생하는 약간의 편차를 수용할 수 있도록 늘어납니다(이 편차는 늘어나는 경향이 있으며, 특히 긴 단자대 블록일 경우 그 정도가 큼). 추가 장점: 표면 재질은 탁월한 인쇄 적성으로 인해 내구성 및 내마모성이 뛰어난 라벨링을 보장합니다. 300 dpi의 인쇄 해상도로 가독성이 매우 좋은 글자를 출력합니다.

MultiMark 사용 혜택

- 바이드물러 모듈형 단자대 블록에 호환 사용 가능
- 견고하고 내구성이 우수한 인쇄
- 연속 스트립으로 설치 시간 절감
- 혁신적 복합소재 사용으로 간편한 장착
- 최적의 가독성을 위한 대형의 라벨 입력란
- 제조사 독립성으로 인한 높은 수준의 유연성

일반 주문 데이터

유형	DEK 5/5 MM BP WS	버전
주문 번호	2619770000	Dekafix, 단자대 마커, 5 x 5 mm, Weidmueller, 흰색
GTIN (EAN)	4050118626315	
수량	10000 ST	
유형	DEK 5/5 MM WS	버전
주문 번호	2007110000	Dekafix, 단자대 마커, 5 x 5 mm, Weidmueller, 흰색
GTIN (EAN)	4050118391862	
수량	800 ST	

AAP11 6/6X1.5 LO-LI DL RD

Weidmüller Interface GmbH & Co. KG
 Klingenbergstraße 26
 D-32758 Detmold
 Germany

www.weidmueller.com

액세서리

DEK 5/6



WS/ DEK

MultiMark 단자대 마커는 2개의 구성 요소로 만들어진 혁신적 복합재를 사용합니다. 마커의 경질 하단부는 커넥터에 안전하게 고정됩니다. 표면을 탄성 소재로 마감하여 장착이 간편합니다. 특수 천공된 재질을 사용해 스트립은 간격에 발생하는 약간의 편차를 수용할 수 있도록 늘어납니다(이 편차는 늘어나는 경향이 있으며, 특히 긴 단자대 블록일 경우 그 정도가 큼). 추가 장점: 표면 재질은 탁월한 인쇄 적성으로 인해 내구성 및 내마모성이 뛰어난 라벨링을 보장합니다. 300 dpi의 인쇄 해상도로 가독성이 매우 좋은 글자를 출력합니다.

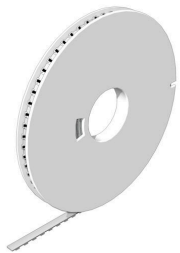
MultiMark 사용 혜택

- 바이드물러 모듈형 단자대 블록에 호환 사용 가능
- 견고하고 내구성이 우수한 인쇄
- 연속 스트립으로 설치 시간 절감
- 혁신적 복합소재 사용으로 간편한 장착
- 최적의 가독성을 위한 대형의 라벨 입력란
- 제조사 독립성으로 인한 높은 수준의 유연성

일반 주문 데이터

유형	DEK 5/6 MM BP WS	버전
주문 번호	2619780000	Dekafix, 단자대 마커, 5 x 6 mm, Weidmueller, 흰색
GTIN (EAN)	4050118626308	
수량	9000 ST	
유형	DEK 5/6 MM WS	버전
주문 번호	2007120000	Dekafix, 단자대 마커, 5 x 6 mm, Weidmueller, 흰색
GTIN (EAN)	4050118392104	
수량	600 ST	

DEK 5/7.5



WS/ DEK

MultiMark 단자대 마커는 2개의 구성 요소로 만들어진 혁신적 복합재를 사용합니다. 마커의 경질 하단부는 커넥터에 안전하게 고정됩니다. 표면을 탄성 소재로 마감하여 장착이 간편합니다. 특수 천공된 재질을 사용해 스트립은 간격에 발생하는 약간의 편차를 수용할 수 있도록 늘어납니다(이 편차는 늘어나는 경향이 있으며, 특히 긴 단자대 블록일 경우 그 정도가 큼). 추가 장점: 표면 재질은 탁월한 인쇄 적성으로 인해 내구성 및 내마모성이 뛰어난 라벨링을 보장합니다. 300 dpi의 인쇄 해상도로 가독성이 매우 좋은 글자를 출력합니다.

MultiMark 사용 혜택

- 바이드물러 모듈형 단자대 블록에 호환 사용 가능
- 견고하고 내구성이 우수한 인쇄
- 연속 스트립으로 설치 시간 절감
- 혁신적 복합소재 사용으로 간편한 장착
- 최적의 가독성을 위한 대형의 라벨 입력란
- 제조사 독립성으로 인한 높은 수준의 유연성

AAP11 6/6X1.5 LO-LI DL RD

Weidmüller Interface GmbH & Co. KG
 Klingenbergstraße 26
 D-32758 Detmold
 Germany

www.weidmueller.com

액세서리

일반 주문 데이터

유형	DEK 5/7.5 MM WS	버전	
주문 번호	2619920000		Dekafix, 단자대 마커, 5 x 7.5 mm, Weidmueller, 흰색
GTIN (EAN)	4050118626162		
수량	500 ST		

DEK 5/8



WS/ DEK

MultiMark 단자대 마커는 2개의 구성 요소로 만들어진 혁신적 복합재를 사용합니다. 마커의 경질 하단부는 커넥터에 안전하게 고정됩니다. 표면을 탄성 소재로 마감하여 장착이 간편합니다. 특수 천공된 재질을 사용해 스트립은 간격에 발생하는 약간의 편차를 수용할 수 있도록 늘어납니다(이 편차는 늘어나는 경향이 있으며, 특히 긴 단자대 블록일 경우 그 정도가 큼). 추가 장점: 표면 재질은 탁월한 인쇄 적성으로 인해 내구성 및 내마모성이 뛰어난 라벨링을 보장합니다. 300 dpi의 인쇄 해상도로 가독성이 매우 좋은 글자를 출력합니다.

MultiMark 사용 혜택

- 바이드물러 모듈형 단자대 블록에 호환 사용 가능
- 견고하고 내구성이 우수한 인쇄
- 연속 스트립으로 설치 시간 절감
- 혁신적 복합소재 사용으로 간편한 장착
- 최적의 가독성을 위한 대형의 라벨 입력란
- 제조사 독립성으로 인한 높은 수준의 유연성

일반 주문 데이터

유형	DEK-A 5/8 MM WS	버전	
주문 번호	2448860000		Dekafix, 단자대 마커, 5 x 8.1 mm, Weidmueller, 흰색
GTIN (EAN)	4050118462968		
수량	500 ST		

액세서리



장비 테스트 및 측정용 액세서리

일반 주문 데이터

유형	ZUB MULTIMETER	버전	
주문 번호	9205270000		Multimeter
GTIN (EAN)	4032248723522		
수량	1 ST		

AAP11 6/6X1.5 LO-LI DL RD

Weidmüller Interface GmbH & Co. KG
 Klingenbergstraße 26
 D-32758 Detmold
 Germany

www.weidmueller.com

액세서리

종판 / 파티션 플레이트

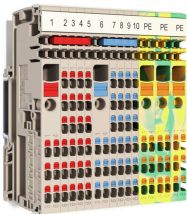


종판과 엔드 플레이트는 단자대의 필수 부속품입니다. 종판은 서로 다른 전위와 기능 그룹을 광학적으로 및 전기적으로 분리하여 안전성을 높이고 배전반 내부의 명확한 구조를 보장합니다. 엔드 플레이트는 측면의 단자대 열을 마감하고, 전류가 흐르는 부품과의 접촉을 방지하며, 깔끔하고 안정적인 마감을 보장합니다. 두 부품 모두 각각의 바이드물러 단자대 시리즈에 정확히 대응되어 안전하고 규정을 준수하며 전문적인 배선에 기여합니다.

일반 주문 데이터

유형	APP 3	버전	
주문 번호	2489100000	버전	A-시리즈, 파티션 플레이트
GTIN (EAN)	4050118499315		
수량	50 ST		

6mm² ~ 1.5mm²



독특한 모듈식 개념은 모든 유형의 기계에 맞춰 조정될 수 있습니다. 전위 분배 단자대 AAP는 두 가지 가능한 구조 (교대 또는 그룹화)가 있는 균일한 설계로 성공적입니다. 제어 전압 분배의 그룹화된 구조에서 전위는 다른 단자대 블록에 위치하여 전체 전위 블록을 형성합니다.

일반 주문 데이터

유형	AAP11 1.5 LI WT	버전	
주문 번호	2683440000	버전	모듈형 배전 단자, PUSH IN, 1.5 mm ² , 500 V, 17.5 A, 진한 베이지색, 베이지색
GTIN (EAN)	4064675008316		
수량	50 ST		
유형	AAP11 1.5 LI BL	버전	
주문 번호	1988170000	버전	모듈형 배전 단자, PUSH IN, 1.5 mm ² , 500 V, 17.5 A, 진한 베이지색
GTIN (EAN)	4050118372922		
수량	50 ST		
유형	AAP11 1.5 LI BL/OR	버전	
주문 번호	2522870000	버전	모듈형 배전 단자, PUSH IN, 1.5 mm ² , 500 V, 17.5 A, 파란색
GTIN (EAN)	4050118554908		
수량	50 ST		
유형	AAP11 1.5 LI DL BL	버전	
주문 번호	2675360000	버전	모듈형 배전 단자, PUSH IN, 1.5 mm ² , 500 V, 17.5 A, 진한 베이지색
GTIN (EAN)	4050118733594		
수량	50 ST		
유형	AAP11 1.5 LI DL BL/OR	버전	
주문 번호	2675370000	버전	모듈형 배전 단자, PUSH IN, 1.5 mm ² , 500 V, 17.5 A, 파란색
GTIN (EAN)	4050118733587		
수량	50 ST		

AAP11 6/6X1.5 LO-LI DL RD

Weidmüller Interface GmbH & Co. KG
 Klingenbergstraße 26
 D-32758 Detmold
 Germany

www.weidmueller.com

액세서리

유형	AAP11 1.5 LI DL OR	버전
주문 번호	2675350000	모듈형 배전 단자, PUSH IN, 1.5 mm ² , 500 V, 17.5 A, 진한 베이지색
GTIN (EAN)	4050118733907	
수량	50 ST	
유형	AAP11 1.5 LI DL RD	버전
주문 번호	2675340000	모듈형 배전 단자, PUSH IN, 1.5 mm ² , 500 V, 17.5 A, 진한 베이지색
GTIN (EAN)	4050118733570	
수량	50 ST	
유형	AAP11 1.5 LI GN/OR	버전
주문 번호	2614100000	모듈형 배전 단자, PUSH IN, 1.5 mm ² , 500 V, 17.5 A, 녹색
GTIN (EAN)	4050118618013	
수량	50 ST	
유형	AAP11 1.5 LI OR	버전
주문 번호	2503910000	모듈형 배전 단자, PUSH IN, 1.5 mm ² , 500 V, 17.5 A, 진한 베이지색
GTIN (EAN)	4050118517583	
수량	50 ST	
유형	AAP11 1.5 LI RD	버전
주문 번호	1988160000	모듈형 배전 단자, PUSH IN, 1.5 mm ² , 500 V, 17.5 A, 진한 베이지색
GTIN (EAN)	4050118372939	
수량	50 ST	

일자 스크류드라이버



블레이드가 동근 일자 스크류드라이버 SD DIN 5265, ISO 2380/2, DIN 5264, ISO 2380/1에 따른 출력. ChromTop 팁, SoftFinish 그립

일반 주문 데이터

유형	SDS 0.4X2.0X60	버전
주문 번호	2749260000	스크류드라이버, 블레이드 폭(B): 2 mm, 블레이드 길이: 60 mm,
GTIN (EAN)	4050118895537	블레이드 두께(A): 0.4 mm
수량	1 ST	

테스트 어댑터 및 테스트 소켓



테스트 어댑터와 테스트 플러그는 단자대 블록과 테스트 장비 간의 전기 결선에 사용됩니다. 이러한 방식으로 유선 상태에서 전기적 접점을 설정할 수 있으며 측정을 쉽게 수행할 수 있습니다.

AAP11 6/6X1.5 LO-LI DL RD

Weidmüller Interface GmbH & Co. KG
Klingenbergstraße 26
D-32758 Detmold
Germany

www.weidmueller.com

액세서리

일반 주문 데이터

유형	FZS 2/4 RT/80 SAKT4	버전	
주문 번호	1276300000	플러그 (단자대), 플러그인 결선, 2 mm ² , 결선 수: 2, 극 수: 1, 너비: 9	
GTIN (EAN)	4008190026080	mm	
수량	20 ST		