

VPU ZPA I 3 A 300/12,5

Weidmüller Interface GmbH & Co. KG
 Klingenbergstraße 26
 D-32758 Detmold
 Germany

www.weidmueller.com



Lightning arresters for 40 mm rail systems

- Simple and safe to use and install
- Complete and permanent status control
- Leakage current free surge protection
- Application-specific application classes with 7.5 kA and 12.5 kA discharge current

일반 주문 데이터

버전	서지 전압 어레스터, 저전압, 누설 전류 없음, TN-C
주문 번호	2674360000
유형	VPU ZPA I 3 A 300/12,5
GTIN (EAN)	4050118685688
수량	1 items
배송 상태	단종
마지막 주문 날짜	2023-10-31T00:00:00+01:00
대체용 제품	VPU ZPA S I 3 RA 300/12,5

VPU ZPA I 3 A 300/12,5

Weidmüller Interface GmbH & Co. KG
 Klingenbergstraße 26
 D-32758 Detmold
 Germany

www.weidmueller.com

기술 데이터

승인

승인



ROHS 준수

치수 및 중량

길이	99 mm	길이 (인치)	3.8976 inch
높이	229 mm	높이 (인치)	9.0157 inch
너비	47 mm	폭 (인치)	1.8504 inch
순중량	100 g		

온도

보관 온도	-40 °C...70 °C	작동 온도	-40 °C...70 °C
습도	5 ~ 95%, 응결 없음		

환경 제품 규정 준수

RoHS 준수 상태	준수, 예외 미존재
REACH SVHC	0.1 wt% 이상의 SVHC 없음

일반 데이터

광학 기능 디스플레이	녹색 = 정상, 적색 = 어레스터 결함 - 교체	세그먼트	배전
버전	누설 전류 없음	설계	40mm 버스바용
UL 94 가연성 등급	V-0	컬러 코드	회색
적합	카운트인 설치(누수 전류 없음)	보호 등급	IP30, 커버와 함께
작동 고도	≤ 4000 m		

정격 데이터 IEC / EN

극 수	1	U에서 누설 전류 _n	20 µA
신호 접점	아니오	정격 전압(AC)	240 V
저전압 네트워크	TN-C	전압 유형	AC
순간 서지 전압(과전압) - TOV	442 V	퓨즈 보호	퓨즈 필요 없음 ≤315 A gG
반응 시간/대체 시간	≤ 100 ns	적합	카운트인 설치(누수 전류 없음)
표준 규격	IEC61643-11, EN61643-11	낙뢰 테스트 전류 Iimp(10/350 µs) (L-PE)	12.5 kA
EN 61643-11 규격에 따른 요구조건 등급	T1, T2	IEC 61643-11에 따른 요건 범주	Type I, Type II
최대 연속 전압, U _c (AC)	300 V	주전압	230 V / 400 V
에너지 조율(≤10m)	Type I, Type II, Type III	방전 전류 I _n (8/20µs) 와이어-PE	20 kA
방전 전류 I _{최대} (8/20µs) 와이어-PE	50 kA	SPD 유형	T1, T2
보호 레벨 U _p I에서N (L/N-PE)	≤ 1.5 kV	쇼트 회로 전류 등급 ISCCR	25 kA
속류 소거 용량 I _{fi}	속류는 고려할 필요 없음	통합 백업 퓨즈	아니오

결선 데이터

탈피 길이	12 mm	와이어 결선 방식	스크류 결선
결선 유형	클램프	조임 토크, 최대	4.5 Nm

VPU ZPA I 3 A 300/12,5

Weidmüller Interface GmbH & Co. KG
 Klingenbergstraße 26
 D-32758 Detmold
 Germany

www.weidmueller.com

기술 데이터

클램프 범위, 최소	16 mm ²	클램프 범위, 최대	35 mm ²
컨덕터 단면, 연선, AEH(DIN 46228-1), 최소	16 mm ²	컨덕터 단면, 연선, AEH(DIN 46228-1), 최대	25 mm ²
결선 단면적, 꼬임, 최소	16 mm ²	결선 단면적, 꼬임, 최대	35 mm ²

일반 데이터

극 수	1	보호 등급	IP30, 커버와 함께
컬러 코드	회색		

전기 데이터

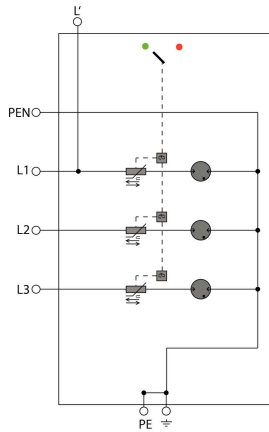
전압 유형	AC
-------	----

보증

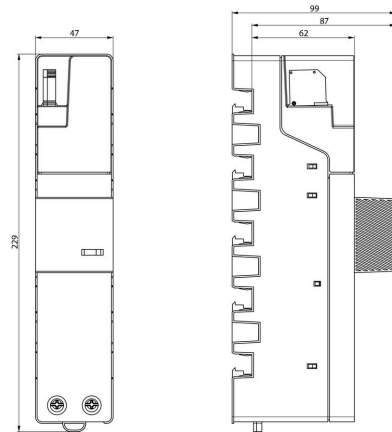
시간 간격	5년
-------	----

분류

ETIM 8.0	EC001457	ETIM 9.0	EC001457
ETIM 10.0	EC001457	ECLASS 14.0	27-17-12-04
ECLASS 15.0	27-17-12-04		



Prinzipschaltbild



VPU ZPA I 3 A 300/12,5

Weidmüller Interface GmbH & Co. KG
Klingenbergstraße 26
D-32758 Detmold
Germany

www.weidmueller.com

액세서리

십자 스크류드라이버 Phillips



VDE 절연 십자 스크류드라이버, Phillips 스크류용, SDIK PH DIN 7438, ISO 8764/2-PH, ISO 8764-PH에 따른 출력, SoftFinish 그립

일반 주문 데이터

유형	SDIK PH1 X 80	버전	
주문 번호	2749890000	스크류드라이버, 블레이드 폭(B): 1 mm, 80 mm, 블레이드 두께(A): 1	
GTIN (EAN)	4050118897098		
수량	1 ST		

일자 스크류드라이버



VDE 절연 일자 스크류드라이버, SDI DIN 7437, ISO 2380/2, DIN 5264, ISO 2380/1에 따른 드라이브 출력. SoftFinish 그립

일반 주문 데이터

유형	SDIS 1.0X5.5X125	버전	
주문 번호	2749850000	스크류드라이버, 블레이드 폭(B): 5.5 mm, 블레이드 길이: 125 mm,	
GTIN (EAN)	4050118897050	블레이드 두께(A): 1 mm	
수량	1 ST		