



### 연질

개별 솔루션을 위한 4개의 모듈 사이즈로 공간을 상당히 절감해줍니다. 더욱 작아진 피치 역시 최적화된 디자인을 잘 말해줍니다.

### 일반 주문 데이터

버전	전원 모듈, 1000 V, 70 A, 극 수: 2, 크림프 결선, 수형, 필요한 플러그인 슬롯 개수: 1
주문 번호	<a href="#">2668190000</a>
유형	HDC MHP 70 MC
GTIN (EAN)	4050118767537
수량	1 items

## 기술 데이터

### 승인

승인



ROHS	준수
UL File Number Search	<a href="#">UL 웹사이트</a>
인증 번호(cURus)	E92202

### 치수 및 중량

깊이	34 mm	깊이 (인치)	1.3386 inch
높이	46.65 mm	높이 (인치)	1.8366 inch
너비	14.5 mm	폭 (인치)	0.5709 inch
순중량	10.1 g		

### 온도

한계 온도	-40 °C ... 125 °C
-------	-------------------

### 환경 제품 규정 준수

RoHS 준수 상태	준수, 예외 미존재
REACH SVHC	Potassium perfluorobutane sulfonate 29420-49-3
SCIP	1609748e-c278-4c9b-b3d1-e6215d2988cd

### PE 결선 데이터

결선 유형 PE	모듈 프레임을 통한 스크류 결선
----------	----------------------

### 버전

탈피 길이, 정격 결선	15 mm	결선 유형	크림프 결선
전선 굵기, 최대	25 mm²	전선 굵기, 최소	6 mm²

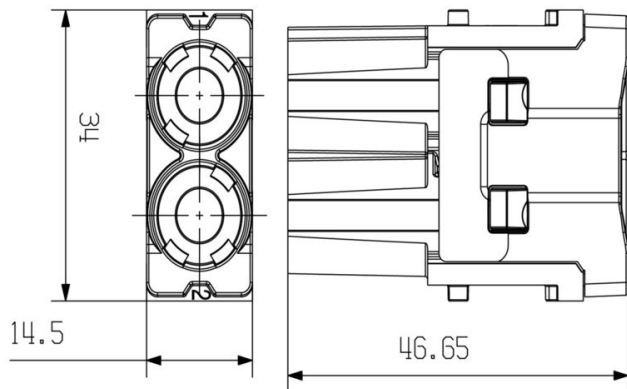
### 일반 데이터

극 수	2	UL 94 가연성 등급	V-0
절연 저항	1012 Ω	플러그 주기	≥ 500
유형	수형	서지 전압 범주	III
오염 심각도	3	기본 재질	폴리카보네이트, 유리 섬유 강화
시리즈	ModuPlug	정격 전압(DIN EN 61984)	1000 V
UL/CSA에 따른 정격 전압	600 V	정격 임펄스 전압(DIN EN 61984)	8 kV
정격 전압(DIN EN 61984)	70 A	필요한 플러그인 슬롯 개수	1

### 분류

ETIM 8.0	EC000438	ETIM 9.0	EC000438
ETIM 10.0	EC000438	ECLASS 14.0	27-44-02-17
ECLASS 15.0	27-44-02-17		

도면



### 액세서리

#### 70 A 크림프 접점

크림프는 확실하고 안정적인 와이어 및 접점 간 전기적/기계적 결선을 제공합니다. 최적의 크림프 결선은 기밀(gas-tight)하고 부식에 강합니다.



#### 일반 주문 데이터

유형	HDC MHP70 M 10	버전
주문 번호	<a href="#">2668350000</a>	수형, 은색, 10 - 10 mm <sup>2</sup>
GTIN (EAN)	4050118802290	
수량	10 ST	
유형	HDC MHP70 M 10 P	버전
주문 번호	<a href="#">2691240000</a>	수형, 은색, 10 - 19 mm <sup>2</sup>
GTIN (EAN)	4050118802900	
수량	10 ST	
유형	HDC MHP70 M 16	버전
주문 번호	<a href="#">2668360000</a>	수형, 은색, 16 - 16 mm <sup>2</sup>
GTIN (EAN)	4050118802795	
수량	10 ST	
유형	HDC MHP70 M 16 P	버전
주문 번호	<a href="#">2691250000</a>	수형, 은색, 16 - 16 mm <sup>2</sup>
GTIN (EAN)	4050118803020	
수량	10 ST	
유형	HDC MHP70 M 25	버전
주문 번호	<a href="#">2668370000</a>	수형, 은색, 25 - 25 mm <sup>2</sup>
GTIN (EAN)	4050118803013	
수량	10 ST	
유형	HDC MHP70 M 25 P	버전
주문 번호	<a href="#">2691260000</a>	수형, 은색, 25 - 25 mm <sup>2</sup>
GTIN (EAN)	4050118803037	
수량	10 ST	
유형	HDC MHP70 M 6	버전
주문 번호	<a href="#">2668280000</a>	수형, 은색, 6 - 6 mm <sup>2</sup>
GTIN (EAN)	4050118802788	
수량	10 ST	
유형	HDC MHP70 M 6 P	버전
주문 번호	<a href="#">2691190000</a>	수형, 은색, 6 - 6 mm <sup>2</sup>
GTIN (EAN)	4050118802887	
수량	10 ST	

### 대응물

#### 전기 모듈



연질  
개별 솔루션을 위한 4개의 모듈 사이즈로 공간을 상당히  
절감해줍니다. 더욱 작아진 피치 역시 최적화된 디자인을  
잘 말해줍니다.

#### 일반 주문 데이터

유형	HDC MHP 70 FAS	버전
주문 번호	<a href="#">2748310000</a>	전원 모듈, 1000 V, 70 A, 극 수: 2, 축 스크류 결선, 암형(Female),
GTIN (EAN)	4050118890884	필요한 플러그인 슬롯 개수: 1
수량	2 ST	
유형	HDC MHP 70 FC	버전
주문 번호	<a href="#">2668180000</a>	전원 모듈, 1000 V, 70 A, 극 수: 2, 크림프 결선, 암형(Female), 필요한
GTIN (EAN)	4050118765892	플러그인 슬롯 개수: 1
수량	1 ST	