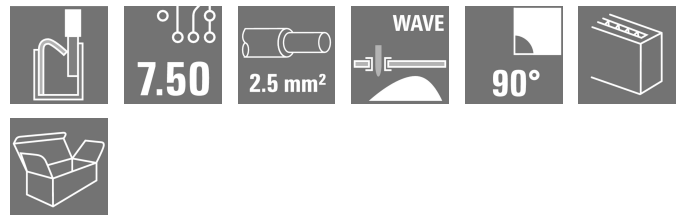
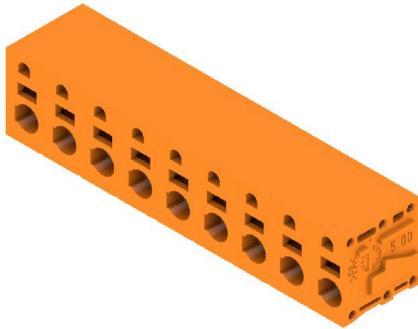


## LMFS 7.50/09/90 3.5SN OR BX

**Weidmüller Interface GmbH & Co. KG**  
Klingenbergstraße 26  
D-32758 Detmold  
Germany

[www.weidmueller.com](http://www.weidmueller.com)

### 제품 이미지



혁신적인 빠른 커넥터 - 간단하고 안전하며 경제적:  
스프링 연결 및 직접 푸시인 기술이 탑재된 PCB 단자. 연결  
기술의 이정표.

놀라울 정도로 간단하고, 실제로는 간단하면서도 놀라운:

- 공구를 사용하지 않고 강선 와이어 또는 페럴이 있는  
와이어를 결선한 후 쉽게 분리
- 리플로우 또는 증기상에서 자동 처리됨
- 컬러 누름 버튼으로 명확하게 표시된 전위 및 결선 점점  
세계적 수준의 설계 및 처리, 다양한 응용 분야에 적합

### 일반 주문 데이터

버전	PCB 단자대, 7.50 mm, 극 수: 9, 90°, 솔더 핀 길이 (l): 3.5 mm, 주황색, PUSH IN, 클램프 범위, 최대 : 2.5 mm², 박스
주문 번호	<a href="#">2667490000</a>
유형	LMFS 7.50/09/90 3.5SN OR BX
GTIN (EAN)	4050118804157
수량	20 items
제품 데이터	IEC: 1000 V / 24 A / 0.5 - 2.5 mm² UL: 300 V / 20 A / AWG 24 - AWG 12
패키징	박스

## 기술 데이터

### 승인

승인



ROHS	준수
UL File Number Search	<a href="#">UL 웹사이트</a>
인증 번호(cURus)	E60693

### 치수 및 중량

깊이	15.2 mm	깊이 (인치)	0.5984 inch
높이	18.3 mm	높이 (인치)	0.7205 inch
가장 낮은 버전의 높이	14.8 mm	너비	50.2 mm
폭 (인치)	1.9764 inch	순중량	14.98 g

### 환경 제품 규정 준수

RoHS 준수 상태	준수, 예외 미존재
REACH SVHC	0.1 wt% 이상의 SVHC 없음

### 시스템 매개변수

제품군	OMNIMATE 시그널 - 시리즈 LMF	와이어 결선 방식	PUSH IN
PCB에 장착	THT 용접 결선	도체 아웃렛 방향	90°
피치(mm)(P)	7.50 mm	피치(인치)(P)	0.295 "
극 수	9	핀 시리즈 수량	1
행 수	1	총당 최대 인접 폴	12
솔더 핀 길이(l)	3.5 mm	솔더핀 크기	d = 0.8 mm
솔더 구멍 직경(D)	1.1 mm	솔더 구멍 직경 공차(D)	+ 0,1 mm
폴당 용접 핀 수	2	스크류드라이버 블레이드	0.6 x 3.5
스크류드라이버 블레이드 표준	DIN 5264	탈피 길이	10 mm
보호 등급	IP20		

### 자재 데이터

절연재	Wemid(PA)	컬러 코드	주황색
컬러 차트(유사)	RAL 2000	CTI(Comparative Tracking Index, 비교 추적 지수)	≥ 600
Moisture Level (MSL)		UL 94 가연성 등급	V-0
접점 재질	구리 합금	코팅	4-6 µm SN
납땜 유형	매트	용접 결선의 레이어 구조	4...8 µm Sn matt
보관 온도, 최소	-40 °C	보관 온도, 최대	70 °C
작동 온도, 최소	-50 °C	작동 온도, 최대	120 °C
온도 범위, 설치, 최소	-25 °C	온도 범위, 설치, 최대	120 °C

### 결선에 적합한 컨덕터

클램프 범위, 최소	0.12 mm <sup>2</sup>	클램프 범위, 최대	2.5 mm <sup>2</sup>
결선 단면규격 AWG, 최소	AWG 24	결선 단면규격 AWG, 최대	AWG 12
단선, 최소 H05(07) V-U	0.5 mm <sup>2</sup>	단선, 최대 H05(07) V-U	2.5 mm <sup>2</sup>
연선, 최소 H05(07) V-K	0.25 mm <sup>2</sup>	연선, 최대 H05(07) V-K	2.5 mm <sup>2</sup>

### 기술 데이터

플라스틱 소매 페럴 포함, DIN 46228 pt 0.25 mm<sup>2</sup>  
4, 최소

와이어 엔드 페럴 포함, DIN 46228 pt 1, 0.25 mm<sup>2</sup>  
최소

참조 텍스트

페럴 길이는 제품과 정격 전압에 따라 선택합니다., 플라스틱 칼라의 외경은 피치(P) 보다 커서는 안 됩니다

플라스틱 소매 페럴 포함, DIN 46228 pt 2.5 mm<sup>2</sup>  
4, 최대

페럴 포함, DIN 46228 pt 1, 최대 2.5 mm<sup>2</sup>

### IEC 정격데이터

표준에 따라 시험완료 IEC 60664-1, IEC 60947-7-4

정격 전류, 최대 극 수(Tu=20°C) 24 A  
정격 전류, 최대 극 수(Tu=40°C) 24 A

서지 전압 클래스 정격 전압 / 오염 등급 600 V  
III/2

서지 전압 클래스 정격 임펄스 전압 / 오염 등급 II/2 6 kV

서지 전압 클래스 정격 임펄스 전압 / 오염 등급 III/3 6 kV

정격 전류, 극 수(Tu=20°C) 24 A

정격 전류, 극 수(Tu=40°C) 24 A  
서지 전압 클래스 정격 전압 / 오염 등급 1000 V  
II/2

서지 전압 클래스 정격 전압 / 오염 등급 500 V  
III/3

서지 전압 클래스 정격 임펄스 전압 / 오염 등급 II/2 6 kV

단시간 내전류 저항 3 x 1s, 120 A

### CSA에 따른 정격 데이터

협회(CSA) CSA

정격 전압(사용 그룹 B / CSA) 300 V

정격 전류(사용 그룹 B / CSA) 20 A

와이어 단면적, AWG, 최소 AWG 24

승인값 참조 사양은 최대값, 상세정보 - 승인서 참조

인증 번호(CSA) 200039-1815154

정격 전압(사용 그룹 D / CSA) 300 V

정격 전류(사용 그룹 D / CSA) 10 A

와이어 단면적, AWG, 최대 AWG 12

### UL 1059에 따른 정격 데이터

협회(cURus) CURUS

정격 전압(사용 그룹 B / UL 1059) 300 V

정격 전류(사용 그룹 B / UL 1059) 20 A

와이어 단면적, AWG, 최소 AWG 24

승인값 참조 사양은 최대값, 상세정보 - 승인서 참조

인증 번호(cURus) E60693

정격 전압(사용 그룹 D / UL 1059) 300 V

정격 전류(사용 그룹 D / UL 1059) 10 A

와이어 단면적, AWG, 최대 AWG 12

### 패키징

패키징 박스 VPE 길이 338.00 mm  
VPE 폭 130.00 mm VPE 높이 27.00 mm

### 유형 테스트

테스트: 표시 내구성	표준	IEC 61984 섹션 6.2 및 7.3.2 / 10.11
	테스트	원산지 표시, 유형 식별, 승인 마킹 UL, 승인 마킹 CSA, 내구성
	평가	사용 가능
테스트: 클램프 사용 가능한 단면	표준	IEC 60947-7-4 섹션 7.1.2 및 9.3.2 / 01.19
	컨덕터 유형	컨덕터 유형 및 컨덕터 경질 0.2 mm <sup>2</sup> 단면
		컨덕터 유형 및 컨덕터 꼬임 0.2 mm <sup>2</sup> 단면
		컨덕터 유형 및 컨덕터 경질 2.5 mm <sup>2</sup> 단면

기술 데이터

컨덕터의 손상 및 의도치 않은 느슨해짐 테스트		컨덕터 유형 및 컨덕터 단면	AWG 12/7
		컨덕터 유형 및 컨덕터 단면	AWG 24/11
	평가	통과	
	표준	IEC 60999-1	섹션 9.4 / 11.99
	요구 사항	0.2 kg	
	컨덕터 유형	컨덕터 유형 및 컨덕터 단면	경질 0.2 mm <sup>2</sup>
		컨덕터 유형 및 컨덕터 단면	꼬임 0.2 mm <sup>2</sup>
		컨덕터 유형 및 컨덕터 단면	AWG 24/11
	평가	통과	
	요구 사항	0.7 kg	
풀아웃 테스트	컨덕터 유형	컨덕터 유형 및 컨덕터 단면	경질 2.5 mm <sup>2</sup>
	평가	통과	
	요구 사항	0.9 kg	
	컨덕터 유형	컨덕터 유형 및 컨덕터 단면	AWG 12/7
		컨덕터 유형 및 컨덕터 단면	경질 0.2 mm <sup>2</sup>
		컨덕터 유형 및 컨덕터 단면	꼬임 0.2 mm <sup>2</sup>
	컨덕터 유형	컨덕터 유형 및 컨덕터 단면	AWG 24/11
		컨덕터 유형 및 컨덕터 단면	경질 2.5 mm <sup>2</sup>
		컨덕터 유형 및 컨덕터 단면	AWG 12/7
	평가	통과	
	표준	IEC 60999-1	섹션 9.5 / 11.99
	요구 사항	≥10 N	
	컨덕터 유형	컨덕터 유형 및 컨덕터 단면	경질 0.2 mm <sup>2</sup>
		컨덕터 유형 및 컨덕터 단면	꼬임 0.2 mm <sup>2</sup>
		컨덕터 유형 및 컨덕터 단면	AWG 24/11
	평가	통과	
	요구 사항	≥50 N	
	컨덕터 유형	컨덕터 유형 및 컨덕터 단면	경질 2.5 mm <sup>2</sup>
		컨덕터 유형 및 컨덕터 단면	AWG 12/7
		컨덕터 유형 및 컨덕터 단면	AWG 12/7

중요 참고 사항

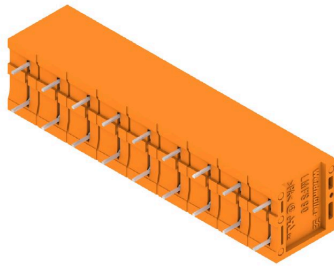
IPC 준수	적합성:본 제품은 국제 공인 표준 및 기준에 따라 개발, 제조 및 납품되고, 해당 데이터 시트에 명시된 보증 특성을 준수하며 IPC-A-610 "Class 2"에 따른 디자인 특성을 충족합니다. 본 제품에 대한 추가 클레임은 요청 시 검토할 수 있습니다.
참고 사항	<ul style="list-style-type: none"> <li>• Additional variants on request</li> <li>• Rated current related to rated cross-section &amp; min. No. of poles.</li> <li>• Wire end ferrule without plastic collar to DIN 46228/1</li> <li>• Wire end ferrule with plastic collar to DIN 46228/4</li> <li>• P on drawing = pitch</li> <li>• Rated data refer only to the component itself. Clearance and creepage distances to other components are to be designed in accordance with the relevant application standards.</li> <li>• The test point can only be used as potential-pickup point.</li> <li>• Long term storage of the product with average temperature of 50 °C and maximum humidity 70%, 36 months</li> </ul>

분류

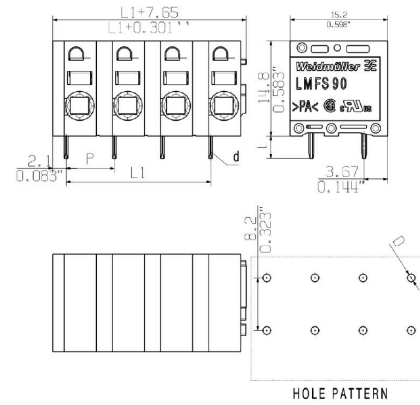
ETIM 8.0	EC002643	ETIM 9.0	EC002643
ETIM 10.0	EC002643	ECLASS 14.0	27-46-01-01
ECLASS 15.0	27-46-01-01		

### 도면

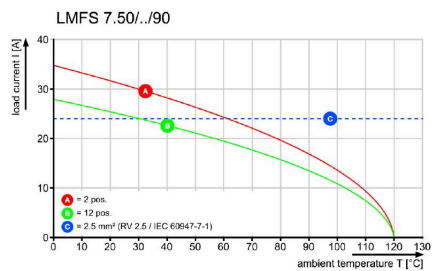
#### 제품 이미지



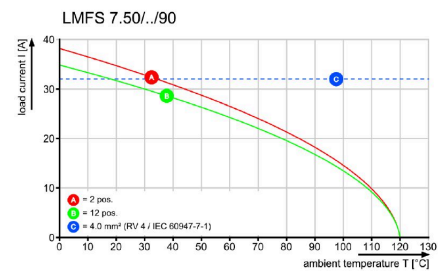
#### Dimensional drawing



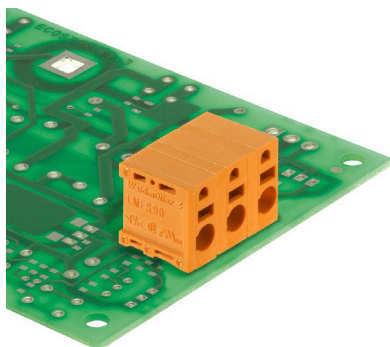
#### 감소 곡선



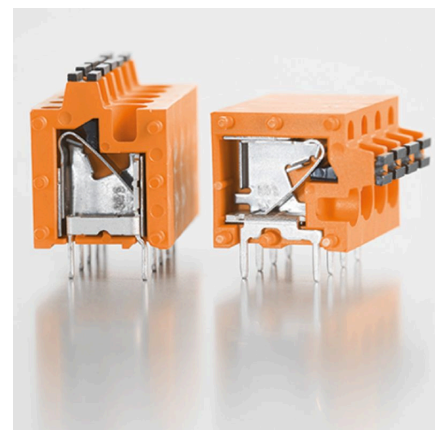
#### 감소 곡선



#### 제품 장점

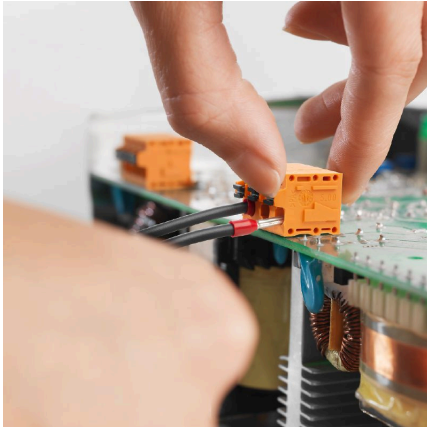


#### 제품 장점



### 도면

#### 제품 장점

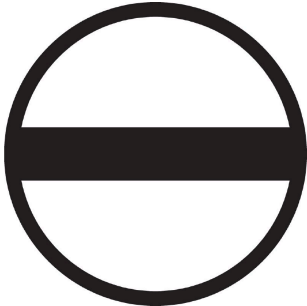


#### 제품 장점



## 액세서리

### 일자 스크류드라이버



VDE 절연 일자 스크류드라이버, SDI DIN 7437, ISO 2380/2, DIN 5264, ISO 2380/1에 따른 드라이브 출력. SoftFinish 그립

### 일반 주문 데이터

유형	SDIS 0.6X3.5X100	버전	
주문 번호	<a href="#">9008390000</a>	스크류드라이버, 스크류드라이버	
GTIN (EAN)	4032248056354		
수량	1 ST		

### 추가 액세서리



완벽한 솔루션을 만들 때 어떠한 작업도 간과할 수 없습니다.  
결선은 전체 프로세스의 단 한 부분을 형성합니다. 전위가 테스트, 그룹화 또는 심지어 절연되는 응용 분야에서 흔히 작고 사소한 부분이 완벽한 솔루션을 만드는 데 핵심적인 역할을 담당합니다.  
시스템은 작지만 필수적인 세부 부분을 보유하고 있습니다.  
• 테스트 플러그로 진단 소켓에서 신뢰할 수 있는 픽업이 보장됩니다.  
제조 공정 및 응용과 연계.

### 일반 주문 데이터

유형	PS 2.0 MC	버전	
주문 번호	<a href="#">0310000000</a>	PCB 플러그인 커넥터, 액세서리, 테스트 플러그, 빨간색, 극 수: 1	
GTIN (EAN)	4008190000059		
수량	20 ST		