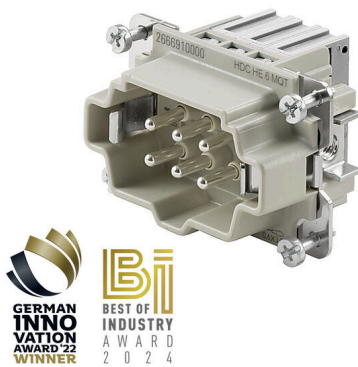


SNAP IN



SNAP IN 결선 방식을 적용해 컨덕터 결선 레벨이 이미 개방되어 있어 탈피된 커넥터의 간편한 삽입이 가능합니다. 최종 위치에서는 특허받은 클램핑 메커니즘을 통해 자동으로 닫힙니다. 따라서 관리가 거의 필요 없고 안전하며 영구적, 진동 방지 결선을 구현했습니다. 바이드물러는 이처럼 최초이자 유일하게 혁신적 결선 시스템을 제공하고 있는 제조업체입니다.

일반 주문 데이터

| | |
|------------|--|
| 버전 | HDC 인서트, 수형, 500 V, 24 A, 극 수: 6, SNAP IN, 설치 사이즈: 3 |
| 주문 번호 | 2666910000 |
| 유형 | HDC HE 06 N MQT |
| GTIN (EAN) | 4050118883787 |
| 수량 | 1 items |

기술 데이터

승인

승인



| | |
|-----------------------|-------------------------|
| ROHS | 준수 |
| UL File Number Search | UL 웹사이트 |
| 인증 번호(cURus) | E92202 |

치수 및 중량

| | | | |
|----|---------|---------|-------------|
| 깊이 | 34 mm | 깊이 (인치) | 1.3386 inch |
| 높이 | 36.3 mm | 높이 (인치) | 1.4291 inch |
| 너비 | 51 mm | 폭 (인치) | 2.0079 inch |
| 길이 | 51 mm | 길이 (인치) | 2.0079 inch |
| 직경 | 2.5 mm | 순중량 | 44 g |

온도

| | |
|-------|-------------------|
| 한계 온도 | -40 °C ... 125 °C |
|-------|-------------------|

환경 제품 규정 준수

| | |
|-----------------------|--|
| RoHS 준수 상태 | 준수, 예외 존재 |
| RoHS 면제(해당되거나 알려진 경우) | 6c |
| REACH SVHC | Lead 7439-92-1, Potassium perfluorobutane sulfonate 29420-49-3 |
| SCIP | b67daa31-7dca-434d-8290-da7fb52f83a2 |

일반 데이터

| | | | |
|--------------------------|-----------------|--------|--|
| 극 수 | 6 | | |
| 플러그 주기, 은 | ≥ 500 | | |
| 플러그 주기, 금 | ≥ 500 | | |
| 결선 유형 | SNAP IN | | |
| 설치 사이즈 | 3 | | |
| UL 94 가연성 등급 | V-0 | | |
| 불통 저항 | ≤2 mΩ | | |
| 컬러 코드 | 밝은 회색(RAL 7035) | | |
| 절연 저항 | 1010 Ω | | |
| 절연재 | PA 66 | | |
| 절연재 그룹 | IIla | | |
| 표면 마감 | 실버 패시베이션 처리 | | |
| 유형 | 수형 | | |
| 오염 심각도 | 3 | | |
| 기본 재질 | 구리 합금 | | |
| 시리즈 | HE | | |
| 정격 전압(DIN EN 61984) | 500 V | | |
| UL/CSA에 따른 정격 전압 | 600 V AC/DC | | |
| 정격 임펄스 전압(DIN EN 61984) | 6 kV | | |
| 정격 전압(DIN EN 61984) | 24 A | | |
| 정격 전류(UR) | 와이어 연결 단면적 AWG | AWG 14 | |
| | 정격 전류 | 15 A | |
| 정격 전류(cUR) | 와이어 연결 단면적 AWG | AWG 14 | |
| | 정격 전류 | 12.5 A | |
| 할로겐 불포함 | true | | |
| 연기 누적 적음. DIN EN 45545-2 | 예 | | |

기술 데이터

| | |
|----------|---|
| BG | 3 |
| 신호 접점 개수 | 0 |
| 전원 접점 개수 | 6 |

치수

| | |
|----|-------|
| 너비 | 51 mm |
|----|-------|

결선 데이터 PE

| | | | |
|--------------------|--------|---------------------|--------------|
| 결선 유형 PE | 스크류 결선 | 블레이드 사이즈, 일자(PE 결선) | SD 0.8 x 4.0 |
| 탈피 길이 PE 결선 | 10 mm | 조임 토크, 최대 PE 결선 | 1.5 Nm |
| 조임 토크, 최소 PE 결선 | 1.2 Nm | 고정 스크류 | M 4 |
| 전선 단면, AWG(PE), 최소 | AWG 20 | 전선 단면, AWG(PE), 최대 | AWG 12 |

버전

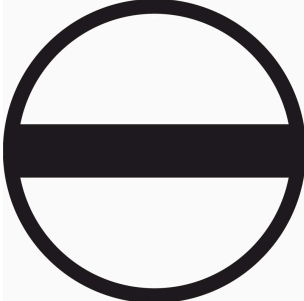
| | | | |
|---|----------------------|---|----------------------|
| 결선 단면규격 AWG, 최대 | AWG 16 | 탈피 길이, 정격 결선 | 10 mm |
| 결선 유형 | SNAP IN | 설치 사이즈 | 3 |
| 불륨 저항 | ≤2 mΩ | 블레이드 크기 | SD 0.6 x 3.5 |
| 결선 단면규격 AWG, 최소 | AWG 20 | 와이어 단면, 솔리드, 최대 | 2.5 mm ² |
| 와이어 단면, 솔리드, 최소 | 0.5 mm ² | 와이어 결선 단면적, 와이어 종단 페를 DIN 46228/4 채용 가는 꼬임, 최소 | 0.34 mm ² |
| 와이어 결선 단면적, 와이어 종단 페를 DIN 46228/1 채용 가는 꼬임, 최소 | 0.34 mm ² | 와이어 결선 단면, 가는 꼬임, 최대 | 2.5 mm ² |
| 와이어 결선 단면, 가는 꼬임, 최소 | 0.5 mm ² | 전선 굵기, 최대 | 2.5 mm ² |
| 전선 굵기, 최소 | 1 mm ² | 표면 마감 | 실버 패시베이션 처리 |
| 기본 재질 | 구리 합금 | BG | 3 |

분류

| | | | |
|-------------|-------------|-------------|-------------|
| ETIM 8.0 | EC000438 | ETIM 9.0 | EC000438 |
| ETIM 10.0 | EC000438 | ECLASS 14.0 | 27-44-02-05 |
| ECLASS 15.0 | 27-44-02-05 | | |

액세서리

일자 스크류드라이버



VDE 절연 일자 스크류드라이버, SDI DIN 7437, ISO 2380/2, DIN 5264, ISO 2380/1에 따른 드라이브 출력. SoftFinish 그립

일반 주문 데이터

| | | |
|------------|----------------------------|------------------|
| 유형 | SDIS 0.6X3.5X100 | 버전 |
| 주문 번호 | 9008390000 | 스크류드라이버, 스크류드라이버 |
| GTIN (EAN) | 4032248056354 | |
| 수량 | 1 ST | |
| 유형 | SDS 0.6X3.5X100 | 버전 |
| 주문 번호 | 9008330000 | 스크류드라이버, 스크류드라이버 |
| GTIN (EAN) | 4032248056286 | |
| 수량 | 1 ST | |

DSTV



바이드물러의 인서트에는 다양한 액세서리를 사용할 수 있습니다. 여기에는 인서트용 코딩 부품이 포함됩니다.

일반 주문 데이터

| | | |
|------------|----------------------------|----------------------|
| 유형 | DSTV COBU5 | 버전 |
| 주문 번호 | 1471500000 | 사각 커넥터, 액세서리, 코딩 요소 |
| GTIN (EAN) | 4008190178543 | |
| 수량 | 100 ST | |
| 유형 | DSTV COST4 | 버전 |
| 주문 번호 | 1471300000 | 사각 커넥터, 액세서리, 코딩 시스템 |
| GTIN (EAN) | 4008190017354 | |
| 수량 | 100 ST | |