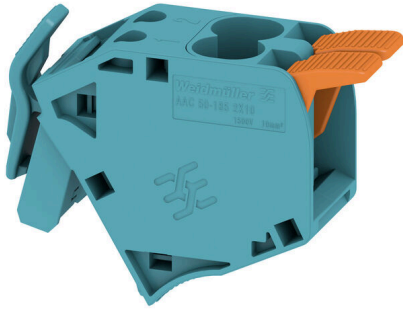


AAC 50-185 2X10 BL

Weidmüller Interface GmbH & Co. KG
Klingenbergstraße 26
D-32758 Detmold
Germany

www.weidmueller.com



추가 결선을 통해 별도의 전압 탭이 가능합니다. 예를 들어, 이것은 메인 스위치 앞에 위치한 비상 전원공급장치에 사용하거나 단순히 응용 분야 내에서 추가 연결로 사용할 수 있습니다.

일반 주문 데이터

버전	보조 결선 (단자대), 10 mm ² , 결선 수: 2
주문 번호	2663430000
유형	AAC 50-185 2X10 BL
GTIN (EAN)	4064675027973
수량	5 items

기술 데이터

승인

승인



ROHS	준수
UL File Number Search	UL 웹사이트
인증 번호(cURus)	E60693

치수 및 중량

깊이	42.5 mm	깊이 (인치)	1.6732 inch
높이	50.5 mm	높이 (인치)	1.9882 inch
너비	20 mm	폭 (인치)	0.7874 inch
순중량	30 g		

온도

보관 온도	-25 °C...55 °C	주변 온도	-5 °C...40 °C
연속 작동 온도, 최소	-60 °C	연속 작동 온도, 최대	130 °C

환경 제품 규정 준수

RoHS 준수 상태	준수, 예외 미존재
REACH SVHC	0.1 wt% 이상의 SVHC 없음

CSA 등급 데이터

전압 크기 C(CSA)	1000 V	전류 크기 C(CSA)	68 A
인증 번호(CSA)	200039-80069332	전압 크기 B(CSA)	1000 V
전류 크기 B(CSA)	68 A	전압 크기 D(CSA)	600 V
전류 크기 D(CSA)	5 A		

UL 등급 데이터

컨덕터 크기 팩토리 결선 최대(cURus)	6 AWG	전압 크기 B(cURus)	600 V
전압 크기 D(cURus)	600 V	인증 번호(cURus)	E60693
컨덕터 크기 필드 결선 최소(cURus)	20 AWG	컨덕터 크기 팩토리 결선 최소(cURus)	20 AWG
전류 크기 B(cURus)	68 A	전압 크기 C(cURus)	600 V
전류 크기 C(cURus)	68 A	전류 크기 D(cURus)	5 A
컨덕터 크기 필드 결선 최대(cURus)	6 AWG		

등급 데이터

정격 단면적	10 mm ²	정격 전압	1000 V
정격 AC 전압	1000 V	정격 DC 전압	1500 V
정격 전류	57 A	최대 와이어에서 전류	57 A
정격 임펄스 내전압	8 kV	단시간 내전류 저항	8/20μ (50kA)
서지 전압 범주	III	오염 심각도	3

시스템 사양

엔드 커버 플레이트 필요	아니요	전위 수	1
레벨 수	1	레벨당 클램프 지점 개수	2
계층당 전위 수	1	N-기능	예

AAC 50-185 2X10 BL

Weidmüller Interface GmbH & Co. KG
 Klingenbergstraße 26
 D-32758 Detmold
 Germany

www.weidmueller.com

기술 데이터

일반

결선 단면규격 AWG, 최대	AWG 6	작동 온도 범위, 최대	130 °C
작동 온도 범위, 최소	-60 °C	결선 단면규격 AWG, 최소	AWG 20

자재 데이터

기본 재질	Wemid	컬러 코드	파란색
작동 요소의 색상	주황색	UL 94 가연성 등급	V-0

추가 기술 데이터

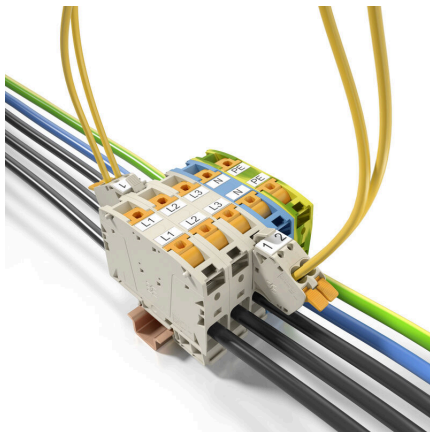
장착물 유형	플러그	장착 유형	플러그
--------	-----	-------	-----

클램프용 컨덕터(정격 결선)

결선 단면규격 AWG, 최대	AWG 6	결선 방향	상단
결선 수	2	클램프 범위, 최대	16 mm ²
클램프 범위, 최소	0.5 mm ²	블레이드 크기	1.0 x 5.5 mm
결선 단면규격 AWG, 최소	AWG 20	와이어 결선 단면적, 와이어 종단 페를 DIN 46228/4 채용 가는 꼬임, 최대	10 mm ²
와이어 결선 단면적, 와이어 종단 페를 DIN 46228/4 채용 가는 꼬임, 최소	0.5 mm ²	와이어 결선 단면적, 와이어 종단 페를 DIN 46228/1 채용 가는 꼬임, 최대	10 mm ²
와이어 결선 단면적, 와이어 종단 페를 DIN 46228/1 채용 가는 꼬임, 최소	0.5 mm ²	와이어 결선 단면, 가는 꼬임, 최대	16 mm ²
와이어 결선 단면, 가는 꼬임, 최소	0.5 mm ²	결선 단면적, 꼬임, 최대	16 mm ²
결선 단면적, 꼬임, 최소	0.5 mm ²	와이어 결선 단면적, 경질 코어 최대	16 mm ²
와이어 결선 단면적, 경질 코어, 최소	0.5 mm ²	결선 단면적, 가는 꼬임, 최대	16 mm ²
결선 단면적, 가는 꼬임, 최소	0.5 mm ²		

분류

ETIM 8.0	EC002848	ETIM 9.0	EC002848
ETIM 10.0	EC002848	ECLASS 14.0	27-25-03-08
ECLASS 15.0	27-25-03-08		



AAC 50-185 2X10 BL

Weidmüller Interface GmbH & Co. KG
 Klingenbergstraße 26
 D-32758 Detmold
 Germany

액세서리

www.weidmueller.com

엔드 브래킷



바이드물러 제품군에는 단자대 레일에 영구적이고 안정적으로 마운트될 수 있도록 보장하고 미끄러짐을 방지하는 엔드 브래킷이 포함되어 있습니다. 스크류가 포함 또는 포함되지 않은 버전을 사용할 수 있습니다. 엔드 브래킷에는 마킹 옵션(그룹 마커용 포함)과 테스트 플러그 홀더가 포함되어 있습니다.

일반 주문 데이터

유형	AEB 35 SCL/1	버전
주문 번호	2570210000	A-시리즈, 엔드 브래킷
GTIN (EAN)	4050118581447	
수량	20 ST	
유형	AEB 35 SCL/1 BK	버전
주문 번호	2570220000	A-시리즈, 엔드 브래킷
GTIN (EAN)	4050118580235	
수량	20 ST	
유형	AEB 35 SCL/1 GY	버전
주문 번호	2570230000	A-시리즈, 엔드 브래킷
GTIN (EAN)	4050118580242	
수량	20 ST	