

보상 기능이 내장된 기가비트 애플리케이션(1000 base-T)용 RJ45 송신기 소켓(마그네틱 적용)은 유도 및 전도 커플링에 적극적으로 대응하며 PCB 상의 공간을 절약합니다.

제품 범위에는 다음 설계가 포함됩니다:

- 90°, 높은 상태(수평) 및 180°, 세운 상태(수직)
- 래치업 / 래치다운
- THT, THR 또는 SMD 솔더링 공정
- 다양한 설계 유형, 일체형 LED 및 차폐 접점 탭 채움
- 최대 전송 속도 1 Gbps
- 트레이(TY) 또는 테이프 온 릴(RL)에 담아 포장
- ANSI / TIA-1096-A 및 IEC 60603 규격 적합 모듈형 RJ45 커넥터와 호환

• 유전체 강도 $\geq 1500V$ AC RMS(2250V AC 최고값), IEEE 802.3 적합

• 유전체 강도 $\geq 1500V$ AC(최고값) 또는 $\geq 1500V$ DC, IEC 60603 적합

• IEEE 802.3 요건 부합(1000Base-T, 1 Gbps, IEEE 802.3ab 또는 100Base-Tx, 100 Mbps, IEEE 802.3u)속성 및 이점:

- 최고 성능 실현을 위한 온도 범위 확장: $-40^{\circ}C \sim +85^{\circ}C$
- 내부식성 향상을 위한 강화 골드 레이어(30μ)
- 최소 0.3mm 스탠드오프로 완벽한 솔더링 결과 보장

일반 주문 데이터

버전	OMNIMATE 데이터 - RJ45 변압기 잭, PCB 플러그인 커넥터, THT 용접 결선, 90°, 하단, 아니요, 플러그 추가: 750, 극 수: 10, PA 66, 트레이 (수작업 조립)
주문 번호	2661690000
유형	RJ45MP T1D 3.3E4N TY
GTIN (EAN)	4050118675146
수량	120 items
패키징	트레이 (수작업 조립)

기술 데이터

승인

ROHS	준수
------	----

치수 및 중량

순중량	7.13 g
-----	--------

환경 제품 규정 준수

RoHS 준수 상태	준수, 예외 미존재
REACH SVHC	0.1 wt% 이상의 SVHC 없음

전기 속성

절연 강도, 접점/차폐	1500 V DC	절연 강도, 접점/접점	1000 V DC
절연 저항	≥ 500 MΩ	공칭 전압	57 V

표준

커넥터 표준	IEC 60603-7
--------	-------------

시스템 사양

극 수	10	LED	아니요
솔더 핀 길이(l)	3.3 mm	PCB에 장착	THT 용접 결선
피치(인치)(P)	0.050 "	차폐	Yes
측면 종단, 특성	용접 플랜지	전송 속도	100 MBit/s, POE
결선 유형	용접 결선	제품군	OMNIMATE 데이터 - RJ45 변압기 잭
피치(mm)(P)	1.27 mm	보호 등급	IP20
플러그 주기	750	외향 엘보	90°
성능 카테고리	100 MBit/s, POE	솔더링 프로세스	수작업 솔더링, 웨이브 솔더링
래치 옵션	하단	솔더핀 크기	8각형
솔더핀 위치의 공차	± 0.15 mm		

자재 데이터

절연재	PA 66	컬러 코드	검정
컬러 차트(유사)	RAL 9011	절연 저항	≥ 500 MΩ
Moisture Level (MSL)		UL 94 가연성 등급	V-0
접점 재질	구리 합금	접점 표면	금 도금 니켈
보관 온도, 최소	-40 °C	보관 온도, 최대	85 °C
작동 온도, 최소	-40 °C	작동 온도, 최대	85 °C

패키징

패키징	트레이 (수작업 조립)	VPE 길이	322.00 mm
VPE 폭	191.00 mm	VPE 높이	70.00 mm

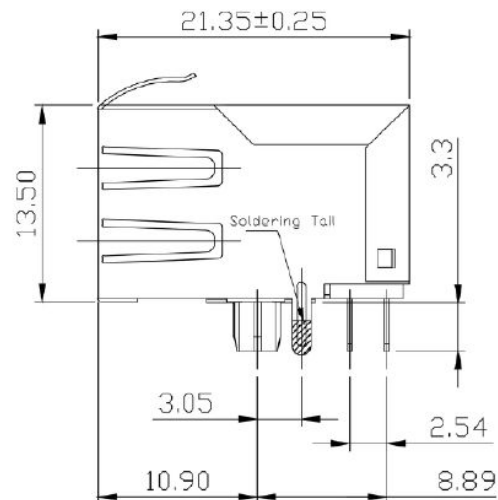
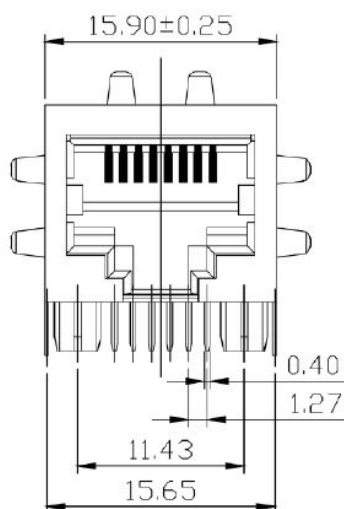
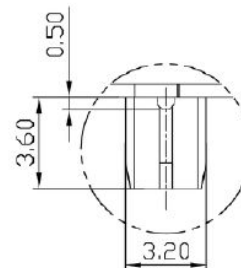
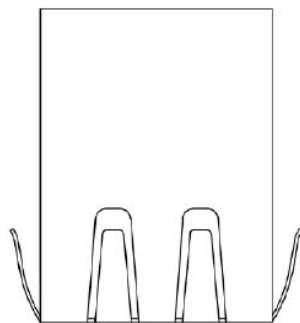
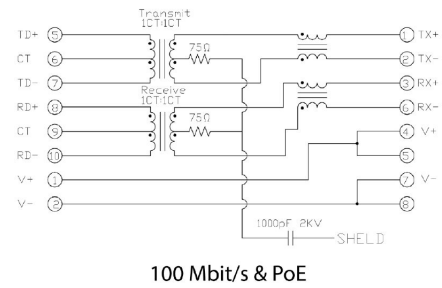
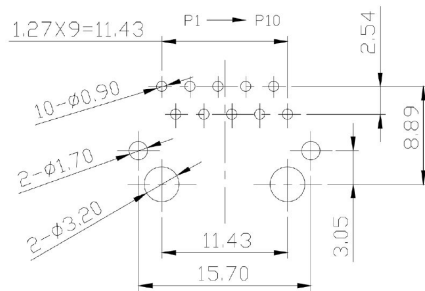
중요 참고 사항

참고 사항

기술 데이터

분류

ETIM 8.0	EC002637	ETIM 9.0	EC002637
ETIM 10.0	EC002637	ECLASS 14.0	27-46-02-01
ECLASS 15.0	27-46-02-01		



도면

도식

RJ45	G1	R	1	U	3.2	E	4	GY/GY	TY	RJ45G1 R1U 3.2E4GY/GY TY																																																																																																																		
										<table><tr><td>Packaging</td><td>TY</td><td>Tray in box (manual assembly)</td></tr><tr><td>RL</td><td></td><td>Tape on Reel (automated assembly)</td></tr><tr><td>LED</td><td>Y/G</td><td>Yellow/Green</td></tr><tr><td>G/Y</td><td></td><td>Green/Yellow (standard)</td></tr><tr><td>GY/GY</td><td></td><td>Green-Yellow/Green-Yellow</td></tr><tr><td>G/G</td><td></td><td>Orange/Green</td></tr><tr><td>R/O</td><td></td><td>Red/Orange</td></tr><tr><td>...</td><td></td><td>(further combinations possible)</td></tr><tr><td>N</td><td></td><td>without LED</td></tr><tr><td>Contact surface thickness</td><td>4</td><td>1 = 3µ, 2 = 6µ, 3 = 15µ, 4 = 30µ, 5 = 60µ</td></tr><tr><td>EMI tabs (ground fingers)</td><td>E</td><td>E = with EMI tabs</td></tr><tr><td>N</td><td></td><td>N = without EMI tabs</td></tr><tr><td>Solder Pin length</td><td>3.2</td><td>3.2 mm</td></tr><tr><td>1.6</td><td></td><td>1.6 mm</td></tr><tr><td>D</td><td></td><td>5.0 mm</td></tr><tr><td>Direction, latch style</td><td>U</td><td>Horizontal (90°, side entry), latch up</td></tr><tr><td>D</td><td></td><td>Horizontal (90°, side entry), latch down</td></tr><tr><td>V</td><td></td><td>Vertical (180°, top entry)</td></tr><tr><td>Y</td><td></td><td>Diagonal (45°), latch up</td></tr><tr><td>Number of Ports</td><td>1</td><td>1 Port</td></tr><tr><td>12, 14, ...</td><td></td><td>multi ports side by side, Multiport</td></tr><tr><td>21, 41, ...</td><td></td><td>multi ports about each other, Multilevel</td></tr><tr><td>Assembly on PCB</td><td>R</td><td>Through Hole Bellow - THB</td></tr><tr><td>S</td><td></td><td>Soldering process: Wave or Reflow soldering</td></tr><tr><td>T</td><td></td><td>Surface Mount Technology - SMT</td></tr><tr><td></td><td></td><td>Soldering process: Reflow soldering</td></tr><tr><td></td><td></td><td>Through Hole Technology - THT</td></tr><tr><td></td><td></td><td>Soldering process: Wave</td></tr><tr><td>Performance Category</td><td>C5</td><td>Category 5</td></tr><tr><td>C6</td><td></td><td>Category 6</td></tr><tr><td>C6A</td><td></td><td>Category 6A</td></tr><tr><td>C6e</td><td></td><td>Category 6e</td></tr><tr><td>M</td><td></td><td>10/100 Mbit</td></tr><tr><td>G1</td><td></td><td>10/100/1000 Mbit</td></tr><tr><td>G10</td><td></td><td>10 Gbit</td></tr><tr><td>U</td><td></td><td>Unshielded</td></tr><tr><td>MP</td><td></td><td>10/100 Mbit with PoE</td></tr><tr><td>MP+</td><td></td><td>10/100 Mbit with PoE+</td></tr></table>	Packaging	TY	Tray in box (manual assembly)	RL		Tape on Reel (automated assembly)	LED	Y/G	Yellow/Green	G/Y		Green/Yellow (standard)	GY/GY		Green-Yellow/Green-Yellow	G/G		Orange/Green	R/O		Red/Orange	...		(further combinations possible)	N		without LED	Contact surface thickness	4	1 = 3µ, 2 = 6µ, 3 = 15µ, 4 = 30µ, 5 = 60µ	EMI tabs (ground fingers)	E	E = with EMI tabs	N		N = without EMI tabs	Solder Pin length	3.2	3.2 mm	1.6		1.6 mm	D		5.0 mm	Direction, latch style	U	Horizontal (90°, side entry), latch up	D		Horizontal (90°, side entry), latch down	V		Vertical (180°, top entry)	Y		Diagonal (45°), latch up	Number of Ports	1	1 Port	12, 14, ...		multi ports side by side, Multiport	21, 41, ...		multi ports about each other, Multilevel	Assembly on PCB	R	Through Hole Bellow - THB	S		Soldering process: Wave or Reflow soldering	T		Surface Mount Technology - SMT			Soldering process: Reflow soldering			Through Hole Technology - THT			Soldering process: Wave	Performance Category	C5	Category 5	C6		Category 6	C6A		Category 6A	C6e		Category 6e	M		10/100 Mbit	G1		10/100/1000 Mbit	G10		10 Gbit	U		Unshielded	MP		10/100 Mbit with PoE	MP+		10/100 Mbit with PoE+
Packaging	TY	Tray in box (manual assembly)																																																																																																																										
RL		Tape on Reel (automated assembly)																																																																																																																										
LED	Y/G	Yellow/Green																																																																																																																										
G/Y		Green/Yellow (standard)																																																																																																																										
GY/GY		Green-Yellow/Green-Yellow																																																																																																																										
G/G		Orange/Green																																																																																																																										
R/O		Red/Orange																																																																																																																										
...		(further combinations possible)																																																																																																																										
N		without LED																																																																																																																										
Contact surface thickness	4	1 = 3µ, 2 = 6µ, 3 = 15µ, 4 = 30µ, 5 = 60µ																																																																																																																										
EMI tabs (ground fingers)	E	E = with EMI tabs																																																																																																																										
N		N = without EMI tabs																																																																																																																										
Solder Pin length	3.2	3.2 mm																																																																																																																										
1.6		1.6 mm																																																																																																																										
D		5.0 mm																																																																																																																										
Direction, latch style	U	Horizontal (90°, side entry), latch up																																																																																																																										
D		Horizontal (90°, side entry), latch down																																																																																																																										
V		Vertical (180°, top entry)																																																																																																																										
Y		Diagonal (45°), latch up																																																																																																																										
Number of Ports	1	1 Port																																																																																																																										
12, 14, ...		multi ports side by side, Multiport																																																																																																																										
21, 41, ...		multi ports about each other, Multilevel																																																																																																																										
Assembly on PCB	R	Through Hole Bellow - THB																																																																																																																										
S		Soldering process: Wave or Reflow soldering																																																																																																																										
T		Surface Mount Technology - SMT																																																																																																																										
		Soldering process: Reflow soldering																																																																																																																										
		Through Hole Technology - THT																																																																																																																										
		Soldering process: Wave																																																																																																																										
Performance Category	C5	Category 5																																																																																																																										
C6		Category 6																																																																																																																										
C6A		Category 6A																																																																																																																										
C6e		Category 6e																																																																																																																										
M		10/100 Mbit																																																																																																																										
G1		10/100/1000 Mbit																																																																																																																										
G10		10 Gbit																																																																																																																										
U		Unshielded																																																																																																																										
MP		10/100 Mbit with PoE																																																																																																																										
MP+		10/100 Mbit with PoE+																																																																																																																										

유형 코드

대응물

RJ45 crimp

최대 전선 외부 직경 1.05 mm용, IEC 60603-7-51을 따른 RJ45 크림프 플러그인 커넥터

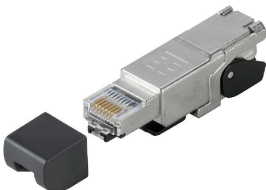


일반 주문 데이터

유형	IE-P	버전
주문 번호	8813100000	RJ45 플러그, 꼬임 방지 미적용; 5.5 - 7.1 mm, Cat.6A / Class EA (ISO/IEC 11801 2010), IP20
GTIN (EAN)	4032248512850	
수량	100 ST	
유형	IE-P63	버전
주문 번호	8813110000	RJ45 플러그, 꼬임 방지 적용; 5.5 - 6.2 mm, Cat.6A / Class EA (ISO/IEC 11801 2010), IP20
GTIN (EAN)	4032248512867	
수량	10 ST	
유형	IE-P70	버전
주문 번호	8813120000	RJ45 플러그, 꼬임 방지 적용; 6.2 - 7.1 mm, Cat.6A / Class EA (ISO/IEC 11801 2010), IP20
GTIN (EAN)	4032248512874	
수량	10 ST	
유형	IE-PM-RJ45-TH	버전
주문 번호	1963580000	RJ45 크림프 플러그, 굽힘 방지 슬리브 미채용 플러그, Cat.6A / Class EA (ISO/IEC 11801 2010)
GTIN (EAN)	4032248645688	
수량	100 ST	
유형	IE-PS-RJ45-TH-BK	버전
주문 번호	1963590000	RJ45 크림프 플러그, 검은색 굽힘 방지 슬리브 채용 플러그, Cat.6A / Class EA (ISO/IEC 11801 2010)
GTIN (EAN)	4032248645695	
수량	10 ST	
유형	IE-PS-RJ45-TH-BK-P	버전
주문 번호	2584980000	RJ45 크림프 플러그, 꼬임 방지 적용, 6.5 - 7.5 mm, Cat.5(ISO/IEC 11801)
GTIN (EAN)	4050118593556	
수량	10 ST	

직선

IEC 60603-7-51 적합 RJ45 플러그인 커넥터(무공구).



RJ45MP T1D 3.3E4N TY

Weidmüller Interface GmbH & Co. KG
Klingenbergstraße 26
D-32758 Detmold
Germany

www.weidmueller.com

대응물

일반 주문 데이터

유형	IE-PS-RJ45-FH-180-A-1.1	버전
주문 번호	1992850000	RJ45 플러그, 천공 접점 포함, 직선, Cat.6A / Class EA (ISO/IEC 11801 2010), EIA/TIA T568 A
GTIN (EAN)	4050118378115	
수량	1 ST	
유형	IE-PS-RJ45-FH-180-A-1.6	버전
주문 번호	1992820000	RJ45 플러그, 천공 접점 포함, 직선, Cat.6A / Class EA (ISO/IEC 11801 2010), EIA/TIA T568 A
GTIN (EAN)	4050118377897	
수량	1 ST	
유형	IE-PS-RJ45-FH-180-B-1.1	버전
주문 번호	1992860000	RJ45 플러그, 천공 접점 포함, 직선, Cat.6A / Class EA (ISO/IEC 11801 2010), EIA/TIA T568 B
GTIN (EAN)	4050118378108	
수량	1 ST	
유형	IE-PS-RJ45-FH-180-B-1.6	버전
주문 번호	1992830000	RJ45 플러그, 천공 접점 포함, 직선, Cat.6A / Class EA (ISO/IEC 11801 2010), EIA/TIA T568 B
GTIN (EAN)	4050118377972	
수량	1 ST	
유형	IE-PS-RJ45-FH-180-P-1.6	버전
주문 번호	1992840000	RJ45 플러그, 천공 접점 포함, 직선, Cat.5(ISO/IEC 11801), PROFINET
GTIN (EAN)	4050118378023	
수량	1 ST	

꺾임, 케이블 글랜드 포함

IEC 60603-7-51 적합 RJ45 플러그인 커넥터(무공구).



일반 주문 데이터

유형	IE-PS-RJ45-FH-90-A-1.1	버전
주문 번호	1518080000	RJ45 플러그, 천공 접점 포함, 90°, 4x90°, Cat.6A / Class EA (ISO/IEC 11801 2010), EIA/TIA T568 A
GTIN (EAN)	4050118324969	
수량	1 ST	
유형	IE-PS-RJ45-FH-90-A-1.6	버전
주문 번호	1992870000	RJ45 플러그, 천공 접점 포함, 90°, 4x90°, Cat.6A / Class EA (ISO/IEC 11801 2010), EIA/TIA T568 A
GTIN (EAN)	4050118378054	
수량	1 ST	
유형	IE-PS-RJ45-FH-90-B-1.1	버전
주문 번호	1518090000	RJ45 플러그, 천공 접점 포함, 90°, 4x90°, Cat.6A / Class EA (ISO/IEC 11801 2010), EIA/TIA T568 B
GTIN (EAN)	4050118325300	
수량	1 ST	
유형	IE-PS-RJ45-FH-90-B-1.6	버전
주문 번호	1992890000	RJ45 플러그, 천공 접점 포함, 90°, 4x90°, Cat.6A / Class EA (ISO/IEC 11801 2010), EIA/TIA T568 B
GTIN (EAN)	4050118378122	
수량	1 ST	

RJ45MP T1D 3.3E4N TY

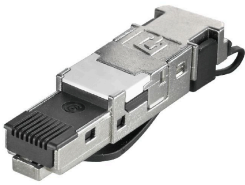
Weidmüller Interface GmbH & Co. KG
Klingenbergstraße 26
D-32758 Detmold
Germany

www.weidmueller.com

대응물

유형	IE-PS-RJ45-FH-90-P-1.6	버전
주문 번호	1518100000	RJ45 플러그, 천공 접점 포함, 90°, 4x90°, Cat.5(ISO/IEC 11801),
GTIN (EAN)	4050118325232	PROFINET
수량	1 ST	

RJ45 공구 불필요



최대 전선 외부 직경 1.6 mm용, IEC 60603-7-51을 따른
RJ45 플러그인 커넥터(공구 미사용)

일반 주문 데이터

유형	IE-PS-RJ45-FH-BK	버전
주문 번호	1963600000	RJ45 IDC 플러그, Cat.6A / Class EA (ISO/IEC 11801 2010), 8-코어,
GTIN (EAN)	4032248645725	4-코어, EIA/TIA T568 A, EIA/TIA T568 B, PROFINET
수량	10 ST	
유형	IE-PS-RJ45-FH-BK-A	버전
주문 번호	1132040000	RJ45 IDC 플러그, Cat.6A / Class EA (ISO/IEC 11801 2010), 8-코어,
GTIN (EAN)	4032248912155	EIA/TIA T568 A
수량	10 ST	
유형	IE-PS-RJ45-FH-BK-B	버전
주문 번호	1132050000	RJ45 IDC 플러그, Cat.6A / Class EA (ISO/IEC 11801 2010), 8-코어,
GTIN (EAN)	4032248912148	EIA/TIA T568 B
수량	10 ST	
유형	IE-PS-RJ45-FH-BK-P	버전
주문 번호	1132060000	RJ45 IDC 플러그, Cat.5(ISO/IEC 11801), 4-코어, PROFINET
GTIN (EAN)	4032248912162	
수량	10 ST	