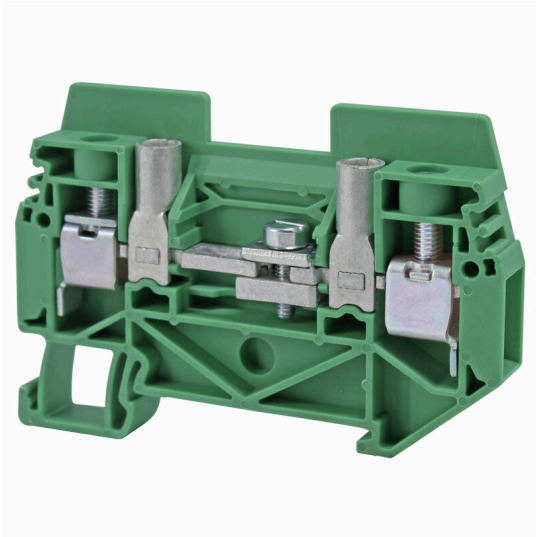


**SAKTL 6 STB GN**

**Weidmüller Interface GmbH & Co. KG**  
 Klingenbergstraße 26  
 D-32758 Detmold  
 Germany

www.weidmueller.com



전류 및 전압 변압기 배선  
 스프링 및 스크류 결선 기술을 특징으로 하는 당사의  
 개폐 테스트 단자대 블록은 전류와 전압, 전력을 안전하고  
 정교한 방식으로 측정하는 데 중요한 모든 변환 회로를  
 생성할 수 있도록 지원합니다.

**일반 주문 데이터**

버전	변압기 분리 단자대 측정, 스크류 결선, 500, 41, 2
주문 번호	<a href="#">2657430000</a>
유형	SAKTL 6 STB GN
GTIN (EAN)	4050118706208
수량	50 items
현지 제품	일부 국가에서만 출시됩니다.

SAKTL 6 STB GN

Weidmüller Interface GmbH & Co. KG  
Klingenbergstraße 26  
D-32758 Detmold  
Germany

www.weidmueller.com

기술 데이터

승인

승인



ROHS

준수

일반 주문 데이터

현지 제품

일부 국가에서만  
출시됩니다.

치수 및 중량

깊이	47.5 mm	깊이 (인치)	1.8701 inch
DIN 레일을 포함한 깊이	47.5 mm	높이	69 mm
높이 (인치)	2.7165 inch	너비	7.9 mm
폭 (인치)	0.311 inch	순중량	23.11 g

온도

보관 온도	-25 °C...55 °C	연속 작동 온도, 최소	-50 °C
연속 작동 온도, 최대	120 °C		

환경 제품 규정 준수

RoHS 준수 상태	준수, 예외 미존재
REACH SVHC	0.1 wt% 이상의 SVHC 없음

등급 데이터

정격 단면적	6 mm <sup>2</sup>	정격 전류	41 A
IEC 60947-7-x에 따른 체적 저항률	0.78 mΩ	오염 심각도	3

시스템 사양

엔드 커버 플레이트 필요	예	레벨 수	1
레벨당 클램프 지점 개수	2	장착 레일	TS 35
N-기능	아니요	PE 기능	아니요
PEN 기능	아니요		

일반

결선 단면규격 AWG, 최대	AWG 8	결선 단면규격 AWG, 최소	AWG 20
장착 레일	TS 35		

자재 데이터

기본 재질	PA 66/6	컬러 코드	녹색
UL 94 가연성 등급	V-0		

추가 기술 데이터

폭발 테스트 버전	아니요	장착 유형	스냅온
-----------	-----	-------	-----

## SAKTL 6 STB GN

**Weidmüller Interface GmbH & Co. KG**  
 Klingenbergstraße 26  
 D-32758 Detmold  
 Germany

www.weidmueller.com

## 기술 데이터

### 클램프용 컨덕터(정격 결선)

IEC 60947-1 규격 게이지	A5	결선 단면규격 AWG, 최대	AWG 8
결선 방향	측면	조임 토크, 최대	1.2 Nm
조임 토크, 최소	0.8 Nm	탈피 길이	12 mm
결선 유형	스크류 결선	결선 수	2
클램프 범위, 최대	6 mm <sup>2</sup>	클램프 범위, 최소	0.5 mm <sup>2</sup>
결선 단면규격 AWG, 최소	AWG 20	와이어 결선 단면적, 와이어 종단 페를 DIN 46228/4 채용 가는 꼬임, 최대	6 mm <sup>2</sup>
와이어 결선 단면적, 와이어 종단 페를 DIN 46228/4 채용 가는 꼬임, 최소	0.5 mm <sup>2</sup>	와이어 결선 단면적, 와이어 종단 페를 DIN 46228/1 채용 가는 꼬임, 최대	6 mm <sup>2</sup>
와이어 결선 단면적, 와이어 종단 페를 DIN 46228/1 채용 가는 꼬임, 최소	0.5 mm <sup>2</sup>	와이어 결선 단면, 가는 꼬임, 최대	6 mm <sup>2</sup>
와이어 결선 단면, 가는 꼬임, 최소	0.5 mm <sup>2</sup>	결선 단면적, 꼬임, 최대	6 mm <sup>2</sup>
결선 단면적, 꼬임, 최소	0.5 mm <sup>2</sup>	와이어 결선 단면적, 경질 코어 최대	6 mm <sup>2</sup>
와이어 결선 단면적, 경질 코어, 최소	0.5 mm <sup>2</sup>		

### 분류

ETIM 8.0	EC000902	ETIM 9.0	EC000902
ETIM 10.0	EC000902	ECLASS 14.0	27-25-01-09
ECLASS 15.0	27-25-01-09		

도면



## SAKTL 6 STB GN

**Weidmüller Interface GmbH & Co. KG**  
 Klingenbergstraße 26  
 D-32758 Detmold  
 Germany

## 액세서리

www.weidmueller.com

### 부속품



전류 및 전압 변압기 배선 스프링 및 스크류 결선 기술을 특징으로 하는 당사의 개폐 테스트 단자대 블록은 전류와 전압, 전력을 안전하고 정교한 방식으로 측정하는 데 중요한 모든 변환 회로를 생성할 수 있도록 지원합니다.

### 일반 주문 데이터

유형	SAKQB 6/2	버전
주문 번호	<a href="#">2615330000</a>	점프바 (단자대), 스크류, 회색, 극 수: 2, 피치(mm)(P): 8.00, 절연: 아니요, 너비: 6 mm
GTIN (EAN)	4050118655797	
수량	20 ST	
유형	SAKQB 6/3	버전
주문 번호	<a href="#">2615340000</a>	점프바 (단자대), 스크류, 회색, 극 수: 3, 피치(mm)(P): 8.00, 절연: 아니요, 너비: 6 mm
GTIN (EAN)	4050118655780	
수량	20 ST	
유형	SAKQB 6/4	버전
주문 번호	<a href="#">2615360000</a>	점프바 (단자대), 스크류, 회색, 극 수: 4, 피치(mm)(P): 8.00, 절연: 아니요, 너비: 6 mm
GTIN (EAN)	4050118655858	
수량	20 ST	
유형	SAKQB 6/10	버전
주문 번호	<a href="#">2111230000</a>	점프바 (단자대), 스크류, 회색, 극 수: 10, 피치(mm)(P): 8.00, 절연: 아니요, 너비: 6 mm
GTIN (EAN)	4050118440607	
수량	10 ST	

### 점프바



인접한 단자대에 전위를 분배 또는 증가시키는 것은 교차 연결을 통해 구현됩니다. 추가적인 결선 노력은 쉽게 피할 수 있습니다. 풀이 분리되더라도 단자대 블록의 점점 안정성은 여전히 보장됩니다. 당사의 포트폴리오는 모듈형 터미널 블록을 위한 플러그형 및 스크류형 점프바 시스템을 제공합니다.

### 일반 주문 데이터

유형	SAQOS 6/2	버전
주문 번호	<a href="#">2111240000</a>	점프바 (단자대), 스크류, 은색, 41 A, 극 수: 2, 피치(mm)(P): 8.00, 절연: 아니요
GTIN (EAN)	4050118440621	
수량	10 ST	

## SAKTL 6 STB GN

**Weidmüller Interface GmbH & Co. KG**  
 Klingenbergstraße 26  
 D-32758 Detmold  
 Germany

www.weidmueller.com

## 액세서리

### 부속품



전류 및 전압 변압기 배선 스프링 및 스크류 결선 기술을 특징으로 하는 당사의 개폐 테스트 단자대 블록은 전류와 전압, 전력을 안전하고 정교한 방식으로 측정하는 데 중요한 모든 변환 회로를 생성할 수 있도록 지원합니다.

### 일반 주문 데이터

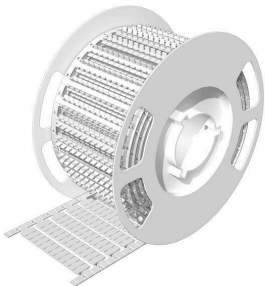
유형	SAKQS 6/4	버전	
주문 번호	<a href="#">2111670000</a>	점프바 (단자대)	
GTIN (EAN)	4050118440614		
수량	10 ST		

### 액세서리

### 일반 주문 데이터

유형	SAKAP/SAKTL 6	버전	
주문 번호	<a href="#">2019370000</a>	단자대용 종단 및 파티션 플레이트, 회색, 높이: 68.5 mm, 너비: 1.5 mm, V-0, PA 66/6	
GTIN (EAN)	4050118438437		
수량	20 ST		

### BLM



### 일반 주문 데이터

유형	BLM 5/8 TB	버전	
주문 번호	<a href="#">7760380692</a>	BLM, 단자대 마커, 5 x 8 mm, 피치(mm)(P): 8.00 Weidmueller, 흰색	
GTIN (EAN)	6944169819148		
수량	4800 ST		

SAKTL 6 STB GN

Weidmüller Interface GmbH & Co. KG  
Klingenbergstraße 26  
D-32758 Detmold  
Germany

www.weidmueller.com

액세서리

Plus



Dekafix(DEK) 마커는 모든 도체와 플러그인 커넥터 및 전자 서버어셈블리용 범용 마커입니다. 시스템은 짧은 번호에 적합하며 인쇄 준비된 다양한 범위의 마커를 사용할 수 있습니다.

단 한 번의 작업 단계로 신속하게 설치할 수 있는 스트립 인쇄는 읽기 쉽고, 대비가 풍부하며, 다양한 너비에서 사용 가능합니다.

- 바로 사용할 수 있는 다양한 범위의 마커
  - 빠른 설치를 위한 스트립 구성
  - 커넥터 마커, 모든 바이드물러 케이블 커넥터에 적합
  - 빈 MultiCard 또는 표준 인쇄 카드로 제공
- 맞춤 인쇄용: 귀하의 라벨링 사양에 대한 바이드물러의 라벨링 소프트웨어 M-Print PRO 또는 M-Print PRO Online(미설치)의 파일을 보내주십시오.

일반 주문 데이터

유형	DEK 5/8 PLUS MC NE WS	버전
주문 번호	<a href="#">1046350000</a>	Dekafix, 단자대 마커, 5 x 8 mm, 피치(mm)(P): 8.00 Weidmueller, 흰색
GTIN (EAN)	4032248782055	
수량	800 ST	

분리 플러그



분리 레버가 통합된 단자대와 달리, 당사의 분리 플러그는 단자대 및 각 응용 분야에서 완전히 분리하거나 제거할 수 있으며, 표준 분리기에 대한 유연한 대체 솔루션을 제공합니다.

일반 주문 데이터

유형	ISPF QB58 SW	버전
주문 번호	<a href="#">0546000000</a>	절연 프로필, PVC, 검정
GTIN (EAN)	4008190116705	
수량	10 ST	
유형	QB 58/8/15	버전
주문 번호	<a href="#">0545400000</a>	점프바 (단자대), 스크류, 회색, 27 A, 극 수: 58, 피치(mm)(P): 8.00,
GTIN (EAN)	4008190028794	절연: 아니요, 너비: 0.8 mm
수량	10 ST	

SAKTL 6 STB GN

Weidmüller Interface GmbH & Co. KG  
 Klingenbergstraße 26  
 D-32758 Detmold  
 Germany

www.weidmueller.com

액세서리

점프바



인접한 단자대에 전위를 분배 또는 증가시키는 것은 교차 연결을 통해 구현됩니다. 추가적인 결선 노력은 쉽게 피할 수 있습니다. 폴이 분리되더라도 단자대 블록의 접점 안정성은 여전히 보장됩니다. 당사의 포트폴리오는 모듈형 터미널 블록을 위한 플러그형 및 스크류형 점프바 시스템을 제공합니다.

일반 주문 데이터

유형	QB 58/8/9/WI	버전	
주문 번호	<a href="#">0545300000</a>	점프바 (단자대), 스크류, 회색, 27 A, 극 수: 58, 피치(mm)(P): 8.00,	
GTIN (EAN)	4008190125080	절연: 아니요, 너비: 0.8 mm	
수량	10 ST		