



일반 주문 데이터

| | |
|------------|---|
| 주문 번호 | 2647830000 |
| 유형 | CPS 5.08/14/90F SN GN BX |
| GTIN (EAN) | 4050118639148 |
| 수량 | 24 items |
| 제품 데이터 | IEC: 630 V / 22 A / 0.2 - 4 mm ² UL: 300 V / 18 A / AWG 26 - AWG 14 |
| 패키징 | 박스 |

기술 데이터

승인

승인



| | |
|-----------------------|-------------------------|
| ROHS | 준수 |
| UL File Number Search | UL 웹사이트 |
| 인증 번호(cURus) | E60693 |

치수 및 중량

| | |
|-----|--------|
| 순중량 | 29.5 g |
|-----|--------|

환경 제품 규정 준수

| | |
|-----------------------|--------------------------------------|
| RoHS 준수 상태 | 준수, 예외 존재 |
| RoHS 면제(해당되거나 알려진 경우) | 6c |
| REACH SVHC | Lead 7439-92-1 |
| SCIP | d5655e4a-7bb0-47c8-bd67-25d5021f9ded |

시스템 매개변수

| | | | |
|---------------|-------------------------------|--------------|-----------|
| 제품군 | OMNIMATE 시그널 - 시리즈 BL/SL 5.08 | 결선 유형 | 필드 결선 |
| 와이어 결선 방식 | 클램프 요크 결선 | 피치(mm)(P) | 5.08 mm |
| 피치(인치)(P) | 0.200 " | 도체 아웃렛 방향 | 90° |
| 극 수 | 14 | L1(mm) | 66.04 mm |
| L1(인치) | 2.600 " | 행 수 | 1 |
| 핀 시리즈 수량 | 1 | 탈피 길이 | 7 mm |
| 조임 토크, 최소 | 0.5 Nm | 조임 토크, 최대 | 0.55 Nm |
| 클램프 스크류 | M 3 | 스크류드라이버 블레이드 | 0.6 x 3.5 |
| 플러그 주기 | 25 | 플러깅 힘/폴, 최대 | 9 N |
| 당기는 힘 / 폴, 최대 | 6 N | | |

자재 데이터

| | | | |
|--------------|----------|----------------------|--------|
| 절연재 | PA | 컬러 코드 | 담록색 |
| 컬러 차트(유사) | RAL 6021 | 절연재 그룹 | I |
| 절연 저항 | 500 MΩ | Moisture Level (MSL) | |
| UL 94 가연성 등급 | V-0 | 접점 기본 재질 | 구리 합금 |
| 접점 재질 | 구리 합금 | 접점 표면 | 주석 도금 |
| 납땜 유형 | 매트 | 보관 온도, 최소 | -40 °C |
| 보관 온도, 최대 | 70 °C | 작동 온도, 최소 | -40 °C |
| 작동 온도, 최대 | 105 °C | | |

결선에 적합한 컨덕터

| | | | |
|-----------------------------------|----------------------|-----------------------------------|---------------------|
| 클램프 범위, 최소 | 0.2 mm ² | 클램프 범위, 최대 | 4 mm ² |
| 결선 단면규격 AWG, 최소 | AWG 26 | 결선 단면규격 AWG, 최대 | AWG 14 |
| 단선, 최소 H05(07) V-U | 0.2 mm ² | 단선, 최대 H05(07) V-U | 4 mm ² |
| 꼬임, 최소 H07V-R | 0.12 mm ² | stranded, 최대 H07V-R | 4 mm ² |
| 연선, 최소 H05(07) V-K | 0.2 mm ² | 연선, 최대 H05(07) V-K | 2.5 mm ² |
| 플라스틱 소매 페럴 포함, DIN 46228 pt 4, 최소 | 0.2 mm ² | 플라스틱 소매 페럴 포함, DIN 46228 pt 4, 최대 | 2.5 mm ² |
| 와이어 엔드 페럴 포함, DIN 46228 pt 1, 최소 | 0.2 mm ² | 페럴 포함, DIN 46228 pt 1, 최대 | 2.5 mm ² |

기술 데이터

IEC 정격데이터

| | | | |
|-----------------------------------|-------|-----------------------------------|-------|
| 정격 전류, 극 수(Tu=20°C) | 22 A | 서지 전압 클래스 정격 전압 / 오염 등급 II/2 | 630 V |
| 서지 전압 클래스 정격 전압 / 오염 등급 III/2 | 320 V | 서지 전압 클래스 정격 전압 / 오염 등급 III/3 | 250 V |
| 서지 전압 클래스 정격 임펄스 전압 / 오염 등급 II/2 | 4 kV | 서지 전압 클래스 정격 임펄스 전압 / 오염 등급 III/2 | 4 kV |
| 서지 전압 클래스 정격 임펄스 전압 / 오염 등급 III/3 | 4 kV | | |

CSA에 따른 정격 데이터

| | | | |
|----------------------|--------|----------------------|--------|
| 정격 전압(사용 그룹 B / CSA) | 300 V | 정격 전압(사용 그룹 D / CSA) | 300 V |
| 정격 전류(사용 그룹 B / CSA) | 18 A | 정격 전류(사용 그룹 D / CSA) | 10 A |
| 와이어 단면적, AWG, 최소 | AWG 26 | 와이어 단면적, AWG, 최대 | AWG 14 |

UL 1059에 따른 정격 데이터

| | | | |
|--------------------------|------------------------|--------------------------|--------|
| 협회(cURus) | CURUS | 인증 번호(cURus) | E60693 |
| 정격 전압(사용 그룹 B / UL 1059) | 300 V | 정격 전압(사용 그룹 D / UL 1059) | 300 V |
| 정격 전류(사용 그룹 B / UL 1059) | 18 A | 정격 전류(사용 그룹 D / UL 1059) | 10 A |
| 와이어 단면적, AWG, 최소 | AWG 26 | 와이어 단면적, AWG, 최대 | AWG 14 |
| 승인값 참조 | 사양은 최대값. 상세정보 - 승인서 참조 | | |

패키징

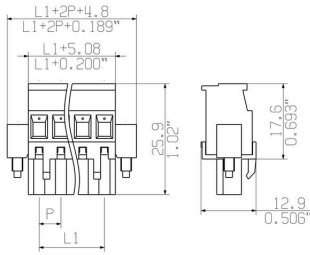
| | | | |
|-------|---------|--------|---------|
| 패키징 | 박스 | VPE 길이 | 0.00 mm |
| VPE 폭 | 0.00 mm | VPE 높이 | 0.00 mm |

중요 참고 사항

| | |
|-------|---|
| 참고 사항 | <ul style="list-style-type: none"> • Only compatible with OMNIMATE basic products • P on drawing = pitch • Rated current related to rated cross-section & min. No. of poles. • Rated data refer only to the component itself. Clearance and creepage distances to other components are to be designed in accordance with the relevant application standards. • In accordance with IEC 61984, OMNIMATE-connectors are connectors without breaking capacity (COC). During designated use, connectors are not allowed to be engaged or disengaged when live or under load • Long term storage of the product with average temperature of 50 °C and maximum humidity 70%, 36 months |
|-------|---|

분류

| | | | |
|-------------|-------------|-------------|-------------|
| ETIM 8.0 | EC002638 | ETIM 9.0 | EC002638 |
| ETIM 10.0 | EC002638 | ECLASS 14.0 | 27-46-02-02 |
| ECLASS 15.0 | 27-46-02-02 | | |



CPS 5.08/./90 - CHDV 5.08/./90G



CPS 5.08/./90 - CHDV 5.08/./90G



CPS 5.08/./90 - CH 5.08/./180



CPS 5.08/./90 - CH 5.08/./180

