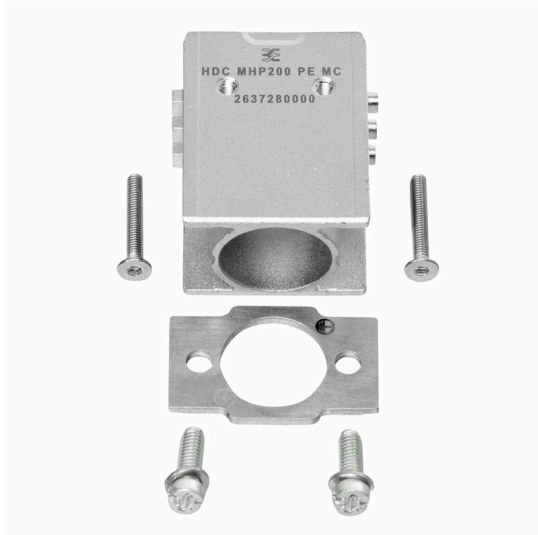


HDC MHP200 PE FC

Weidmüller Interface GmbH & Co. KG
 Klingenbergstraße 26
 D-32758 Detmold
 Germany

www.weidmueller.com



연질

개별 솔루션을 위한 4개의 모듈 사이즈로 공간을 상당히 절감해줍니다. 더욱 작아진 피치 역시 최적화된 디자인을 잘 말해줍니다.

일반 주문 데이터

버전	전원 모듈, 1000 V, 200 A, 극 수: 1, 크림프 결선, 암형(Female), 필요한 플러그인 슬롯 개수: 1
주문 번호	2637310000
유형	HDC MHP200 PE FC
GTIN (EAN)	4064675269151
수량	1 items

HDC MHP200 PE FC

Weidmüller Interface GmbH & Co. KG
 Klingenbergstraße 26
 D-32758 Detmold
 Germany

www.weidmueller.com

기술 데이터

승인

승인



치수 및 중량

깊이	34 mm	깊이 (인치)	1.3386 inch
높이	38.2 mm	높이 (인치)	1.5039 inch
너비	21.85 mm	폭 (인치)	0.8602 inch
순중량	66.5 g		

온도

한계 온도 -40 °C ... 125 °C

환경 제품 규정 준수

RoHS 준수 상태 준수, 예외 미존재
 REACH SVHC 0.1 wt% 이상의 SVHC 없음

버전

결선 유형	크림프 결선	전선 굵기, 최대	70 mm ²
전선 굵기, 최소	25 mm ²		

일반 데이터

극 수	1	UL 94 가연성 등급	V-0
플러그 주기	≥ 500	유형	암형(Female)
기본 재질	아연	정격 전압(DIN EN 61984)	1000 V
정격 전압(DIN EN 61984)	200 A	필요한 플러그인 슬롯 개수	1

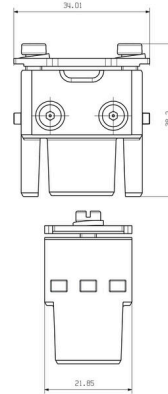
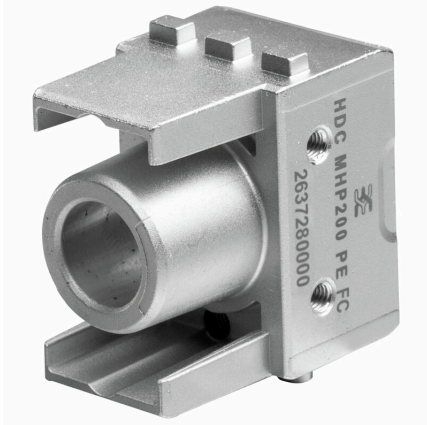
신호 접점

정격 전압(DIN EN 61984), 신호 접점 1000 V 정격 전류(DIN EN 61984), 신호 200 A

분류

ETIM 8.0	EC000438	ETIM 9.0	EC000438
ETIM 10.0	EC000438	ECLASS 14.0	27-44-02-17
ECLASS 15.0	27-44-02-17		

도면



HDC MHP200 PE FC

Weidmüller Interface GmbH & Co. KG
Klingenbergstraße 26
D-32758 Detmold
Germany

www.weidmueller.com

액세서리

200 A 크림프 접점

크림프는 확실하고 안정적인 와이어 및 접점 간 전기적/기계적 결선을 제공합니다. 최적의 크림프 결선은 기밀(gas-tight)하고 부식에 강합니다.



일반 주문 데이터

유형	HDC MHP200 F 25	버전
주문 번호	2514820000	암형(Female), 은색, 25 - 25 mm ²
GTIN (EAN)	4050118528466	
수량	10 ST	
유형	HDC MHP200 F 35	버전
주문 번호	2514830000	암형(Female), 은색, 35 - 35 mm ²
GTIN (EAN)	4050118528473	
수량	10 ST	
유형	HDC MHP200 F 50	버전
주문 번호	2514840000	암형(Female), 은색, 50 - 50 mm ²
GTIN (EAN)	4050118528480	
수량	10 ST	
유형	HDC MHP200 F 70	버전
주문 번호	2514850000	암형(Female), 은색, 70 - 70 mm ²
GTIN (EAN)	4050118528497	
수량	10 ST	

접점 제거 공구



바이드뮐러는 다양한 압착공구, 접착 제거 공구 및 광섬유 공구를 공급합니다.

일반 주문 데이터

유형	HDC MHP200 REMOVAL TOOL	버전
주문 번호	2617240000	
GTIN (EAN)	4050118705430	
수량	1 ST	