

연질

개별 솔루션을 위한 4개의 모듈 사이즈로 공간을 상당히 절감해줍니다. 더욱 작아진 피치 역시 최적화된 디자인을 잘 말해줍니다.

일반 주문 데이터

버전	신호 모듈, 400 V, 16 A, 극 수: 5, 액추에이터 탑재 PUSH IN, 수형, 필요한 플러그인 슬롯 개수: 1
주문 번호	2636180000
유형	HDC MHE 5 MP
GTIN (EAN)	4050118690996
수량	1 items

기술 데이터

승인

승인



ROHS	준수
UL File Number Search	UL 웹사이트
인증 번호(cURus)	E92202

치수 및 중량

깊이	34 mm	깊이 (인치)	1.3386 inch
높이	38.9 mm	높이 (인치)	1.5315 inch
너비	14.5 mm	폭 (인치)	0.5709 inch
순중량	19 g		

온도

한계 온도	-40 °C ... 125 °C
-------	-------------------

환경 제품 규정 준수

RoHS 준수 상태	준수, 예외 존재
RoHS 면제(해당되거나 알려진 경우)	6c
REACH SVHC	Lead 7439-92-1, Potassium perfluorobutane sulfonate 29420-49-3
SCIP	b67daa31-7dca-434d-8290-da7fb52f83a2

PE 결선 데이터

결선 유형 PE	모듈 프레임을 통한 스크류 결선
----------	----------------------

버전

결선 단면규격 AWG, 최대	AWG 14	탈피 길이, 정격 결선	10 mm
결선 유형	엑추에이터 탑재 PUSH IN	결선 단면규격 AWG, 최소	AWG 20
전선 굵기, 최대	2.5 mm ²	전선 굵기, 최소	0.5 mm ²

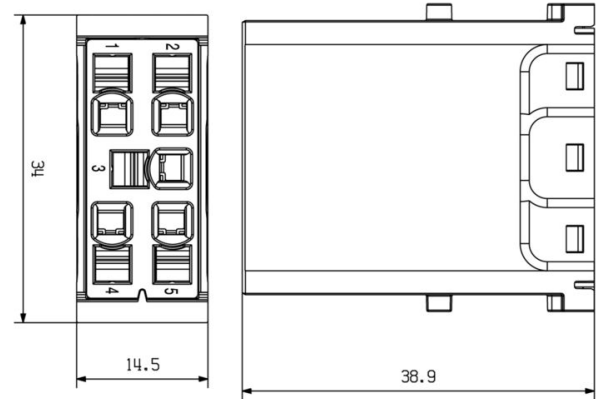
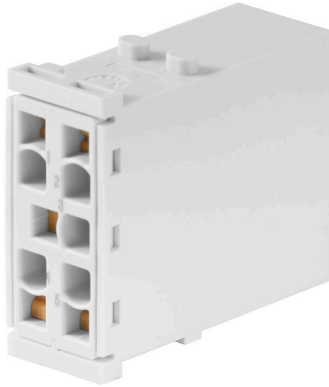
일반 데이터

극 수	5	UL 94 가연성 등급	V-0
절연 저항	1012 Ω	플러그 주기	≥ 500
유형	수형	서지 전압 범주	III
오염 심각도	3	기본 재질	폴리카보네이트, 유리 섬유 강화
시리즈	ModuPlug	정격 전압(DIN EN 61984)	400 V
UL/CSA에 따른 정격 전압	600 V	정격 임펄스 전압(DIN EN 61984)	6 kV
정격 전압(DIN EN 61984)	16 A	필요한 플러그인 슬롯 개수	1

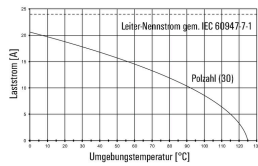
분류

ETIM 8.0	EC000438	ETIM 9.0	EC000438
ETIM 10.0	EC000438	ECLASS 14.0	27-44-02-17
ECLASS 15.0	27-44-02-17		

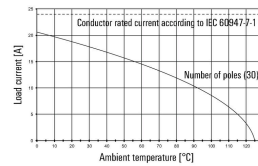
제품 이미지



HDC MHE 5 FQT mit HDC MHE 5 MQT /
H07V-K2.5

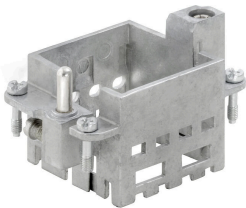


HDC MHE 5 FQT with HDC MHE 5 MQT /
H07V-K2.5



액세서리

표준

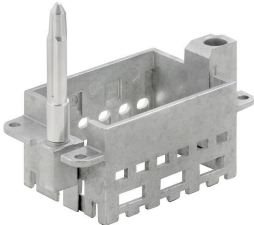


일반 주문 데이터

유형	HDC MF 6B AB	버전
주문 번호	1428920000	Frame
GTIN (EAN)	4050118233414	
수량	1 ST	
유형	HDC MF 6B BA	버전
주문 번호	1428940000	Frame
GTIN (EAN)	4050118233353	
수량	1 ST	
유형	HDC MF 10B AC	버전
주문 번호	1428960000	Frame
GTIN (EAN)	4050118233223	
수량	1 ST	
유형	HDC MF 10B CA	버전
주문 번호	1428980000	Frame
GTIN (EAN)	4050118233278	
수량	1 ST	
유형	HDC MF 16B AD	버전
주문 번호	1429010000	Frame
GTIN (EAN)	4050118233315	
수량	1 ST	
유형	HDC MF 16B DA	버전
주문 번호	1429030000	Frame
GTIN (EAN)	4050118233407	
수량	1 ST	
유형	HDC MF 24B AF	버전
주문 번호	1429050000	Frame
GTIN (EAN)	4050118233285	
수량	1 ST	
유형	HDC MF 24B FA	버전
주문 번호	1429070000	Frame
GTIN (EAN)	4050118233520	
수량	1 ST	

액세서리

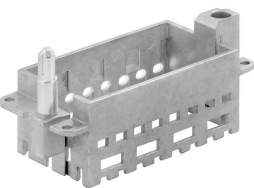
긴 안내 핀 포함



일반 주문 데이터

유형	HDC MFGL 10B AC	버전
주문 번호	2736990000	Frame
GTIN (EAN)	4050118823042	
수량	1 ST	
유형	HDC MFGL 6B AB	버전
주문 번호	2736970000	Frame
GTIN (EAN)	4050118823035	
수량	1 ST	
유형	HDC MFGL 24B FA	버전
주문 번호	2737040000	Frame
GTIN (EAN)	4050118823097	
수량	1 ST	

짧은 안내 핀 포함

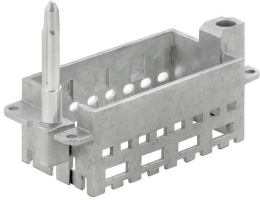


일반 주문 데이터

유형	HDC MFGS 16B DA	버전
주문 번호	2736940000	Frame
GTIN (EAN)	4050118823004	
수량	1 ST	
유형	HDC MFGS 24B AF	버전
주문 번호	2736950000	Frame
GTIN (EAN)	4050118823011	
수량	1 ST	

액세서리

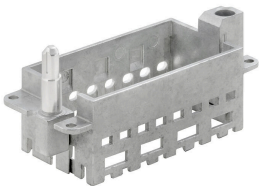
긴 안내 핀 포함



일반 주문 데이터

유형	HDC MFGL 16B DA	버전	
주문 번호	2737020000	Frame	
GTIN (EAN)	4050118823073		
수량	1 ST		

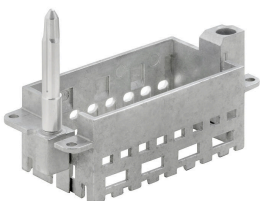
짧은 안내 핀 포함



일반 주문 데이터

유형	HDC MFGL 16B DA	버전	
주문 번호	2736930000	Frame	
GTIN (EAN)	4050118822298		
수량	1 ST		

긴 안내 핀 포함

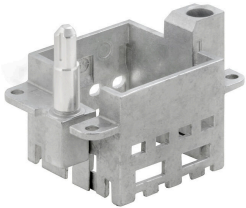


일반 주문 데이터

유형	HDC MFGL 16B AD	버전	
주문 번호	2737010000	Frame	
GTIN (EAN)	4050118823066		
수량	1 ST		

액세서리

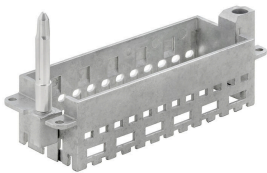
짧은 안내 핀 포함



일반 주문 데이터

유형	HDC MFGS 6B AB	버전
주문 번호	2736890000	Frame
GTIN (EAN)	4050118822250	
수량	1 ST	
유형	HDC MFGS 24B FA	버전
주문 번호	2736960000	Frame
GTIN (EAN)	4050118823028	
수량	1 ST	
유형	HDC MFGS 10B AC	버전
주문 번호	2736910000	Frame
GTIN (EAN)	4050118822274	
수량	1 ST	

긴 안내 핀 포함

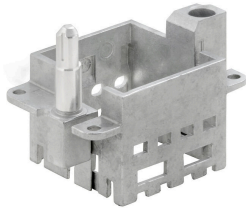


일반 주문 데이터

유형	HDC MFGL 24B AF	버전
주문 번호	2737030000	Frame
GTIN (EAN)	4050118823080	
수량	1 ST	
유형	HDC MFGL 10B CA	버전
주문 번호	2737000000	Frame
GTIN (EAN)	4050118823059	
수량	1 ST	

액세서리

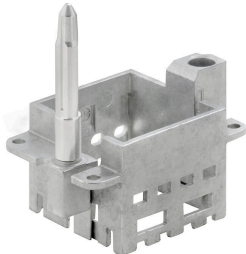
짧은 안내 핀 포함



일반 주문 데이터

유형	HDC MFGS 6B BA	버전	
주문 번호	2736900000	Frame	
GTIN (EAN)	4050118822267		
수량	1 ST		
유형	HDC MFGS 10B CA	버전	
주문 번호	2736920000	Frame	
GTIN (EAN)	4050118822281		
수량	1 ST		

긴 안내 핀 포함



일반 주문 데이터

유형	HDC MFGL 6B BA	버전	
주문 번호	2736980000	Frame	
GTIN (EAN)	4050118822908		
수량	1 ST		

대응물

전기 모듈



연질
개별 솔루션을 위한 4개의 모듈 사이즈로 공간을 상당히
절감해줍니다. 더욱 작아진 피치 역시 최적화된 디자인을
잘 말해줍니다.

일반 주문 데이터

유형	HDC MHE 5 FP	버전	
주문 번호	2636190000	신호 모듈, 400 V, 16 A, 극 수: 5, 액추에이터 탑재 PUSH IN, 암형	
GTIN (EAN)	4050118692594	(Female), 필요한 플러그인 슬롯 개수: 1	
수량	1 ST		