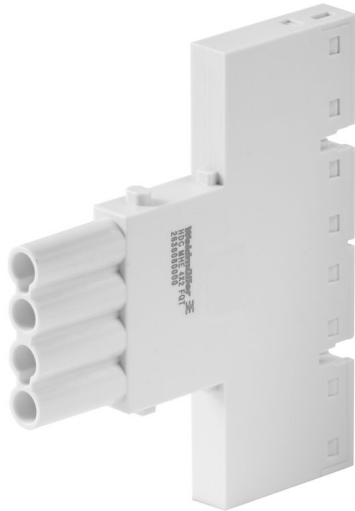


**HDC MHE 4X2 FP**

**Weidmüller Interface GmbH & Co. KG**  
 Klingenbergstraße 26  
 D-32758 Detmold  
 Germany

www.weidmueller.com



**연질**

개별 솔루션을 위한 4개의 모듈 사이즈로 공간을 상당히 절감해줍니다. 더욱 작아진 피치 역시 최적화된 디자인을 잘 말해줍니다.

**일반 주문 데이터**

|            |   |
|------------|---|
| 버전         | 신호 모듈, 250 V, 16 A, 극 수: 4, 역추에이터 탑재<br>PUSH IN, 암형(Female), 필요한 플러그인 슬롯 개수:<br>0.5 |
| 주문 번호      | <a href="#">2636080000</a>  |
| 유형         | HDC MHE 4X2 FP  |
| GTIN (EAN) | 4050118692822   |
| 수량         | 1 items   |

### 기술 데이터

#### 승인

승인



|                       |                         |
|-----------------------|-------------------------|
| ROHS                  | 준수                      |
| UL File Number Search | <a href="#">UL 웹사이트</a> |
| 인증 번호(cURus)          | E92202                  |

#### 치수 및 중량

|     |         |         |             |
|-----|---------|---------|-------------|
| 깊이  | 70.5 mm | 깊이 (인치) | 2.7756 inch |
| 높이  | 63 mm   | 높이 (인치) | 2.4803 inch |
| 너비  | 7.15 mm | 폭 (인치)  | 0.2815 inch |
| 순중량 | 26.42 g |         |             |

#### 온도

|       |                   |
|-------|-------------------|
| 한계 온도 | -40 °C ... 125 °C |
|-------|-------------------|

#### 환경 제품 규정 준수

|                       |  |
|-----------------------|--|
| RoHS 준수 상태            | 준수, 예외 존재  |
| RoHS 면제(해당되거나 알려진 경우) | 6c   |
| REACH SVHC            | Lead 7439-92-1, Potassium perfluorobutane sulfonate 29420-49-3 |
| SCIP                  | 9ed66ce7-2fe8-4987-bb46-06cab3f02292                           |

#### PE 결선 데이터

|          |                      |
|----------|----------------------|
| 결선 유형 PE | 모듈 프레임을 통한 스크류<br>결선 |
|----------|----------------------|

#### 버전

|                 |                     |                 |                     |
|-----------------|---------------------|-----------------|---------------------|
| 결선 단면규격 AWG, 최대 | AWG 14              | 탈피 길이, 정격 결선    | 10 mm               |
| 결선 유형           | 액추에이터 탑재 PUSH IN    | 결선 단면규격 AWG, 최소 | AWG 20              |
| 전선 굵기, 최대       | 2.5 mm <sup>2</sup> | 전선 굵기, 최소       | 0.5 mm <sup>2</sup> |

#### 일반 데이터

|                         |                      |                     |            |
|-------------------------|----------------------|---------------------|------------|
| 극 수                     | 4                    | 전위 수                | 2          |
| UL 94 가연성 등급            | V-0                  | 절연 저항               | 1012 Ω     |
| 플러그 주기                  | ≥ 500                | 유형                  | 암형(Female) |
| 서지 전압 범주                | III                  | 오염 심각도              | 3          |
| 기본 재질                   | 폴리카보네이트, 유리 섬유<br>강화 | 시리즈                 | ModuPlug   |
| 정격 전압(DIN EN 61984)     | 250 V                | UL/CSA에 따른 정격 전압    | 600 V      |
| 정격 임펄스 전압(DIN EN 61984) | 4 kV                 | 정격 전압(DIN EN 61984) | 16 A       |
| 필요한 플러그인 솔릿 개수          | 0.5                  |                     |            |

#### 중요 참고 사항

|       |  |
|-------|--|
| 제품 정보 | RockStar 벽 장착 하우징 IP66의 장착 브래킷(2716790000 / 2716800000) 용도로만 사용해야 합니다. |
|-------|--|

기술 데이터

분류

|             |             |             |             |
|-------------|-------------|-------------|-------------|
| ETIM 8.0    | EC000438    | ETIM 9.0    | EC000438    |
| ETIM 10.0   | EC000438    | ECLASS 14.0 | 27-44-02-17 |
| ECLASS 15.0 | 27-44-02-17 |             |             |

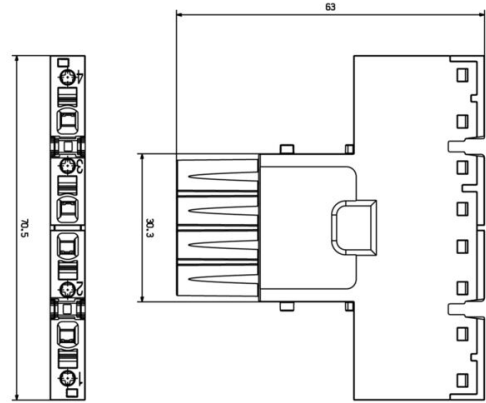
HDC MHE 4X2 FP

Weidmüller Interface GmbH & Co. KG  
 Klingenbergstraße 26  
 D-32758 Detmold  
 Germany

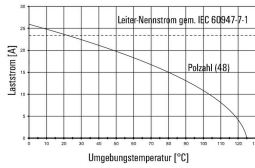
www.weidmueller.com

도면

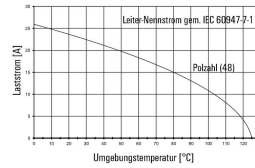
제품 이미지



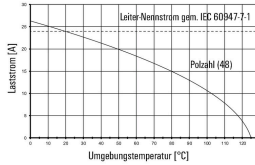
HDC MHE 4X2 MQT mit HDC MHE 4FQT / H07V-K2,5



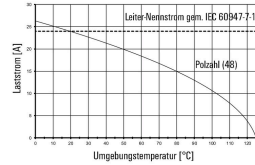
HDC MHE 4X2 MQT mit HDC MHE 4FQT / H07V-K2,5



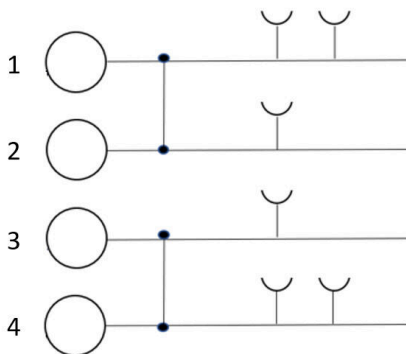
HDC MHE 4X2 FQT mit HDC MHE 4MQT / H07V-K2,5



HDC MHE 4X2 FQT mit HDC MHE 4MQT / H07V-K2,5



HDC MHE 4X2



## HDC MHE 4X2 FP

**Weidmüller Interface GmbH & Co. KG**  
 Klingenbergstraße 26  
 D-32758 Detmold  
 Germany

www.weidmueller.com

## 액세서리

### 마커



RockStar® 사각커넥터에는 코딩 시스템, 차폐 클램프, 커버 플레이트 및 교체 실과 같이 효율적이고 기능적이며 안전한 시스템 배선을 위한 적절한 액세서리가 포함됩니다.

### 일반 주문 데이터

|            |                            |   |
|------------|----------------------------|---|
| 유형         | HDC MMARK 4                | 버전  |
| 주문 번호      | <a href="#">2710590000</a> | Marking tags, Heavy duty connector assemblies |
| GTIN (EAN) | 4050118783902              |   |
| 수량         | 640 ST                     |   |

### 점프바 브리지



RockStar® 사각커넥터에는 코딩 시스템, 차폐 클램프, 커버 플레이트 및 교체 실과 같이 효율적이고 기능적이며 안전한 시스템 배선을 위한 적절한 액세서리가 포함됩니다.

### 일반 주문 데이터

|            |                            |   |
|------------|----------------------------|---|
| 유형         | HDC MXCC2 4X               | 버전  |
| 주문 번호      | <a href="#">2709710000</a> | Cross-connector bridge, Heavy duty connector assemblies |
| GTIN (EAN) | 4050118805659              |   |
| 수량         | 50 ST                      |   |
| 유형         | HDC MXCC3 4X               | 버전  |
| 주문 번호      | <a href="#">2709720000</a> | Cross-connector bridge, Heavy duty connector assemblies |
| GTIN (EAN) | 4050118805666              |   |
| 수량         | 50 ST                      |   |
| 유형         | HDC MXCC4 4X               | 버전  |
| 주문 번호      | <a href="#">2709730000</a> | Cross-connector bridge, Heavy duty connector assemblies |
| GTIN (EAN) | 4050118805673              |   |
| 수량         | 50 ST                      |   |
| 유형         | HDC MXCC5 4X               | 버전  |
| 주문 번호      | <a href="#">2709740000</a> | Cross-connector bridge, Heavy duty connector assemblies |
| GTIN (EAN) | 4050118805680              |   |
| 수량         | 50 ST                      |   |
| 유형         | HDC MXCC6 4X               | 버전  |
| 주문 번호      | <a href="#">2709750000</a> | Cross-connector bridge, Heavy duty connector assemblies |
| GTIN (EAN) | 4050118805703              |   |
| 수량         | 50 ST                      |   |

## HDC MHE 4X2 FP

**Weidmüller Interface GmbH & Co. KG**  
 Klingenbergstraße 26  
 D-32758 Detmold  
 Germany

www.weidmueller.com

### 액세서리

|            |                            |   |
|------------|----------------------------|---|
| 유형         | HDC MXCC7 4X               | 버전  |
| 주문 번호      | <a href="#">2709770000</a> | Cross-connector bridge, Heavy duty connector assemblies |
| GTIN (EAN) | 4050118805710              |   |
| 수량         | 20 ST                      |   |
| 유형         | HDC MXCC8 4X               | 버전  |
| 주문 번호      | <a href="#">2709780000</a> | Cross-connector bridge, Heavy duty connector assemblies |
| GTIN (EAN) | 4050118805727              |   |
| 수량         | 20 ST                      |   |
| 유형         | HDC MXCC9 4X               | 버전  |
| 주문 번호      | <a href="#">2709790000</a> | Cross-connector bridge, Heavy duty connector assemblies |
| GTIN (EAN) | 4050118805734              |   |
| 수량         | 20 ST                      |   |
| 유형         | HDC MXCC10 4X              | 버전  |
| 주문 번호      | <a href="#">2709800000</a> | Cross-connector bridge, Heavy duty connector assemblies |
| GTIN (EAN) | 4050118805741              |   |
| 수량         | 20 ST                      |   |
| 유형         | HDC MXCC11 4X              | 버전  |
| 주문 번호      | <a href="#">2709810000</a> | Cross-connector bridge, Heavy duty connector assemblies |
| GTIN (EAN) | 4050118805758              |   |
| 수량         | 20 ST                      |   |
| 유형         | HDC MXCC12 4X              | 버전  |
| 주문 번호      | <a href="#">2709820000</a> | Cross-connector bridge, Heavy duty connector assemblies |
| GTIN (EAN) | 4050118805765              |   |
| 수량         | 20 ST                      |   |

## HDC MHE 4X2 FP

**Weidmüller Interface GmbH & Co. KG**  
 Klingenbergstraße 26  
 D-32758 Detmold  
 Germany

www.weidmueller.com

## 대응물

### 전기 모듈



연질 개별 솔루션을 위한 4개의 모듈 사이즈로 공간을 상당히 절감해줍니다. 더욱 작아진 피치 역시 최적화된 디자인을 잘 말해줍니다.

### 일반 주문 데이터

|            |                            |  |
|------------|----------------------------|--|
| 유형         | HDC MHE 4 MP               | 버전   |
| 주문 번호      | <a href="#">2635980000</a> | 신호 모듈, 250 V, 16 A, 극 수: 4, 액추에이터 탑재 PUSH IN, 수형, 필요한 플러그인 슬롯 개수: 0.5        |
| GTIN (EAN) | 4050118692785              |  |
| 수량         | 1 ST                       |  |
| 유형         | HDC MHE 4X MP              | 버전   |
| 주문 번호      | <a href="#">2636070000</a> | 신호 모듈, 250 V, 16 A, 극 수: 4, 액추에이터 탑재 PUSH IN, 수형 (Male), 필요한 플러그인 슬롯 개수: 0.5 |
| GTIN (EAN) | 4050118692815              |  |
| 수량         | 1 ST                       |  |
| 유형         | HDC MHE 4X2 MP             | 버전   |
| 주문 번호      | <a href="#">2636090000</a> | 신호 모듈, 250 V, 16 A, 극 수: 4, 액추에이터 탑재 PUSH IN, 수형 (Male), 필요한 플러그인 슬롯 개수: 0.5 |
| GTIN (EAN) | 4050118692839              |  |
| 수량         | 1 ST                       |  |