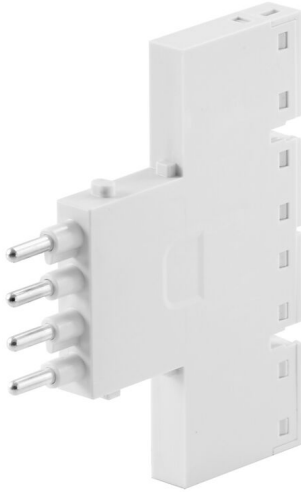


HDC MHE 4X MP

Weidmüller Interface GmbH & Co. KG
 Klingenbergstraße 26
 D-32758 Detmold
 Germany

www.weidmueller.com



연질

개별 솔루션을 위한 4개의 모듈 사이즈로 공간을 상당히 절감해줍니다. 더욱 작아진 피치 역시 최적화된 디자인을 잘 말해줍니다.

일반 주문 데이터

버전	신호 모듈, 250 V, 16 A, 극 수: 4, 액추에이터 탑재 PUSH IN, 수형(Male), 필요한 플러그인 슬롯 개수: 0.5
주문 번호	2636070000
유형	HDC MHE 4X MP
GTIN (EAN)	4050118692815
수량	1 items

HDC MHE 4X MP

Weidmüller Interface GmbH & Co. KG
Klingenbergstraße 26
D-32758 Detmold
Germany

www.weidmueller.com

기술 데이터

승인

승인



ROHS	준수
UL File Number Search	UL 웹사이트
인증 번호(cURus)	E92202

치수 및 중량

깊이	70.5 mm	깊이 (인치)	2.7756 inch
높이	63 mm	높이 (인치)	2.4803 inch
너비	7.15 mm	폭 (인치)	0.2815 inch
순중량	24.41 g		

온도

한계 온도	-40 °C ... 125 °C
-------	-------------------

환경 제품 규정 준수

RoHS 준수 상태	준수, 예외 존재
RoHS 면제(해당되거나 알려진 경우)	6c
REACH SVHC	Lead 7439-92-1, Potassium perfluorobutane sulfonate 29420-49-3
SCIP	9ed66ce7-2fe8-4987-bb46-06cab3f02292

PE 결선 데이터

결선 유형 PE	모듈 프레임을 통한 스크류 결선
----------	----------------------

버전

결선 단면규격 AWG, 최대	AWG 14	탈피 길이, 정격 결선	10 mm
결선 유형	액추에이터 탑재 PUSH IN	결선 단면규격 AWG, 최소	AWG 20
전선 굵기, 최대	2.5 mm ²	전선 굵기, 최소	0.5 mm ²

일반 데이터

극 수	4	전위 수	4
UL 94 가연성 등급	V-0	절연 저항	1012 Ω
플러그 주기	≥ 500	유형	수형(Male)
서지 전압 범주	III	오염 심각도	3
기본 재질	폴리카보네이트, 유리 섬유 강화	시리즈	ModuPlug
정격 전압(DIN EN 61984)	250 V	UL/CSA에 따른 정격 전압	600 V
정격 임펄스 전압(DIN EN 61984)	4 kV	정격 전압(DIN EN 61984)	16 A
필요한 플러그인 솔릿 개수	0.5		

중요 참고 사항

제품 정보	RockStar 벽 장착 하우징 IP66의 장착 브래킷(2716790000 / 2716800000) 용도로만 사용해야 합니다.
-------	---

기술 데이터

분류

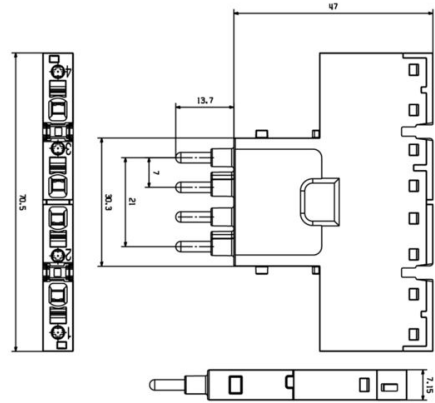
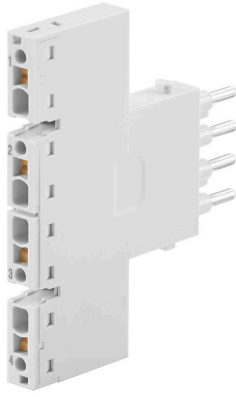
ETIM 8.0	EC000438	ETIM 9.0	EC000438
ETIM 10.0	EC000438	ECLASS 14.0	27-44-02-17
ECLASS 15.0	27-44-02-17		

HDC MHE 4X MP

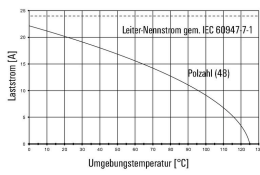
Weidmüller Interface GmbH & Co. KG
 Klingenbergstraße 26
 D-32758 Detmold
 Germany

도면

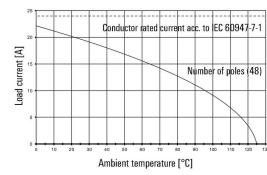
www.weidmueller.com



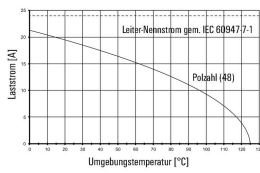
HDC MHE 4X MQT mit HDC MHE 4FQT / H07V-K2,5



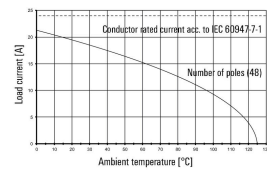
HDC MHE 4X MQT with HDC MHE 4FQT / H07V-K2.5



HDC MHE 4X FQT mit HDC MHE 4MQT / H07V-K2,5



HDC MHE 4X FQT with HDC MHE 4MQT / H07V-K2.5



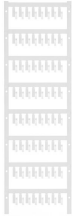
HDC MHE 4X MP

Weidmüller Interface GmbH & Co. KG
 Klingenbergstraße 26
 D-32758 Detmold
 Germany

www.weidmueller.com

액세서리

마커



RockStar® 사각커넥터에는 코딩 시스템, 차폐 클램프, 커버 플레이트 및 교체 실과 같이 효율적이고 기능적이며 안전한 시스템 배선을 위한 적절한 액세서리가 포함됩니다.

일반 주문 데이터

유형	HDC MMARK 4	버전
주문 번호	2710590000	Marking tags, Heavy duty connector assemblies
GTIN (EAN)	4050118783902	
수량	640 ST	

점프바 브리지



RockStar® 사각커넥터에는 코딩 시스템, 차폐 클램프, 커버 플레이트 및 교체 실과 같이 효율적이고 기능적이며 안전한 시스템 배선을 위한 적절한 액세서리가 포함됩니다.

일반 주문 데이터

유형	HDC MXCC2 4X	버전
주문 번호	2709710000	Cross-connector bridge, Heavy duty connector assemblies
GTIN (EAN)	4050118805659	
수량	50 ST	
유형	HDC MXCC3 4X	버전
주문 번호	2709720000	Cross-connector bridge, Heavy duty connector assemblies
GTIN (EAN)	4050118805666	
수량	50 ST	
유형	HDC MXCC4 4X	버전
주문 번호	2709730000	Cross-connector bridge, Heavy duty connector assemblies
GTIN (EAN)	4050118805673	
수량	50 ST	
유형	HDC MXCC5 4X	버전
주문 번호	2709740000	Cross-connector bridge, Heavy duty connector assemblies
GTIN (EAN)	4050118805680	
수량	50 ST	
유형	HDC MXCC6 4X	버전
주문 번호	2709750000	Cross-connector bridge, Heavy duty connector assemblies
GTIN (EAN)	4050118805703	
수량	50 ST	

HDC MHE 4X MP

Weidmüller Interface GmbH & Co. KG
 Klingenbergstraße 26
 D-32758 Detmold
 Germany

www.weidmueller.com

액세서리

유형	HDC MXCC7 4X	버전
주문 번호	2709770000	Cross-connector bridge, Heavy duty connector assemblies
GTIN (EAN)	4050118805710	
수량	20 ST	
유형	HDC MXCC8 4X	버전
주문 번호	2709780000	Cross-connector bridge, Heavy duty connector assemblies
GTIN (EAN)	4050118805727	
수량	20 ST	
유형	HDC MXCC9 4X	버전
주문 번호	2709790000	Cross-connector bridge, Heavy duty connector assemblies
GTIN (EAN)	4050118805734	
수량	20 ST	
유형	HDC MXCC10 4X	버전
주문 번호	2709800000	Cross-connector bridge, Heavy duty connector assemblies
GTIN (EAN)	4050118805741	
수량	20 ST	
유형	HDC MXCC11 4X	버전
주문 번호	2709810000	Cross-connector bridge, Heavy duty connector assemblies
GTIN (EAN)	4050118805758	
수량	20 ST	
유형	HDC MXCC12 4X	버전
주문 번호	2709820000	Cross-connector bridge, Heavy duty connector assemblies
GTIN (EAN)	4050118805765	
수량	20 ST	

대응물

전기 모듈



연질 개별 솔루션을 위한 4개의 모듈 사이즈로 공간을 상당히 절감해줍니다. 더욱 작아진 피치 역시 최적화된 디자인을 잘 말해줍니다.

일반 주문 데이터

유형	HDC MHE 4 FP	버전
주문 번호	2635990000	신호 모듈, 250 V, 16 A, 극 수: 4, 액추에이터 탑재 PUSH IN, 암형 (Female), 필요한 플러그인 슬롯 개수: 0.5
GTIN (EAN)	4050118692792	
수량	1 ST	
유형	HDC MHE 4X FP	버전
주문 번호	2636060000	신호 모듈, 250 V, 16 A, 극 수: 4, 액추에이터 탑재 PUSH IN, 암형 (Female), 필요한 플러그인 슬롯 개수: 0.5
GTIN (EAN)	4050118692808	
수량	1 ST	
유형	HDC MHE 4X2 FP	버전
주문 번호	2636080000	신호 모듈, 250 V, 16 A, 극 수: 4, 액추에이터 탑재 PUSH IN, 암형 (Female), 필요한 플러그인 슬롯 개수: 0.5
GTIN (EAN)	4050118692822	
수량	1 ST	