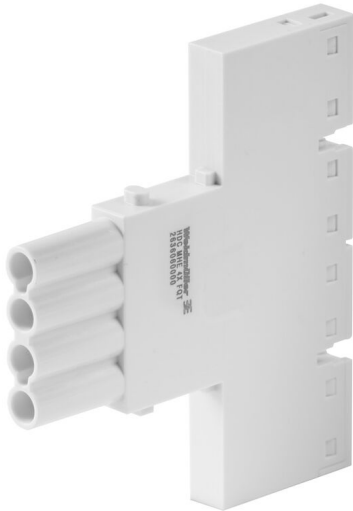


**HDC MHE 4X FP**

**Weidmüller Interface GmbH & Co. KG**  
 Klingenbergstraße 26  
 D-32758 Detmold  
 Germany

www.weidmueller.com



**연질**

개별 솔루션을 위한 4개의 모듈 사이즈로 공간을 상당히 절감해줍니다. 더욱 작아진 피치 역시 최적화된 디자인을 잘 말해줍니다.

**일반 주문 데이터**

버전	신호 모듈, 250 V, 16 A, 극 수: 4, 역추에이터 탑재 PUSH IN, 암형(Female), 필요한 플러그인 슬롯 개수: 0.5
주문 번호	<a href="#">2636060000</a>
유형	HDC MHE 4X FP
GTIN (EAN)	4050118692808
수량	1 items

HDC MHE 4X FP

Weidmüller Interface GmbH & Co. KG  
Klingenbergstraße 26  
D-32758 Detmold  
Germany

www.weidmueller.com

기술 데이터

승인

승인



ROHS	준수
UL File Number Search	<a href="#">UL 웹사이트</a>
인증 번호(cURus)	E92202

치수 및 중량

깊이	70.5 mm	깊이 (인치)	2.7756 inch
높이	63 mm	높이 (인치)	2.4803 inch
너비	7.15 mm	폭 (인치)	0.2815 inch
순중량	23.76 g		

온도

한계 온도	-40 °C ... 125 °C
-------	-------------------

환경 제품 규정 준수

RoHS 준수 상태	준수, 예외 존재
RoHS 면제(해당되거나 알려진 경우)	6c
REACH SVHC	Lead 7439-92-1, Potassium perfluorobutane sulfonate 29420-49-3
SCIP	9ed66ce7-2fe8-4987-bb46-06cab3f02292

PE 결선 데이터

결선 유형 PE	모듈 프레임을 통한 스크류 결선
----------	----------------------

버전

결선 단면규격 AWG, 최대	AWG 14	탈피 길이, 정격 결선	10 mm
결선 유형	액추에이터 탑재 PUSH IN	결선 단면규격 AWG, 최소	AWG 20
전선 굵기, 최대	2.5 mm <sup>2</sup>	전선 굵기, 최소	0.5 mm <sup>2</sup>

일반 데이터

극 수	4	전위 수	4
UL 94 가연성 등급	V-0	절연 저항	1012 Ω
플러그 주기	≥ 500	유형	암형(Female)
서지 전압 범주	III	오염 심각도	3
기본 재질	폴리카보네이트, 유리 섬유 강화	시리즈	ModuPlug
정격 전압(DIN EN 61984)	250 V	UL/CSA에 따른 정격 전압	600 V
정격 임펄스 전압(DIN EN 61984)	4 kV	정격 전압(DIN EN 61984)	16 A
필요한 플러그인 솔렛 개수	0.5		

중요 참고 사항

제품 정보	RockStar 벽 장착 하우징 IP66의 장착 브래킷(2716790000 / 2716800000) 용도로만 사용해야 합니다.
-------	------------------------------------------------------------------------

기술 데이터

분류

ETIM 8.0	EC000438	ETIM 9.0	EC000438
ETIM 10.0	EC000438	ECLASS 14.0	27-44-02-17
ECLASS 15.0	27-44-02-17		

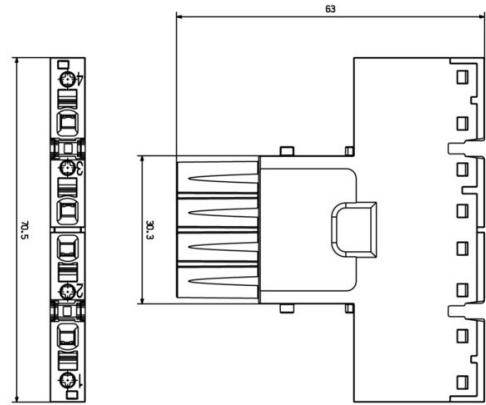
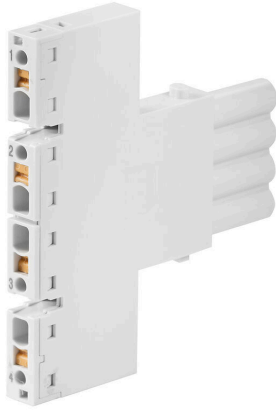
HDC MHE 4X FP

Weidmüller Interface GmbH & Co. KG  
 Klingenbergstraße 26  
 D-32758 Detmold  
 Germany

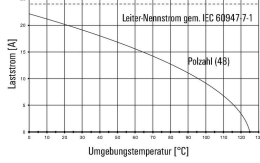
www.weidmueller.com

도면

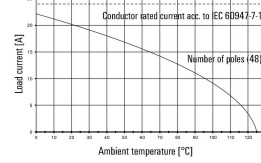
제품 이미지



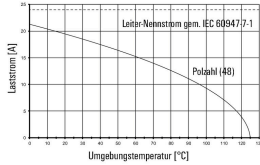
HDC MHE 4X MQT mit HDC MHE 4FQT / H07V-K2,5



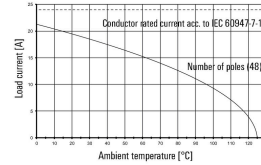
HDC MHE 4X MQT with HDC MHE 4FQT / H07V-K2.5



HDC MHE 4X FQT mit HDC MHE 4MQT / H07V-K2,5



HDC MHE 4X FQT with HDC MHE 4MQT / H07V-K2.5



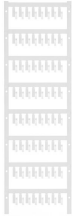
## HDC MHE 4X FP

**Weidmüller Interface GmbH & Co. KG**  
 Klingenbergstraße 26  
 D-32758 Detmold  
 Germany

www.weidmueller.com

## 액세서리

### 마커



RockStar® 사각커넥터에는 코딩 시스템, 차폐 클램프, 커버 플레이트 및 교체 실과 같이 효율적이고 기능적이며 안전한 시스템 배선을 위한 적절한 액세서리가 포함됩니다.

### 일반 주문 데이터

유형	HDC MMARK 4	버전
주문 번호	<a href="#">2710590000</a>	Marking tags, Heavy duty connector assemblies
GTIN (EAN)	4050118783902	
수량	640 ST	

### 점프바 브리지



RockStar® 사각커넥터에는 코딩 시스템, 차폐 클램프, 커버 플레이트 및 교체 실과 같이 효율적이고 기능적이며 안전한 시스템 배선을 위한 적절한 액세서리가 포함됩니다.

### 일반 주문 데이터

유형	HDC MXCC2 4X	버전
주문 번호	<a href="#">2709710000</a>	Cross-connector bridge, Heavy duty connector assemblies
GTIN (EAN)	4050118805659	
수량	50 ST	
유형	HDC MXCC3 4X	버전
주문 번호	<a href="#">2709720000</a>	Cross-connector bridge, Heavy duty connector assemblies
GTIN (EAN)	4050118805666	
수량	50 ST	
유형	HDC MXCC4 4X	버전
주문 번호	<a href="#">2709730000</a>	Cross-connector bridge, Heavy duty connector assemblies
GTIN (EAN)	4050118805673	
수량	50 ST	
유형	HDC MXCC5 4X	버전
주문 번호	<a href="#">2709740000</a>	Cross-connector bridge, Heavy duty connector assemblies
GTIN (EAN)	4050118805680	
수량	50 ST	
유형	HDC MXCC6 4X	버전
주문 번호	<a href="#">2709750000</a>	Cross-connector bridge, Heavy duty connector assemblies
GTIN (EAN)	4050118805703	
수량	50 ST	

## HDC MHE 4X FP

**Weidmüller Interface GmbH & Co. KG**  
 Klingenbergstraße 26  
 D-32758 Detmold  
 Germany

www.weidmueller.com

### 액세서리

유형	HDC MXCC7 4X	버전
주문 번호	<a href="#">2709770000</a>	Cross-connector bridge, Heavy duty connector assemblies
GTIN (EAN)	4050118805710	
수량	20 ST	
유형	HDC MXCC8 4X	버전
주문 번호	<a href="#">2709780000</a>	Cross-connector bridge, Heavy duty connector assemblies
GTIN (EAN)	4050118805727	
수량	20 ST	
유형	HDC MXCC9 4X	버전
주문 번호	<a href="#">2709790000</a>	Cross-connector bridge, Heavy duty connector assemblies
GTIN (EAN)	4050118805734	
수량	20 ST	
유형	HDC MXCC10 4X	버전
주문 번호	<a href="#">2709800000</a>	Cross-connector bridge, Heavy duty connector assemblies
GTIN (EAN)	4050118805741	
수량	20 ST	
유형	HDC MXCC11 4X	버전
주문 번호	<a href="#">2709810000</a>	Cross-connector bridge, Heavy duty connector assemblies
GTIN (EAN)	4050118805758	
수량	20 ST	
유형	HDC MXCC12 4X	버전
주문 번호	<a href="#">2709820000</a>	Cross-connector bridge, Heavy duty connector assemblies
GTIN (EAN)	4050118805765	
수량	20 ST	

전기 모듈



연질 개별 솔루션을 위한 4개의 모듈 사이즈로 공간을 상당히 절감해줍니다. 더욱 작아진 피치 역시 최적화된 디자인을 잘 말해줍니다.

일반 주문 데이터

유형	HDC MHE 4 MP	버전
주문 번호	<a href="#">2635980000</a>	신호 모듈, 250 V, 16 A, 극 수: 4, 액추에이터 탑재 PUSH IN, 수형, 필요한 플러그인 슬롯 개수: 0.5
GTIN (EAN)	4050118692785	
수량	1 ST	
유형	HDC MHE 4X MP	버전
주문 번호	<a href="#">2636070000</a>	신호 모듈, 250 V, 16 A, 극 수: 4, 액추에이터 탑재 PUSH IN, 수형 (Male), 필요한 플러그인 슬롯 개수: 0.5
GTIN (EAN)	4050118692815	
수량	1 ST	
유형	HDC MHE 4X2 MP	버전
주문 번호	<a href="#">2636090000</a>	신호 모듈, 250 V, 16 A, 극 수: 4, 액추에이터 탑재 PUSH IN, 수형 (Male), 필요한 플러그인 슬롯 개수: 0.5
GTIN (EAN)	4050118692839	
수량	1 ST	