

## FP ENC BS 042 3B

**Weidmüller Interface GmbH & Co. KG**  
 Klingenbergstraße 26  
 D-32758 Detmold  
 Germany

www.weidmueller.com



FieldPower® 하우징은 매우 견고하며 최고의 UL 난연성 등급 5 VA를 충족합니다.

- "TS 35 PT6" 장착 레일 모듈 및 PT6 접점 유닛을 간편하게 결속할 수 있습니다.
- 힌지 실을 통해 선조립 플러그 케이블도 사용할 수 있습니다.
- 하이 커버 버전으로 장치를 설치할 수 있습니다. 케이블 실에 대해서는 액세서리를 참조하십시오.

### 일반 주문 데이터

버전	FieldPower® 인클로저, 196 mm, 284 mm, 42 mm, IP65, (폐쇄 상태), 유리 섬유 강화 폴리카보네이트, 검정
주문 번호	<a href="#">2632810000</a>
유형	FP ENC BS 042 3B
GTIN (EAN)	4050118664546
수량	1 items

기술 데이터

승인

ROHS	준수
------	----

치수 및 중량

깊이	42 mm	깊이 (인치)	1.6535 inch
높이	196 mm	높이 (인치)	7.7165 inch
너비	284 mm	폭 (인치)	11.1811 inch
순중량	414.42 g		

온도

보관 온도	-40 °C...85 °C	작동 온도	-40 °C...85 °C
-------	----------------	-------	----------------

환경 제품 규정 준수

RoHS 준수 상태	준수, 예외 미존재
REACH SVHC	Potassium perfluorobutane sulfonate 29420-49-3
SCIP	5f19cd84-8946-4797-9386-3ac323b95c10

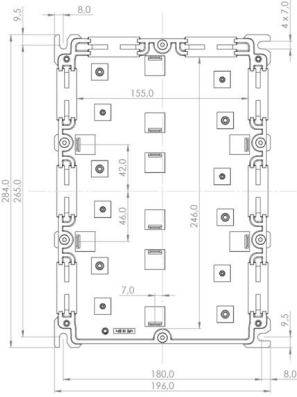
일반 데이터

기본 재질	폴리카보네이트, 유리 섬유 강화	인클로저 재질	유리 섬유 강화 폴리카보네이트
실리콘	아니요	컬러 코드	검정
보호 등급	IP65, (폐쇄 상태)	UL 94 가연성 등급	5VA
커버 부착	십자머리 나사 PZ2		

분류

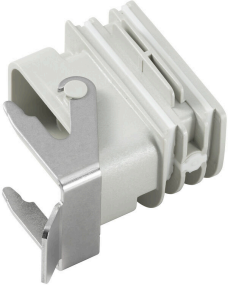
ETIM 8.0	EC000261	ETIM 9.0	EC000261
ETIM 10.0	EC000261	ECLASS 14.0	27-18-01-01
ECLASS 15.0	27-18-01-01		

도면



### 액세서리

#### 어댑터

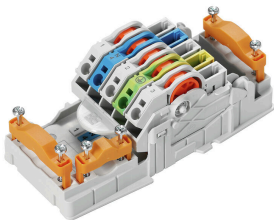


FieldPower® HQ  
 어댑터 FieldPower 케이블 쉴 등 공구 없이 설치 가능  
 HQ 4/2, HQ 8 및 HQ 17 플러그인 커넥터 인서트에 적합  
 잠금식 보호 커버를 옵션으로 제공(EN -1 규격에 따라, 다시  
 스위칭되는 것을 방지)

#### 일반 주문 데이터

유형	BG ARGH HQP ALU PT6	버전	
주문 번호	<a href="#">1532200000</a>	어댑터, Field Power® 실링 인서트, HQ 어댑터, IP65, 해당 인클로저 포함, 폴리카보네이트, 유리 섬유 강화, 잠금 가능: 아니요	
GTIN (EAN)	4050118337433		
수량	1 ST		
유형	BG ARGH HQP ALU PT6 CS	버전	
주문 번호	<a href="#">1532210000</a>	어댑터, Field Power® 실링 인서트, HQ 어댑터, IP65, 해당 인클로저 포함, 폴리카보네이트, 유리 섬유 강화, 잠금 가능: 예	
GTIN (EAN)	4050118337600		
수량	1 ST		

#### AC

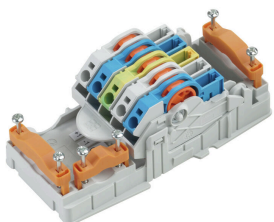


단면적 1.5 - 6 mm<sup>2</sup>의 무절단 케이블을 사용한 배전.  
 PUSH IN 결선(0.5 - 10 mm<sup>2</sup>) 및/또는 플러그인 결선(0.5 -  
 4mm<sup>2</sup>)을 통한 전원 공급/T-분기 탭.  
 컬러 마킹을 통해 와이어를 명확하게 정렬 가능.  
 • 파워서플라이  
 • 배전  
 • 전원 분기

#### 일반 주문 데이터

유형	PT6	버전	
주문 번호	<a href="#">1957620000</a>	FieldPower® 점접 요소, AC, IP20, 절연 변위 결선(IDC), PUSH IN, 극 수 (텍스트): 5	
GTIN (EAN)	4032248642489		
수량	1 ST		

#### DC



단면적 1.5 - 6 mm<sup>2</sup>의 무절단 케이블을 사용한 배전.  
 PUSH IN 결선(0.5 - 10 mm<sup>2</sup>) 및/또는 플러그인 결선(0.5 -  
 4mm<sup>2</sup>)을 통한 전원 공급/T-분기 탭.  
 컬러 마킹을 통해 와이어를 명확하게 정렬 가능.  
 • 파워서플라이  
 • 배전  
 • 전원 분기

## FP ENC BS 042 3B

**Weidmüller Interface GmbH & Co. KG**  
 Klingenbergstraße 26  
 D-32758 Detmold  
 Germany

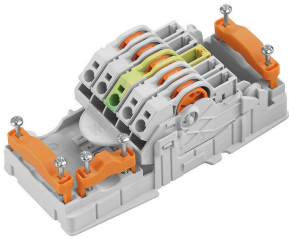
www.weidmueller.com

## 액세서리

### 일반 주문 데이터

유형	PT6 DC	버전
주문 번호	<a href="#">1126840000</a>	FieldPower® 접점 요소, DC, IP20, 절연 변위 결선(IDC), PUSH IN, 극 수
GTIN (EAN)	4032248908462	(텍스트): 5
수량	1 ST	

### AC/DC



단면적 1.5 - 6 mm<sup>2</sup>의 무절단 케이블을 사용한 배전. PUSH IN 결선(0.5 - 10 mm<sup>2</sup>) 및/또는 플러그인 결선(0.5 - 4mm<sup>2</sup>)을 통한 전원 공급/T-분기 탭. 컬러 마킹을 통해 와이어를 명확하게 정렬 가능.

- 파워서플라이
- 배전
- 전원 분기

### 일반 주문 데이터

유형	PT6 230/BUS	버전
주문 번호	<a href="#">1269960000</a>	FieldPower® 접점 요소, AC/DC, IP20, 절연 변위 결선(IDC), PUSH IN, 극 수(텍스트): 5
GTIN (EAN)	4050118058239	
수량	1 ST	
유형	PT6 DC 1/2/PE/3/4	버전
주문 번호	<a href="#">1534930000</a>	FieldPower® 접점 요소, DC, IP20, 절연 변위 결선(IDC), PUSH IN, 극 수
GTIN (EAN)	4050118338775	(텍스트): 5
수량	1 ST	

### 인클로저 하단부용 단자대 레일



다양한 FieldPower® 박스용 액세서리. 케이블 쉴, 단자대 레일, 잠금 요소 등 다양.

### 일반 주문 데이터

유형	TS 35 PT6	버전
주문 번호	<a href="#">1170690000</a>	Field Power® 단자대 레일, 스틸, 용융아연도금, 54 mm, 베이스 부품용
GTIN (EAN)	4032248962532	
수량	10 ST	

### 액세서리

#### 실(Seal)



지능형 케이블 연결 솔루션을 사용하면 귀중한 시간과 비용을 절약할 수 있습니다.  
 FieldPower® 모듈식 시스템에는 모든 케이블 작업에 대한 올바른 솔루션이 포함되어 있습니다.  
 사전 조립된 케이블 사용을 위한 접이식 실링 M16 및 M20 연결 스퀘드와 함께 사용 가능한 실링 작동 및 신호 장치를 실에 통합 가능

#### 일반 주문 데이터

유형	DG D0 PT6	버전
주문 번호	<a href="#">4323240000</a>	Field Power® 실링 인서트, 블랙 실, IP65, 해당 인클로저 포함, aEPDM
GTIN (EAN)	4032248641246	
수량	10 ST	
유형	DG M16 PT6	버전
주문 번호	<a href="#">2545540000</a>	Field Power® 실링 인서트, 결선 스퀘드로 실링, IP65, 해당 인클로저 포함, aEPDM
GTIN (EAN)	4050118555523	
수량	1 ST	
유형	DG M20 PT6	버전
주문 번호	<a href="#">2545550000</a>	Field Power® 실링 인서트, 결선 스퀘드로 실링, IP65, 해당 인클로저 포함, aEPDM
GTIN (EAN)	4050118555530	
수량	1 ST	
유형	RKDG D9 PT6	버전
주문 번호	<a href="#">4329610000</a>	Field Power® 실링 인서트, 접을 수 있는 실, IP65(해당 하우징 포함), IP65, 해당 인클로저 포함, aEPDM
GTIN (EAN)	4032248668687	
수량	10 ST	
유형	RKDG D11 PT6	버전
주문 번호	<a href="#">4323210000</a>	Field Power® 실링 인서트, 접을 수 있는 실, IP65(해당 하우징 포함), IP65, 해당 인클로저 포함, aEPDM
GTIN (EAN)	4032248641215	
수량	10 ST	
유형	RKDG D13 PT6	버전
주문 번호	<a href="#">4323230000</a>	Field Power® 실링 인서트, 접을 수 있는 실, IP65(해당 하우징 포함), IP65, 해당 인클로저 포함, aEPDM
GTIN (EAN)	4032248641239	
수량	10 ST	
유형	RKDG D15 PT6	버전
주문 번호	<a href="#">4323220000</a>	Field Power® 실링 인서트, 접을 수 있는 실, IP65(해당 하우징 포함), IP65, 해당 인클로저 포함, aEPDM
GTIN (EAN)	4032248641222	
수량	10 ST	
유형	RKDG D17 PT6	버전
주문 번호	<a href="#">4324010000</a>	Field Power® 실링 인서트, 접을 수 있는 실, IP65(해당 하우징 포함), IP65, 해당 인클로저 포함, aEPDM
GTIN (EAN)	4032248641284	
수량	10 ST	
유형	RKDG D18 WG PT6	버전
주문 번호	<a href="#">2491870000</a>	Field Power® 실링 인서트, 실, IP54, 해당 인클로저 포함, aEPDM
GTIN (EAN)	4050118501537	
수량	10 ST	
유형	RKDG 2XD8.5 WG PT6	버전
주문 번호	<a href="#">1114530000</a>	Field Power® 실링 인서트, 실, IP54, 해당 인클로저 포함, aEPDM
GTIN (EAN)	4032248892624	
수량	10 ST	

### 액세서리

#### IP68 버전



바이드물러는 폭넓은 인클로저 제품 외에도 광범위한 용도로 사용할 수 있는 다양한 케이블 글랜드 제품을 공급하고 있습니다. 황동, 플라스틱 및 스테인리스 스틸 소재로 만든 케이블 글랜드는 가장 다양한 IP 보호 클래스를 충족하기 때문에 어떤 산업용 인클로저에도 적합합니다. 케이블 글랜드 제품은 케이블 글랜드 시리즈와 응용 용도에 따라 VDE, UL, UR, cULus, DNV GL 또는 EN 45545 표준에 따라 승인 및 테스트를 받습니다.

#### 일반 주문 데이터

유형	VG M20-1/K68	버전	
주문 번호	<a href="#">1772300000</a>	VG K(표준 플라스틱 케이블 글랜드), 케이블 글랜드, 직선, M 20,	
GTIN (EAN)	4032248129966	10 mm, OD min. 6 - OD max. 12 mm, IP54, IP66, IP67, IP68 - 5	
수량	50 ST	bar(30분), 폴리아미드 6	

#### 플라스틱 로크 너트, 그레이



제품 포트폴리오에는 다양한 용도로 사용 가능한 케이블 글랜드 외에도 플러그, 압력 보상 요소, 어댑터, 그리고 록너트, 씰링 링, 플랫 와셔 및 접지 링 등 관련 액세서리도 포함되어 있습니다.

#### 일반 주문 데이터

유형	SKMU M20 - K GR	버전	
주문 번호	<a href="#">1772460000</a>	SKMU PA(플라스틱 고정 나사), 너트, M 20, 6 mm, 폴리아미드 6(PA6	
GTIN (EAN)	4032248130207	- GF30)	
수량	100 ST		

#### IP68 버전



바이드물러는 폭넓은 인클로저 제품 외에도 광범위한 용도로 사용할 수 있는 다양한 케이블 글랜드 제품을 공급하고 있습니다. 황동, 플라스틱 및 스테인리스 스틸 소재로 만든 케이블 글랜드는 가장 다양한 IP 보호 클래스를 충족하기 때문에 어떤 산업용 인클로저에도 적합합니다. 케이블 글랜드 제품은 케이블 글랜드 시리즈와 응용 용도에 따라 VDE, UL, UR, cULus, DNV GL 또는 EN 45545 표준에 따라 승인 및 테스트를 받습니다.

#### 일반 주문 데이터

유형	VG M20 - K 68	버전	
주문 번호	<a href="#">2811470000</a>	VG K(표준 플라스틱 케이블 글랜드), 케이블 글랜드, 직선, M 20,	
GTIN (EAN)	4064675292227	10 mm, OD min. 10 - OD max. 14 mm, IP54, IP66, IP67, IP68 - 5	
수량	50 ST	bar(30분), 폴리아미드 6	

FP ENC BS 042 3B

Weidmüller Interface GmbH & Co. KG  
Klingenbergstraße 26  
D-32758 Detmold  
Germany

www.weidmueller.com

액세서리

크기 3호



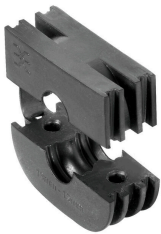
FieldPower® 하우징은 매우 견고하며 최고의 UL 난연성 등급 5 VA를 충족합니다.

- "TS 35 PT6" 장착 레일 모듈 및 PT6 접점 유닛을 간편하게 결속할 수 있습니다.
- 힌지 실을 통해 선조립 플러그 케이블도 사용할 수 있습니다.
- 하이 커버 버전으로 장치를 설치할 수 있습니다. 케이블 실에 대해서는 액세서리를 참조하십시오.

일반 주문 데이터

유형	FP ENC AS 178 3C	버전
주문 번호	<a href="#">2632840000</a>	FieldPower® 인클로저, 191 mm, 279 mm, 178 mm, IP65,
GTIN (EAN)	4050118664515	(완성된 상태), 알루미늄, Aluminium
수량	1 ST	
유형	FP ENC BS 113 3C	버전
주문 번호	<a href="#">2632820000</a>	FieldPower® 인클로저, 191 mm, 279 mm, 113 mm, IP65,
GTIN (EAN)	4050118664539	(완성된 상태), 유리 섬유 강화 폴리카보네이트, 검정
수량	1 ST	
유형	FP ENC TS 113 3C	버전
주문 번호	<a href="#">2632830000</a>	FieldPower® 인클로저, 191 mm, 279 mm, 113 mm, IP65,
GTIN (EAN)	4050118664522	(완성된 상태), 폴리카보네이트, 투명
수량	1 ST	

실(Seal)



지능형 케이블 연결 솔루션을 사용하면 귀중한 시간과 비용을 절약할 수 있습니다. FieldPower® 모듈식 시스템에는 모든 케이블 작업에 대한 올바른 솔루션이 포함되어 있습니다. 사전 조립된 케이블 사용을 위한 접이식 실링 M16 및 M20 연결 스퀘드와 함께 사용 가능한 실링 작동 및 신호 장치를 실에 통합 가능

일반 주문 데이터

유형	RKDG D24 WG PT6	버전
주문 번호	<a href="#">1069060000</a>	Field Power® 실링 인서트, 실, IP54, 해당 인클로저 포함, aEPDM
GTIN (EAN)	4032248827053	
수량	10 ST	

### 액세서리

#### 인클로저 하단부용 단자대 레일



다양한 FieldPower® 박스용 액세서리.  
케이블 쉴, 단자대 레일, 잠금 요소 등 다양.

#### 일반 주문 데이터

유형	FP ENC DR07 230 3B	버전
주문 번호	<a href="#">2633460000</a>	Field Power® 단자대 레일, 스틸, 용융아연도금, 230 mm, 베이스
GTIN (EAN)	4050118664409	부품용
수량	5 ST	
유형	FP ENC DR07 142 XB	버전
주문 번호	<a href="#">2633450000</a>	Field Power® 단자대 레일, 스틸, 용융아연도금, 142 mm, 베이스
GTIN (EAN)	4050118664416	부품용
수량	5 ST	