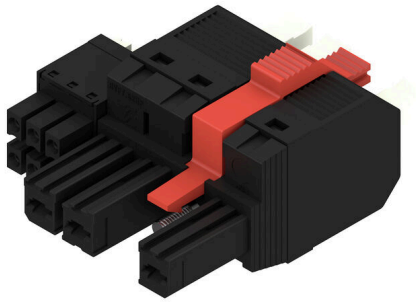


제품 이미지



피치 7.62의 PUSH IN 와이어 결선에서 전력 및 신호 접점이 있는 180° 암형 플러그.
 IEC 61800-5-1 요구사항과 전력 접점 UL 1059 ClassC 600 V를 충족. 접점을 여는 데 사용하는 조절식 셀프 로킹 푸셔. 자동 연동 기능이 있는 자가 잠금식 중간 플랜지는 기존의 솔루션에 비해 차지하는 공간을 1 피치 폭만큼 감소시켜 줍니다. 추가 장착 스크류를 사용하는 옵션도 제공됩니다.

일반 주문 데이터

| | |
|------------|---|
| 버전 | PCB 플러그인 커넥터, 암형 플러그, 7.62 mm, 극수: 3, 180°, 액추에이터 탑재 PUSH IN, 클램프 범위, 최대: 6 mm², 박스 |
| 주문 번호 | 2629070000 |
| 유형 | BVFL 7.62HP/03/180MSF2 BCF/06R SN BK BX |
| GTIN (EAN) | 4050118633085 |
| 수량 | 42 items |
| 제품 데이터 | IEC: 1000 V / 38 A / 0.5 - 6 mm² UL: 600 V / 35 A / AWG 24 - AWG 8 |
| 패키징 | 박스 |

BVFL 7.62HP/03/180MSF2 BCF/06R SN BK BX

Weidmüller Interface GmbH & Co. KG
Klingenbergstraße 26
D-32758 Detmold
Germany

www.weidmueller.com

기술 데이터

승인

승인



| | |
|-----------------------|-------------------------|
| ROHS | 준수 |
| UL File Number Search | UL 웹사이트 |
| 인증 번호(cURus) | E60693 |

치수 및 중량

| | |
|-----|---------|
| 순중량 | 25.24 g |
|-----|---------|

환경 제품 규정 준수

| | |
|------------|---------------------|
| RoHS 준수 상태 | 준수, 예외 미존재 |
| REACH SVHC | 0.1 wt% 이상의 SVHC 없음 |

시스템 매개변수

| | | | |
|-----------------------------|--------------------------------|---------------------------|-------------------|
| 제품군 | OMNIMATE 파워 - 시리즈 BV/SV 7.62HP | 결선 유형 | 필드 결선 |
| 와이어 결선 방식 | 액추에이터 탑재 PUSH IN | 피치(mm)(P) | 7.62 mm |
| 피치(인치)(P) | 0.300 " | 도체 아웃렛 방향 | 180° |
| 극 수 | 3 | L1(mm) | 22.86 mm |
| L1(인치) | 0.900 " | L2(mm) | 7.62 mm |
| L2(인치) | 0.300 " | 행 수 | 1 |
| 핀 시리즈 수량 | 1 | 정격 단면적 | 6 mm ² |
| DIN VDE 57 106에 따른 터치 안전 보호 | 손가락 터치 안전 | DIN VDE 0470에 따른 터치 안전 보호 | IP 20 |
| 불륨 저항 | 4.50 mΩ | 코딩 가능 | 예 |
| 탈피 길이 | 12 mm | 스크루 플랜지용 조임 토크, 최소 | 0.2 Nm |
| 스크루 플랜지용 조임 토크, 최대 | 0.3 Nm | 스크류드라이버 블레이드 | 0.6 x 3.5 |
| 플러그 주기 | 25 | | |

자재 데이터

| | | | |
|----------------------|--------------------|---|----------|
| 절연재 | PA GF | 컬러 코드 | 검정 |
| 작동 요소의 색상 | 흰색 | 컬러 차트(유사) | RAL 9011 |
| 절연재 그룹 | II | CTI(Comparative Tracking Index, 비교 추적 지수) | ≥ 500 |
| Moisture Level (MSL) | | UL 94 가연성 등급 | V-0 |
| 접점 재질 | 구리 합금 | 접점 표면 | 주석 도금 |
| 플러그 접점의 레이어 구조 | 6...8 μm Sn glossy | 보관 온도, 최소 | -40 °C |
| 보관 온도, 최대 | 70 °C | 작동 온도, 최소 | -50 °C |
| 작동 온도, 최대 | 125 °C | 온도 범위, 설치, 최소 | -25 °C |
| 온도 범위, 설치, 최대 | 125 °C | | |

결선에 적합한 컨덕터

| | |
|-----------------------------------|---------------------|
| 클램프 범위, 최소 | 0.5 mm ² |
| 클램프 범위, 최대 | 6 mm ² |
| 단선, 최소 H05(07) V-U | 0.5 mm ² |
| 단선, 최대 H05(07) V-U | 6 mm ² |
| 연선, 최소 H05(07) V-K | 0.5 mm ² |
| 연선, 최대 H05(07) V-K | 6 mm ² |
| 플라스틱 소매 페럴 포함, DIN 46228 pt 4, 최소 | 0.5 mm ² |

BVFL 7.62HP/03/180MSF2 BCF/06R SN BK BX

Weidmüller Interface GmbH & Co. KG
 Klingenbergstraße 26
 D-32758 Detmold
 Germany

www.weidmueller.com

기술 데이터

플라스틱 소매 페럴 포함, DIN 46228 pt 6 mm²

4, 최대

와이어 엔드 페럴 포함, DIN 46228 pt 1, 0.5 mm²

최소

페럴 포함, DIN 46228 pt 1, 최대

6 mm²

클램프형 도체

| | | |
|-----------|--------------|-----------------------------|
| 도체 결선 단면적 | 유형 | 미세 와이어 |
| | 공칭 | 0.5 mm ² |
| 와이어 종단 페룰 | 탈피 길이 | 공칭 14 mm |
| | 권장 와이어 종단 페룰 | H0.5/18 OR |
| | 권장 와이어 종단 페룰 | H0.5/18 OR |
| 도체 결선 단면적 | 유형 | 미세 와이어 |
| | 공칭 | 1 mm ² |
| 와이어 종단 페룰 | 탈피 길이 | 공칭 15 mm |
| | 권장 와이어 종단 페룰 | H1.0/18 GE |
| | 권장 와이어 종단 페룰 | H1.0/18 GE |
| 도체 결선 단면적 | 유형 | 미세 와이어 |
| | 공칭 | 1.5 mm ² |
| 와이어 종단 페룰 | 탈피 길이 | 공칭 15 mm |
| | 권장 와이어 종단 페룰 | H1.5/18D SW |
| | 권장 와이어 종단 페룰 | H1.5/18D SW |
| 도체 결선 단면적 | 유형 | 미세 와이어 |
| | 공칭 | 0.75 mm ² |
| | 탈피 길이 | 공칭 14 mm |
| 와이어 종단 페룰 | 권장 와이어 종단 페룰 | H0.75/18 W |
| | 권장 와이어 종단 페룰 | H0.75/18 W |
| | 권장 와이어 종단 페룰 | H0.75/18 W |
| 도체 결선 단면적 | 유형 | 미세 와이어 |
| | 공칭 | 2.5 mm ² |
| 와이어 종단 페룰 | 탈피 길이 | 공칭 14 mm |
| | 권장 와이어 종단 페룰 | H2.5/19D BL |
| | 권장 와이어 종단 페룰 | H2.5/19D BL |
| 도체 결선 단면적 | 유형 | 미세 와이어 |
| | 공칭 | 4 mm ² |
| | 탈피 길이 | 공칭 12 mm |
| 와이어 종단 페룰 | 권장 와이어 종단 페룰 | H4.0/12 |
| | 권장 와이어 종단 페룰 | H4.0/12 |
| | 권장 와이어 종단 페룰 | H4.0/20D GR |
| 도체 결선 단면적 | 유형 | 미세 와이어 |
| | 공칭 | 6 mm ² |
| 와이어 종단 페룰 | 탈피 길이 | 공칭 14 mm |
| | 권장 와이어 종단 페룰 | H6.0/20 SW |
| | 권장 와이어 종단 페룰 | H6.0/20 SW |
| 와이어 종단 페룰 | 탈피 길이 | 공칭 12 mm |
| | 권장 와이어 종단 페룰 | H6.0/12 |
| | 권장 와이어 종단 페룰 | H6.0/12 |

참조 텍스트

플라스틱 칼라의 외경은 피치(P) 보다 커서는 안 됩니다, 페룰 길이는 제품과 정격 전압에 따라 선택합니다.

IEC 정격데이터

| | | | |
|-----------------------------------|------------------------|-----------------------------------|---------------|
| 표준에 따라 시험완료 | IEC 60664-1, IEC 61984 | 정격 전류, 극 수(Tu=20°C) | 38 A |
| 정격 전류, 최대 극 수(Tu=20°C) | 38 A | 정격 전류, 극 수(Tu=40°C) | 34 A |
| 정격 전류, 최대 극 수(Tu=40°C) | 34 A | 서지 전압 클래스 정격 전압 / 오염 등급 | 1000 V II/2 |
| 서지 전압 클래스 정격 전압 / 오염 등급 | 1000 V III/2 | 서지 전압 클래스 정격 전압 / 오염 등급 | 800 V III/3 |
| 서지 전압 클래스 정격 임펄스 전압 / 오염 등급 II/2 | 6 kV | 서지 전압 클래스 정격 임펄스 전압 / 오염 등급 III/2 | 8 kV |
| 서지 전압 클래스 정격 임펄스 전압 / 오염 등급 III/3 | 8 kV | 단시간 내전류 저항 | 3 x 1s, 420 A |
| 연면거리, 분 | 12.7 mm | 최소간격, 분 | 10.4 mm |

BVFL 7.62HP/03/180MSF2 BCF/06R SN BK BX

Weidmüller Interface GmbH & Co. KG
 Klingenbergstraße 26
 D-32758 Detmold
 Germany

www.weidmueller.com

기술 데이터

UL 1059에 따른 정격 데이터

| | | | |
|--------------------------|------------------------|--------------------------|--------|
| 협회(cURus) | CURUS | 인증 번호(cURus) | E60693 |
| 정격 전압(사용 그룹 B / UL 1059) | 600 V | 정격 전압(사용 그룹 C / UL 1059) | 600 V |
| 정격 전압(사용 그룹 D / UL 1059) | 600 V | 정격 전류(사용 그룹 B / UL 1059) | 35 A |
| 정격 전류(사용 그룹 C / UL 1059) | 35 A | 정격 전류(사용 그룹 D / UL 1059) | 5 A |
| 와이어 단면적, AWG, 최소 | AWG 24 | 와이어 단면적, AWG, 최대 | AWG 8 |
| 승인값 참조 | 사양은 최대값. 상세정보 - 승인서 참조 | | |

패키징

| | | | |
|-------|-----------|--------|-----------|
| 패키징 | 박스 | VPE 길이 | 353.00 mm |
| VPE 폭 | 137.00 mm | VPE 높이 | 61.00 mm |

결선 가능한 컨덕터 - 하이브리드

| | | | |
|-----------------------------------|--------------------------|---------------------------------------|----------------------------|
| 클램프 범위, 정격 결선 (전원) | 0.5...10 mm ² | 클램프 범위, 정격 결선 (신호) | 0.2...1.5 mm ² |
| 커넥터 단면적 (전원) | AWG 24...AWG 8 | 커넥터 단면적 (신호) | AWG 26...AWG 16 |
| 단선, H05(07) V-U (전원) | 0.5...10 mm ² | 단선, H05(07) V-U (신호) | 0.14...1.5 mm ² |
| 연선, H05(07) V-K (전원) | 0.5...6 mm ² | 연선, H05(07) V-K (신호) | 0.14...1.5 mm ² |
| 슬리브 포함 와이어 종단 채움 (전원) | 0.5...6 mm ² | DIN 46 228/4 규격 슬리브 포함 와이어 종단 채움 (신호) | 0.25...1.5 mm ² |
| DIN 46 228/1 규격 와이어 종단 페룰 채움 (전원) | 0.5...6 mm ² | DIN 46 228/1 규격 와이어 종단 페룰 채움 (신호) | 0.25...1.5 mm ² |

시스템 사양 - 하이브리드 필드 | 기술 데이터

| | | | |
|---------------------------------------|---------------------|---------------------------------------|------------------|
| 피치(mm 단위) (신호) | 3.81 mm | 피치(인치 단위) (신호) | 0.15 inch |
| 폴 수 (신호) | 6 | L2(mm) | 7.62 mm |
| L2(인치) | 0.300 " | 열 수 (신호) | 2 |
| 접촉 재질 (신호) | CuMg | 접촉면 (신호) | tinned |
| 플러그 접점의 레이어 구조 (신호) | 1-3 μ Ni / 4-8 μ Sn | 과전압 등급/오염 심각도 II/2에 대한 정격 전압 (신호) | 400 V |
| 과전압 등급/오염 심각도 III/2에 대한 정격 전압 (신호) | 320 V | 과전압 등급/오염 심각도 III/3에 대한 정격 전압 (신호) | 200 V |
| 과전압 등급/오염 심각도 II/2에 대한 정격 충격 전압 (신호) | 4 kV | 과전압 등급/오염 심각도 III/2에 대한 정격 충격 전압 (신호) | 4 kV |
| 과전압 등급/오염 심각도 III/3에 대한 정격 충격 전압 (신호) | 4 kV | 단시간 내전류 저항 (신호) | 3 x 1s with 80 A |
| 정격 전압(사용 그룹 B / CSA) (신호) | 300 V | 정격 전압(사용 그룹 C / CSA) (신호) | 50 V |
| 정격 전압(사용 그룹 D / CSA) (신호) | 300 V | 정격 전류 (사용 그룹 B / CSA) (신호) | 9 A |
| 정격 전류 (사용 그룹 C / CSA) (신호) | 9 A | 정격 전류 (사용 그룹 D / CSA) (신호) | 9 A |
| 와이어 결선 단면적 AWG (신호) | AWG 24...AWG 16 | 정격 전압(사용 그룹 B / UL 1059) (신호) | 300 V |
| 정격 전압(사용 그룹 C / UL 1059) (신호) | 50 V | 정격 전압(사용 그룹 D / UL 1059) (신호) | 300 V |
| 정격 전류 (사용 그룹 B / UL 1059) (신호) | 5 A | 정격 전류 (사용 그룹 C / UL 1059) (신호) | 5 A |
| 정격 전류 (사용 그룹 D / UL 1059) (신호) | 5 A | 커넥터 단면적 (신호) | AWG 26...AWG 16 |

중요 참고 사항

| | |
|--------|---|
| IPC 준수 | 적합성: 본 제품은 국제 공인 표준 및 기준에 따라 개발, 제조 및 납품되고, 해당 데이터 시트에 명시된 보증 특성을 준수하며 IPC-A-610 "Class 2"에 따른 디자인 특성을 충족합니다. 본 제품에 대한 추가 클레임은 요청 시 검토할 수 있습니다. |
| 참고 사항 | <ul style="list-style-type: none"> • Technical specifications refer to the power contacts • Technical data of signal contacts: 50V / 5A, stripping length 8mm • Additional variants on request • Rated current related to rated cross-section & min. No. of poles. • Wire end ferrule with plastic collar to DIN 46228/4 • Wire end ferrule without plastic collar to DIN 46228/1 |

BVFL 7.62HP/03/180MSF2 BCF/06R SN BK BX

Weidmüller Interface GmbH & Co. KG
 Klingenbergstraße 26
 D-32758 Detmold
 Germany

www.weidmueller.com

기술 데이터

- Rated data refer only to the component itself. Clearance and creepage distances to other components are to be designed in accordance with the relevant application standards.
- Additional pole combinations on request
- In accordance with IEC 61984, OMNIMATE-connectors are connectors without breaking capacity (COC). During designated use, connectors are not allowed to be engaged or disengaged when live or under load
- Long term storage of the product with average temperature of 50 °C and maximum humidity 70%, 36 months

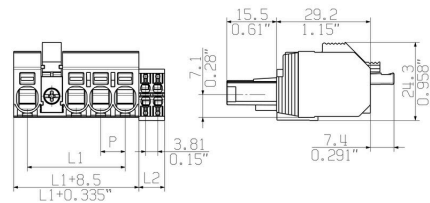
분류

| | | | |
|-------------|-------------|-------------|-------------|
| ETIM 8.0 | EC002638 | ETIM 9.0 | EC002638 |
| ETIM 10.0 | EC002638 | ECLASS 14.0 | 27-46-03-02 |
| ECLASS 15.0 | 27-46-03-02 | | |

도면

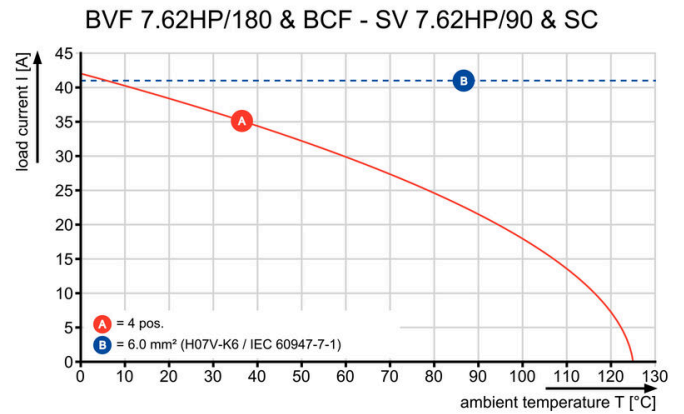
제품 이미지

Dimensional drawing

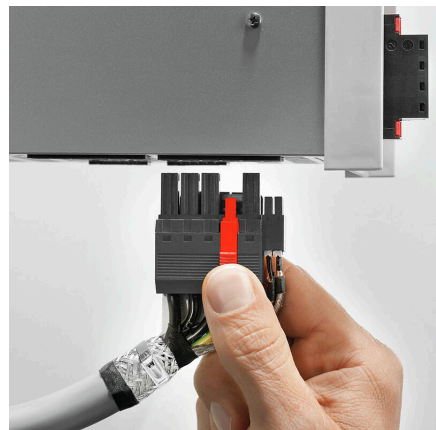


Graph

Graph



제품 장점



Single-handed operation Automatic latching

BVFL 7.62HP/03/180MSF2 BCF/06R SN BK BX

Weidmüller Interface GmbH & Co. KG
 Klingenbergstraße 26
 D-32758 Detmold
 Germany

www.weidmueller.com

액세서리

코딩 부품



전력 전자장치용 플러그형 결선 - 현대식 드라이브 기술(예: 모터 스타터, 주파수 컨버터 및 서보 컨트롤러)에 최적화됨. OMNIMATE Power는 플러그형 실드, 통합 시그널 접점 및 한손 작동과 같은 향상된 안전성을 통해 새로운 표준을 수립하고 있습니다.

3개 제품군으로 추가 이점을 제공합니다.

- 응용 지향적 확장성: 29 A (IEC) 또는 20 A (UL)용 컴팩트한 4 mm² 커넥터에서 76 A (IEC) 또는 54 A (UL)용 견고한 16 mm² 커넥터까지
- 최대 1,000 V (IEC) 또는 600 V (UL)의 무제한 사용
- 다양한 응용에 최적화된 장착 옵션

당사의 서비스:

제품 구성기를 사용하여 개별 커넥터를 간단히 설계합니다.

일반 주문 데이터

| | | | |
|------------|----------------------------|---------------------------------------|--|
| 유형 | BV/SV 7.62HP KO | 버전 | |
| 주문 번호 | 1937590000 | PCB 플러그인 커넥터, 액세서리, 코딩 요소, 검정, 극 수: 1 | |
| GTIN (EAN) | 4032248608881 | | |
| 수량 | 50 ST | | |

차폐



전력 전자장치용 플러그형 결선 - 현대식 드라이브 기술(예: 모터 스타터, 주파수 컨버터 및 서보 컨트롤러)에 최적화됨. OMNIMATE Power는 플러그형 실드, 통합 시그널 접점 및 한손 작동과 같은 향상된 안전성을 통해 새로운 표준을 수립하고 있습니다.

3개 제품군으로 추가 이점을 제공합니다.

- 응용 지향적 확장성: 29 A (IEC) 또는 20 A (UL)용 컴팩트한 4 mm² 커넥터에서 76 A (IEC) 또는 54 A (UL)용 견고한 16 mm² 커넥터까지
- 최대 1,000 V (IEC) 또는 600 V (UL)의 무제한 사용
- 다양한 응용에 최적화된 장착 옵션

당사의 서비스:

제품 구성기를 사용하여 개별 커넥터를 간단히 설계합니다.

일반 주문 데이터

| | | | |
|------------|----------------------------|--|--|
| 유형 | BVF 7.62HP SH150 4-6 KIT | 버전 | |
| 주문 번호 | 1118480000 | PCB 플러그인 커넥터, 액세서리, 차폐 결선용, 검정, 극 수: 0 | |
| GTIN (EAN) | 4032248899449 | | |
| 수량 | 25 ST | | |
| 유형 | BVF 7.62HP SH180 4-6 KIT | 버전 | |
| 주문 번호 | 1118470000 | PCB 플러그인 커넥터, 액세서리, 차폐 결선용, 검정, 극 수: 0 | |
| GTIN (EAN) | 4032248899456 | | |
| 수량 | 25 ST | | |
| 유형 | BVF 7.62HP SH210 4-6 KIT | 버전 | |
| 주문 번호 | 1118490000 | PCB 플러그인 커넥터, 액세서리, 차폐 결선용, 검정, 극 수: 0 | |
| GTIN (EAN) | 4032248899302 | | |
| 수량 | 25 ST | | |

BVFL 7.62HP/03/180MSF2 BCF/06R SN BK BX

Weidmüller Interface GmbH & Co. KG
 Klingenbergstraße 26
 D-32758 Detmold
 Germany

www.weidmueller.com

액세서리

Crimping tools



절연 및 비절연 페럴용 압착공구
 • 라쳇의 정교한 압착
 • 오작동 시 풀림 기능

일반 주문 데이터

| | | | |
|------------|----------------------------|--|--|
| 유형 | PZ 6/5 | 버전 | |
| 주문 번호 | 9011460000 | 압착 공구, 페럴용 압착 공구, 0.25mm², 6mm², 사다리꼴 톱니형 압착 | |
| GTIN (EAN) | 4008190165352 | | |
| 수량 | 1 ST | | |

일자 스크류드라이버



블레이드가 둥근 일자 스크류드라이버 SD DIN 5265, ISO 2380/2, DIN 5264, ISO 2380/1에 따른 출력. ChromTop 팁, SoftFinish 그립

일반 주문 데이터

| | | | |
|------------|----------------------------|------------------|--|
| 유형 | SDS 0.6X3.5X100 | 버전 | |
| 주문 번호 | 9008330000 | 스크류드라이버, 스크류드라이버 | |
| GTIN (EAN) | 4032248056286 | | |
| 수량 | 1 ST | | |

BVFL 7.62HP/03/180MSF2 BCF/06R SN BK BX

Weidmüller Interface GmbH & Co. KG
 Klingenbergstraße 26
 D-32758 Detmold
 Germany

www.weidmueller.com

대응물

SV 7.62HP / SC 3.81 90MSF

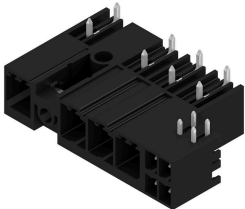


전력 및 신호 접점이 PUSH IN 결선 기술로 탑재된 270° 수형 헤더 (7.62 피치의 자가 잠금식 중간 플랜지 및 플러그형 실드 결선(선택사양) 포함)
 전력, 신호 및 선택사양인 EMC 차폐의 동시 결선 가능. 서보 드라이브 및 비동기 드라이브 연결에 이상적.
 IEC 61800-5-1의 요건을 충족하며 BLZ 7.62HP/...BCF..R... 암형 헤더와 결합하면 UL840 600 V에 따른 UL 승인을 가능하게 함.
 암형 헤더가 없는, 짝을 이루는 형태는 테스트하는 손가락에 20 N의 압력 조건에서 최소 3 mm 이상의 전력접점 접촉 안전성을 보장합니다.
 자가 잠금식 중간 플랜지는 기존의 솔루션에 비해 차지하는 공간을 1 피치 폭만큼 절약해 줍니다.
 요청시 선택사양으로 제공: 플랜지 조임 없음, 추가 스크류 장착 또는 솔더 플랜지 조임 포함.

일반 주문 데이터

| | | |
|------------|----------------------------|---|
| 유형 | SV 7.62HP/03/90MSF2 SC/... | 버전 |
| 주문 번호 | 1156270000 | PCB 플러그인 커넥터, 수형 헤더, 피쇄 축, 가운데 스크류 플랜지, THT |
| GTIN (EAN) | 4032248943166 | 용접 결선, 7.62 mm, 극 수: 3, 90°, 솔더 핀 길이(l): 3.5 mm, 주석 도금. |
| 수량 | 42 ST | 검정, 박스 |

SV 7.62HP / SC 3.81 270MSF



전력 및 신호 접점이 탑재된 270° 수형 헤더 (7.62 피치의 자가 잠금식 중간 플랜지 포함)
 전력, 신호 및 선택사양인 EMC 차폐의 동시 결선 가능. 서보 드라이브 및 비동기 드라이브 연결에 이상적.
 IEC 61800-5-1의 요건을 충족하며 BLZ 7.62HP/...BCF..R... 암형 헤더와 결합하면 UL840 600 V에 따른 UL 승인을 가능하게 함.
 암형 헤더가 없는, 짝을 이루는 형태는 테스트하는 손가락에 20 N의 압력 조건에서 최소 3 mm 이상의 전력접점 접촉 안전성을 보장합니다.
 자가 잠금식 중간 플랜지는 기존의 솔루션에 비해 차지하는 공간을 1 피치 폭만큼 절약해 줍니다.
 요청시 선택사양으로 제공: 플랜지 조임 없음, 추가 스크류 장착 또는 솔더 플랜지 조임 포함.

일반 주문 데이터

| | | |
|------------|----------------------------|--|
| 유형 | SV 7.62HP/03/270MSF2 SC... | 버전 |
| 주문 번호 | 1156200000 | PCB 플러그인 커넥터, 수형 헤더, 피쇄 축, 가운데 스크류 플랜지, THT |
| GTIN (EAN) | 4032248942886 | 용접 결선, 7.62 mm, 극 수: 3, 270°, 솔더 핀 길이(l): 3.5 mm, 주석 |
| 수량 | 42 ST | 도금, 검정, 박스 |

BVFL 7.62HP/03/180MSF2 BCF/06R SN BK BX

Weidmüller Interface GmbH & Co. KG
 Klingenbergstraße 26
 D-32758 Detmold
 Germany

www.weidmueller.com

대응물

SV-SMT 7.62HP / SC 3.81 270 MSF



전력, 시그널 및 EMC용 OMNIMATE Power BV / SV 7.62HP Hybrid
 3개의 기능이 하나로!
 OMNIMATE Power Hybrid 커넥터는 개발자 및 사용자에게 완벽한 3-in-1 솔루션을 제공합니다.
 이 하이브리드 모터 커넥터는 전력, 시그널 및 플러그형 EMC 실드 지지대를 동시에 통합합니다. 따라서 PCB, 하우징의 외부 및 전기 캐비닛에서 공간을 절약합니다. 자체 스냅 한손 연동 메커니즘은 1개의 플러깅 단계만을 필요로 하므로 설치 및 유지보수 절차의 시간이 단축됩니다. 어려운 설치 위치에서도 취급하기 쉬우며 자동으로 연동됩니다. 고유한 실드 형태 및 슬렌더 30° 와이어 엔트리로 층간에 최대 10 cm까지 공간을 절약할 수 있습니다.

일반 주문 데이터

| | | |
|------------|----------------------------|--|
| 유형 | SV-SMT 7.62HP/03/270MSF... | 버전 |
| 주문 번호 | 2529580000 | PCB 플러그인 커넥터, 수형 헤더, 피쇄 축, 가운데 스크류 플랜지, THT/ |
| GTIN (EAN) | 4050118539851 | THR 용접 결선, 7.62 mm, 극 수: 3, 270°, 슬더 핀 길이(l): 2.6 mm, 주석 |
| 수량 | 42 ST | 도금, 검정, 박스 |

SV-SMT 7.62HP / SC 3.81 90 MSF



전력, 시그널 및 EMC용 OMNIMATE Power BV / SV 7.62HP Hybrid
 3개의 기능이 하나로!
 OMNIMATE Power Hybrid 커넥터는 개발자 및 사용자에게 완벽한 3-in-1 솔루션을 제공합니다.
 이 하이브리드 모터 커넥터는 전력, 시그널 및 플러그형 EMC 실드 지지대를 동시에 통합합니다. 따라서 PCB, 하우징의 외부 및 전기 캐비닛에서 공간을 절약합니다. 자체 스냅 한손 연동 메커니즘은 1개의 플러깅 단계만을 필요로 하므로 설치 및 유지보수 절차의 시간이 단축됩니다. 어려운 설치 위치에서도 취급하기 쉬우며 자동으로 연동됩니다. 고유한 실드 형태 및 슬렌더 30° 와이어 엔트리로 층간에 최대 10 cm까지 공간을 절약할 수 있습니다.

일반 주문 데이터

| | | |
|------------|----------------------------|---|
| 유형 | SV-SMT 7.62HP/03/90MSF2... | 버전 |
| 주문 번호 | 2529930000 | PCB 플러그인 커넥터, 수형 헤더, 피쇄 축, 가운데 스크류 플랜지, THT/ |
| GTIN (EAN) | 4050118540130 | THR 용접 결선, 7.62 mm, 극 수: 3, 90°, 슬더 핀 길이(l): 2.6 mm, 주석 |
| 수량 | 42 ST | 도금, 검정, 박스 |