

PRO TOPDC 24V/24V 5A

Weidmüller Interface GmbH & Co. KG  
 Klingenbergstraße 26  
 D-32758 Detmold  
 Germany

www.weidmueller.com



PROtop DCDC 컨버터는 생산 또는 공정 설비의 현장 장치에 공급할 때 발생할 수 있는 그라운드 루프를 피하기 위해 안전 전기 격리용으로 이용됩니다. DCDC 컨버터는 긴 공급 라인에서 사용하여 공급 전압을 새로 고침할 수 있습니다. 일체형 ORing MOSFET이 내부 단락이 발생할 수 있는 경우 높은 신뢰도로 디커플링을 수행합니다. 이중 장치 용도나 전력 증강 용도로 PROtop 시리즈의 ACDC와 DCDC 컨버터를 직접 병렬 연결할 수 있습니다. 따라서, 흔히 사용하는 다이오드나 이중 모듈은 전혀 필요가 없습니다. 또한, 강력한 DCL 기술을 적용한 PROtop DCDC 컨버터의 통신 장치는 완전한 데이터 투명성과 연격 제어 기능을 제공합니다.

일반 주문 데이터

버전	DC/DC converter
주문 번호	<a href="#">2627650000</a>
유형	PRO TOPDC 24V/24V 5A
GTIN (EAN)	4050118661576
수량	1 items

기술 데이터

승인

승인



ROHS

준수

치수 및 중량

길이	125 mm	길이 (인치)	4.9212 inch
높이	130 mm	높이 (인치)	5.1181 inch
너비	35 mm	폭 (인치)	1.378 inch
순중량	800 g		

온도

보관 온도	-40 °C...85 °C	작동 온도	-25 °C...70 °C
작동 온도에서 습도	5 ~ 95%, 응결 없음	개시	≥ -40 °C

환경 제품 규정 준수

RoHS 준수 상태	준수, 예외 존재
RoHS 면제(해당되거나 알려진 경우)	6c, 7a, 7cl
REACH SVHC	Lead 7439-92-1
SCIP	6d8cdf22-8230-4af8-86c8-3558c716666d

입력

결선 방식	액추에이터 탑재 PUSH IN	
정격 입력 전압	24 V DC	
입력 전압, 최대	31.2 V	
입력 전압, 최소	14 V	
와이어 결선 방식	PUSH IN	
입력 퓨즈(내부)	예	
DC 입력 전압 범위	14 V...31.2 V (linear Derating from 18 V...14 V, 60% rated load @ Uin 14 V)	
유입 전류	최대 5 A	
유입 전류 제한	예	
입력 전압 대비 전류 소비량	전압 유형	DC
	입력 전압	24 V
	입력 전류	5.7 A
	전압 유형	DC
	입력 전압	18 V
	입력 전류	7.6 A
공칭 소비 전력	134.8 VA	

출력

출력 전력	120 W
결선 방식	액추에이터 탑재 PUSH IN
정격 출력 전압	24 V DC ± 1 %
잔류 리플, 브레이킹 스파이크	<40 mVPP@25 °C
병렬 결선 옵션	예, 최대 10

**PRO TOPDC 24V/24V 5A**

**Weidmüller Interface GmbH & Co. KG**  
 Klingenbergstraße 26  
 D-32758 Detmold  
 Germany

www.weidmueller.com

**기술 데이터**

출력 전압, 최대	28.8 V	
출력 전압, 최소	22.5 V	
출력 전류, 최대	6.5 A	
와이어 결선 방식	PUSH IN	
출력 전압, 주	전위차계 또는 통신 모듈로 조정 가능	
U의 경우 공칭 출력 전류공칭	5 A @ 60 °C	
용량성 부하	무제한	
메인 장애 브리지 오버 시간	메인 장애 브리지 오버 시간, 최소	10 ms
	입력 전압 유형	DC
	입력 전압	24 V
	출력 전류	5 A
	출력 전압	24 V
역내전압에 대한 보호	예	
DCL - 피크 예비 부하	부스트 기간	15 ms
	정격 전류의 배수	600 %
	부스트 기간	5 s
	정격 전류의 배수	200 %
상승 시간	≤ 100 ms	

**일반 데이터**

효율성	89%	보호 등급	IP20
서지 전압 범주	I, II, III	장착 위치, 설치 알림	TS 35 장착 레일에 자유로운 공기 공급을 위해 위 아래로 50 mm 여유 공간을 둡니다.
하우징 버전	금속, 내부식성	감소	> 60°C (2.5% / 1°C)
인접	아니요	보호 코팅	아니요
전원 상실, 무부하	5 W	단락 보호	예
전원 상실, 공칭 부하	14.8 W		

**절연 조정**

서지 전압 범주	I, II, III	보호 등급	III, 접지 결선 없음, SELV
절연 전압, 입력/출력	1.41 kV	절연 전압, 출력/접지	1.41 kV
절연 전압, 출력/접지	0.7 kV		

**EMC / 충격/진동**

내충격성 IEC 60068-2-27	모든 방향에서 30 g	EN55032 규격 소음 방출	Class B
다음에 따른 간섭 내성 테스트	EN 55032:2015, EN 55035:2017, EN 61000-6-1:2007, EN 61000-6-2:2005, EN 61000-6-3:2007/A1:2011, EN 61000-6-4:2007/A1:2011, IEC 61000-4-2, IEC 61000-4-3, DIN EN 61000-4-4, EN 61000-4-5:2005, EN 61000-4-6:2008, IEC 61000-4-8	내진동성 IEC 60068-2-6	2.3 g (DIN 레일), 4 g (직접 장착)

**전기 안전(적용 표준)**

전기 기계 장비	EN60204 규격	안전 초저전압	IEC 60950-1에 따른 SELV, EN 60204-1 규격 적합 PELV
스위치 모드 전원 공급용 안전 변압기	EN 61558-2-16 규격		

## PRO TOPDC 24V/24V 5A

**Weidmüller Interface GmbH & Co. KG**  
 Klingenbergstraße 26  
 D-32758 Detmold  
 Germany

www.weidmueller.com

### 기술 데이터

#### 결선 데이터(신호)

와이어 결선 단면적, 연질(신호), 최대	1.5 mm <sup>2</sup>	와이어 결선 방식	PUSH IN
와이어 단면적, AWG/kcmil, 최대	16	와이어 단면적, 솔리드, 최소	0.14 mm <sup>2</sup>
와이어 단면적, 솔리드, 최대	1.5 mm <sup>2</sup>	와이어 결선 단면적, 연질(신호), 최소	0.14 mm <sup>2</sup>
와이어 단면적, AWG/kcmil, 최소	26 mm <sup>2</sup>		

#### 연결 데이터(입력)

결선 방식	액추에이터 탑재 PUSH IN	단자대 수	(+, -)의 경우 2)
스크류드라이버 블레이드	0.6 x 3.5	컨덕터 단면적, AWG/kcmil, 최대	12 AWG
컨덕터 단면적, AWG/kcmil, 최소	20 AWG	와이어 결선 단면적, 플렉서블(입력), 최대	2.5 mm <sup>2</sup>
컨덕터 단면적, 플렉서블, 최소	0.5 mm <sup>2</sup>	컨덕터 단면적, 리지드, 최대	1.5 mm <sup>2</sup>
컨덕터 단면적, 리지드, 최소	0.5 mm <sup>2</sup>		

#### 연결 데이터(출력)

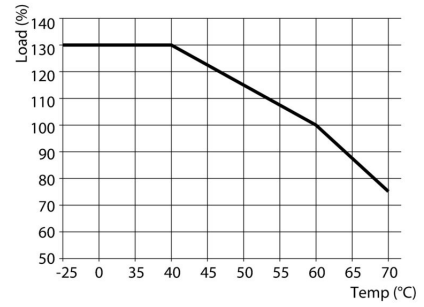
결선 방식	액추에이터 탑재 PUSH IN	단자대 수	4(++ / -)
컨덕터 단면적, AWG/kcmil, 최대	12 AWG	컨덕터 단면적, AWG/kcmil, 최소	26 AWG
컨덕터 단면적, 플렉서블, 최대	2.5 mm <sup>2</sup>	컨덕터 단면적, 플렉서블, 최소	0.2 mm <sup>2</sup>
컨덕터 단면적, 리지드, 최대	2.5 mm <sup>2</sup>	컨덕터 단면적, 리지드, 최소	0.2 mm <sup>2</sup>
스크류드라이버 블레이드	0.6 x 3.5		

#### 신호

유동 접점	예	LED 녹색/빨간색	초록색: 작동 (무고장), 녹색 점멸: 조기 경보 >90%, 녹색/적색 점멸: 출력 스위치 오프 (스위치 오프 모드), 적색 점멸: 과부하/오류
상태 릴레이(최대 부하)	출력 전압 OK(30 V DC / 1 A)		

#### 분류

ETIM 8.0	EC002540	ETIM 9.0	EC002540
ETIM 10.0	EC002540	ECLASS 14.0	27-04-07-01
ECLASS 15.0	27-04-07-01		



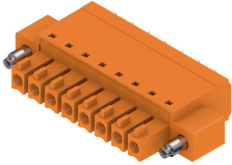
PRO TOPDC 24V/24V 5A

Weidmüller Interface GmbH & Co. KG  
Klingenbergstraße 26  
D-32758 Detmold  
Germany

www.weidmueller.com

액세서리

BCF 3.81/180F



PUSH IN - 바이드물러의 혁신적인 결선형은 와이어 결선 프로세스를 간소화 및 가속화합니다.

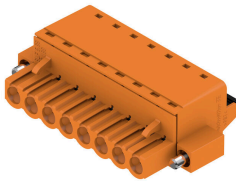
사용자 및 응용 분야의 이점:

- 매우 낮은 구성품 높이로 인한 고도의 실장밀도 준비된 전선을 간단하게 삽입하기만 하면 됨
  - 컴팩트한 SCDN / SCDN-THR 이중 핀 헤더를 통한 높은 구성품 밀도
  - 클램핑 유닛 개방에 사용하는 통합된 누름 버튼으로 인해 단순화된 처리
  - 직관적 취급 - 와이어 인입부 및 취급부가 명확하게 구분되어 있습니다.
  - 바이드물러의 특허받은 릴리스 래치(LR) 사용을 사용하면 비용 없이 잠금과 릴리스를 수행할 수 있습니다.
- 바이드물러 플러그인 커넥터(피치 3.81 mm(0.15 inch))는 관례적 플러그인 커넥터의 레이아웃과 호환이 가능하며, 코딩도 가능하고 인쇄를 위한 공간을 제공합니다.

일반 주문 데이터

유형	BCF 3.81/03/180F SN BK ...	버전	
주문 번호	<a href="#">1347850000</a>	PCB 플러그인 커넥터, 암형 플러그, 3.81 mm, 극 수: 3, 180°, 작동	
GTIN (EAN)	4050118152517	버튼으로 PUSH IN, 클램프 범위, 최대 : 1.5 mm², 박스	
수량	50 ST		

BLF 5.08HC/180F SN



수 백만 번에 걸쳐 입증된 원 버전과 마찬가지로 신뢰할 수 있으며 혁신적인 디테일을 자랑합니다.

BLZP 5.08HC 암형 커넥터의 BLF 5.08HC PUSH IN 버전은 새로운 결선형을 갖춘은 물론 더욱 컴팩트하게 설계되어 있습니다. 바이드물러의 혁신적 PUSH IN 스프링 결선 시스템은 간편하고 공구가 필요없는 와이어 결선의 미래를 열어줍니다. HC = 고전류  
융통성의 관점에서 BLF 5.08HC는 이전 버전과 거의 동일합니다.

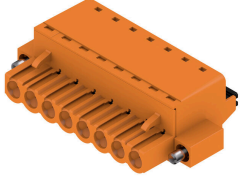
- 시험으로 검증된 3개의 아웃렛 각도는 응용 주문형 설계를 위한 일반적인 유연성을 제공합니다.
- 4개의 플랜지 기종과 특허받은 탈착 래치로 사용자의 요구사항에 기반한 잠금 방식을 가능하게 합니다.
- 최대 정격 사양에 도달하기 위해 BLF 5.08HC 및 SL 5.08HC 플러그 조합을 사용합니다.

일반 주문 데이터

유형	BLF 5.08HC/02/180F SN B...	버전	
주문 번호	<a href="#">1012640000</a>	PCB 플러그인 커넥터, 암형 플러그, 5.08 mm, 극 수: 2, 180°,	
GTIN (EAN)	4032248720293	액추에이터 탑재 PUSH IN, 클램프 범위, 최대 : 3.31 mm², 박스	
수량	90 ST		

액세서리

BLF 5.00HC/180F SN



수 백만 번에 걸쳐 입증된 원 버전과 마찬가지로 신뢰할 수 있으며 혁신적인 디테일을 자랑합니다.

BLF 5.00HC(BLZ 5.00HC 암형 헤더의 PUSH-IN 버전)은 새로운 결선형을 갖추고 있으며 더욱 컴팩트하게 설계되어 있습니다. 바이드물러의 혁신적 PUSH IN 스프링 결선 시스템은 간편하고 공구가 필요없는 와이어 결선의 미래를 열어줍니다. HC = 고전류

융통성의 관점에서 BLF 5.00HC는 이전 버전과 거의 동일합니다.

- 시험으로 검증된 3개의 아웃렛 각도는 응용 주문형 설계를 위한 일반적인 유연성을 제공합니다.
- 4개의 플랜지 기종과 특허받은 탈착 래치로 사용자의 요구사항에 기반한 잠금 방식을 가능하게 합니다.

일반 주문 데이터

유형	BLF 5.00HC/04/180F SN B...	버전
주문 번호	<a href="#">2568270000</a>	PCB 플러그인 커넥터, 암형 플러그, 5.00 mm, 극 수: 4, 180°
GTIN (EAN)	4050118578805	액추에이터 탑재 PUSH IN, 클램프 범위, 최대 : 3.31 mm², 박스
수량	72 ST	