

**PRO TOPDC 24V/24V 10A**

**Weidmüller Interface GmbH & Co. KG**  
 Klingenbergstraße 26  
 D-32758 Detmold  
 Germany

www.weidmueller.com



PROtop DCDC 컨버터는 생산 또는 공정 설비의 현장 장치에 공급할 때 발생할 수 있는 그라운드 루프를 피하기 위해 안전 전기 격리용으로 이용됩니다. DCDC 컨버터는 긴 공급 라인에서 사용하여 공급 전압을 새로 고침할 수 있습니다. 일체형 ORing MOSFET이 내부 단락이 발생할 수 있는 경우 높은 신뢰도로 디커플링을 수행합니다. 이중 장치 용도나 전력 증강 용도로 PROtop 시리즈의 ACDC와 DCDC 컨버터를 직접 병렬 연결할 수 있습니다. 따라서, 흔히 사용하는 다이오드나 이중 모듈은 전혀 필요가 없습니다. 또한, 강력한 DCL 기술을 적용한 PROtop DCDC 컨버터의 통신 장치는 완전한 데이터 투명성과 연격 제어 기능을 제공합니다.

**일반 주문 데이터**

버전	DC/DC converter
주문 번호	<a href="#">2627640000</a>
유형	PRO TOPDC 24V/24V 10A
GTIN (EAN)	4050118661583
수량	1 items

PRO TOPDC 24V/24V 10A

Weidmüller Interface GmbH & Co. KG  
Klingenbergstraße 26  
D-32758 Detmold  
Germany

www.weidmueller.com

기술 데이터

승인

승인



ROHS

준수

치수 및 중량

깊이	125 mm	깊이 (인치)	4.9212 inch
높이	130 mm	높이 (인치)	5.1181 inch
너비	43 mm	폭 (인치)	1.6929 inch
순중량	1000 g		

온도

보관 온도	-40 °C...85 °C	작동 온도	-25 °C...70 °C
작동 온도에서 습도	5 ~ 95%, 응결 없음	개시	≥ -40 °C

환경 제품 규정 준수

RoHS 준수 상태	준수, 예외 존재
RoHS 면제(해당되거나 알려진 경우)	6c, 7a, 7cl
REACH SVHC	Lead 7439-92-1
SCIP	6d8cdf22-8230-4af8-86c8-3558c716666d

입력

결선 방식	액추에이터 탑재 PUSH IN		
정격 입력 전압	24 V DC		
입력 전압, 최대	31.2 V		
입력 전압, 최소	14 V		
와이어 결선 방식	PUSH IN		
입력 퓨즈(내부)	예		
DC 입력 전압 범위	14 V...31.2 V (linear Derating from 18 V...14 V, 60% rated load @ Uin 14 V)		
유입 전류	최대 10 A		
유입 전류 제한	예		
입력 전압 대비 전류 소비량	전압 유형	DC	
	입력 전압	24 V	
	입력 전류	11 A	
	전압 유형	DC	
	입력 전압	18 V	
	입력 전류	15 A	
공칭 소비 전력	263.7 VA		

출력

출력 전력	240 W		
결선 방식	액추에이터 탑재 PUSH IN		
정격 출력 전압	24 V DC ± 1 %		
잔류 리플, 브레이킹 스파이크	<40 mVPP@25 °C		
병렬 결선 옵션	예, 최대 10		

**PRO TOPDC 24V/24V 10A**

**Weidmüller Interface GmbH & Co. KG**  
 Klingenbergstraße 26  
 D-32758 Detmold  
 Germany

www.weidmueller.com

**기술 데이터**

출력 전압, 최대	28.8 V	
출력 전압, 최소	22.5 V	
출력 전류, 최대	26 A	
와이어 결선 방식	PUSH IN	
출력 전압, 주	전위차계 또는 통신 모듈로 조정 가능	
U의 경우 공칭 출력 전류공칭	10 A @ 60 °C	
용량성 부하	무제한	
메인 장애 브리지 오버 시간	메인 장애 브리지 오버 시간, 최소	10 ms
	입력 전압 유형	DC
	입력 전압	24 V
	출력 전류	10 A
	출력 전압	24 V
역내전압에 대한 보호	예	
DCL - 피크 예비 부하	부스트 기간	15 ms
	정격 전류의 배수	600 %
	부스트 기간	5 s
	정격 전류의 배수	200 %
상승 시간	≤ 100 ms	

**일반 데이터**

효율성	91%	보호 등급	IP20
서지 전압 범주	I, II, III	장착 위치, 설치 알림	TS 35 장착 레일에 자유로운 공기 공급을 위해 위 아래로 50 mm 여유 공간을 둡니다.
하우징 버전	금속, 내부식성	감소	> 60°C (2.5% / 1°C)
인접	아니요	보호 코팅	아니요
전원 상실, 무부하	5 W	단락 보호	예
전원 상실, 공칭 부하	23.7 W		

**절연 조정**

서지 전압 범주	I, II, III	보호 등급	III, 접지 결선 없음, SELV
절연 전압, 입력/출력	1.41 kV	절연 전압, 출력/접지	1.41 kV
절연 전압, 출력/접지	0.7 kV		

**EMC / 충격/진동**

내충격성 IEC 60068-2-27	모든 방향에서 30 g	EN55032 규격 소음 방출	Class B
다음에 따른 간섭 내성 테스트	EN 55032:2015, EN 55035:2017, EN 61000-6-1:2007, EN 61000-6-2:2005, EN 61000-6-3:2007/A1:2011, EN 61000-6-4:2007/A1:2011, IEC 61000-4-2, IEC 61000-4-3, DIN EN 61000-4-4, EN 61000-4-5:2005, EN 61000-4-6:2008, IEC 61000-4-8	내진동성 IEC 60068-2-6	2.3 g (DIN 레일), 4 g (직접 장착)

**전기 안전(적용 표준)**

전기 기계 장비	EN60204 규격	안전 초저전압	IEC 60950-1에 따른 SELV, EN 60204-1 규격 적합 PELV
스위치 모드 전원 공급용 안전 변압기	EN 61558-2-16 규격		

## PRO TOPDC 24V/24V 10A

**Weidmüller Interface GmbH & Co. KG**  
 Klingenbergstraße 26  
 D-32758 Detmold  
 Germany

www.weidmueller.com

### 기술 데이터

#### 결선 데이터(신호)

와이어 결선 단면적, 연질(신호), 최대	1.5 mm <sup>2</sup>	와이어 결선 방식	PUSH IN
와이어 단면적, AWG/kcmil, 최대	16	와이어 단면적, 솔리드, 최소	0.14 mm <sup>2</sup>
와이어 단면적, 솔리드, 최대	1.5 mm <sup>2</sup>	와이어 결선 단면적, 연질(신호), 최소	0.14 mm <sup>2</sup>
와이어 단면적, AWG/kcmil, 최소	26 mm <sup>2</sup>		

#### 연결 데이터(입력)

결선 방식	액추에이터 탑재 PUSH IN	단자대 수	(+, -)의 경우 2)
스크류드라이버 블레이드	0.6 x 3.5	컨덕터 단면적, AWG/kcmil, 최대	12 AWG
컨덕터 단면적, AWG/kcmil, 최소	20 AWG	와이어 결선 단면적, 플렉서블(입력), 최대	2.5 mm <sup>2</sup>
컨덕터 단면적, 플렉서블, 최소	0.5 mm <sup>2</sup>	컨덕터 단면적, 리지드, 최대	1.5 mm <sup>2</sup>
컨덕터 단면적, 리지드, 최소	0.5 mm <sup>2</sup>		

#### 연결 데이터(출력)

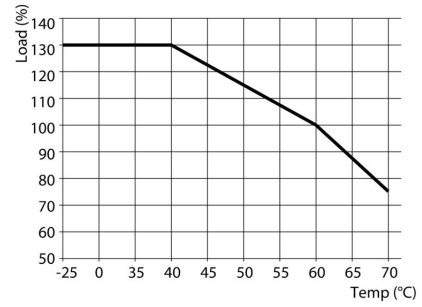
결선 방식	액추에이터 탑재 PUSH IN	단자대 수	4(++ / -)
컨덕터 단면적, AWG/kcmil, 최대	12 AWG	컨덕터 단면적, AWG/kcmil, 최소	26 AWG
컨덕터 단면적, 플렉서블, 최대	2.5 mm <sup>2</sup>	컨덕터 단면적, 플렉서블, 최소	0.2 mm <sup>2</sup>
컨덕터 단면적, 리지드, 최대	2.5 mm <sup>2</sup>	컨덕터 단면적, 리지드, 최소	0.2 mm <sup>2</sup>
스크류드라이버 블레이드	0.6 x 3.5		

#### 신호

유동 접점	예	LED 녹색/빨간색	초록색: 작동 (무고장), 녹색 점멸: 조기 경보 >90%, 녹색/적색 점멸: 출력 스위치 오프 (스위치 오프 모드), 적색 점멸: 과부하/오류
상태 릴레이(최대 부하)	출력 전압 OK(30 V DC / 1 A)		

#### 분류

ETIM 8.0	EC002540	ETIM 9.0	EC002540
ETIM 10.0	EC002540	ECLASS 14.0	27-04-07-01
ECLASS 15.0	27-04-07-01		



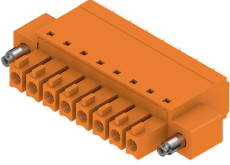
PRO TOPDC 24V/24V 10A

Weidmüller Interface GmbH & Co. KG  
Klingenbergstraße 26  
D-32758 Detmold  
Germany

www.weidmueller.com

액세서리

BCF 3.81/180F



PUSH IN - 바이드물러의 혁신적인 결선형은 와이어 결선 프로세스를 간소화 및 가속화합니다.  
사용자 및 응용 분야의 이점:

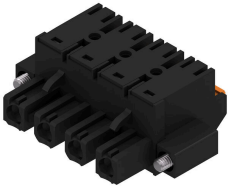
- 매우 낮은 구성품 높이로 인한 고도의 실장밀도 준비된 전선을 간단하게 삽입하기만 하면 됨
- 컴팩트한 SCDN / SCDN-THR 이중 핀 헤더를 통한 높은 구성품 밀도
- 클램핑 유닛 개방에 사용하는 통합된 누름 버튼으로 인해 단순화된 처리
- 직관적 취급 - 와이어 인입부 및 취급부가 명확하게 구분되어 있습니다.
- 바이드물러의 특허받은 릴리스 래치(LR) 사용을 사용하면 비용 없이 잠금과 릴리스를 수행할 수 있습니다.

바이드물러 플러그인 커넥터(피치 3.81 mm(0.15 inch))는 관례적 플러그인 커넥터의 레이아웃과 호환이 가능하며, 코딩도 가능하고 인쇄를 위한 공간을 제공합니다.

일반 주문 데이터

유형	BCF 3.81/03/180F SN BK ...	버전	
주문 번호	<a href="#">1347850000</a>	PCB 플러그인 커넥터, 암형 플러그, 3.81 mm, 극 수: 3, 180°, 작동	
GTIN (EAN)	4050118152517	버튼으로 PUSH IN, 클램프 범위, 최대 : 1.5 mm², 박스	
수량	50 ST		

BLF 7.62HP/180F



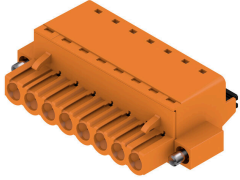
피치가 7.62인 2.5 mm²의 현장 배선을 위한 PUSH IN 결선 기술을 탑재한 180° 암형 헤더  
UL1059 600 V 클래스 C 및 IEC 61800-5-1의 요구사항을 충족합니다.  
다양한 제품 제공: 플랜지 없음, 외부 플랜지 및 탈착 래치 포함.

일반 주문 데이터

유형	BLF 7.62HP/02/180F SN B...	버전	
주문 번호	<a href="#">1043910000</a>	PCB 플러그인 커넥터, 암형 플러그, 7.62 mm, 극 수: 2, 180°,	
GTIN (EAN)	4032248775453	액추에이터 탑재 PUSH IN, 클램프 범위, 최대 : 2.5 mm², 박스	
수량	72 ST		

액세서리

BLF 5.00HC/180F SN



수 백만 번에 걸쳐 입증된 원 버전과 마찬가지로 신뢰할 수 있으며 혁신적인 디테일을 자랑합니다.

BLF 5.00HC(BLZ 5.00HC 암형 헤더의 PUSH-IN 버전)은 새로운 결선형을 갖추고 있으며 더욱 컴팩트하게 설계되어 있습니다. 바이드물러의 혁신적 PUSH IN 스프링 결선 시스템은 간편하고 공구가 필요없는 와이어 결선의 미래를 열어줍니다. HC = 고전류

융통성의 관점에서 BLF 5.00HC는 이전 버전과 거의 동일합니다.

- 시험으로 검증된 3개의 아웃렛 각도는 응용 주문형 설계를 위한 일반적인 유연성을 제공합니다.
- 4개의 플랜지 기종과 특허받은 탈착 래치로 사용자의 요구사항에 기반한 잠금 방식을 가능하게 합니다.

일반 주문 데이터

유형	BLF 5.00HC/04/180F SN B...	버전
주문 번호	<a href="#">2568270000</a>	PCB 플러그인 커넥터, 암형 플러그, 5.00 mm, 극 수: 4, 180°
GTIN (EAN)	4050118578805	액추에이터 탑재 PUSH IN, 클램프 범위, 최대 : 3.31 mm², 박스
수량	72 ST	