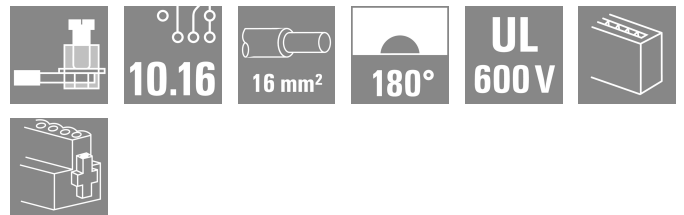
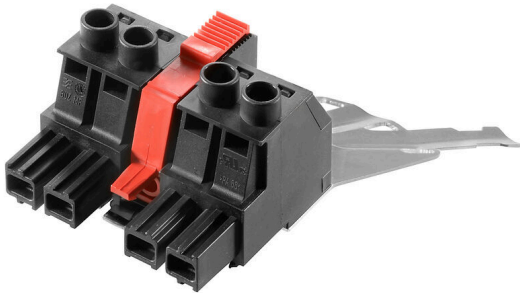


BUZ 10.16IT/04/180MF3SH200 AG BK BX

Weidmüller Interface GmbH & Co. KG
 Klingenbergstraße 26
 D-32758 Detmold
 Germany

www.weidmueller.com



IT 네트워크용 OMNIMATE Power – 50 kVA까지 확장 가능 특수 요구사항을 위한 맞춤형 솔루션 표준을 준수할 수록 문제 발생이 줄어듭니다. IT 네트워크용 OMNIMATE Power에는 제품군 전반에 걸쳐 표준으로 고려된 기능이 통합되어 있습니다. 따라서 설계 및 인증 과정이 더욱 단순해지며 더욱 안전하고 신뢰할 수 있는 작동이 가능합니다.

응용 분야의 결과 및 사용자에게 제공되는 이점: 400-V IT 시스템에서 무제한 사용과 IEC 61800-5-1에 따른 접촉 안전(+ 5.5 mm). 자체 스냅 한손 안전 플랜지로 직관적이고 안전한 사용이 가능합니다. 플러그인 과정 동안 자동 연동 기능을 통해 작동 신뢰성이 보증됩니다.

결론: 추가 장치 커버링이 필요하지 않습니다. 응용 지향적 설계는 인증 과정 동안 절충이 필요하지 않음을 의미합니다.

이용자 애플리케이션에서 넓은 구역 차폐를 위한 사전 조립 플러그식 차폐 결선 포함.

일반 주문 데이터

버전	PCB 플러그인 커넥터, 암형 플러그, 10.16 mm, 극수: 4, 180°, 클램프 요크 결선, 클램프 범위, 최대: 16 mm²
주문 번호	2627460000
유형	BUZ 10.16IT/04/180MF3SH200 AG BK BX
GTIN (EAN)	4050118631340
수량	20 items
제품 데이터	IEC: 1000 V / 78.3 A / 0.2 - 16 mm² UL: 600 V / 60 A / AWG 22 - AWG 4

BUZ 10.16IT/04/180MF3SH200 AG BK BX

Weidmüller Interface GmbH & Co. KG
Klingenbergstraße 26
D-32758 Detmold
Germany

www.weidmueller.com

기술 데이터

승인

승인



UL File Number Search

[UL 웹사이트](#)

인증 번호(cURus)

E60693

치수 및 중량

순중량

97.49 g

환경 제품 규정 준수

RoHS 준수 상태

준수, 예외 미존재

REACH SVHC

0.1 wt% 이상의 SVHC 없음

시스템 매개변수

제품군	OMNIMATE 파워 - 시리즈 BU/SU 10.16IT	결선 유형	필드 결선
와이어 결선 방식	클램프 요크 결선	피치(mm)(P)	10.16 mm
피치(인치)(P)	0.400 "	도체 아웃렛 방향	180°
극 수	4	L1(mm)	40.64 mm
L1(인치)	1.600 "	행 수	1
핀 시리즈 수량	1	정격 단면적	16 mm ²
DIN VDE 57 106에 따른 터치 안전 보호	손가락 터치 안전	DIN VDE 0470에 따른 터치 안전 보호	IP 20
불륨 저항	4.50 mΩ	코딩 가능	예
탈피 길이	12 mm	조임 토크, 최소	1.2 Nm
조임 토크, 최대	2 Nm	클램프 스크류	M 4
스크류드라이버 블레이드 표준	DIN 5264, ISO 8764/2-PZ	플러그 주기	25
플러그링 힘/풀, 최대	14.5 N	당기는 힘 / 풀, 최대	14.5 N

자재 데이터

절연재	PA GF	컬러 코드	검정
컬러 차트(유사)	RAL 9011	절연재 그룹	I
CTI(Comparative Tracking Index, 비교 추적 지수)	≥ 600	Moisture Level (MSL)	
UL 94 가연성 등급	V-0	접점 재질	구리 합금
접점 표면	은도금	플러그 접점의 레이어 구조	≥ 3 μm Ag
보관 온도, 최소	-40 °C	보관 온도, 최대	70 °C
작동 온도, 최소	-50 °C	작동 온도, 최대	130 °C
온도 범위, 설치, 최소	-25 °C	온도 범위, 설치, 최대	130 °C

결선에 적합한 컨덕터

클램프 범위, 최소	0.2 mm ²
클램프 범위, 최대	16 mm ²
결선 단면규격 AWG, 최소	AWG 22
결선 단면규격 AWG, 최대	AWG 4
단선, 최소 H05(07) V-U	0.2 mm ²
단선, 최대 H05(07) V-U	16 mm ²
꼬임, 최소 H07V-R	6 mm ²
stranded, 최대 H07V-R	16 mm ²
연선, 최소 H05(07) V-K	0.5 mm ²
연선, 최대 H05(07) V-K	16 mm ²

BUZ 10.16IT/04/180MF3SH200 AG BK BX

Weidmüller Interface GmbH & Co. KG
 Klingenbergstraße 26
 D-32758 Detmold
 Germany

www.weidmueller.com

기술 데이터

플라스틱 소매 페럴 포함, DIN 46228 pt 0.25 mm²

4, 최소

플라스틱 소매 페럴 포함, DIN 46228 pt 16 mm²

4, 최대

와이어 엔드 페럴 포함, DIN 46228 pt 1, 0.25 mm²

최소

페럴 포함, DIN 46228 pt 1, 최대 16 mm²

EN 60999 a x b 규격, ø 5.3mm (B6)

클램프형 도체

도체 결선 단면적	유형	미세 와이어
	공칭	0.5 mm ²
와이어 종단 페럴	탈피 길이	공칭 14 mm
	권장 와이어 종단 페럴	H0.5/18 OR
도체 결선 단면적	유형	미세 와이어
	공칭	1 mm ²
와이어 종단 페럴	탈피 길이	공칭 15 mm
	권장 와이어 종단 페럴	H1.0/18 GE
도체 결선 단면적	유형	미세 와이어
	공칭	1.5 mm ²
와이어 종단 페럴	탈피 길이	공칭 15 mm
	권장 와이어 종단 페럴	H1.5/18D SW
	탈피 길이	공칭 12 mm
	권장 와이어 종단 페럴	H1.5/12
도체 결선 단면적	유형	미세 와이어
	공칭	0.75 mm ²
와이어 종단 페럴	탈피 길이	공칭 14 mm
	권장 와이어 종단 페럴	H0.75/18 W
도체 결선 단면적	유형	미세 와이어
	공칭	2.5 mm ²
와이어 종단 페럴	탈피 길이	공칭 14 mm
	권장 와이어 종단 페럴	H2.5/19D BL
	탈피 길이	공칭 12 mm
	권장 와이어 종단 페럴	H2.5/12
도체 결선 단면적	유형	미세 와이어
	공칭	4 mm ²
와이어 종단 페럴	탈피 길이	공칭 12 mm
	권장 와이어 종단 페럴	H4.0/12
	탈피 길이	공칭 14 mm
	권장 와이어 종단 페럴	H4.0/20D GR
도체 결선 단면적	유형	미세 와이어
	공칭	6 mm ²
와이어 종단 페럴	탈피 길이	공칭 14 mm
	권장 와이어 종단 페럴	H6.0/20 SW
	탈피 길이	공칭 12 mm
	권장 와이어 종단 페럴	H6.0/12
도체 결선 단면적	유형	미세 와이어
	공칭	10 mm ²
와이어 종단 페럴	탈피 길이	공칭 12 mm
	권장 와이어 종단 페럴	H10.0/12
	탈피 길이	공칭 15 mm
	권장 와이어 종단 페럴	H10.0/22 EB
도체 결선 단면적	유형	미세 와이어
	공칭	16 mm ²
와이어 종단 페럴	탈피 길이	공칭 12 mm
	권장 와이어 종단 페럴	H16.0/12
	탈피 길이	공칭 15 mm
	권장 와이어 종단 페럴	H16.0/22 GN

참조 텍스트 페럴 길이는 제품과 정격 전압에 따라 선택합니다.

BUZ 10.16IT/04/180MF3SH200 AG BK BX

Weidmüller Interface GmbH & Co. KG
 Klingenbergstraße 26
 D-32758 Detmold
 Germany

www.weidmueller.com

기술 데이터

IEC 정격데이터

표준에 따라 시험완료	IEC 60664-1, IEC 61984	정격 전류, 극 수(Tu=20°C)	78.3 A
정격 전류, 최대 극 수(Tu=20°C)	67.9 A	정격 전류, 극 수(Tu=40°C)	70.6 A
정격 전류, 최대 극 수(Tu=40°C)	61.3 A	서지 전압 클래스 정격 전압 / 오염 등급 II/2	1000 V
서지 전압 클래스 정격 전압 / 오염 등급 III/2	1000 V	서지 전압 클래스 정격 전압 / 오염 등급 III/3	1000 V
서지 전압 클래스 정격 임펄스 전압 / 오염 등급 II/2	6 kV	서지 전압 클래스 정격 임펄스 전압 / 오염 등급 III/2	8 kV
서지 전압 클래스 정격 임펄스 전압 / 오염 등급 III/3	8 kV	단시간 내전류 저항	3 x 1s mit 1000 A
연면거리, 분	15.1 mm	최소간격, 분	15.1 mm

CSA에 따른 정격 데이터

정격 전압(사용 그룹 B / CSA)	600 V	정격 전압(사용 그룹 C / CSA)	600 V
정격 전압(사용 그룹 D / CSA)	600 V	정격 전류(사용 그룹 B / CSA)	60 A
정격 전류(사용 그룹 C / CSA)	60 A	정격 전류(사용 그룹 D / CSA)	5 A
와이어 단면적, AWG, 최소	AWG 22	와이어 단면적, AWG, 최대	AWG 4

UL 1059에 따른 정격 데이터

협회(cURus)	CURUS	인증 번호(cURus)	E60693
정격 전압(사용 그룹 B / UL 1059)	600 V	정격 전압(사용 그룹 C / UL 1059)	600 V
정격 전압(사용 그룹 D / UL 1059)	600 V	정격 전류(사용 그룹 B / UL 1059)	60 A
정격 전류(사용 그룹 C / UL 1059)	60 A	정격 전류(사용 그룹 D / UL 1059)	5 A
와이어 단면적, AWG, 최소	AWG 22	와이어 단면적, AWG, 최대	AWG 4
승인값 참조	사양은 최대값, 상세정보 - 승인서 참조		

패키징

VPE 길이	365.00 mm	VPE 폭	165.00 mm
VPE 높이	117.00 mm		

중요 참고 사항

IPC 준수	적합성:본 제품은 국제 공인 표준 및 기준에 따라 개발, 제조 및 납품되고, 해당 데이터 시트에 명시된 보증 특성을 준수하며 IPC-A-610 "Class 2"에 따른 디자인 특성을 충족합니다. 본 제품에 대한 추가 클레임은 요청 시 검토할 수 있습니다.
참고 사항	<ul style="list-style-type: none"> • Additional variants on request • Rated current related to rated cross-section & min. No. of poles. • Wire end ferrule with plastic collar to DIN 46228/4 • Wire end ferrule without plastic collar to DIN 46228/1 • P on drawing = pitch • Rated data refer only to the component itself. Clearance and creepage distances to other components are to be designed in accordance with the relevant application standards. • For all applications with flange we recommend to fix the pin header with the help of the soldering flange or a self-tapping screw on the board. • In accordance with IEC 61984, OMNIMATE-connectors are connectors without breaking capacity (COC). During designated use, connectors are not allowed to be engaged or disengaged when live or under load • Long term storage of the product with average temperature of 50 °C and maximum humidity 70%, 36 months

분류

ETIM 8.0	EC002638	ETIM 9.0	EC002638
ETIM 10.0	EC002638	ECLASS 14.0	27-46-02-02

BUZ 10.16IT/04/180MF3SH200 AG BK BX

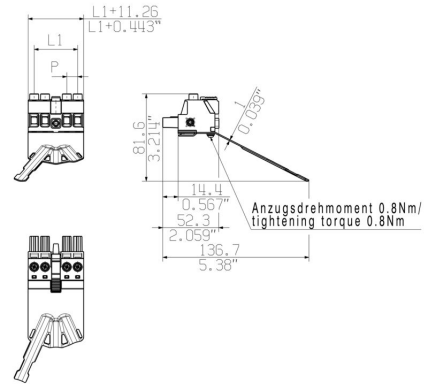
Weidmüller Interface GmbH & Co. KG
 Klingenbergstraße 26
 D-32758 Detmold
 Germany

www.weidmueller.com

도면

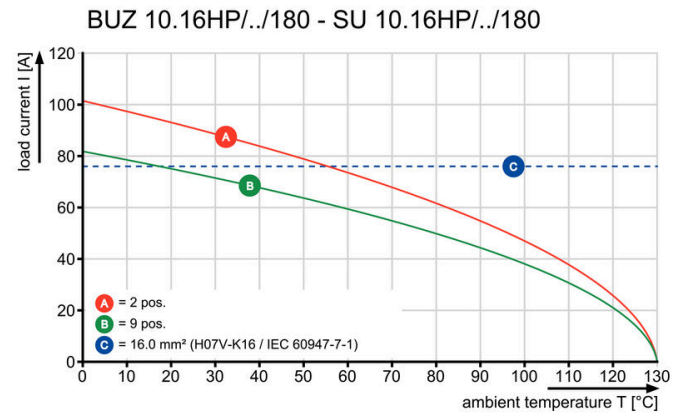
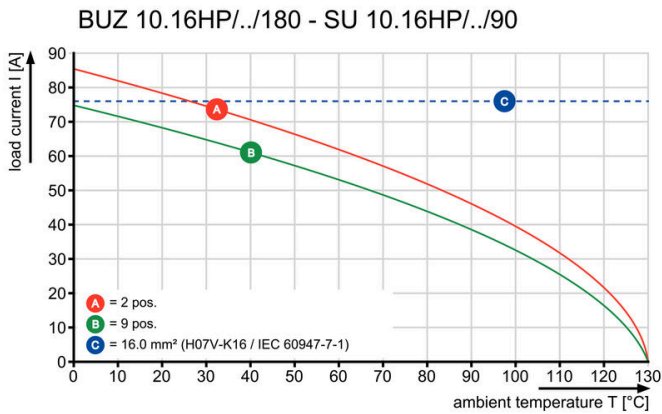
제품 이미지

Dimensional drawing



Graph

Graph



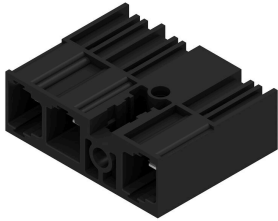
BUZ 10.16IT/04/180MF3SH200 AG BK BX

Weidmüller Interface GmbH & Co. KG
 Klingenbergstraße 26
 D-32758 Detmold
 Germany

www.weidmueller.com

대응물

SU 10.16IT 90MF

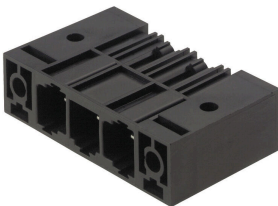


IEC 61800-5-1에 따른 400-V IT 시스템용 10.16 피치의 중간 솔더 플랜지 조임 기능이 있는 메일 헤더. 리딩 접점 사용 시 UL840(600 V) 규격 UL 인증. BUZ 10.16 IT와 함께 사용 시, IT 시스템(접지 대비 400 V)의 5.5mm 접촉 안전성에 대해 IEC 61800-5-1에 따른 강화된 요건을 충족합니다. 중간 플랜지 인터록 기능으로 다른 표준 솔루션들에 비해 필요 공간이 1피치 폭만큼 절약됩니다. 요청 시 스크류 플랜지 포함 또는 미포함으로 제공 가능합니다.

일반 주문 데이터

유형	SU 10.16IT/04/90MF3 3.5...	버전	
주문 번호	2000440000	PCB 플러그인 커넥터, 수형 헤더, 피쇄 축, 스크류 플랜지, THT 용접	
GTIN (EAN)	4050118381962	결선, 10.16 mm, 극 수: 4, 90°, 솔더 핀 길이(l): 3.5 mm, 은도금, 검정,	
수량	36 ST	박스	

SU 10.16HP/270MF

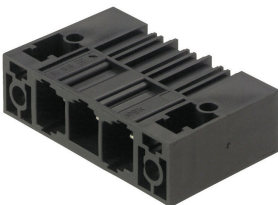


단층, 고성능 수형 헤더, 폴 손실이 없거나 공구 없이 빠른 고정을 위한 특허를 받은 플랜지를 사용한 병렬 장착용. 잘못된 결선을 방지하는 짝을 이루는 형태 덕분에 실현된 최대의 결선 및 작동 신뢰성과 특유의 다양한 코딩, 플랜지의 추가 조임. 3.5 mm 핀 길이는 웨이브 솔더링에 최적화되어 있으며, 플러그인 방향은 솔더 핀에 대해 270°입니다.

일반 주문 데이터

유형	SU 10.16HP/04/270MF3 3...	버전	
주문 번호	2580870000	PCB 플러그인 커넥터, 수형 헤더, THT 용접 결선, 10.16 mm, 극 수: 4,	
GTIN (EAN)	4050118589481	270°, 솔더 핀 길이(l): 3.5 mm, 주석 도금, 검정, 박스	
수량	36 ST		

SU 10.16HP/90MF



단층, 고전류 수형 헤더, 폴 손실이 없거나 공구 없이 빠른 잠금을 위한 특허 받은 플랜지를 사용한 병렬 장착용. 잘못된 결선을 방지하는 짝을 이루는 형태 덕분에 실현된 최대의 결선 및 작동 신뢰성과 특유의 다양한 코딩, 플랜지의 추가 조임. 3.5 mm 핀 길이는 웨이브 솔더링에 최적화되어 있으며, 플러그인 방향은 솔더 핀에 대해 90°입니다.

일반 주문 데이터

유형	SU 10.16HP/04/90MF3 3.5...	버전	
주문 번호	2580420000	PCB 플러그인 커넥터, 수형 헤더, 피쇄 축, 스크류 플랜지, THT 용접	
GTIN (EAN)	4050118589375	결선, 10.16 mm, 극 수: 4, 90°, 솔더 핀 길이(l): 3.5 mm, 은도금, 검정,	
수량	36 ST	박스	