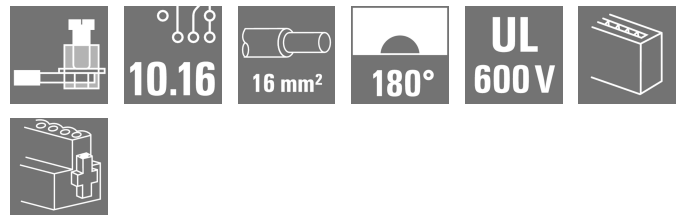
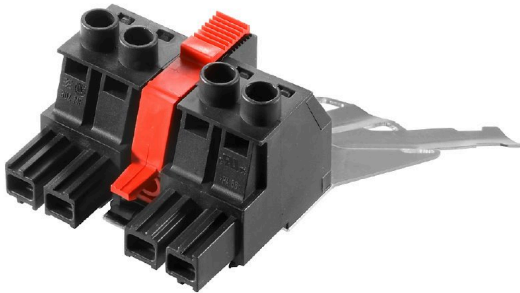


BUZ 10.16IT/04/180MF3SH200 AG BK BX

Weidmüller Interface GmbH & Co. KG
Klingenbergstraße 26
D-32758 Detmold
Germany

www.weidmueller.com



IT 네트워크용 OMNIMATE Power – 50 kVA까지 확장 가능 특수 요구사항을 위한 맞춤형 솔루션 표준을 준수할 수록 문제 발생이 줄어듭니다. IT 네트워크용 OMNIMATE Power에는 제품군 전반에 걸쳐 표준으로 고려된 기능이 통합되어 있습니다. 따라서 설계 및 인증 과정이 더욱 단순해지며 더욱 안전하고 신뢰할 수 있는 작동이 가능합니다.

응용 분야의 결과 및 사용자에게 제공되는 이점: 400-V IT 시스템에서 무제한 사용과 IEC 61800-5-1에 따른 접촉 안전(+ 5.5 mm). 자체 스냅 한손 안전 플랜지로 직관적이고 안전한 사용이 가능합니다. 플러그인 과정 동안 자동 연동 기능을 통해 작동 신뢰성이 보증됩니다.

결론: 추가 장치 커버링이 필요하지 않습니다. 응용 지향적 설계는 인증 과정 동안 절충이 필요하지 않음을 의미합니다.

이용자 애플리케이션에서 넓은 구역 차폐를 위한 사전 조립 플러그식 차폐 결선 포함.

일반 주문 데이터

| | |
|------------|---|
| 버전 | PCB 플러그인 커넥터, 암형 플러그, 10.16 mm, 극 수: 4, 180°, 클램프 요크 결선, 클램프 범위, 최대: 16 mm² |
| 주문 번호 | 2627460000 |
| 유형 | BUZ 10.16IT/04/180MF3SH200 AG BK BX |
| GTIN (EAN) | 4050118631340 |
| 수량 | 20 items |
| 제품 데이터 | IEC: 1000 V / 78.3 A / 0.2 - 16 mm² UL: 600 V / 60 A / AWG 22 - AWG 4 |

BUZ 10.16IT/04/180MF3SH200 AG BK BX

Weidmüller Interface GmbH & Co. KG
Klingenbergstraße 26
D-32758 Detmold
Germany

www.weidmueller.com

기술 데이터

승인

승인



UL File Number Search

[UL 웹사이트](#)

인증 번호(cURus)

E60693

치수 및 중량

순중량

97.49 g

환경 제품 규정 준수

RoHS 준수 상태

준수, 예외 미존재

REACH SVHC

0.1 wt% 이상의 SVHC 없음

시스템 매개변수

| 제품군 | OMNIMATE 파워 - 시리즈 BU/SU 10.16IT | 결선 유형 | 필드 결선 |
|-----------------------------|------------------------------------|---------------------------|----------|
| 와이어 결선 방식 | 클램프 요크 결선 | 피치(mm)(P) | 10.16 mm |
| 피치(인치)(P) | 0.400 " | 도체 아웃렛 방향 | 180° |
| 극 수 | 4 | L1(mm) | 40.64 mm |
| L1(인치) | 1.600 " | 행 수 | 1 |
| 핀 시리즈 수량 | 1 | 정격 단면적 | 16 mm² |
| DIN VDE 57 106에 따른 터치 안전 보호 | 손가락 터치 안전 | DIN VDE 0470에 따른 터치 안전 보호 | IP 20 |
| 불륨 저항 | 4.50 mΩ | 코딩 가능 | 예 |
| 탈피 길이 | 12 mm | 조임 토크, 최소 | 1.2 Nm |
| 조임 토크, 최대 | 2 Nm | 클램프 스크류 | M 4 |
| 스크류드라이버 블레이드 표준 | DIN 5264, ISO 8764/2-PZ | 플러그 주기 | 25 |
| 플러깅 힘/풀, 최대 | 14.5 N | 당기는 힘 / 풀, 최대 | 14.5 N |

자재 데이터

| 절연재 | PA GF | 컬러 코드 | 검정 |
|---|----------|----------------------|-----------|
| 컬러 차트(유사) | RAL 9011 | 절연재 그룹 | I |
| CTI(Comparative Tracking Index, 비교 추적 지수) | ≥ 600 | Moisture Level (MSL) | |
| UL 94 가연성 등급 | V-0 | 접점 재질 | 구리 합금 |
| 접점 표면 | 은도금 | 플러그 접점의 레이어 구조 | ≥ 3 µm Ag |
| 보관 온도, 최소 | -40 °C | 보관 온도, 최대 | 70 °C |
| 작동 온도, 최소 | -50 °C | 작동 온도, 최대 | 130 °C |
| 온도 범위, 설치, 최대 | -25 °C | 온도 범위, 설치, 최대 | 130 °C |

결선에 적합한 컨덕터

| | |
|---------------------|---------|
| 클램프 범위, 최소 | 0.2 mm² |
| 클램프 범위, 최대 | 16 mm² |
| 결선 단면규격 AWG, 최소 | AWG 22 |
| 결선 단면규격 AWG, 최대 | AWG 4 |
| 단선, 최소 H05(07) V-U | 0.2 mm² |
| 단선, 최대 H05(07) V-U | 16 mm² |
| 꼬임, 최소 H07V-R | 6 mm² |
| stranded, 최대 H07V-R | 16 mm² |
| 연선, 최소 H05(07) V-K | 0.5 mm² |
| 연선, 최대 H05(07) V-K | 16 mm² |

BUZ 10.16IT/04/180MF3SH200 AG BK BX

Weidmüller Interface GmbH & Co. KG
Klingenbergstraße 26
D-32758 Detmold
Germany

www.weidmueller.com

기술 데이터

플라스틱 소매 페럴 포함, DIN 46228 pt 0.25 mm²

4, 최소

플라스틱 소매 페럴 포함, DIN 46228 pt 16 mm²

4, 최대

와이어 엔드 페럴 포함, DIN 46228 pt 1, 0.25 mm²

최소

페럴 포함, DIN 46228 pt 1, 최대

16 mm²

EN 60999 a x b 규격, Ø

5.3mm (B6)

클램프형 도체

도체 결선 단면적

유형

미세 와이어

공칭

0.5 mm²

와이어 종단 페럴

탈피 길이

공칭

14 mm

권장 와이어 종단 페럴 [H0.5/18 QR](#)

도체 결선 단면적

유형

미세 와이어

공칭

1 mm²

와이어 종단 페럴

탈피 길이

공칭

15 mm

권장 와이어 종단 페럴 [H1.0/18 GE](#)

도체 결선 단면적

유형

미세 와이어

공칭

1.5 mm²

와이어 종단 페럴

탈피 길이

공칭

15 mm

권장 와이어 종단 페럴 [H1.5/18D SW](#)

탈피 길이

공칭

12 mm

권장 와이어 종단 페럴 [H1.5/12](#)

도체 결선 단면적

유형

미세 와이어

공칭

0.75 mm²

와이어 종단 페럴

탈피 길이

공칭

14 mm

권장 와이어 종단 페럴 [H0.75/18 W](#)

도체 결선 단면적

유형

미세 와이어

공칭

2.5 mm²

와이어 종단 페럴

탈피 길이

공칭

14 mm

권장 와이어 종단 페럴 [H2.5/19D BL](#)

탈피 길이

공칭

12 mm

권장 와이어 종단 페럴 [H2.5/12](#)

도체 결선 단면적

유형

미세 와이어

공칭

4 mm²

와이어 종단 페럴

탈피 길이

공칭

12 mm

권장 와이어 종단 페럴 [H4.0/12](#)

탈피 길이

공칭

14 mm

권장 와이어 종단 페럴 [H4.0/20D GR](#)

도체 결선 단면적

유형

미세 와이어

공칭

6 mm²

와이어 종단 페럴

탈피 길이

공칭

14 mm

권장 와이어 종단 페럴 [H6.0/20 SW](#)

탈피 길이

공칭

12 mm

권장 와이어 종단 페럴 [H6.0/12](#)

도체 결선 단면적

유형

미세 와이어

공칭

10 mm²

와이어 종단 페럴

탈피 길이

공칭

12 mm

권장 와이어 종단 페럴 [H10.0/12](#)

탈피 길이

공칭

15 mm

권장 와이어 종단 페럴 [H10.0/22 EB](#)

도체 결선 단면적

유형

미세 와이어

공칭

16 mm²

와이어 종단 페럴

탈피 길이

공칭

12 mm

권장 와이어 종단 페럴 [H16.0/12](#)

탈피 길이

공칭

15 mm

권장 와이어 종단 페럴 [H16.0/22 GN](#)

참조 텍스트

페럴 길이는 제품과 정격 전압에 따라 선택합니다.

BUZ 10.16IT/04/180MF3SH200 AG BK BX

Weidmüller Interface GmbH & Co. KG
Klingenbergstraße 26
D-32758 Detmold
Germany

www.weidmueller.com

기술 데이터

IEC 정격데이터

| | | | |
|-----------------------------------|------------------------|-----------------------------------|-------------------|
| 표준에 따라 시험완료 | IEC 60664-1, IEC 61984 | 정격 전류, 극 수(Tu=20°C) | 78.3 A |
| 정격 전류, 최대 극 수(Tu=20°C) | 67.9 A | 정격 전류, 극 수(Tu=40°C) | 70.6 A |
| 정격 전류, 최대 극 수(Tu=40°C) | 61.3 A | 서지 전압 클래스 정격 전압 / 오염 등급 II/2 | 1000 V |
| 서지 전압 클래스 정격 전압 / 오염 등급 III/2 | 1000 V | 서지 전압 클래스 정격 전압 / 오염 등급 III/3 | 1000 V |
| 서지 전압 클래스 정격 임펄스 전압 / 오염 등급 II/2 | 6 kV | 서지 전압 클래스 정격 임펄스 전압 / 오염 등급 III/2 | 8 kV |
| 서지 전압 클래스 정격 임펄스 전압 / 오염 등급 III/3 | 8 kV | 단시간 내전류 저항 | 3 x 1s mit 1000 A |
| 연면거리, 분 | 15.1 mm | 최소간격, 분 | 15.1 mm |

CSA에 따른 정격 데이터

| | | | |
|----------------------|--------|----------------------|-------|
| 정격 전압(사용 그룹 B / CSA) | 600 V | 정격 전압(사용 그룹 C / CSA) | 600 V |
| 정격 전압(사용 그룹 D / CSA) | 600 V | 정격 전류(사용 그룹 B / CSA) | 60 A |
| 정격 전류(사용 그룹 C / CSA) | 60 A | 정격 전류(사용 그룹 D / CSA) | 5 A |
| 와이어 단면적, AWG, 최소 | AWG 22 | 와이어 단면적, AWG, 최대 | AWG 4 |

UL 1059에 따른 정격 데이터

| | | | |
|--------------------------|------------------------|--------------------------|--------|
| 협회(cURus) | CURUS | 인증 번호(cURus) | E60693 |
| 정격 전압(사용 그룹 B / UL 1059) | 600 V | 정격 전압(사용 그룹 C / UL 1059) | 600 V |
| 정격 전압(사용 그룹 D / UL 1059) | 600 V | 정격 전류(사용 그룹 B / UL 1059) | 60 A |
| 정격 전류(사용 그룹 C / UL 1059) | 60 A | 정격 전류(사용 그룹 D / UL 1059) | 5 A |
| 와이어 단면적, AWG, 최소 | AWG 22 | 와이어 단면적, AWG, 최대 | AWG 4 |
| 승인값 참조 | 사양은 최대값, 상세정보 - 승인서 참조 | | |

패키징

| | | | |
|--------|-----------|-------|-----------|
| VPE 길이 | 365.00 mm | VPE 폭 | 165.00 mm |
| VPE 높이 | 117.00 mm | | |

중요 참고 사항

| | | | |
|--------|---|--|--|
| IPC 준수 | 적합성: 본 제품은 국제 공인 표준 및 기준에 따라 개발, 제조 및 납품되고, 해당 데이터 시트에 명시된 보증 특성을 준수하며 IPC-A-610 "Class 2"에 따른 디자인 특성을 충족합니다. 본 제품에 대한 추가 클레임은 요청 시 검토할 수 있습니다. | | |
| 참고 사항 | <ul style="list-style-type: none"> • Additional variants on request • Rated current related to rated cross-section & min. No. of poles. • Wire end ferrule with plastic collar to DIN 46228/4 • Wire end ferrule without plastic collar to DIN 46228/1 • P on drawing = pitch • Rated data refer only to the component itself. Clearance and creepage distances to other components are to be designed in accordance with the relevant application standards. • For all applications with flange we recommend to fix the pin header with the help of the soldering flange or a self-tapping screw on the board. • In accordance with IEC 61984, OMNIMATE-connectors are connectors without breaking capacity (COC). During designated use, connectors are not allowed to be engaged or disengaged when live or under load • Long term storage of the product with average temperature of 50 °C and maximum humidity 70%, 36 months | | |

분류

| | | | |
|-----------|----------|-------------|-------------|
| ETIM 8.0 | EC002638 | ETIM 9.0 | EC002638 |
| ETIM 10.0 | EC002638 | ECLASS 14.0 | 27-46-02-02 |

ECLASS 15.0

27-46-02-02

BUZ 10.16IT/04/180MF3SH200 AG BK BX

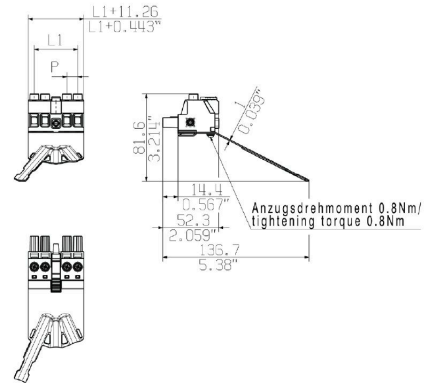
Weidmüller Interface GmbH & Co. KG
Klingenbergstraße 26
D-32758 Detmold
Germany

www.weidmueller.com

도면

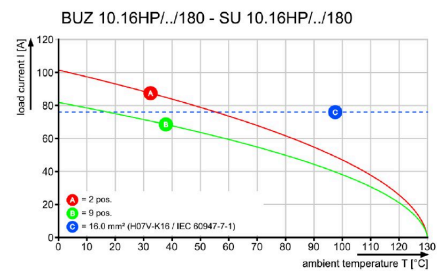
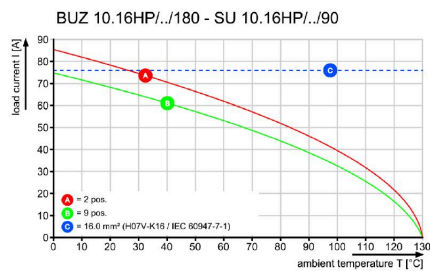
제품 이미지

Dimensional drawing



Graph

Graph



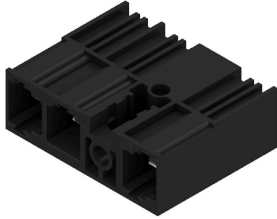
BUZ 10.16IT/04/180MF3SH200 AG BK BX

Weidmüller Interface GmbH & Co. KG
Klingenbergstraße 26
D-32758 Detmold
Germany

www.weidmueller.com

대응물

SU 10.16IT 90MF

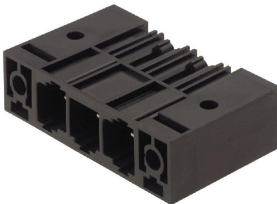


IEC 61800-5-1에 따른 400-V IT 시스템용 10.16 피치의 중간 솔더 플랜지 조임 기능이 있는 메일 헤더.
리딩 접점 사용 시 UL840(600 V) 규격 UL 인증. BUZ 10.16 IT와 함께 사용 시, IT 시스템(접지 대비 400 V)의 5.5mm 접촉 안전성에 대해 IEC 61800-5-1에 따른 강화된 요건을 충족합니다.
중간 플랜지 인터록 기능으로 다른 표준 솔루션들에 비해 필요 공간이 1피치 폭만큼 절감됩니다.
요청 시 스크류 플랜지 포함 또는 미포함으로 제공 가능합니다.

일반 주문 데이터

| | | |
|------------|----------------------------|--|
| 유형 | SU 10.16IT/04/90MF3 3.5... | 버전 |
| 주문 번호 | 2000440000 | PCB 플러그인 커넥터, 수형 헤더, 폐쇄 측, 스크류 플랜지, THT 용접 |
| GTIN (EAN) | 4050118381962 | 결선, 10.16 mm, 극 수: 4, 90°, 솔더 핀 길이(l): 3.5 mm, 은도금, 검정, 박스 |
| 수량 | 36 ST | 박스 |

SU 10.16HP/270MF

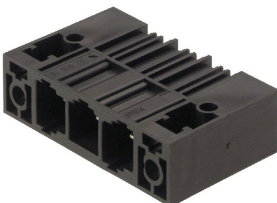


단층, 고성능 수형 헤더, 폴 손실이 없거나 공구 없이 빠른 고정을 위한 특허 받은 플랜지를 사용한 병렬 장착용. 잘못된 결선을 방지하는 짝을 이루는 형태 덕분에 실현된 최대의 결선 및 작동 신뢰성과 특유의 다양한 코딩, 플랜지의 추가 조임. 3.5 mm 핀 길이는 웨이브 솔더링에 최적화되어 있으며, 플러그인 방향은 솔더 핀에 대해 270°입니다.

일반 주문 데이터

| | | |
|------------|----------------------------|---|
| 유형 | SU 10.16HP/04/270MF3 3... | 버전 |
| 주문 번호 | 2580870000 | PCB 플러그인 커넥터, 수형 헤더, THT 용접 결선, 10.16 mm, 극 수: 4, |
| GTIN (EAN) | 4050118589481 | 270°, 솔더 핀 길이(l): 3.5 mm, 주석 도금, 검정, 박스 |
| 수량 | 36 ST | |

SU 10.16HP/90MF



단층, 고전류 수형 헤더, 폴 손실이 없거나 공구 없이 빠른 잠금을 위한 특허 받은 플랜지를 사용한 병렬 장착용. 잘못된 결선을 방지하는 짝을 이루는 형태 덕분에 실현된 최대의 결선 및 작동 신뢰성과 특유의 다양한 코딩, 플랜지의 추가 조임. 3.5 mm 핀 길이는 웨이브 솔더링에 최적화되어 있으며, 플러그인 방향은 솔더 핀에 대해 90°입니다.

일반 주문 데이터

| | | |
|------------|----------------------------|--|
| 유형 | SU 10.16HP/04/90MF3 3.5... | 버전 |
| 주문 번호 | 2580420000 | PCB 플러그인 커넥터, 수형 헤더, 폐쇄 측, 스크류 플랜지, THT 용접 |
| GTIN (EAN) | 4050118589375 | 결선, 10.16 mm, 극 수: 4, 90°, 솔더 핀 길이(l): 3.5 mm, 은도금, 검정, 박스 |
| 수량 | 36 ST | 박스 |