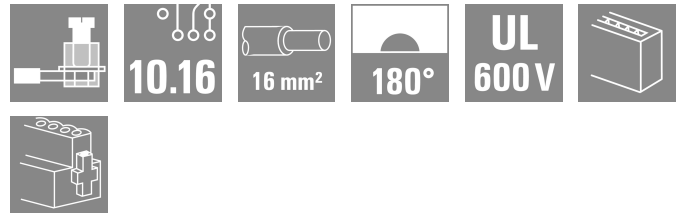
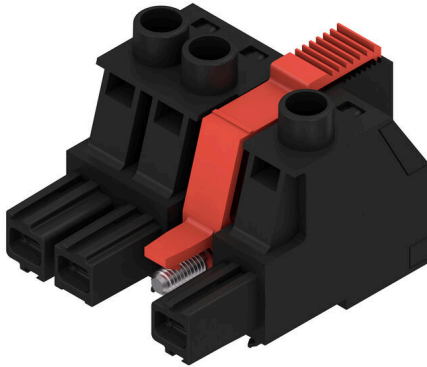


BUZ 10.16IT/03/180MSF2 AG BK BX

Weidmüller Interface GmbH & Co. KG
Klingenbergstraße 26
D-32758 Detmold
Germany

www.weidmueller.com

제품 이미지



IT 전력 네트워크를 위한 7.62 피치가 있는 180°
암형 플러그 UL1059 600 V 클래스 C의 요구사항을
충족합니다. SV 10.16 IT 수형 헤더, 리딩 접점과 함께 사용.
400 V에서 접지까지의 IT 전력 네트워크를 위한 5.5 mm
접촉 안전성에 대한 IEC 61800-5-1의 강화된 요건을 충족.
자가 잠금식 중간 플랜지(선택사양으로 스크류 장착도
가능)는 기존의 솔루션에 비해 차지하는 공간을 1 피치
폭만큼 절약해 줍니다.
또한 중간 플랜지 인터록 없이 선택적으로 사용
가능합니다.

일반 주문 데이터

| | |
|------------|--|
| 버전 | PCB 플러그인 커넥터, 암형 플러그, 10.16 mm, 극 수: 3, 180°, 클램프 요크 결선, 클램프 범위, 최대 : 16 mm² |
| 주문 번호 | 2627280000 |
| 유형 | BUZ 10.16IT/03/180MSF2 AG BK BX |
| GTIN (EAN) | 4050118630961 |
| 수량 | 21 items |
| 제품 데이터 | IEC: 1000 V / 78.3 A / 0.2 - 16 mm² UL: 600 V / 60 A / AWG 22 - AWG 4 |

기술 데이터

승인

| | |
|------|----|
| ROHS | 준수 |
|------|----|

치수 및 중량

| | |
|-----|---------|
| 순중량 | 44.26 g |
|-----|---------|

환경 제품 규정 준수

| | |
|-----------------------|--------------------------------------|
| RoHS 준수 상태 | 준수, 예외 존재 |
| RoHS 면제(해당되거나 알려진 경우) | 6aI |
| REACH SVHC | Lead 7439-92-1 |
| SCIP | 8295bd8f-de43-48c8-b6fb-ccac7a7a6168 |

시스템 매개변수

| 제품군 | OMNIMATE 파워 - 시리즈 BU/SU 10.16IT | 결선 유형 | 필드 결선 |
|-----------------------------|------------------------------------|---------------------------|----------|
| 와이어 결선 방식 | 클램프 요크 결선 | 피치(mm)(P) | 10.16 mm |
| 피치(인치)(P) | 0.400 " | 도체 아웃렛 방향 | 180° |
| 극 수 | 3 | L1(mm) | 30.48 mm |
| L1(인치) | 1.200 " | 행 수 | 1 |
| 핀 시리즈 수량 | 1 | 정격 단면적 | 16 mm² |
| DIN VDE 57 106에 따른 터치 안전 보호 | 손가락 터치 안전 | DIN VDE 0470에 따른 터치 안전 보호 | IP 20 |
| 볼록 저항 | 4.50 mΩ | 코딩 가능 | 예 |
| 탈피 길이 | 12 mm | 스크루 플랜지용 조임 토크, 최소 | 0.3 Nm |
| 스크루 플랜지용 조임 토크, 최대 | 0.4 Nm | 조임 토크, 최소 | 1.2 Nm |
| 조임 토크, 최대 | 2 Nm | 클램프 스크루 | M 4 |
| 스크류드라이버 블레이드 표준 | DIN 5264, ISO 8764/2-PZ | 플러그 주기 | 25 |
| 플러깅 힘/풀, 최대 | 14.5 N | 당기는 힘 / 풀, 최대 | 14.5 N |

자재 데이터

| 절연재 | PA GF | 컬러 코드 | 검정 |
|---|----------|----------------------|-----------|
| 컬러 차트(유사) | RAL 9011 | 절연재 그룹 | I |
| CTI(Comparative Tracking Index, 비교 추적 지수) | ≥ 600 | Moisture Level (MSL) | |
| UL 94 가연성 등급 | V-0 | 접점 재질 | 구리 합금 |
| 접점 표면 | 은도금 | 플러그 접점의 레이어 구조 | ≥ 3 µm Ag |
| 보관 온도, 최소 | -40 °C | 보관 온도, 최대 | 70 °C |
| 작동 온도, 최소 | -50 °C | 작동 온도, 최대 | 130 °C |
| 온도 범위, 설치, 최소 | -25 °C | 온도 범위, 설치, 최대 | 130 °C |

결선에 적합한 컨덕터

| | |
|---------------------|---------|
| 클램프 범위, 최소 | 0.2 mm² |
| 클램프 범위, 최대 | 16 mm² |
| 결선 단면규격 AWG, 최소 | AWG 22 |
| 결선 단면규격 AWG, 최대 | AWG 4 |
| 단선, 최소 H05(07) V-U | 0.2 mm² |
| 단선, 최대 H05(07) V-U | 16 mm² |
| 꼬임, 최소 H07V-R | 6 mm² |
| stranded, 최대 H07V-R | 16 mm² |
| 연선, 최소 H05(07) V-K | 0.5 mm² |
| 연선, 최대 H05(07) V-K | 16 mm² |

BUZ 10.16IT/03/180MSF2 AG BK BX

Weidmüller Interface GmbH & Co. KG
Klingenbergstraße 26
D-32758 Detmold
Germany

www.weidmueller.com

기술 데이터

플라스틱 소매 페럴 포함, DIN 46228 pt 0.25 mm²

4, 최소

플라스틱 소매 페럴 포함, DIN 46228 pt 16 mm²

4, 최대

와이어 엔드 페럴 포함, DIN 46228 pt 1, 0.25 mm²

최소

페럴 포함, DIN 46228 pt 1, 최대 16 mm²

EN 60999 a x b 규격, Ø 5.3mm (B6)

| | | | |
|---------|-----------|--------------|-----------------------------|
| 클램프형 도체 | 도체 결선 단면적 | 유형 | 미세 와이어 |
| | | 공칭 | 0.5 mm ² |
| | 와이어 종단 페럴 | 탈피 길이 | 공칭 14 mm |
| | | 권장 와이어 종단 페럴 | H0.5/18 QR |
| | 도체 결선 단면적 | 유형 | 미세 와이어 |
| | | 공칭 | 1 mm ² |
| | 와이어 종단 페럴 | 탈피 길이 | 공칭 15 mm |
| | | 권장 와이어 종단 페럴 | H1.0/18 GE |
| | 도체 결선 단면적 | 유형 | 미세 와이어 |
| | | 공칭 | 1.5 mm ² |
| | 와이어 종단 페럴 | 탈피 길이 | 공칭 15 mm |
| | | 권장 와이어 종단 페럴 | H1.5/18D SW |
| | | 탈피 길이 | 공칭 12 mm |
| | | 권장 와이어 종단 페럴 | H1.5/12 |
| | 도체 결선 단면적 | 유형 | 미세 와이어 |
| | | 공칭 | 0.75 mm ² |
| | 와이어 종단 페럴 | 탈피 길이 | 공칭 14 mm |
| | | 권장 와이어 종단 페럴 | H0.75/18 W |
| | 도체 결선 단면적 | 유형 | 미세 와이어 |
| | | 공칭 | 2.5 mm ² |
| | 와이어 종단 페럴 | 탈피 길이 | 공칭 14 mm |
| | | 권장 와이어 종단 페럴 | H2.5/19D BL |
| | | 탈피 길이 | 공칭 12 mm |
| | | 권장 와이어 종단 페럴 | H2.5/12 |
| | 도체 결선 단면적 | 유형 | 미세 와이어 |
| | | 공칭 | 4 mm ² |
| | 와이어 종단 페럴 | 탈피 길이 | 공칭 12 mm |
| | | 권장 와이어 종단 페럴 | H4.0/12 |
| | | 탈피 길이 | 공칭 14 mm |
| | | 권장 와이어 종단 페럴 | H4.0/20D GR |
| | 도체 결선 단면적 | 유형 | 미세 와이어 |
| | | 공칭 | 6 mm ² |
| | 와이어 종단 페럴 | 탈피 길이 | 공칭 14 mm |
| | | 권장 와이어 종단 페럴 | H6.0/20 SW |
| | | 탈피 길이 | 공칭 12 mm |
| | | 권장 와이어 종단 페럴 | H6.0/12 |
| | 도체 결선 단면적 | 유형 | 미세 와이어 |
| | | 공칭 | 10 mm ² |
| | 와이어 종단 페럴 | 탈피 길이 | 공칭 12 mm |
| | | 권장 와이어 종단 페럴 | H10.0/12 |
| | | 탈피 길이 | 공칭 15 mm |
| | | 권장 와이어 종단 페럴 | H10.0/22 EB |
| | 도체 결선 단면적 | 유형 | 미세 와이어 |
| | | 공칭 | 16 mm ² |
| | 와이어 종단 페럴 | 탈피 길이 | 공칭 12 mm |
| | | 권장 와이어 종단 페럴 | H16.0/12 |
| | | 탈피 길이 | 공칭 15 mm |
| | | 권장 와이어 종단 페럴 | H16.0/22 GN |

참조 텍스트 페럴 길이는 제품과 정격 전압에 따라 선택합니다.

BUZ 10.16IT/03/180MSF2 AG BK BX

Weidmüller Interface GmbH & Co. KG
Klingenbergstraße 26
D-32758 Detmold
Germany

www.weidmueller.com

기술 데이터

IEC 정격데이터

| | | | |
|-----------------------------------|------------------------|-----------------------------------|-------------------|
| 표준에 따라 시험완료 | IEC 60664-1, IEC 61984 | 정격 전류, 극 수(Tu=20°C) | 78.3 A |
| 정격 전류, 최대 극 수(Tu=20°C) | 67.9 A | 정격 전류, 극 수(Tu=40°C) | 70.6 A |
| 정격 전류, 최대 극 수(Tu=40°C) | 61.3 A | 서지 전압 클래스 정격 전압 / 오염 등급 II/2 | 1000 V |
| 서지 전압 클래스 정격 전압 / 오염 등급 III/2 | 1000 V | 서지 전압 클래스 정격 전압 / 오염 등급 III/3 | 1000 V |
| 서지 전압 클래스 정격 임펄스 전압 / 오염 등급 II/2 | 6 kV | 서지 전압 클래스 정격 임펄스 전압 / 오염 등급 III/2 | 8 kV |
| 서지 전압 클래스 정격 임펄스 전압 / 오염 등급 III/3 | 8 kV | 단시간 내전류 저항 | 3 x 1s mit 1000 A |
| 연면거리, 분 | 15.1 mm | 최소간격, 분 | 15.1 mm |

CSA에 따른 정격 데이터

| | | | |
|----------------------|--------|----------------------|-------|
| 정격 전압(사용 그룹 B / CSA) | 600 V | 정격 전압(사용 그룹 C / CSA) | 600 V |
| 정격 전압(사용 그룹 D / CSA) | 600 V | 정격 전류(사용 그룹 B / CSA) | 60 A |
| 정격 전류(사용 그룹 C / CSA) | 60 A | 정격 전류(사용 그룹 D / CSA) | 5 A |
| 와이어 단면적, AWG, 최소 | AWG 22 | 와이어 단면적, AWG, 최대 | AWG 4 |

UL 1059에 따른 정격 데이터

| | | | |
|--------------------------|--------|--------------------------|-------|
| 정격 전압(사용 그룹 B / UL 1059) | 600 V | 정격 전압(사용 그룹 C / UL 1059) | 600 V |
| 정격 전압(사용 그룹 D / UL 1059) | 600 V | 정격 전류(사용 그룹 B / UL 1059) | 60 A |
| 정격 전류(사용 그룹 C / UL 1059) | 60 A | 정격 전류(사용 그룹 D / UL 1059) | 5 A |
| 와이어 단면적, AWG, 최소 | AWG 22 | 와이어 단면적, AWG, 최대 | AWG 4 |

패키징

| | | | |
|--------|-----------|-------|-----------|
| VPE 길이 | 352.00 mm | VPE 폭 | 136.00 mm |
| VPE 높이 | 61.00 mm | | |

중요 참고 사항

| | |
|--------|---|
| IPC 준수 | 적합성:본 제품은 국제 공인 표준 및 기준에 따라 개발, 제조 및 납품되고, 해당 데이터 시트에 명시된 보증 특성을 준수하며 IPC-A-610 "Class 2"에 따른 디자인 특성을 충족합니다. 본 제품에 대한 추가 클레임은 요청 시 검토할 수 있습니다. |
| 참고 사항 | <ul style="list-style-type: none"> • Additional variants on request • Rated current related to rated cross-section & min. No. of poles. • Wire end ferrule with plastic collar to DIN 46228/4 • Wire end ferrule without plastic collar to DIN 46228/1 • P on drawing = pitch • Rated data refer only to the component itself. Clearance and creepage distances to other components are to be designed in accordance with the relevant application standards. • For all applications with flange we recommend to fix the pin header with the help of the soldering flange or a self-tapping screw on the board. • In accordance with IEC 61984, OMNIMATE-connectors are connectors without breaking capacity (COC). During designated use, connectors are not allowed to be engaged or disengaged when live or under load • Long term storage of the product with average temperature of 50 °C and maximum humidity 70%, 36 months |

분류

| | | | |
|-------------|-------------|-------------|-------------|
| ETIM 8.0 | EC002638 | ETIM 9.0 | EC002638 |
| ETIM 10.0 | EC002638 | ECLASS 14.0 | 27-46-02-02 |
| ECLASS 15.0 | 27-46-02-02 | | |

BUZ 10.16IT/03/180MSF2 AG BK BX

Weidmüller Interface GmbH & Co. KG
Klingenbergstraße 26
D-32758 Detmold
Germany

www.weidmueller.com

도면

제품 이미지



BUZ 10.16IT/03/180MSF2 AG BK BX

Weidmüller Interface GmbH & Co. KG
Klingenbergstraße 26
D-32758 Detmold
Germany

www.weidmueller.com

액세서리

코딩 부품



전력 전자장치용 플러그형 결선 - 현대식 드라이브 기술(예: 모터 스타터, 주파수 컨버터 및 서보 컨트롤러)에 최적화됨. OMNIMATE Power는 플러그형 실드, 통합 시그널 접점 및 한손 작동과 같은 향상된 안전성을 통해 새로운 표준을 수립하고 있습니다.

3개 제품군으로 추가 이점을 제공합니다.

- 응용 지향적 확장성: 29 A (IEC) 또는 20 A (UL)용 컴팩트한 4 mm² 커넥터에서 76 A (IEC) 또는 54 A (UL)용 견고한 16 mm² 커넥터까지
- 최대 1,000 V (IEC) 또는 600 V (UL)의 무제한 사용
- 다양한 응용에 최적화된 장착 옵션

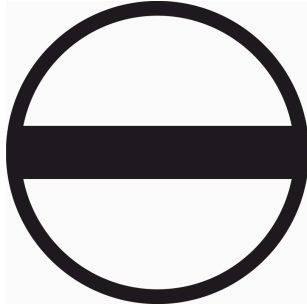
당사의 서비스:

제품 구성기를 사용하여 개별 커넥터를 간단히 설계합니다.

일반 주문 데이터

| | | |
|------------|----------------------------|--|
| 유형 | KO BU/SU10.16HP BK | 버전 |
| 주문 번호 | 1824410000 | PCB 플러그인 커넥터, 액세서리, 코딩 요소, 검정, 극 수: 1 |
| GTIN (EAN) | 4032248326716 | |
| 수량 | 50 ST | |
| 유형 | KO BU/SU10.16HP WT | 버전 |
| 주문 번호 | 2592600000 | PCB 플러그인 커넥터, 액세서리, 코딩 요소, 내추럴, 극 수: 1 |
| GTIN (EAN) | 4050118717389 | |
| 수량 | 50 ST | |

일자 스크류드라이버



블레이드가 동근 일자 스크류드라이버 SD DIN 5265, ISO 2380/2, DIN 5264, ISO 2380/1에 따른 출력. ChromTop 팁, SoftFinish 그립

일반 주문 데이터

| | | |
|------------|----------------------------|------------------|
| 유형 | SDS 0.8X4.5X125 | 버전 |
| 주문 번호 | 9009020000 | 스크류드라이버, 스크류드라이버 |
| GTIN (EAN) | 4032248266883 | |
| 수량 | 1 ST | |

BUZ 10.16IT/03/180MSF2 AG BK BX

Weidmüller Interface GmbH & Co. KG
Klingenbergstraße 26
D-32758 Detmold
Germany

www.weidmueller.com

액세서리

십자 스크류드라이버 **Phillips**



십자 스크류드라이버, Phillips, SDK PH DIN 5262, ISO 8764/2-PH, ISO 8764-PH에 따른 출력, ChromTop 팁, SoftFinish 그립

일반 주문 데이터

| | | | |
|------------|----------------------------|------------------|--|
| 유형 | SDK PH1 | 버전 | |
| 주문 번호 | 9008480000 | 스크류드라이버, 스크류드라이버 | |
| GTIN (EAN) | 4032248056477 | | |
| 수량 | 1 ST | | |

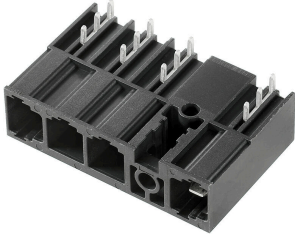
BUZ 10.16IT/03/180MSF2 AG BK BX

Weidmüller Interface GmbH & Co. KG
Klingenbergstraße 26
D-32758 Detmold
Germany

www.weidmueller.com

대응물

SU 10.16IT 270MSF



IEC 61800-5-1에 따른 400-V IT 시스템용 10.16 피치의 중간 솔더 플랜지 조임 기능이 있는 메일 헤더.
리딩 접점 사용 시 UL840(600 V) 규격 UL 인증. BUZ 10.16 IT와 함께 사용 시, IT 시스템(접지 대비 400 V)의 5.5mm 접촉 안전성에 대해 IEC 61800-5-1에 따른 강화된 요건을 충족합니다.
중간 플랜지 인터록 기능으로 다른 표준 솔루션들에 비해 필요 공간이 1피치 폭만큼 절감됩니다.
요청 시 스크류 플랜지 포함 또는 미포함으로 제공 가능합니다.

일반 주문 데이터

| | | |
|------------|----------------------------|---|
| 유형 | SU 10.16IT/02/270MSF2 3... | 버전 |
| 주문 번호 | 2630200000 | PCB 플러그인 커넥터, 수형 헤더, THT 용접 결선, 10.16 mm, 극 수: 2, |
| GTIN (EAN) | 4050118633870 | 270°, 솔더 핀 길이(l): 3.5 mm, 주석 도금, 검정, 박스 |
| 수량 | 60 ST | |

SU 10.16IT 90MSF



IEC 61800-5-1에 따른 400-V IT 시스템용 10.16 피치의 중간 솔더 플랜지 조임 기능이 있는 메일 헤더.
리딩 접점 사용 시 UL840(600 V) 규격 UL 인증. BUZ 10.16 IT와 함께 사용 시, IT 시스템(접지 대비 400 V)의 5.5mm 접촉 안전성에 대해 IEC 61800-5-1에 따른 강화된 요건을 충족합니다.
중간 플랜지 인터록 기능으로 다른 표준 솔루션들에 비해 필요 공간이 1피치 폭만큼 절감됩니다.
요청 시 스크류 플랜지 포함 또는 미포함으로 제공 가능합니다.

일반 주문 데이터

| | | |
|------------|----------------------------|---|
| 유형 | SU 10.16IT/02/90MSF2 3.... | 버전 |
| 주문 번호 | 2630130000 | PCB 플러그인 커넥터, 수형 헤더, THT 용접 결선, 10.16 mm, 극 수: 2, |
| GTIN (EAN) | 4050118633801 | 90°, 솔더 핀 길이(l): 3.5 mm, 주석 도금, 검정, 박스 |
| 수량 | 60 ST | |