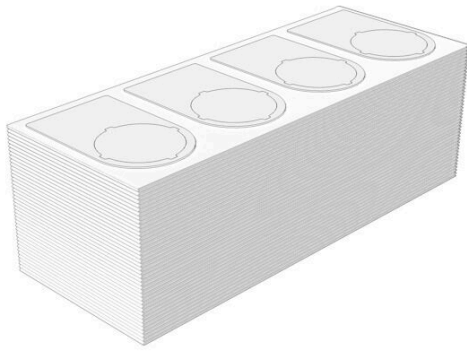


SM-FO 36/18-30 MM WS

Weidmüller Interface GmbH & Co. KG
 Klingenbergstraße 26
 D-32758 Detmold
 Germany

www.weidmueller.com



조작 오류 방지: SM

MultiMark 디바이스 마커는 여러 제조업체의 마킹 소재와 함께 사용할 수 있습니다. 어느 곳에 사용해도 여러 업체의 제어기 및 신호발생 디바이스 등의 모든 구성품을 명확하게 구분 지어 줍니다.

MultiMark 사용 이점

- "다양한 요구 사항에 맞는 다양한 소재"
- 여러 제조업체 장비에 사용 가능
- 친숙한 디자인의 디바이스 마커

일반 주문 데이터

버전	SwitchMark, 디바이스 마커, 56 x 36 mm, 흰색
주문 번호	2621190000
유형	SM-FO 36/18-30 MM WS
GTIN (EAN)	405011862585 1
수량	100 items

SM-FO 36/18-30 MM WS

Weidmüller Interface GmbH & Co. KG
 Klingenbergstraße 26
 D-32758 Detmold
 Germany

www.weidmueller.com

기술 데이터

승인

ROHS 준수

치수 및 중량

깊이	0.55 mm	깊이 (인치)	0.0217 inch
높이	56 mm	높이 (인치)	2.2047 inch
너비	36 mm	폭 (인치)	1.4173 inch
직경	30 mm	순중량	1.59 g

온도

작동 온도 범위 -30...80 °C

환경 제품 규정 준수

RoHS 준수 상태 준수, 예외 미존재
 REACH SVHC 0.1 wt% 이상의 SVHC 없음

일반 데이터

접착물	아크릴 접착제 적용 PE 폼	버전	무할로겐, 자체 접착
너비	36 mm	UL 94 가연성 등급	V-0
작동 온도 범위, 최대	80 °C	작동 온도 범위, 최소	-30 °C
컬러 코드	흰색	할로겐	아니요
기본 재질	폴리에스테르	인쇄 문자	없음
라벨링 필드의 크기	36 x 21.75 mm	UL 969에 따른 인증	예
호환 가능 프린터	THM MULTIMARK , THM MULTIMARK PLUS	작동 온도 범위	-30...80 °C
롤당 수	100		

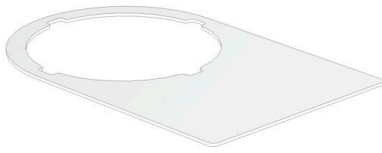
디바이스 마커

직경 30 mm 할로겐 아니요

분류

ETIM 8.0	EC001288	ETIM 9.0	EC001288
ETIM 10.0	EC001288	ECLASS 14.0	27-28-11-04
ECLASS 15.0	27-28-11-04		

도면



SM-FO 36/18-30 MM WS

Weidmüller Interface GmbH & Co. KG
 Klingenbergstraße 26
 D-32758 Detmold
 Germany

www.weidmueller.com

액세서리

잉크 리본



이 프린터는 열전사 기술 덕분에 뛰어난 인쇄 결과를 제공합니다. 다양한 재료와 Windows에서의 사용자 친화적인 인쇄 시스템으로 간편하게 마킹을 최적화할 수 있습니다.

일반 주문 데이터

유형	RIBBON MM 76/360 SW	버전	
주문 번호	2005080000	Ink ribbon	
GTIN (EAN)	4050118389951		
수량	1 ST		

THM MULTIMARK



이 프린터는 열전사 기술 덕분에 뛰어난 인쇄 결과를 제공합니다. 다양한 재료와 Windows에서의 사용자 친화적인 인쇄 시스템으로 간편하게 마킹을 최적화할 수 있습니다.

일반 주문 데이터

유형	MULTIMARK ROLLER 115	버전	
주문 번호	1357420000		
GTIN (EAN)	4050118160314		
수량	1 ST		

THM MULTIMARK PLUS



이 프린터는 열전사 기술 덕분에 뛰어난 인쇄 결과를 제공합니다. 다양한 재료와 Windows에서의 사용자 친화적인 인쇄 시스템으로 간편하게 마킹을 최적화할 수 있습니다.

일반 주문 데이터

유형	MULTIMARK PLUS ROLLER 1...	버전	
주문 번호	2672590000		
GTIN (EAN)	4050118708097		
수량	1 ST		