

WS/ DEK

MultiMark 단자대 마커는 2개의 구성 요소로 만들어진 혁신적 복합재를 사용합니다. 마커의 경질 하단부는 커넥터에 안전하게 고정됩니다. 표면을 탄성 소재로 마감하여 장착이 간편합니다. 특수 천공된 재질을 사용해 스트립은 간격에 발생하는 약간의 편차를 수용할 수 있도록 늘어납니다(이 편차는 늘어나는 경향이 있으며, 특히 긴 단자대 블록일 경우 그 정도가 큼). 추가 장점: 표면 재질은 탁월한 인쇄 적성으로 인해 내구성 및 내마모성이 뛰어난 라벨링을 보장합니다. 300 dpi의 인쇄 해상도로 가독성이 매우 좋은 글자를 출력합니다.

MultiMark 사용 혜택

- 바이드몰러 모듈형 단자대 블록에 호환 사용 가능
- 견고하고 내구성이 우수한 인쇄
- 연속 스트립으로 설치 시간 절감
- 혁신적 복합소재 사용으로 간편한 장착
- 최적의 가독성을 위한 대형의 라벨 입력란
- 제조사 독립성으로 인한 높은 수준의 유연성

일반 주문 데이터

버전	WS, 단자대 마커, 8 x 12 mm, Weidmueller, 흰색
주문 번호	2619900000
유형	WS-A 8/12 MM WS
GTIN (EAN)	4050118626186
수량	300 items

기술 데이터

승인

ROHS	준수
------	----

치수 및 중량

높이	8 mm	높이 (인치)	0.315 inch
너비	12 mm	폭 (인치)	0.4724 inch
순중량	0.2 g		

온도

작동 온도 범위	-50...90 °C
----------	-------------

환경 제품 규정 준수

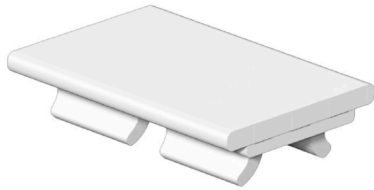
RoHS 준수 상태	준수, 예외 미존재
REACH SVHC	0.1 wt% 이상의 SVHC 없음

일반 데이터

버전	무할로겐	너비	12 mm
UL 94 가연성 등급	V-2	작동 온도 범위, 최대	90 °C
작동 온도 범위, 최소	-50 °C	컬러 코드	흰색
할로겐	아니요	기본 재질	PC-ABS, TPU
인쇄 문자	블랭크	라벨링 필드의 크기	7 x 11.5 mm
호환 가능 프린터	THM MULTIMARK , THM MULTIMARK PLUS	작동 온도 범위	-50...90 °C
응용 분야/제조사	Weidmueller		

분류

ETIM 8.0	EC000761	ETIM 9.0	EC000761
ETIM 10.0	EC000761	ECLASS 14.0	27-28-11-01
ECLASS 15.0	27-28-11-01		



액세서리

잉크 리본

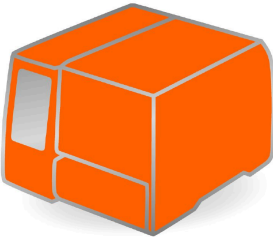


이 프린터는 열전사 기술 덕분에 뛰어난 인쇄 결과를 제공합니다. 다양한 재료와 Windows에서의 사용자 친화적인 인쇄 시스템으로 간편하게 마킹을 최적화할 수 있습니다.

일반 주문 데이터

유형	RIBBON MM-TB 25/360 SW	버전
주문 번호	2005090000	Ink ribbon
GTIN (EAN)	4050118390216	
수량	1 ST	

THM MULTIMARK

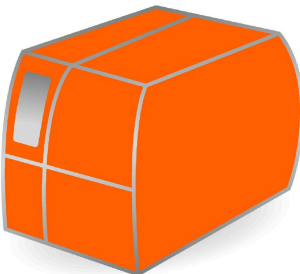


이 프린터는 열전사 기술 덕분에 뛰어난 인쇄 결과를 제공합니다. 다양한 재료와 Windows에서의 사용자 친화적인 인쇄 시스템으로 간편하게 마킹을 최적화할 수 있습니다.

일반 주문 데이터

유형	MULTIMARK ROLLER TB	버전
주문 번호	2438500000	
GTIN (EAN)	4050118498721	
수량	1 ST	

THM MULTIMARK PLUS



이 프린터는 열전사 기술 덕분에 뛰어난 인쇄 결과를 제공합니다. 다양한 재료와 Windows에서의 사용자 친화적인 인쇄 시스템으로 간편하게 마킹을 최적화할 수 있습니다.

일반 주문 데이터

유형	MULTIMARK PLUS ROLLER TB	버전
주문 번호	2661600000	
GTIN (EAN)	4050118681246	
수량	1 ST	